



ANÁLISIS DE LA RECAUDACIÓN TRIBUTARIA NACIONAL

Agosto de 2022

Director General

Marcos Makón

Director de Análisis Fiscal Tributario

Carlos Guberman

Analistas

Marcela de Maya- Luciana Tobes - Pedro Velasco

14 de septiembre de 2022

ISSN 2683-9598

Índice de contenidos

Índice de contenidos	4
Resumen Ejecutivo	3
Evolución de la recaudación de impuestos nacionales	4
Análisis de los principales tributos en valores reales.....	8

Índice de cuadros

Cuadro 1. Recaudación tributaria	4
Cuadro 2. Composición de la variación interanual nominal de la recaudación.....	5

Índice de gráficos

Gráfico 1. Variación real interanual y doce meses acumulados.....	5
Gráfico 2. Recaudación real de los principales tributos.....	6
Gráfico 3. Recaudación real y EMAE.....	6
Gráfico 4. Masa salarial y recaudación de la Seguridad Social.....	7
Gráfico 5. Recaudación de Derechos de Exportación y Precios de Materias Primas.....	7

Resumen Ejecutivo

La recaudación tributaria ascendió en agosto de 2022 a \$1.731.319 millones, lo que implicó un crecimiento de 72,2% año contra año (a/a). Ajustada por inflación se contrajo 3,5% a/a.

La diferencia de vencimientos en el Impuesto a las Ganancias y sobre los Bienes Personales en combinación con el menor ingreso de Derechos de Exportación contribuyeron a este resultado. La no actualización de los Impuestos a los Combustibles y los mayores acopios para Reintegros a la Exportación incidieron en igual sentido. No obstante, la recuperación del nivel de actividad que opera desde marzo de 2021, el incremento en los precios internacionales de materias primas y el aumento en el tipo de cambio nominal (39,2% a/a) morigeraron la caída de la recaudación.

Entre los recursos de tipo impositivo se destaca el aumento en términos reales en el Impuesto PAIS, producto del retorno a los viajes al exterior en la medida que las restricciones por el COVID-19 se van eliminando. El IVA y el Impuesto a los Créditos y Débitos también crecieron consecuencia de la mayor actividad económica respecto de 2021.

El Impuesto a las Ganancias mostró su menor crecimiento en lo que va del año y el impuesto sobre los Bienes Personales decreció. Cabe destacar que en ambos casos hay una elevada base de comparación debido que en agosto de 2021 ingresó de forma conjunta el pago de la declaración jurada correspondiente al período fiscal 2020 y el primer anticipo correspondiente al período fiscal 2021¹.

Los derechos sobre el Comercio Exterior continúan en descenso debido a efectos climáticos negativos que afectaron a las exportaciones.

Por su parte, los recursos de la Seguridad Social continuaron mostrando un alto crecimiento interanual.

¹ En el caso del Impuesto a las Ganancias se trata del primer anticipo para Personas Humanas.

Evolución de la recaudación de impuestos nacionales

Cuadro 1. Recaudación tributaria

Millones de \$ y variación % año contra año

Recurso	Recaudación mensual			Recaudación acumulada 8 meses		
	ago-2022	ago-2021	var a/a	2022	2021	var a/a
TOTAL RECURSOS TRIBUTARIOS	1.731.319	1.005.306	72,2%	11.629.910	6.795.035	71,2%
1 - IMPUESTOS	1.227.627	694.668	76,7%	7.883.191	4.486.075	75,7%
Ganancias	420.040	231.333	81,6%	2.694.299	1.431.775	88,2%
Ganancias DGI	385.864	214.226	80,1%	2.463.755	1.312.256	87,7%
Ganancias DGA	34.176	17.106	99,8%	230.544	119.519	92,9%
IVA	518.606	277.859	86,6%	3.394.198	1.991.970	70,4%
IVA DGI	315.224	179.941	75,2%	2.089.335	1.266.650	64,9%
Devoluciones (-)	8.000	6.000	33,3%	49.550	31.400	57,8%
IVA DGA	211.382	103.918	103,4%	1.354.413	756.720	79,0%
Reintegros (-)	10.000	5.200	92,3%	51.970	38.350	35,5%
Internos Coparticipados	41.342	21.366	93,5%	248.373	159.845	55,4%
Otros coparticipados	2.823	1.742	62,1%	19.125	11.927	60,4%
Combustibles	36.149	34.687	4,2%	258.694	212.685	21,6%
Bienes Personales	55.384	53.727	3,1%	266.015	176.603	50,6%
Créditos y Débitos en Cta. Cte.	116.590	63.923	82,4%	775.849	449.234	72,7%
Impuesto PAIS	34.967	8.705	301,7%	207.809	56.129	270,2%
Otros impuestos	11.725	6.527	79,6%	278.607	90.386	208,2%
2 - DERECHOS S/ COM. EXT.	150.167	115.739	29,7%	1.220.766	855.670	42,7%
Derechos de Exportación	89.135	85.873	3,8%	837.627	634.607	32,0%
Derechos de Importación y Otros	61.032	29.866	104,4%	383.139	221.062	73,3%
3 - AP. Y CONT. A LA SEG. SOCIAL	353.526	194.899	81,4%	2.525.953	1.453.290	73,8%
Aportes Personales	140.999	79.298	77,8%	1.005.901	586.188	71,6%
Contribuciones Patronales	207.394	112.910	83,7%	1.490.404	850.241	75,3%
Otros ingresos Seguridad Social	9.555	7.232	32,1%	70.046	42.453	65,0%
Otros SIPA (-)	4.422	4.541	-2,6%	40.397	25.592	57,9%

FUENTE: Ministerio de Economía

Cuadro 2. Composición de la variación interanual nominal de la recaudación

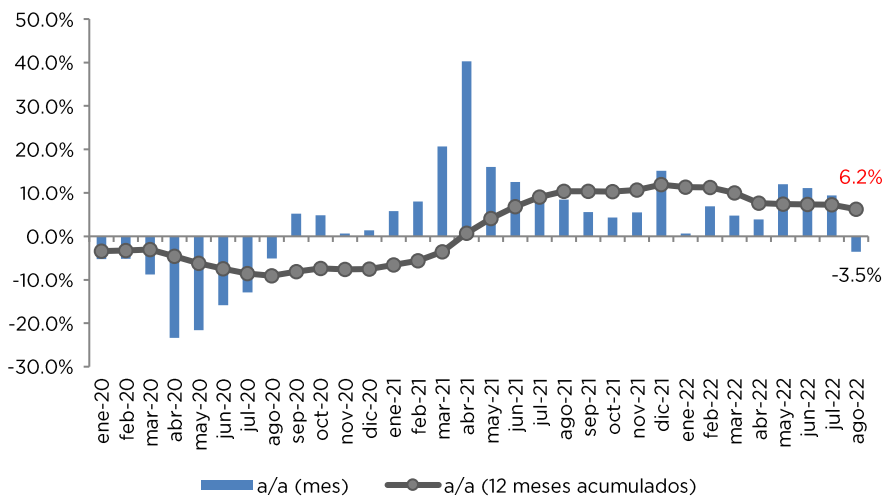
Contribución Nominal	Agosto 2022		Acumulado 2022	
	En %	Variación Nominal	En %	Variación Nominal
Seguridad Social	20,9%	158.627	20,6%	1.072.663
Comercio Exterior	4,5%	34.428	7,0%	365.096
Der..Expo.	0,4%	3.262	3,9%	203.020
Der. Impo y otros	4,1%	31.166	3,1%	162.076
Impositivo	70,1%	532.959	65,3%	3.397.117
IVA	31,7%	240.748	27,0%	1.402.228
Ganancias	24,8%	188.708	24,3%	1.262.525
Resto	13,6%	103.503	14,1%	732.364
Total nominal		760.441		5.199.972
Total en porcentaje	100,0%	+72,2% a/a	100,0%	+71,2% a/a

IVA es el tributo que aportó la mayor cantidad de recursos al crecimiento de la recaudación. En agosto contribuyó con el 31,7% de la suba y en el acumulado anual con el (27%).

FUENTE: Ministerio de Economía

Gráfico 1. Variación real interanual y doce meses acumulados²

En porcentaje



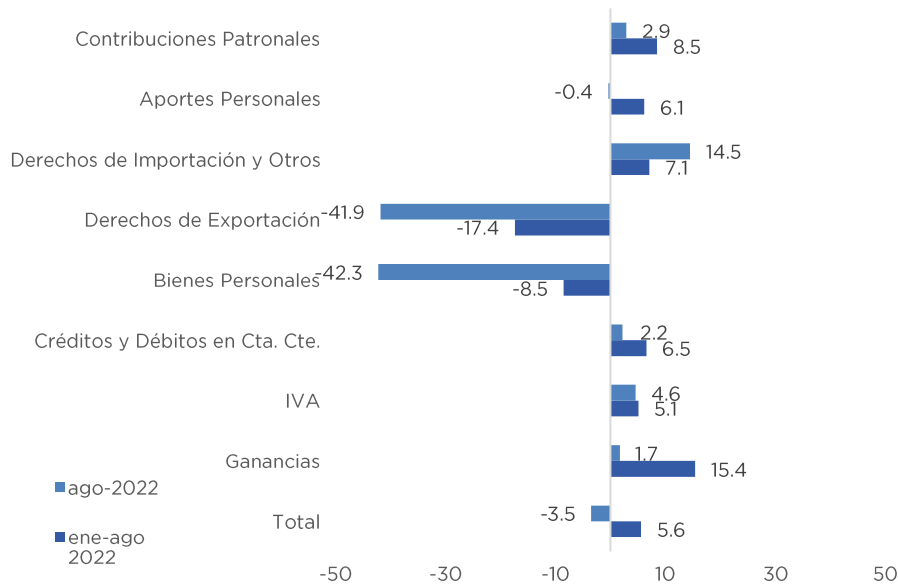
La recaudación ajustada por inflación descendió 3,5% a/a. El IVA aportó 1,3 pp a ese crecimiento, seguidos por el Impuesto a las Ganancias (0,4 pp). Los Derechos de Exportación aportaron en sentido contrario (-3,6 pp).

FUENTE: OPC. con información de Ministerio de Economía e INDEC

² Variación del Índice de Precios al Consumidor para agosto de 2022: 7% mensual (Fuente: INDEC).

Gráfico 2. Recaudación real de los principales tributos

Variación % año contra año

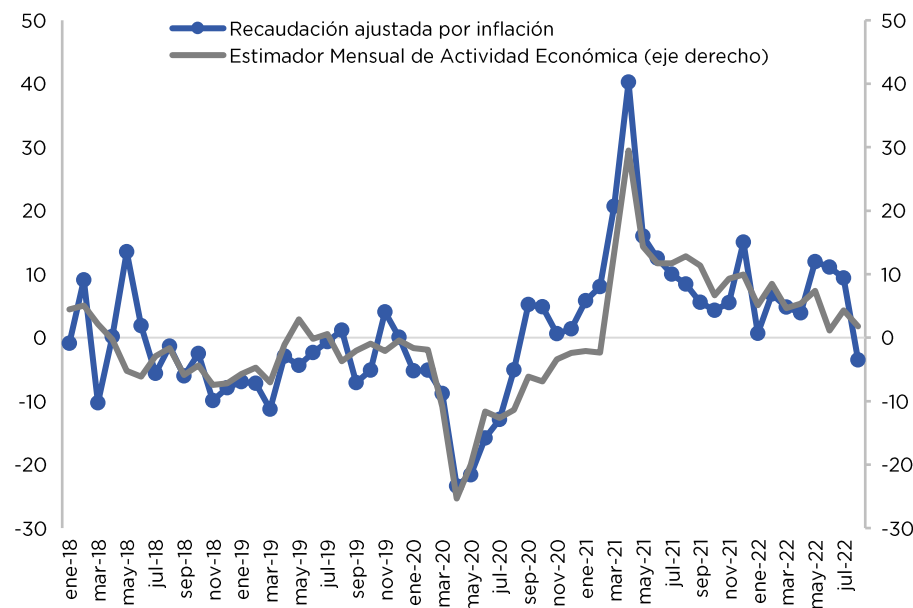


Entre las variaciones más destacadas, se encuentran los Derechos de Importación (14,5%) y el IVA (4,6%).

FUENTE: OPC. con información de Ministerio de Economía e INDEC

Gráfico 3. Recaudación real y EMAE³

Variación % año contra año



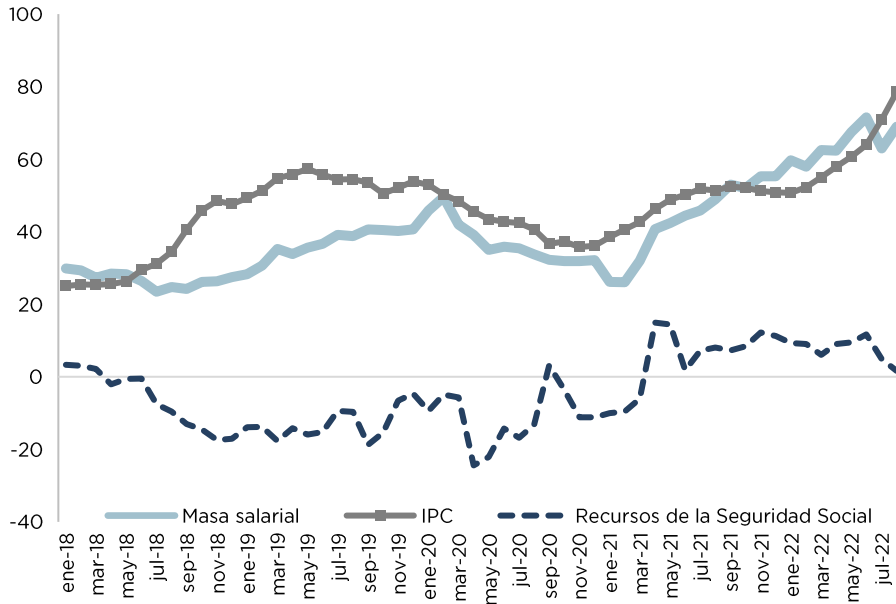
La recaudación en términos reales continúa reflejando una alta respuesta al nivel de actividad.

FUENTE: OPC. con información de AFIP e INDEC

³ El EMAE (Estimador Mensual de Actividad Económica) es un indicador elaborado por INDEC que funciona como una aproximación mensual del PIB. Los datos correspondientes a julio (4,3) y agosto (1,8) son estimaciones propias de la OPC.

Gráfico 4. Masa salarial y recaudación de la Seguridad Social⁴

Variación % año contra año



Los recursos de la Seguridad Social subieron 1,6% a/a. Por segunda vez consecutiva en diez meses la masa salarial crece menos que la variación en los precios.

FUENTE: OPC. con información de AFIP. Ministerio de Trabajo, Empleo y Seguridad Social e INDEC

Gráfico 5. Recaudación de Derechos de Exportación y Precios de Materias Primas

Millones de \$ ajustados por inflación e índice de precios de materias primas (ene-18=100)



Los Derechos de Exportación se redujeron 41,9% a/a debido a efectos climáticos negativos que afectaron a las exportaciones.

* IPMP (fuente BCRA) ajustado por la evolución del tipo de cambio nominal oficial

FUENTE: OPC. con información de AFIP, INDEC y BCRA

⁴ RIPE y empleo registrado son estimaciones propias de la OPC. RIPE \$152.505. Empleo registrado 0,1% a/a, ambos para agosto 2022.

Análisis de los principales tributos en valores reales

IMPUESTO A LAS GANANCIAS

+1,7% a/a

- ↑ Mejora en el mercado laboral y mayor actividad económica.
- ↑ Ingreso de la segunda cuota de facilidades de pago para la declaración jurada de personas humanas.
- ↑ Ingreso del primer anticipo para el período fiscal 2022 de personas humanas.
- ↑ Ingreso de la tercera cuota de facilidades de pago para la declaración jurada de sociedades con cierre en el mes de diciembre.
- ↓ Elevada base de comparación debido que en agosto de 2021 ingresó de forma conjunta el pago de la declaración jurada correspondiente al período fiscal 2020 y el primer anticipo correspondiente al período fiscal 2021 para personas humanas.
- ↓ Actualización del mínimo no imponible (automática y Ley 27.617) y de la escala del impuesto.

IVA

+4,6% a/a

- ↑ Mayores percepciones aduaneras (14% a/a) por mayor tipo de cambio nominal y recuperación de las importaciones.
- ↑ Menores devoluciones (25,3% a/a)
- ↓ Menores ingresos por IVA DGI (-1,9% a/a).

BIENES PERSONALES

-42,3% a/a

- ↑ Suba del tipo de cambio que aumentó la base imponible. en particular para el caso de los bienes en el exterior.
- ↑ Ingreso del primer anticipo correspondiente al período fiscal 2022.
- ↓ Elevada base de comparación debido a que en agosto de 2021 ingresó de forma conjunta el pago de la declaración jurada correspondiente al período fiscal 2020 y el primer anticipo correspondiente al período fiscal 2021.

SEGURIDAD SOCIAL

+1,6% a/a

- ↑ Incremento de la base imponible (masa salarial).
- ↑ Las Contribuciones Patronales 2,9% a/a.⁵
- ↓ Los Aportes Personales descendieron 0,4% a/a.
- ↓ Los Otros Ingresos de la Seguridad Social (incluye Monotributo previsional) descendieron 26% a/a.

⁵ La diferencia entre estos conceptos se explica por el diferimiento otorgado en 2020 para el ingreso de las Contribuciones en los primeros meses de vigencia del ASPO Durante abril del presente año se prorrogó nuevamente la reducción de las alícuotas para el sector de la salud Decretos 300/2020, 545/2020, 695/2020 34/2021, 242/2021 y 903/2021.

COMERCIO EXTERIOR**-27,3% a/a**

- ↑ Incremento del tipo de cambio nominal.
- ↑ Derechos de Importación y Tasa de Estadística aumentaron 14,5% a/a. por recuperación en las cantidades importadas.
- ↓ Derechos de Exportación se redujeron 41,9% a/a. debido a efectos climáticos negativos.

Publicaciones de la OPC

La Oficina de Presupuesto del Congreso de la Nación fue creada por la Ley 27.343 para brindar soporte al Poder Legislativo y profundizar la comprensión de temas que involucren recursos públicos, democratizando el conocimiento y la toma de decisiones. Es una oficina técnica de análisis fiscal que produce informes abiertos a la ciudadanía. Este informe no contiene recomendaciones vinculantes.

www.opc.gob.ar

