

## Total de Recursos Tributarios

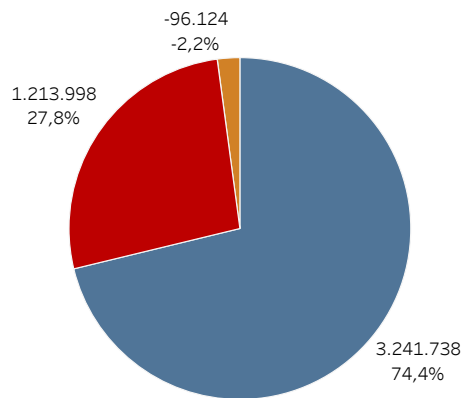
En millones de pesos y variación porcentual año contra año

Recurso	Recaudación mensual			Recaudación acumulada		
	Abr-2023	Abr-2022	Var a/a	4 meses 2023	4 meses 2022	Var a/a
<b>TOTAL RECURSOS TRIBUTARIOS</b>	<b>2.551.511</b>	<b>1.341.595</b>	<b>90,2%</b>	<b>9.280.754</b>	<b>4.921.142</b>	<b>88,6%</b>
<b>1 - IMPUESTOS</b>	<b>1.815.970</b>	<b>908.688</b>	<b>99,8%</b>	<b>6.456.916</b>	<b>3.215.179</b>	<b>100,8%</b>
Ganancias	499.467	265.628	88,0%	1.884.655	978.761	92,6%
Ganancias DGI	449.374	237.219	89,4%	1.733.646	878.665	97,3%
Ganancias DGA	50.093	28.410	76,3%	151.009	100.096	50,9%
IVA	921.091	423.795	117,3%	3.189.567	1.502.848	112,2%
IVA DGI	628.358	272.509	130,6%	2.258.369	943.667	139,3%
Devoluciones (-)	-18.000	-6.700	168,7%	-61.600	-25.900	137,8%
IVA DGA	310.733	157.986	96,7%	992.798	585.081	69,7%
Reintegros (-)	-19.000	-5.400	251,9%	-65.600	-26.900	143,9%
Internos Coparticipados	66.762	29.279	128,0%	241.082	111.591	116,0%
Otros coparticipados	4.336	2.032	113,3%	16.341	7.875	107,5%
Total Combustibles	39.533	30.186	31,0%	133.318	113.984	17,0%
Bienes Personales	59.946	35.403	69,3%	168.206	80.916	107,9%
Créditos y Débitos en Cta. Cte.	186.767	93.996	98,7%	674.604	329.838	104,5%
Impuesto PAIS	42.292	23.750	78,1%	156.440	82.648	89,3%
Otros impuestos	14.777	10.018	47,5%	58.305	33.618	73,4%
<b>2 - DERECHOS S/ COM. EXT.</b>	<b>123.411</b>	<b>142.321</b>	<b>-13,3%</b>	<b>486.288</b>	<b>582.412</b>	<b>-16,5%</b>
Derechos de Exportación	50.561	97.229	-48,0%	212.653	412.181	-48,4%
Derechos de Importación y Otros	72.850	45.092	61,6%	273.635	170.231	60,7%
<b>3 - AP. Y CONT. A LA SEG. SOCIAL</b>	<b>612.131</b>	<b>290.587</b>	<b>110,7%</b>	<b>2.337.550</b>	<b>1.123.551</b>	<b>108,1%</b>
Aportes Personales	232.840	113.737	104,7%	900.147	443.876	102,8%
Contribuciones Patronales	375.494	173.583	116,3%	1.416.279	665.946	112,7%
Otros ingresos Seguridad Social	17.147	8.740	96,2%	64.729	33.627	92,5%
Otros SIPA (-)	-13.350	-5.473	143,9%	-43.605	-19.898	119,1%

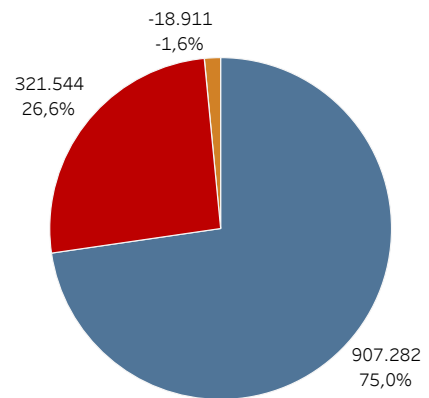
### Composición de la variación nominal interanual de la recaudación

En millones de pesos y en porcentaje

#### Acumulado a Abril 2023



#### Abril 2023



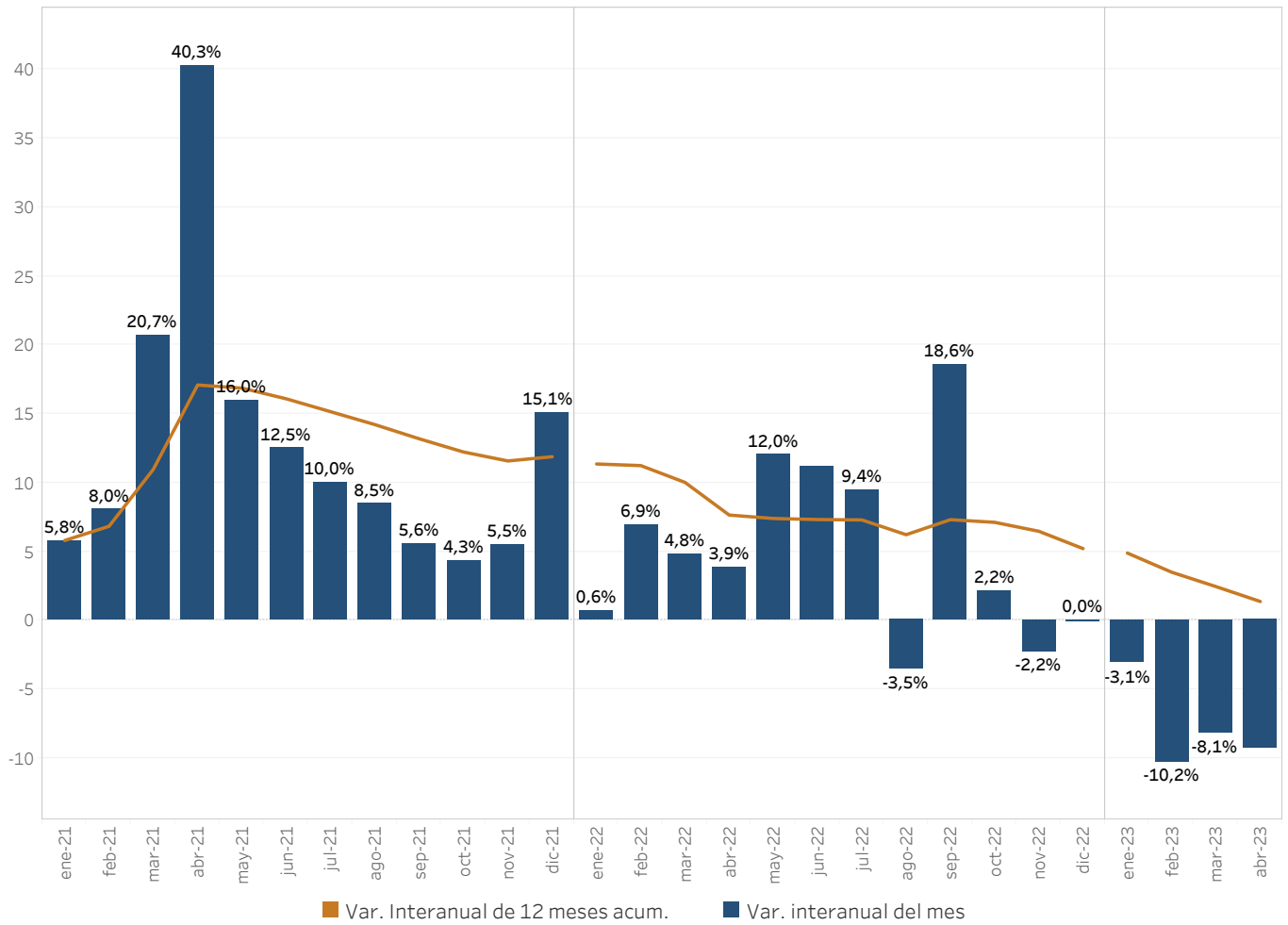
■ 1 - IMPUESTOS

■ 2 - DERECHOS S/ COM. EXT.

■ 3 - AP. Y CONT. A LA SEG. SOCIAL

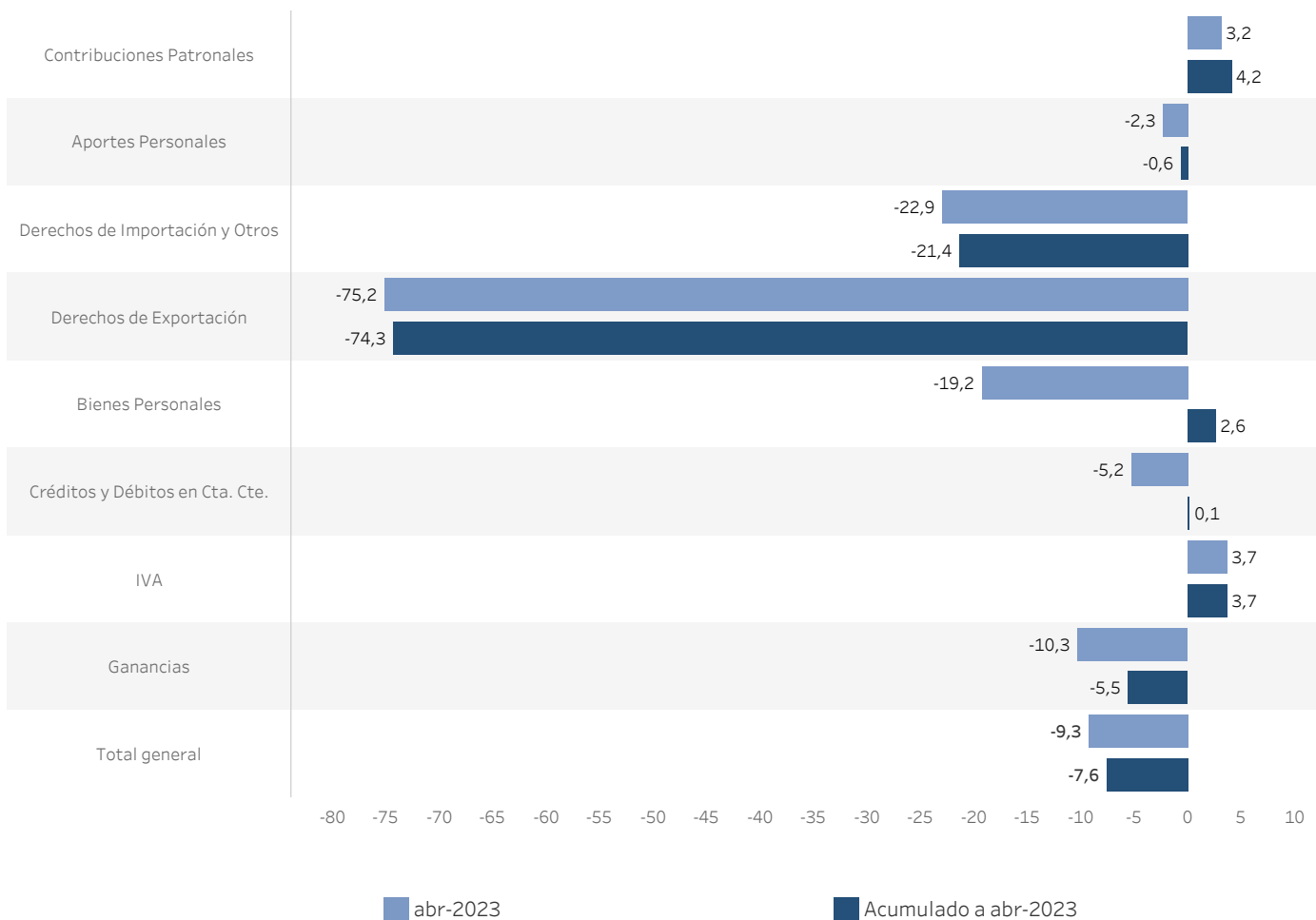
## Variación real interanual y doce meses acumulados

En porcentaje



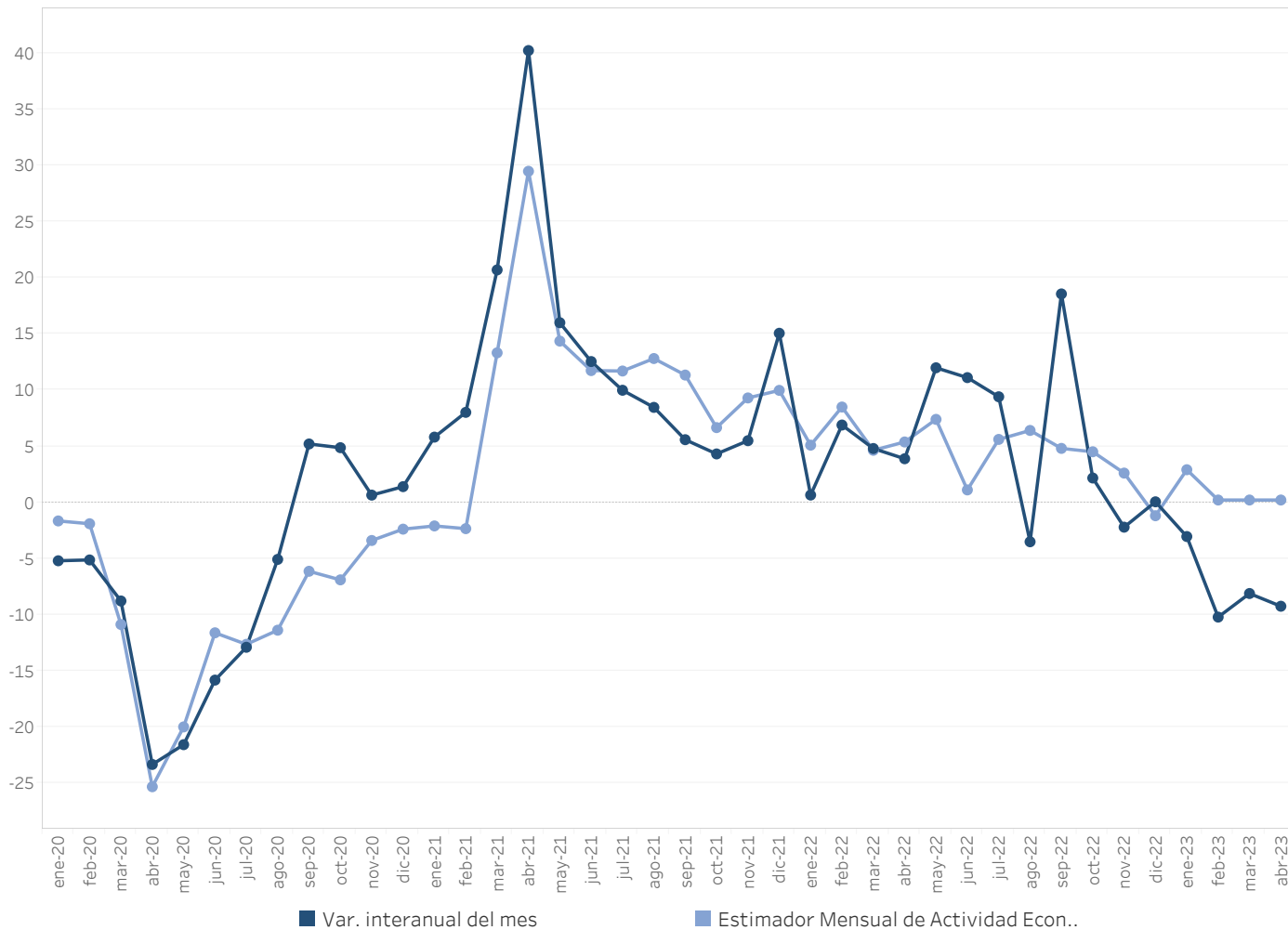
## Recaudación real de los principales tributos

En porcentaje año contra año



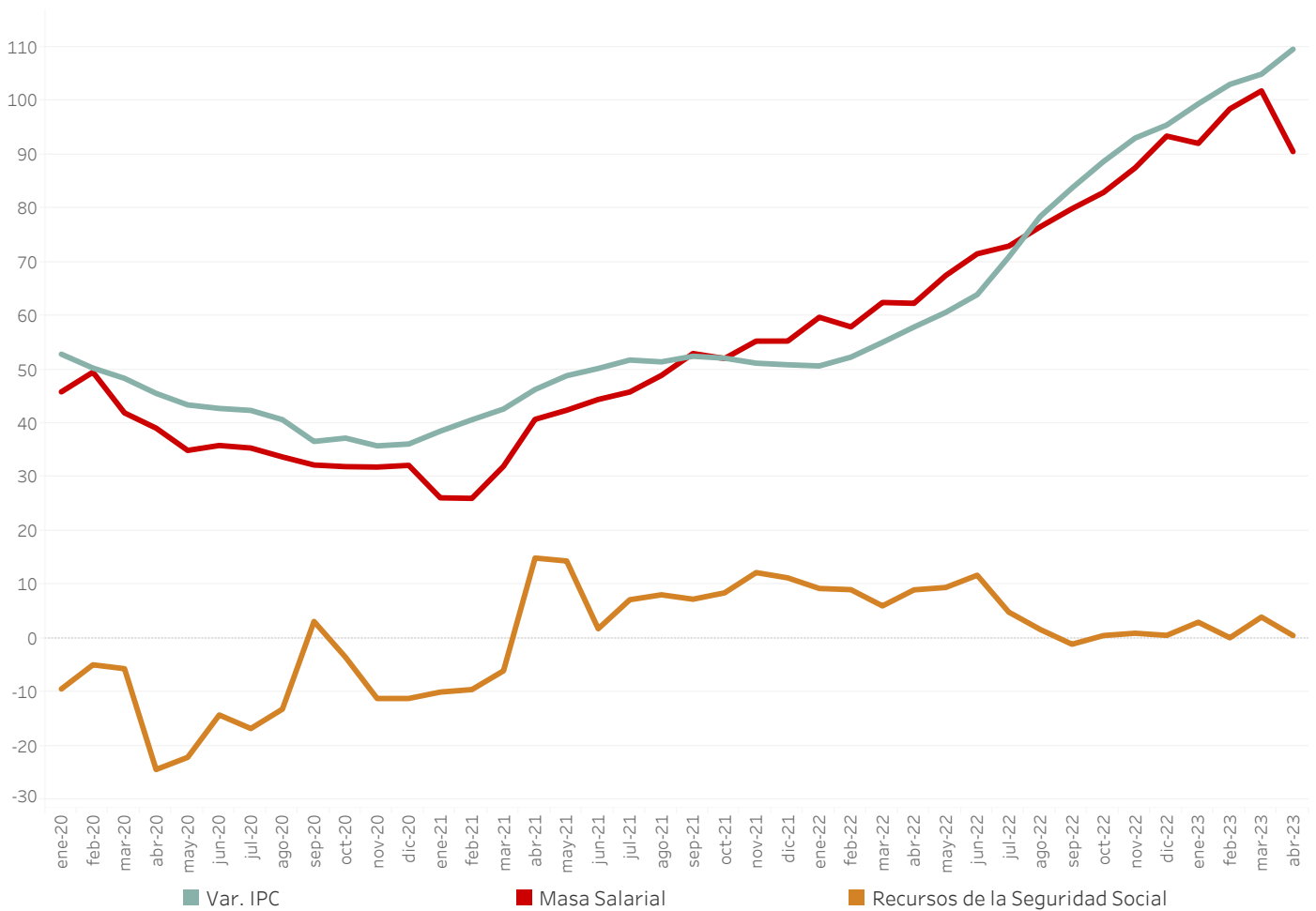
## Recaudación real y EMAE

Variación porcentual año contra año



## Masa salarial y recaudación de la Seguridad Social

Variación porcentual año contra año



## Derechos de Exportación y precios de Materias Primas

Millones de pesos ajustado por inflación e índice de materias primas enero 2018 = 100

