

## Total de Recursos Tributarios

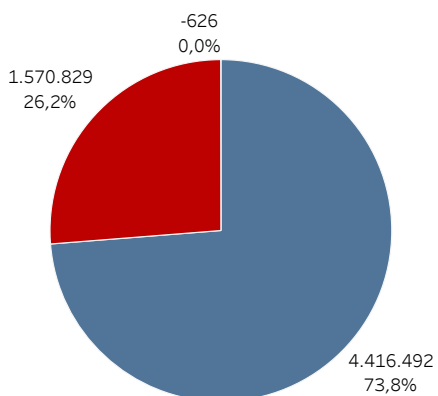
En millones de pesos y variación porcentual año contra año

Recurso	Recaudación mensual			Recaudación acumulada		
	May-2023	May-2022	Var a/a	5 meses 2023	5 meses 2022	Var a/a
<b>TOTAL RECURSOS TRIBUTARIOS</b>	<b>3.178.454</b>	<b>1.551.370</b>	<b>104,9%</b>	<b>12.459.207</b>	<b>6.472.512</b>	<b>92,5%</b>
<b>1 - IMPUESTOS</b>	<b>2.247.929</b>	<b>1.073.175</b>	<b>109,5%</b>	<b>8.704.845</b>	<b>4.288.353</b>	<b>103,0%</b>
Ganancias	803.737	434.631	84,9%	2.688.392	1.413.392	90,2%
Ganancias DGI	737.497	404.348	82,4%	2.471.143	1.283.013	92,6%
Ganancias DGA	66.240	30.284	118,7%	217.249	130.380	66,6%
IVA	1.018.322	416.664	144,4%	4.207.888	1.919.513	119,2%
IVA DGI	624.811	251.273	148,7%	2.883.180	1.194.939	141,3%
Devoluciones (-)	-16.000	-5.500	190,9%	-77.600	-31.400	147,1%
IVA DGA	409.511	170.892	139,6%	1.402.308	755.973	85,5%
Reintegros (-)	-14.500	-6.350	128,3%	-80.100	-33.250	140,9%
Internos Coparticipados	68.036	32.686	108,2%	309.118	144.277	114,3%
Otros coparticipados	6.831	2.825	141,8%	23.172	10.700	116,6%
Total Combustibles	46.652	37.598	24,1%	179.970	151.581	18,7%
Bienes Personales	29.512	10.421	183,2%	197.718	91.337	116,5%
Créditos y Débitos en Cta. Cte.	222.667	92.827	139,9%	897.270	422.665	112,3%
Impuesto PAIS	42.043	23.681	77,5%	198.483	106.329	86,7%
Otros impuestos	24.630	28.192	-12,6%	82.935	61.809	34,2%
<b>2 - DERECHOS S/ COM. EXT.</b>	<b>270.671</b>	<b>175.172</b>	<b>54,5%</b>	<b>756.959</b>	<b>757.584</b>	<b>-0,1%</b>
Derechos de Exportación	177.420	130.006	36,5%	390.073	542.187	-28,1%
Derechos de Importación y Otros	93.251	45.166	106,5%	366.885	215.397	70,3%
<b>3 - AP. Y CONT. A LA SEG. SOCIAL</b>	<b>659.854</b>	<b>303.023</b>	<b>117,8%</b>	<b>2.997.404</b>	<b>1.426.574</b>	<b>110,1%</b>
Aportes Personales	252.366	121.063	108,5%	1.152.513	564.939	104,0%
Contribuciones Patronales	400.480	179.008	123,7%	1.816.759	844.954	115,0%
Otros ingresos Seguridad Social	17.882	8.890	101,1%	82.611	42.518	94,3%
Otros SIPA (-)	-10.874	-5.937	83,1%	-54.478	-25.836	110,9%

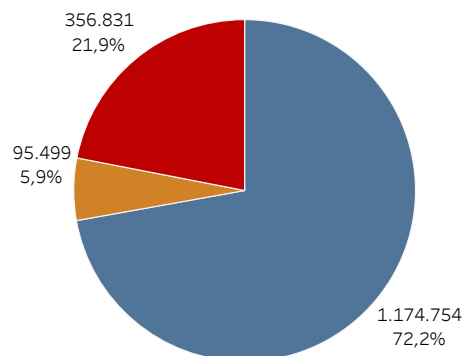
### Composición de la variación nominal interanual de la recaudación

En millones de pesos y en porcentaje

#### Acumulado a Mayo 2023



#### Mayo 2023



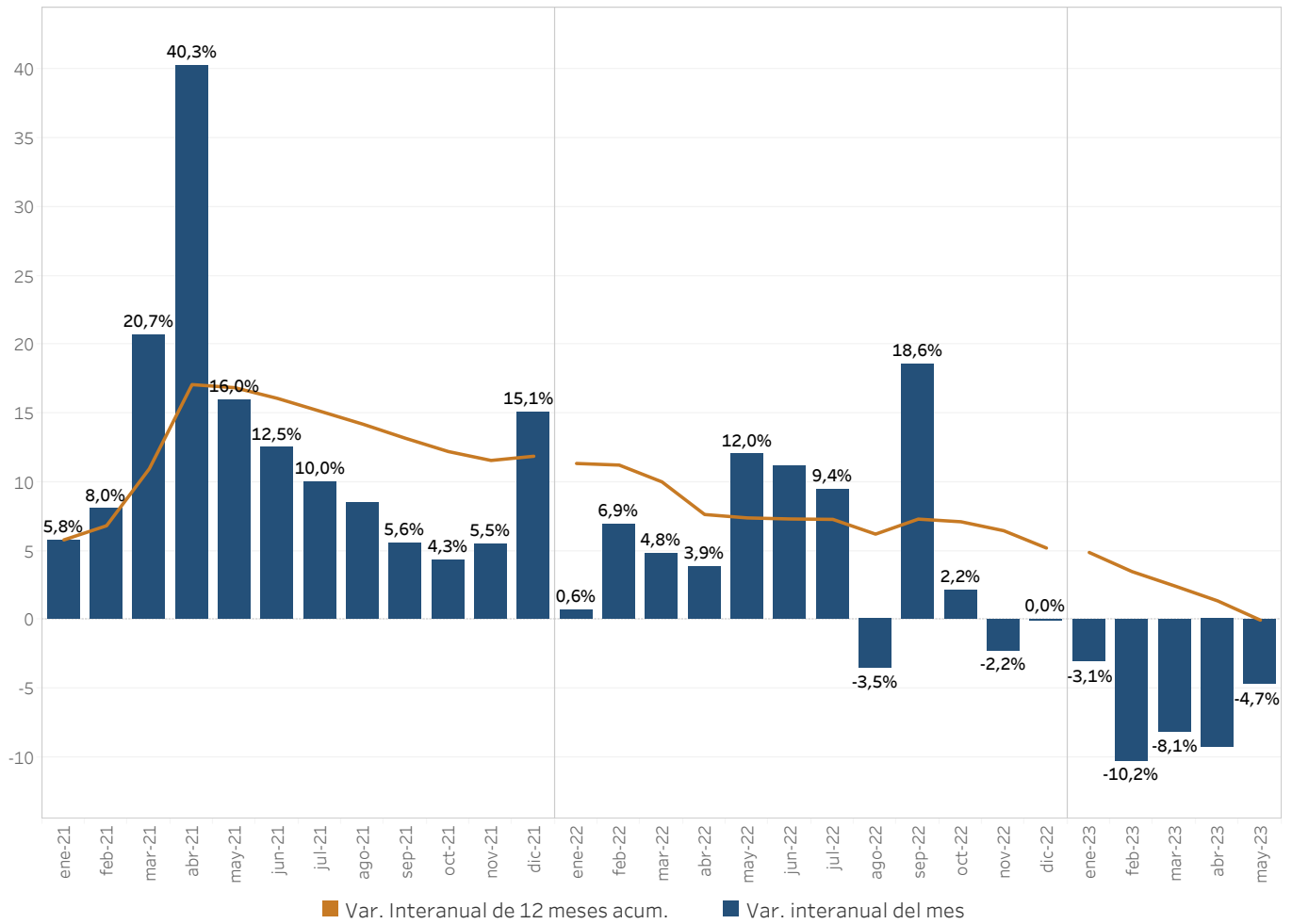
■ 1 - IMPUESTOS

■ 2 - DERECHOS S/ COM. EXT.

■ 3 - AP. Y CONT. A LA SEG. SOCIAL

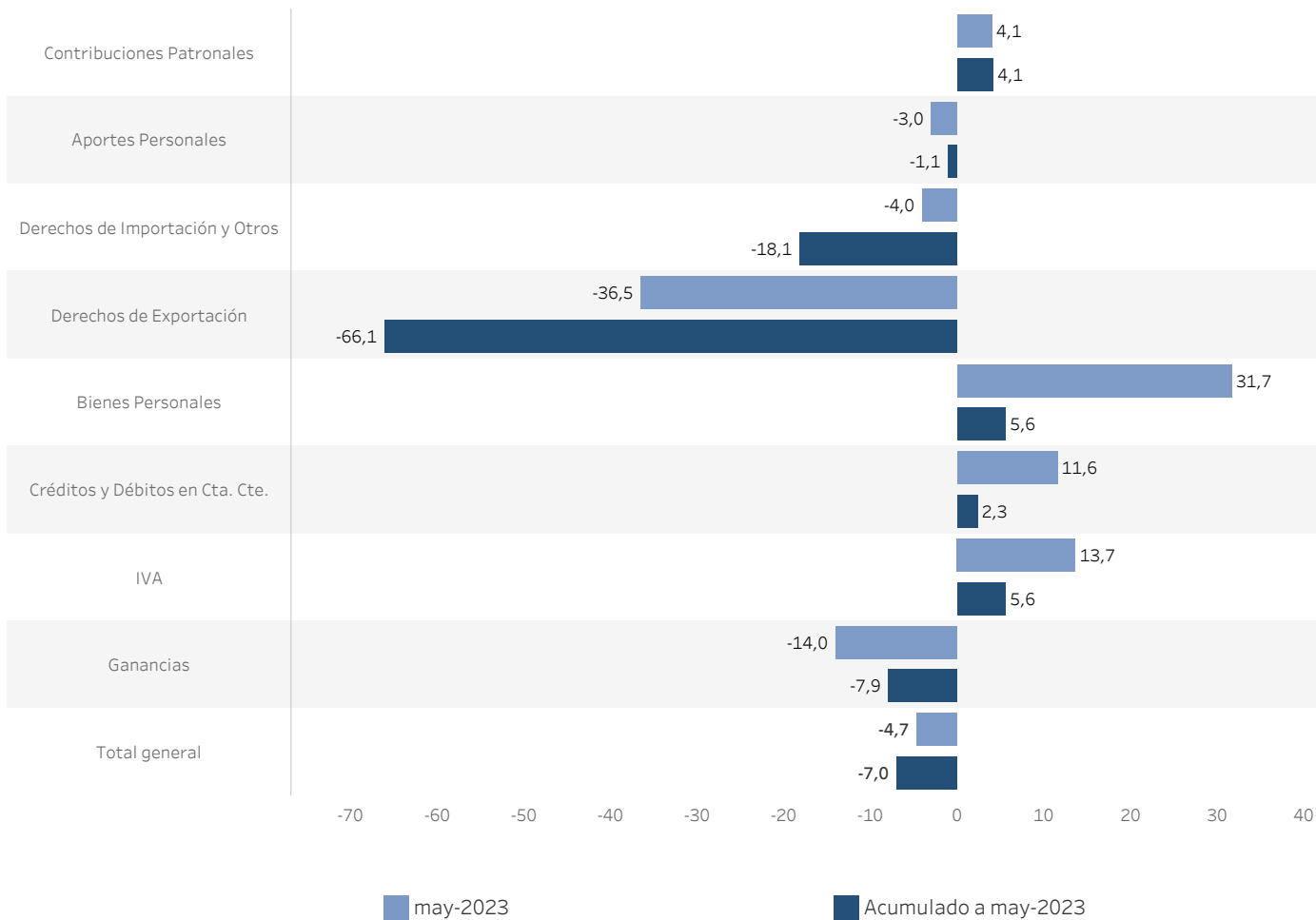
## Variación real interanual y doce meses acumulados

En porcentaje



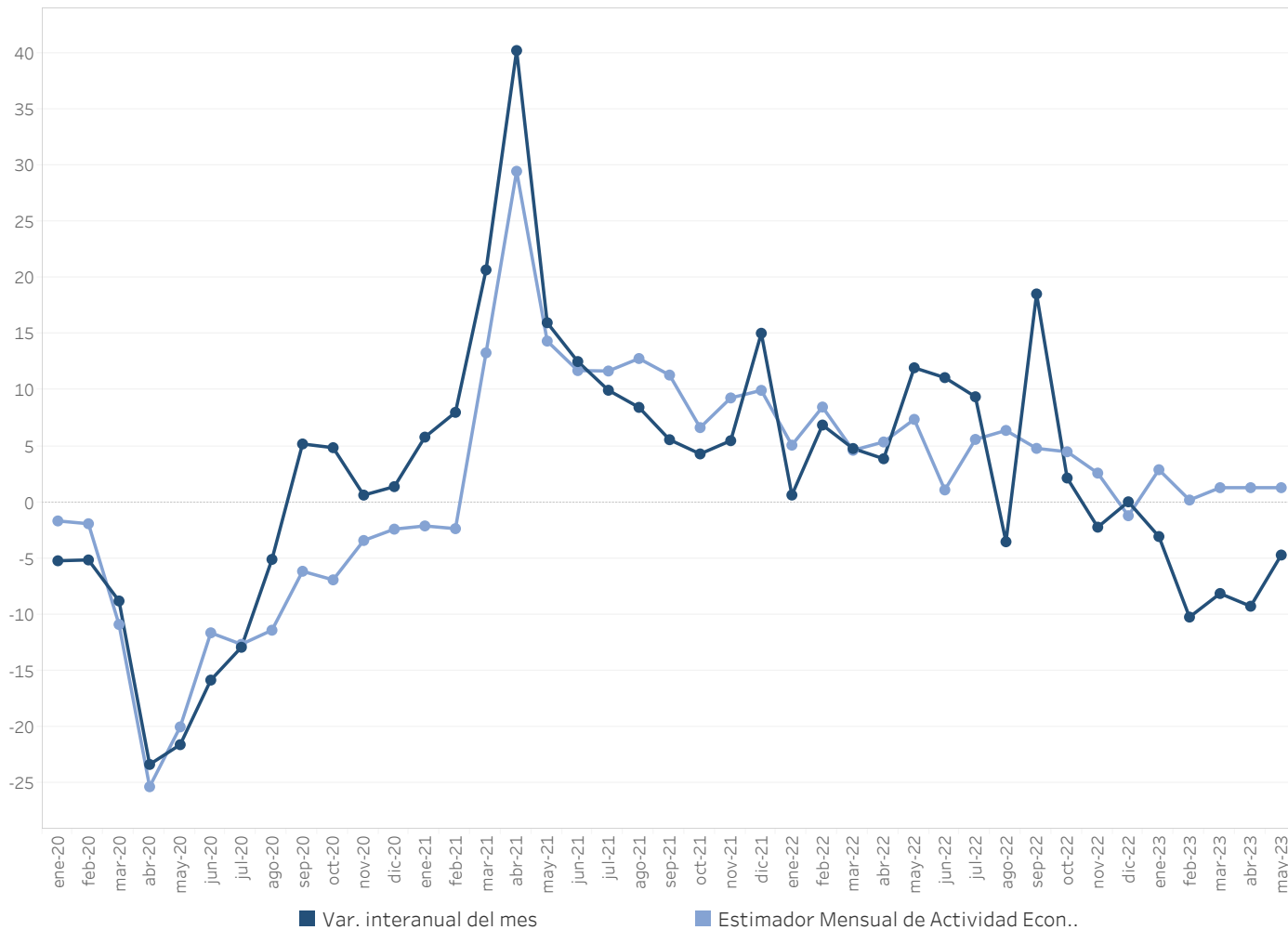
## Recaudación real de los principales tributos

En porcentaje año contra año



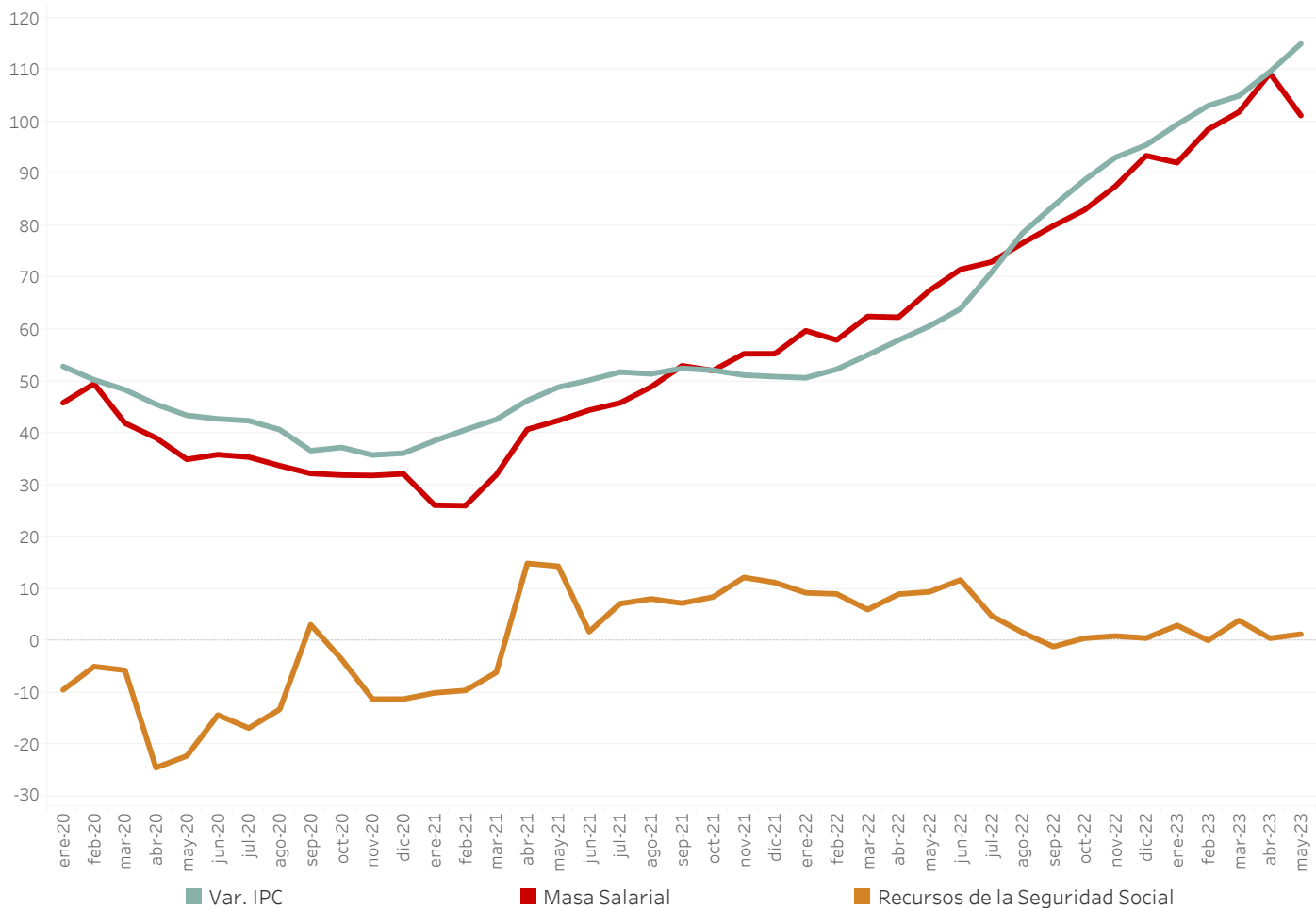
## Recaudación real y EMAE

Variación porcentual año contra año



## Masa salarial y recaudación de la Seguridad Social

Variación porcentual año contra año



## Derechos de Exportación y precios de Materias Primas

Millones de pesos ajustado por inflación e índice de materias primas enero 2018 = 100

