

## Total de Recursos Tributarios

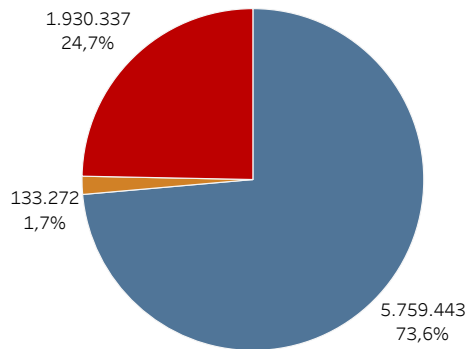
En millones de pesos y variación porcentual año contra año

Recurso	Recaudación mensual			Recaudación acumulada		
	Jun-2023	Jun-2022	Var a/a	6 meses 2023	6 meses 2022	Var a/a
<b>TOTAL RECURSOS TRIBUTARIOS</b>	<b>3.517.258</b>	<b>1.680.901</b>	<b>109,2%</b>	<b>15.976.465</b>	<b>8.153.413</b>	<b>95,9%</b>
<b>1 - IMPUESTOS</b>	<b>2.559.934</b>	<b>1.216.983</b>	<b>110,4%</b>	<b>11.264.779</b>	<b>5.505.336</b>	<b>104,6%</b>
Ganancias	812.476	464.107	75,1%	3.500.868	1.877.500	86,5%
Ganancias DGI	742.670	430.352	72,6%	3.213.813	1.713.365	87,6%
Ganancias DGA	69.807	33.755	106,8%	287.055	164.135	74,9%
IVA	1.149.174	465.273	147,0%	5.357.062	2.384.786	124,6%
IVA DGI	736.840	278.193	164,9%	3.620.020	1.473.132	145,7%
Devoluciones (-)	-21.000	-2.500	740,0%	-98.600	-33.900	190,9%
IVA DGA	433.334	189.580	128,6%	1.835.642	945.554	94,1%
Reintegros (-)	-19.000	-2.450	675,5%	-99.100	-35.700	177,6%
Internos Coparticipados	76.179	30.993	145,8%	385.297	175.270	119,8%
Otros coparticipados	5.626	2.541	121,4%	28.798	13.241	117,5%
Total Combustibles	50.930	36.027	41,4%	230.900	187.609	23,1%
Bienes Personales	216.866	87.521	147,8%	414.583	178.857	131,8%
Créditos y Débitos en Cta. Cte.	233.529	112.116	108,3%	1.130.800	534.780	111,5%
Impuesto PAIS	54.863	24.717	122,0%	253.345	131.047	93,3%
Otros impuestos	-20.709	-3.863	436,0%	62.225	57.946	7,4%
<b>2 - DERECHOS S/ COM. EXT.</b>	<b>282.168</b>	<b>148.270</b>	<b>90,3%</b>	<b>1.039.126</b>	<b>905.854</b>	<b>14,7%</b>
Derechos de Exportación	181.322	95.891	89,1%	571.395	638.078	-10,5%
Derechos de Importación y Otros	100.846	52.379	92,5%	467.731	267.777	74,7%
<b>3 - AP. Y CONT. A LA SEG. SOCIAL</b>	<b>675.156</b>	<b>315.648</b>	<b>113,9%</b>	<b>3.672.560</b>	<b>1.742.223</b>	<b>110,8%</b>
Aportes Personales	272.547	124.922	118,2%	1.425.060	689.861	106,6%
Contribuciones Patronales	411.571	183.947	123,7%	2.228.330	1.028.901	116,6%
Otros ingresos Seguridad Social	17.936	9.016	98,9%	100.547	51.534	95,1%
Otros SIPA (-)	-26.898	-2.237	1102,5%	-81.377	-28.073	189,9%

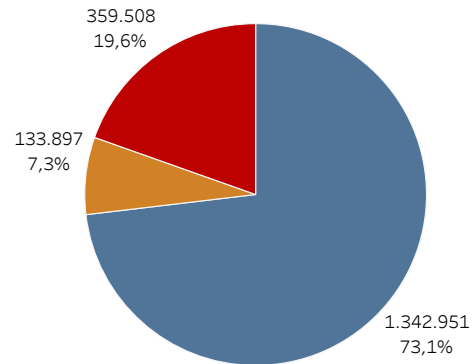
## Composición de la variación nominal interanual de la recaudación

En millones de pesos y en porcentaje

### Acumulado a Junio 2023



### Junio 2023



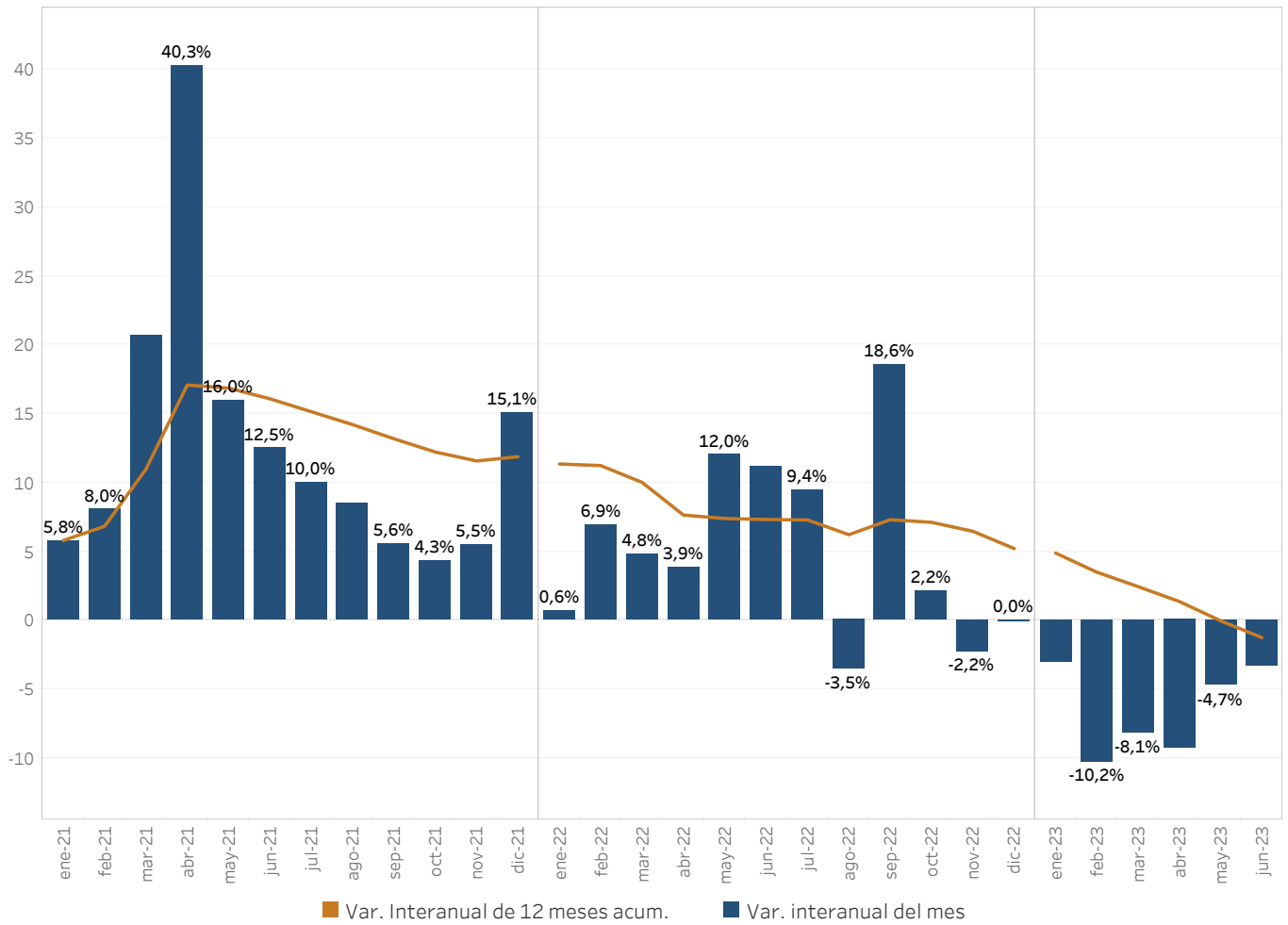
■ 1 - IMPUESTOS

■ 2 - DERECHOS S/ COM. EXT.

■ 3 - AP. Y CONT. A LA SEG. SOCIAL

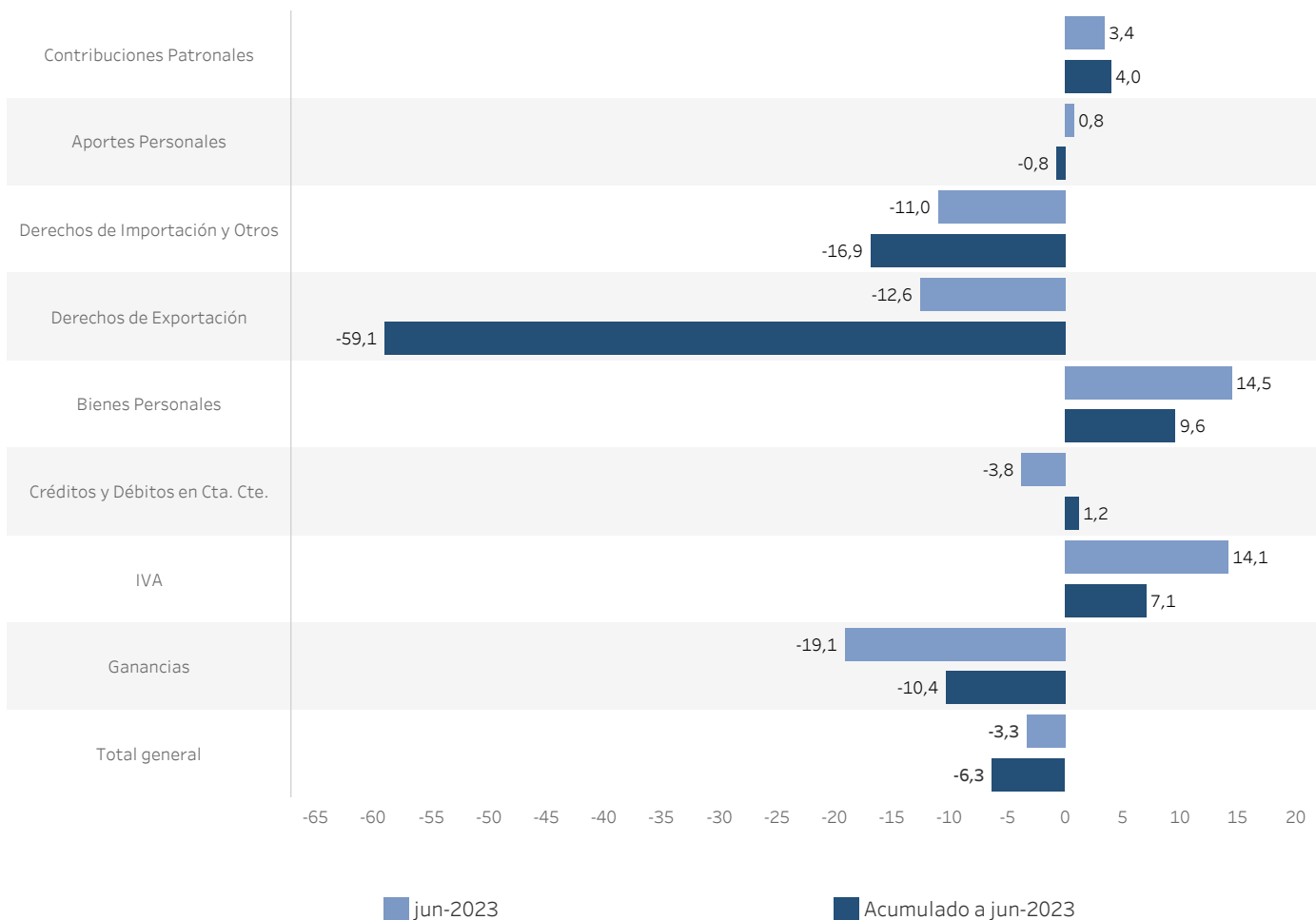
## Variación real interanual y doce meses acumulados

En porcentaje



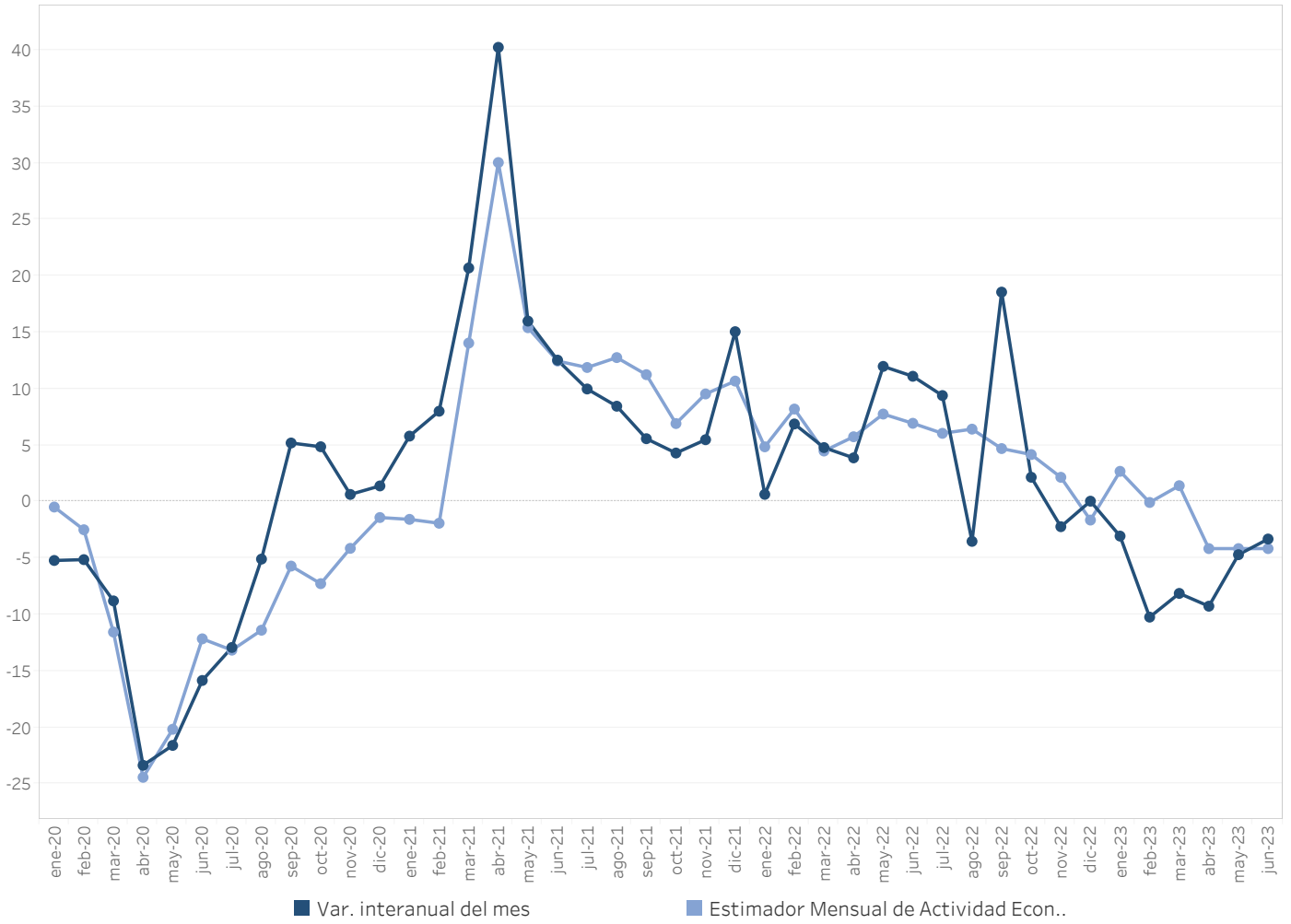
## Recaudación real de los principales tributos

En porcentaje año contra año



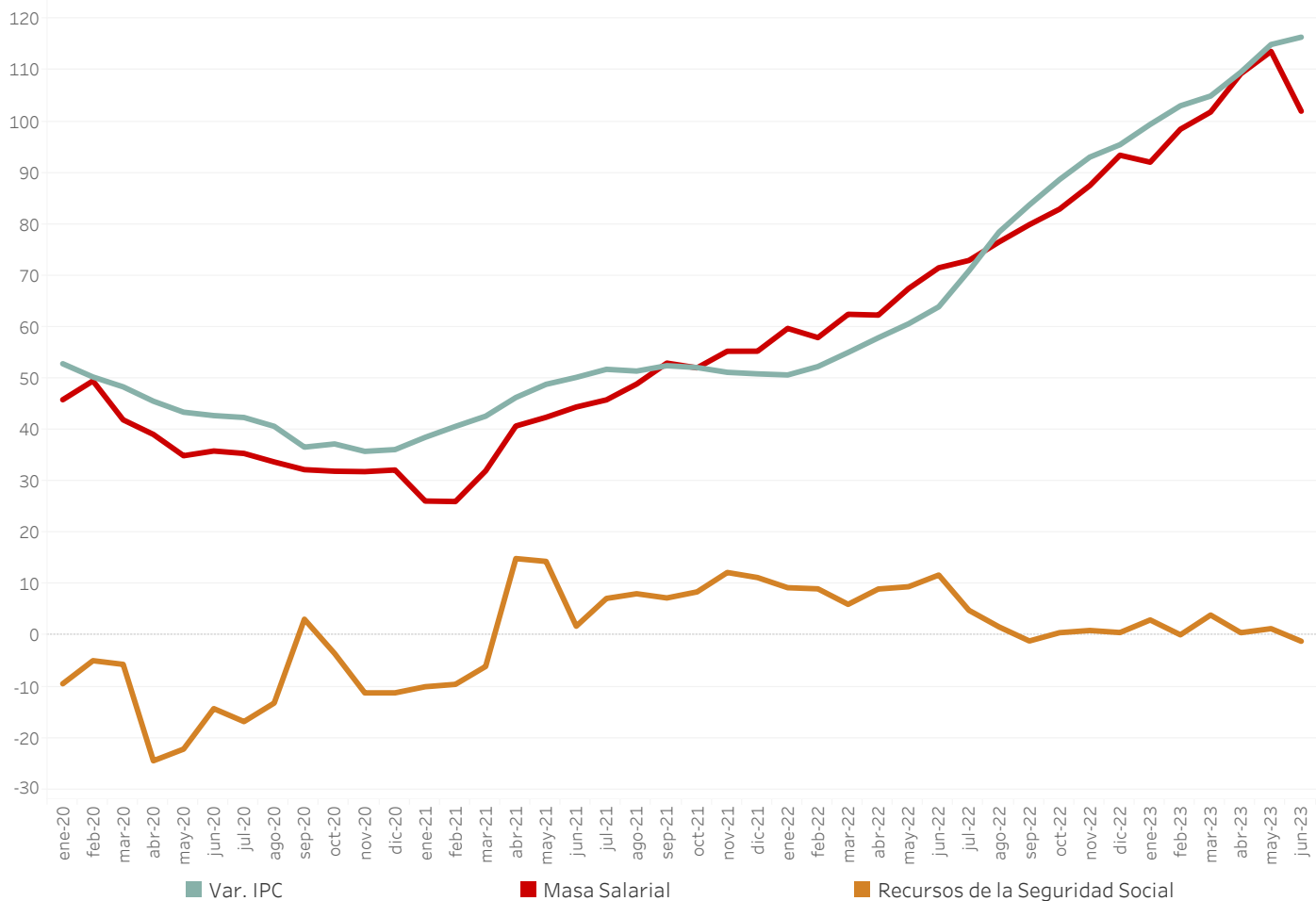
## Recaudación real y EMAE

Variación porcentual año contra año



## Masa salarial y recaudación de la Seguridad Social

Variación porcentual año contra año



## Derechos de Exportación y precios de Materias Primas

Millones de pesos ajustado por inflación e índice de materias primas enero 2018 = 100

