

Total de Recursos Tributarios

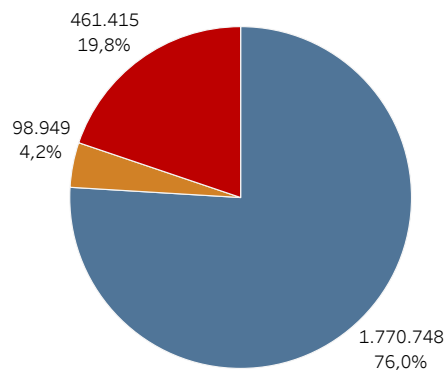
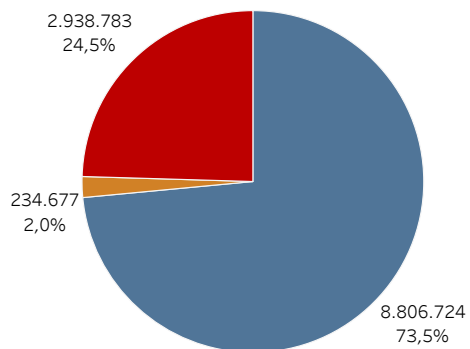
En millones de pesos y variación porcentual año contra año

Recurso	Recaudación mensual			Recaudación acumulada		
	Ago-2023	Ago-2022	Var a/a	8 meses 2023	8 meses 2022	Var a/a
TOTAL RECURSOS TRIBUTARIOS	4.062.432	1.731.319	134,6%	23.610.095	11.629.910	103,0%
1 - IMPUESTOS	2.998.375	1.227.627	144,2%	16.689.916	7.883.191	111,7%
Ganancias	868.137	420.040	106,7%	5.071.582	2.694.299	88,2%
Ganancias DGI	780.794	385.864	102,3%	4.626.444	2.463.755	87,8%
Ganancias DGA	87.342	34.176	155,6%	445.137	230.544	93,1%
IVA	1.381.545	518.606	166,4%	7.916.908	3.394.198	133,2%
IVA DGI	850.660	315.224	169,9%	5.240.951	2.089.335	150,8%
Devoluciones (-)	-15.000	-8.000	87,5%	-130.600	-49.550	163,6%
IVA DGA	545.885	211.382	158,2%	2.806.557	1.354.413	107,2%
Reintegros (-)	-19.000	-10.000	90,0%	-137.100	-51.970	163,8%
Internos Coparticipados	81.458	41.342	97,0%	541.973	248.373	118,2%
Otros coparticipados	6.611	2.823	134,1%	42.101	19.125	120,1%
Total Combustibles	53.524	36.149	48,1%	326.916	258.694	26,4%
Bienes Personales	115.147	55.384	107,9%	596.969	266.015	124,4%
Créditos y Débitos en Cta. Cte.	277.762	116.590	138,2%	1.666.531	775.849	114,8%
Impuesto PAIS	211.902	34.967	506,0%	530.787	207.809	155,4%
Otros impuestos	21.290	11.725	81,6%	133.250	70.798	88,2%
2 - DERECHOS S/ COM. EXT.	249.116	150.167	65,9%	1.455.442	1.220.766	19,2%
Derechos de Exportación	107.970	89.135	21,1%	741.791	837.627	-11,4%
Derechos de Importación y Otros	141.147	61.032	131,3%	713.651	383.139	86,3%
3 - AP. Y CONT. A LA SEG. SOCIAL	814.941	353.526	130,5%	5.464.737	2.525.953	116,3%
Aportes Personales	318.410	140.999	125,8%	2.121.127	1.005.901	110,9%
Contribuciones Patronales	489.671	207.394	136,1%	3.296.924	1.490.404	121,2%
Otros ingresos Seguridad Social	19.328	9.555	102,3%	138.780	70.046	98,1%
Otros SIPA (-)	-12.469	-4.422	182,0%	-92.094	-40.397	128,0%

Composición de la variación nominal interanual de la recaudación

En millones de pesos y en porcentaje

Acumulado a Agosto 2023	Agosto 2023
-------------------------	-------------



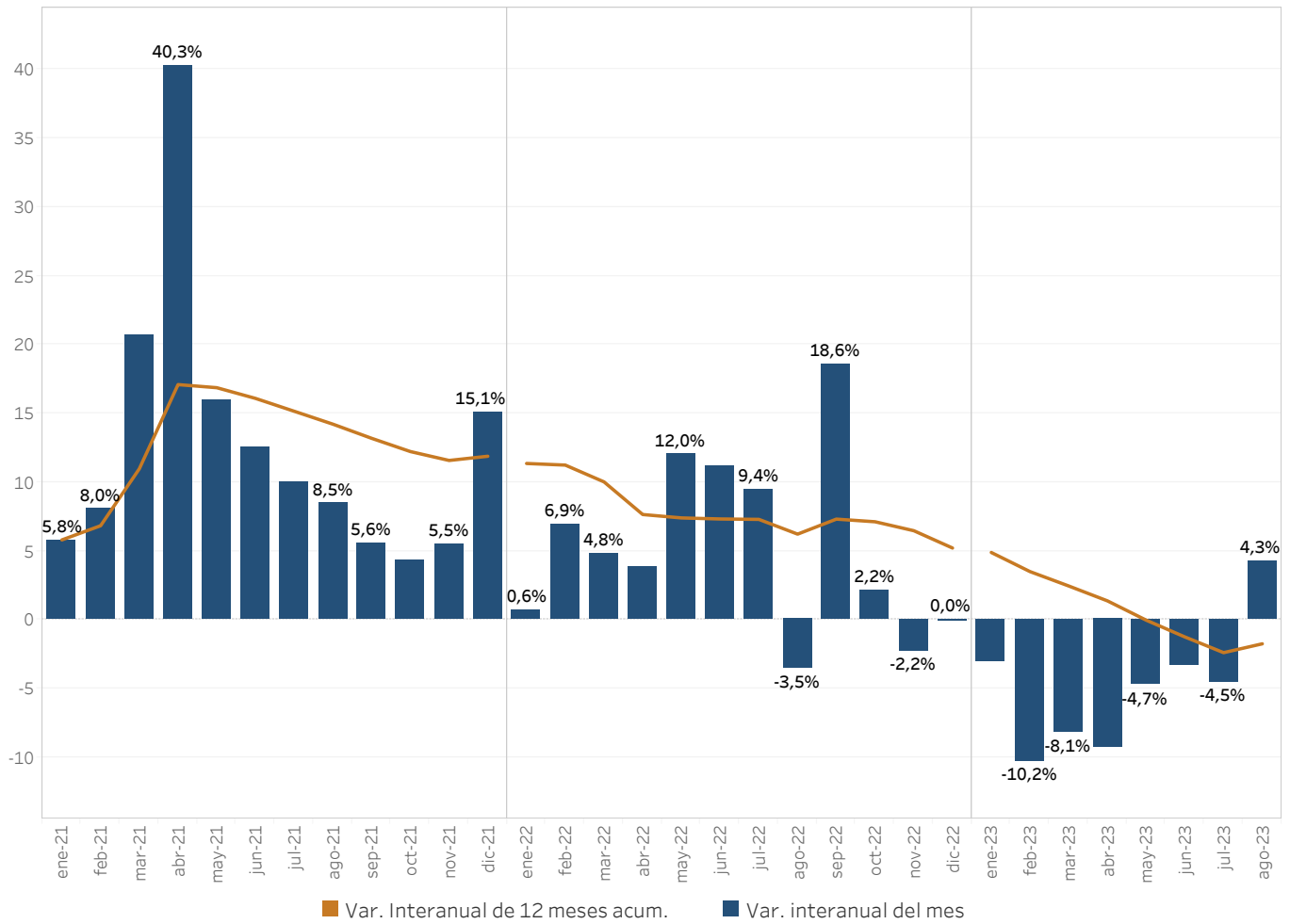
■ 1 - IMPUESTOS

■ 2 - DERECHOS S/ COM. EXT.

■ 3 - AP. Y CONT. A LA SEG. SOCIAL

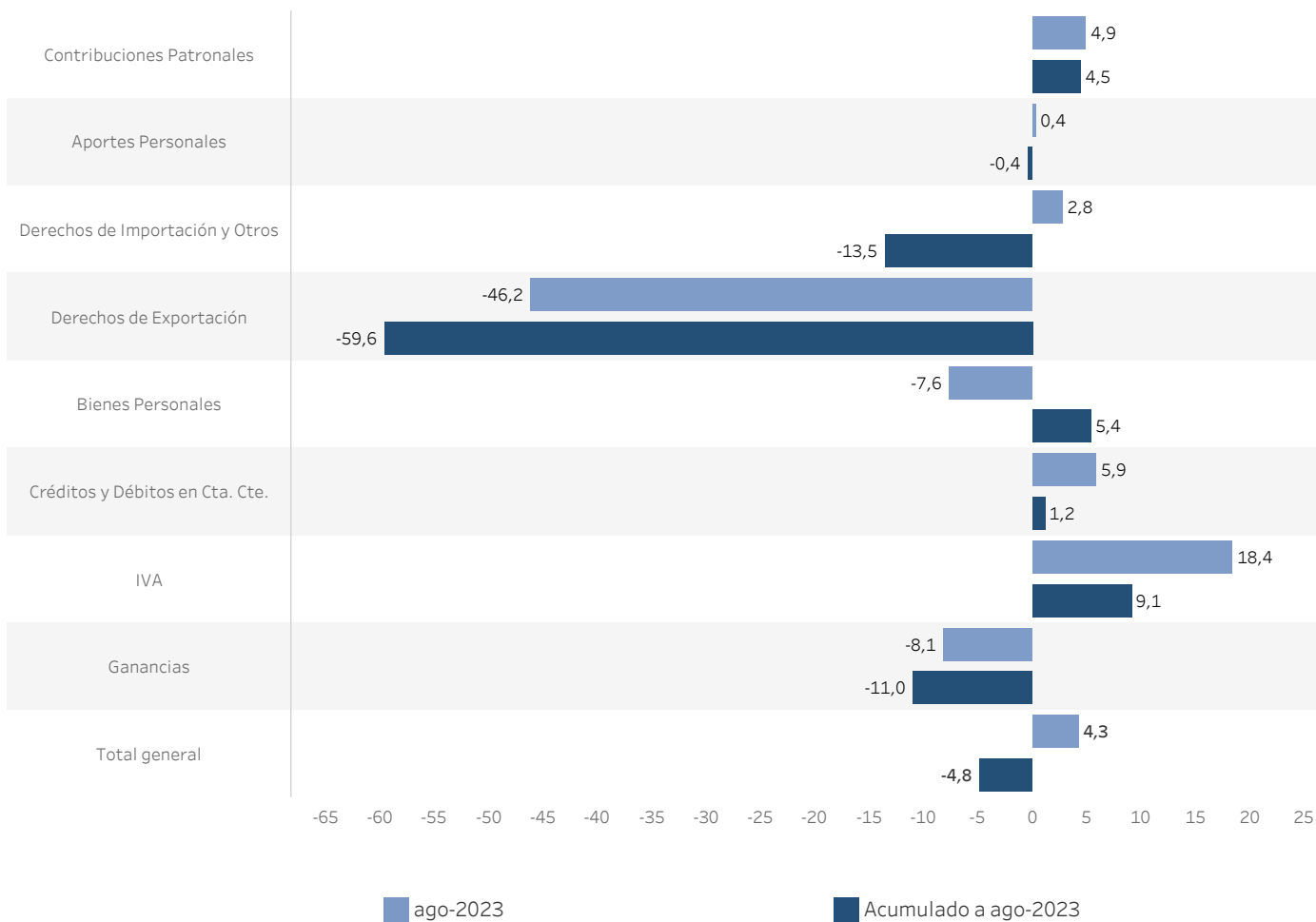
Variación real interanual y doce meses acumulados

En porcentaje



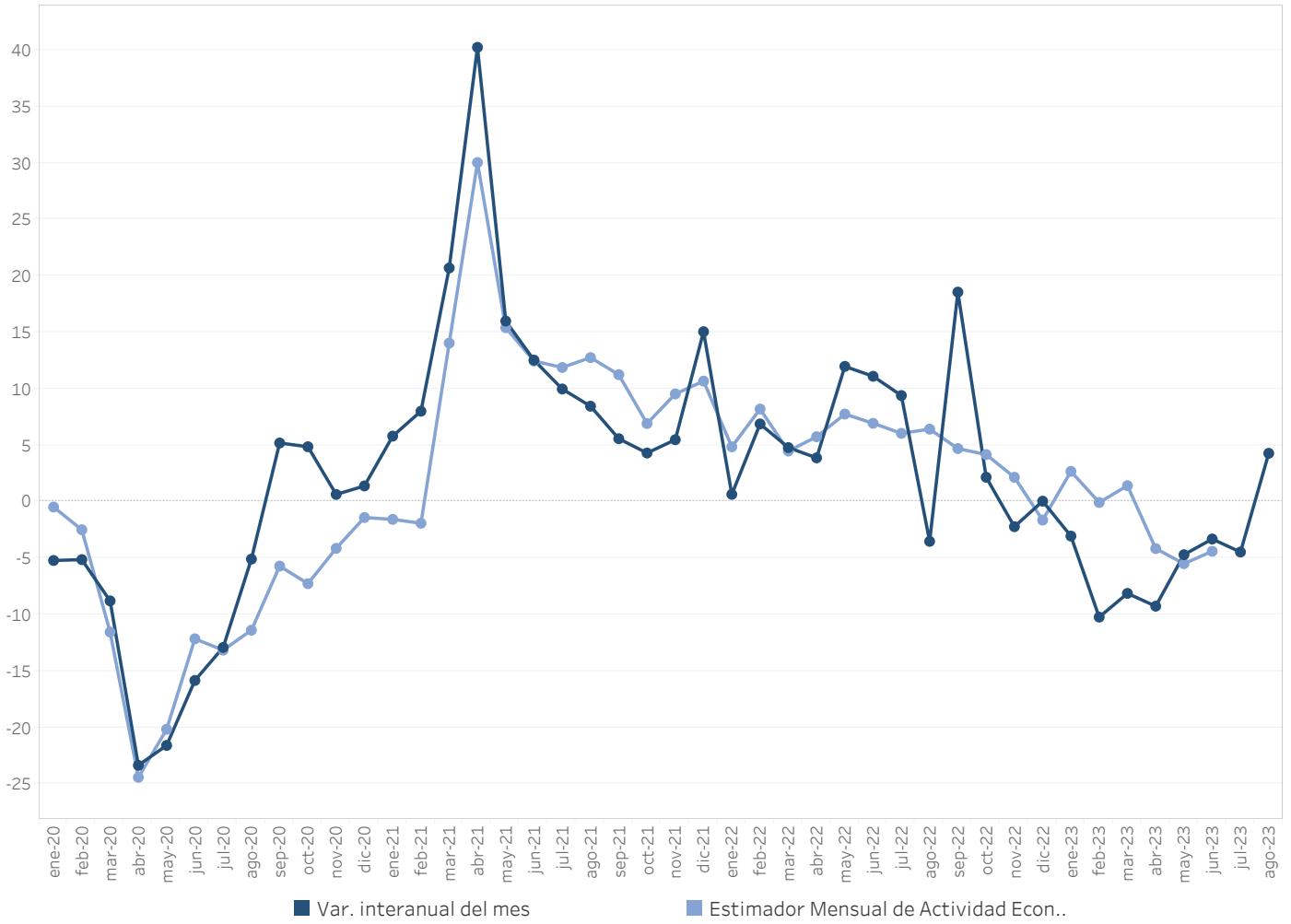
Recaudación real de los principales tributos

En porcentaje año contra año



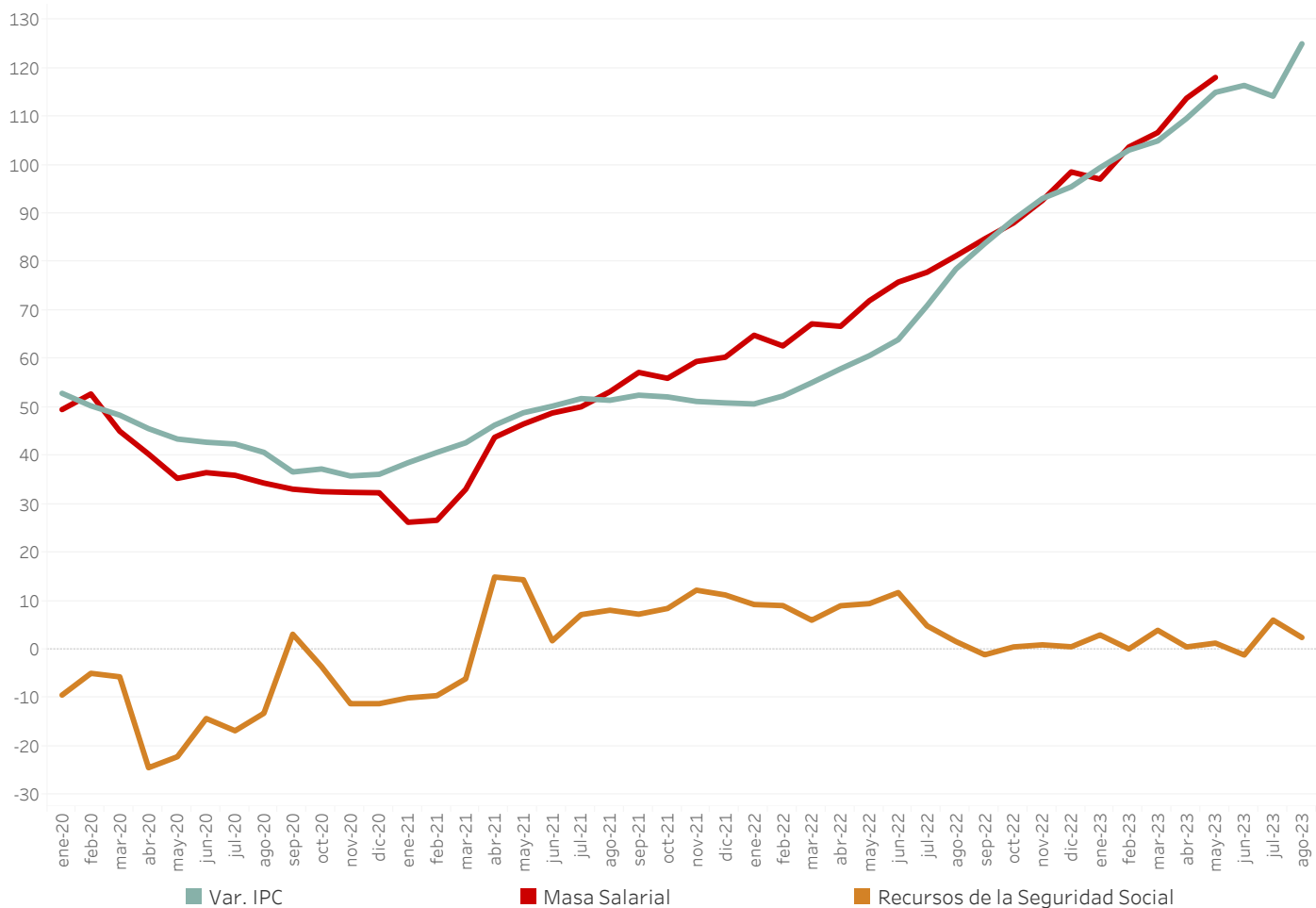
Recaudación real y EMAE

Variación porcentual año contra año



Masa salarial y recaudación de la Seguridad Social

Variación porcentual año contra año



Derechos de Exportación y precios de Materias Primas

Millones de pesos ajustado por inflación e índice de materias primas enero 2018 = 100

