

Total de Recursos Tributarios

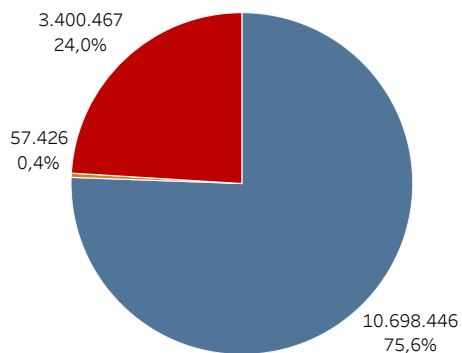
En millones de pesos y variación porcentual año contra año

Recurso	Recaudación mensual			Recaudación acumulada		
	Sep-2023	Sep-2022	Var a/a	9 meses 2023	9 meses 2022	Var a/a
TOTAL RECURSOS TRIBUTARIOS	4.303.335	2.127.181	102,3%	27.913.430	13.757.091	102,9%
1 - IMPUESTOS	3.152.570	1.260.849	150,0%	19.842.486	9.144.040	117,0%
Ganancias	800.305	430.877	85,7%	5.871.887	3.125.177	87,9%
Ganancias DGI	701.209	394.265	77,9%	5.327.653	2.858.021	86,4%
Ganancias DGA	99.097	36.612	170,7%	544.234	267.156	103,7%
IVA	1.612.390	561.656	187,1%	9.529.298	3.955.854	140,9%
IVA DGI	990.796	361.050	174,4%	6.231.747	2.450.385	154,3%
Devoluciones (-)	-16.000	-15.560	2,8%	-146.600	-65.110	125,2%
IVA DGA	637.594	216.166	195,0%	3.444.151	1.570.579	119,3%
Reintegros (-)	-26.850	-23.000	16,7%	-163.950	-74.970	118,7%
Internos Coparticipados	92.449	38.351	141,1%	634.422	286.724	121,3%
Otros coparticipados	7.195	3.435	109,5%	49.296	22.560	118,5%
Total Combustibles	48.084	38.257	25,7%	375.000	296.951	26,3%
Bienes Personales	57.213	26.642	114,7%	654.182	292.657	123,5%
Créditos y Débitos en Cta. Cte.	316.263	138.547	128,3%	1.982.794	914.396	116,8%
Impuesto PAIS	236.443	44.009	437,3%	767.230	251.818	204,7%
Otros impuestos	9.078	2.074	337,7%	142.328	72.872	95,3%
2 - DERECHOS S/ COM. EXT.	319.906	497.156	-35,7%	1.775.348	1.717.922	3,3%
Derechos de Exportación	169.859	434.033	-60,9%	911.650	1.271.660	-28,3%
Derechos de Importación y Otros	150.047	63.124	137,7%	863.698	446.262	93,5%
3 - AP. Y CONT. A LA SEG. SOCIAL	830.859	369.175	125,1%	6.295.596	2.895.129	117,5%
Aportes Personales	332.706	148.503	124,0%	2.453.833	1.154.404	112,6%
Contribuciones Patronales	492.523	217.870	126,1%	3.789.447	1.708.274	121,8%
Otros ingresos Seguridad Social	19.372	9.404	106,0%	158.152	79.450	99,1%
Otros SIPA (-)	-13.742	-6.602	108,1%	-105.836	-46.999	125,2%

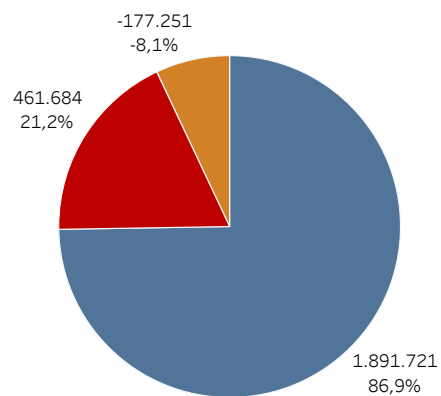
Composición de la variación nominal interanual de la recaudación

En millones de pesos y en porcentaje

Acumulado a Septiembre 2023



Septiembre 2023



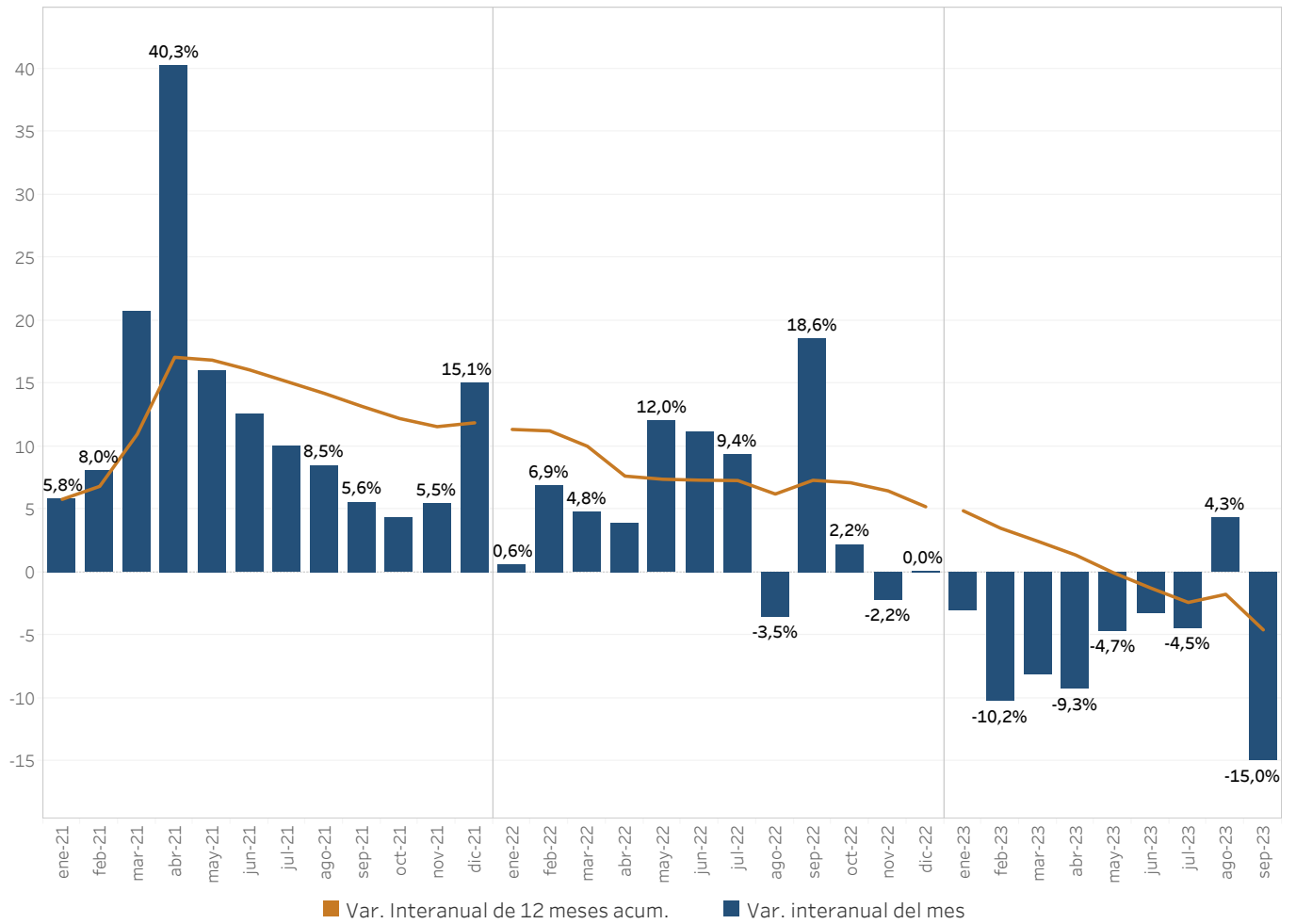
■ 1 - IMPUESTOS

■ 2 - DERECHOS S/ COM. EXT.

■ 3 - AP. Y CONT. A LA SEG. SOCIAL

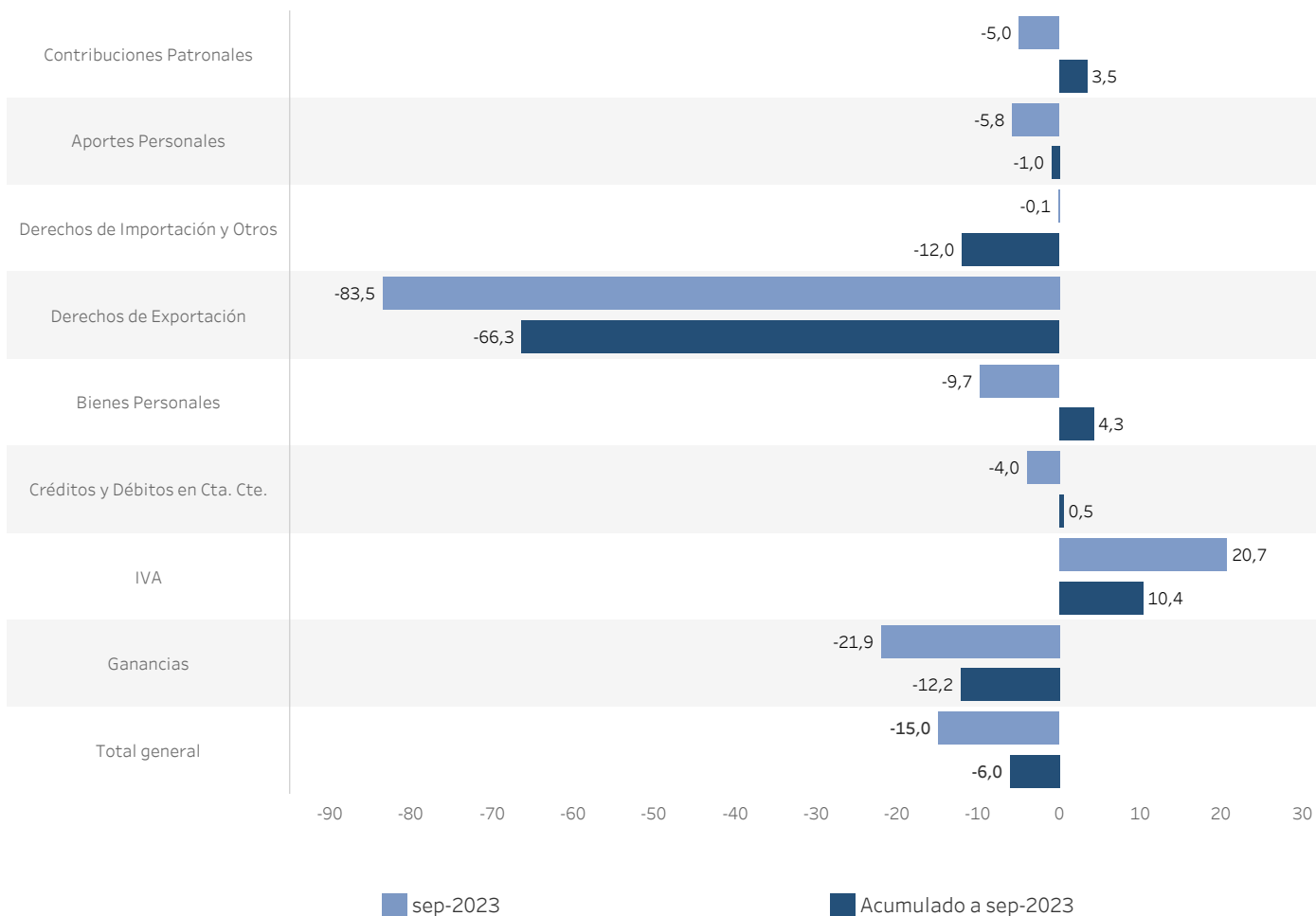
Variación real interanual y doce meses acumulados

En porcentaje



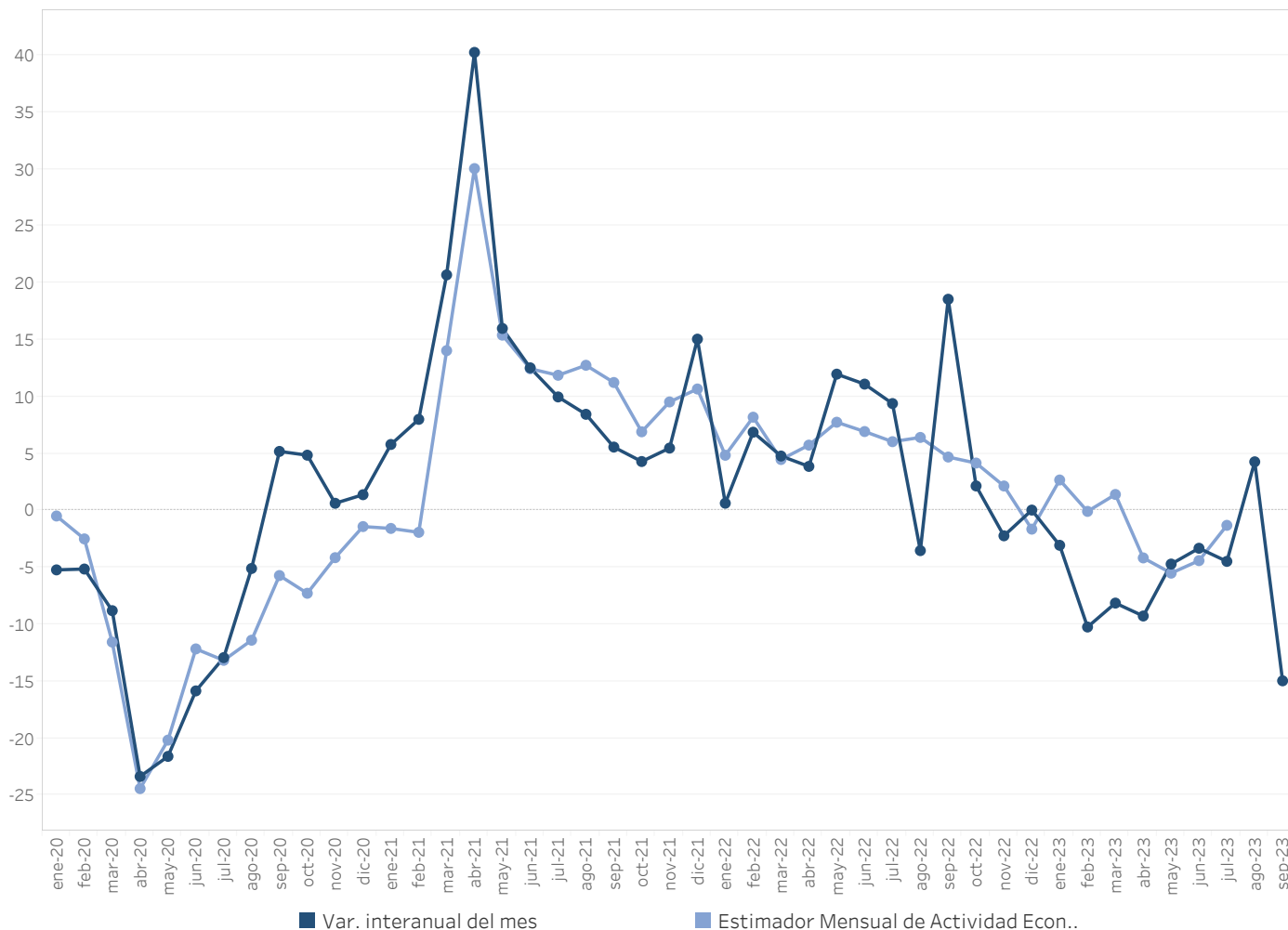
Recaudación real de los principales tributos

En porcentaje año contra año



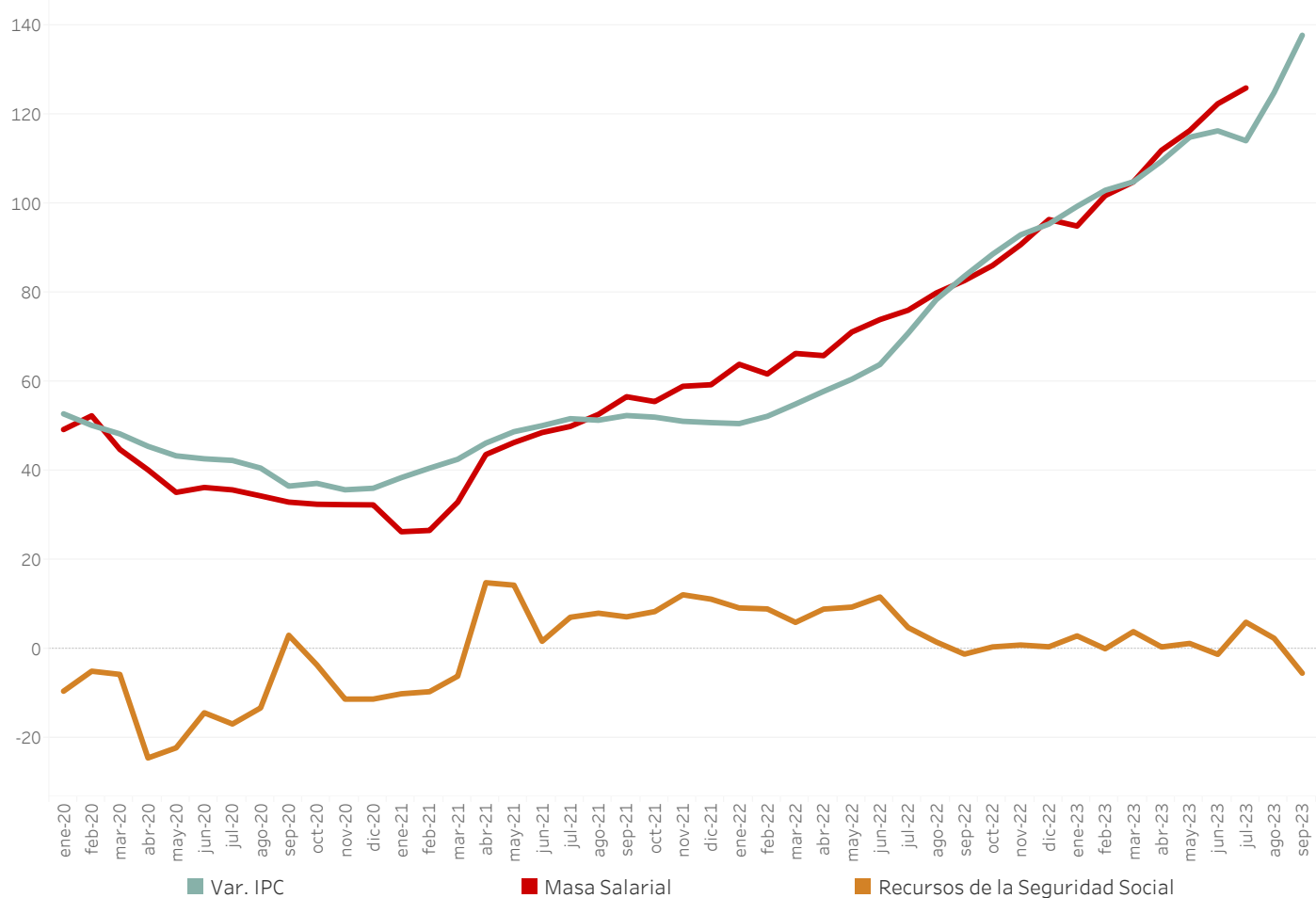
Recaudación real y EMAE

Variación porcentual año contra año



Masa salarial y recaudación de la Seguridad Social

Variación porcentual año contra año



Derechos de Exportación y precios de Materias Primas

Millones de pesos ajustado por inflación e índice de materias primas enero 2018 = 100

