

## Total de Recursos Tributarios

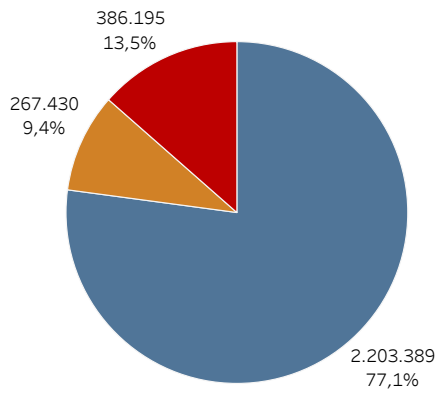
En millones de pesos y variación porcentual año contra año

Recurso	Recaudación mensual			Recaudación acumulada		
	Feb-2024	Feb-2023	Var a/a	2 meses 2024	2 meses 2023	Var a/a
<b>TOTAL RECURSOS TRIBUTARIOS</b>	<b>7.249.314</b>	<b>2.126.338</b>	<b>240,9%</b>	<b>7.249.314</b>	<b>4.392.300</b>	<b>65,0%</b>
<b>1 - IMPUESTOS</b>	<b>5.200.435</b>	<b>1.497.641</b>	<b>247,2%</b>	<b>5.200.435</b>	<b>2.997.046</b>	<b>73,5%</b>
Ganancias	1.092.286	465.697	134,5%	1.092.286	937.543	16,5%
Ganancias DGI	939.290	437.043	114,9%	939.290	876.248	7,2%
Ganancias DGA	152.997	28.653	434,0%	152.997	61.295	149,6%
IVA	2.673.178	691.567	286,5%	2.673.178	1.420.838	88,1%
IVA DGI	1.747.399	516.478	238,3%	1.747.399	1.050.127	66,4%
Devoluciones (-)	-20.000	-11.000	81,8%	-20.000	-31.600	-36,7%
IVA DGA	945.779	186.089	408,2%	945.779	402.311	135,1%
Reintegros (-)	-31.000	-12.500	148,0%	-31.000	-25.600	21,1%
Internos Coparticipados	154.801	56.084	176,0%	154.801	113.208	36,7%
Otros coparticipados	11.155	3.418	226,4%	11.155	7.865	41,8%
Total Combustibles	50.503	43.795	15,3%	50.503	67.599	-25,3%
Bienes Personales	76.363	59.149	29,1%	76.363	82.732	-7,7%
Créditos y Débitos en Cta. Cte.	571.061	157.281	263,1%	571.061	313.230	82,3%
Impuesto PAIS	575.917	37.408	1439,5%	575.917	72.097	698,8%
Otros impuestos	26.171	-4.257	-714,8%	26.171	7.534	247,4%
<b>2 - DERECHOS S/ COM. EXT.</b>	<b>500.010</b>	<b>102.542</b>	<b>387,6%</b>	<b>500.010</b>	<b>232.580</b>	<b>115,0%</b>
Derechos de Exportación	280.581	48.666	476,5%	280.581	113.771	146,6%
Derechos de Importación y Otros	219.430	53.876	307,3%	219.430	118.809	84,7%
<b>3 - AP. Y CONT. A LA SEG. SOCIAL</b>	<b>1.548.869</b>	<b>526.155</b>	<b>194,4%</b>	<b>1.548.869</b>	<b>1.162.674</b>	<b>33,2%</b>
Aportes Personales	561.989	201.747	178,6%	561.989	452.745	24,1%
Contribuciones Patronales	978.178	320.150	205,5%	978.178	700.664	39,6%
Otros ingresos Seguridad Social	35.454	15.447	129,5%	35.454	29.904	18,6%
Otros SIPA (-)	-26.752	-11.190	139,1%	-26.752	-20.639	29,6%

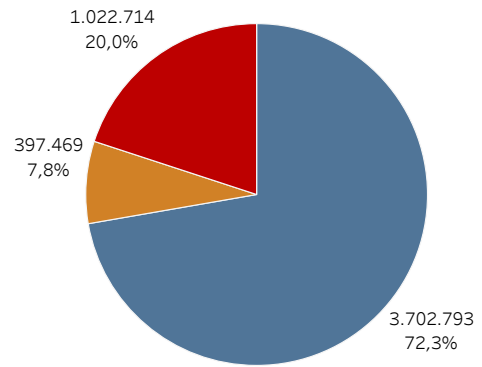
### Composición de la variación nominal interanual de la recaudación

En millones de pesos y en porcentaje

Acumulado a Febrero 2024



Febrero 2024



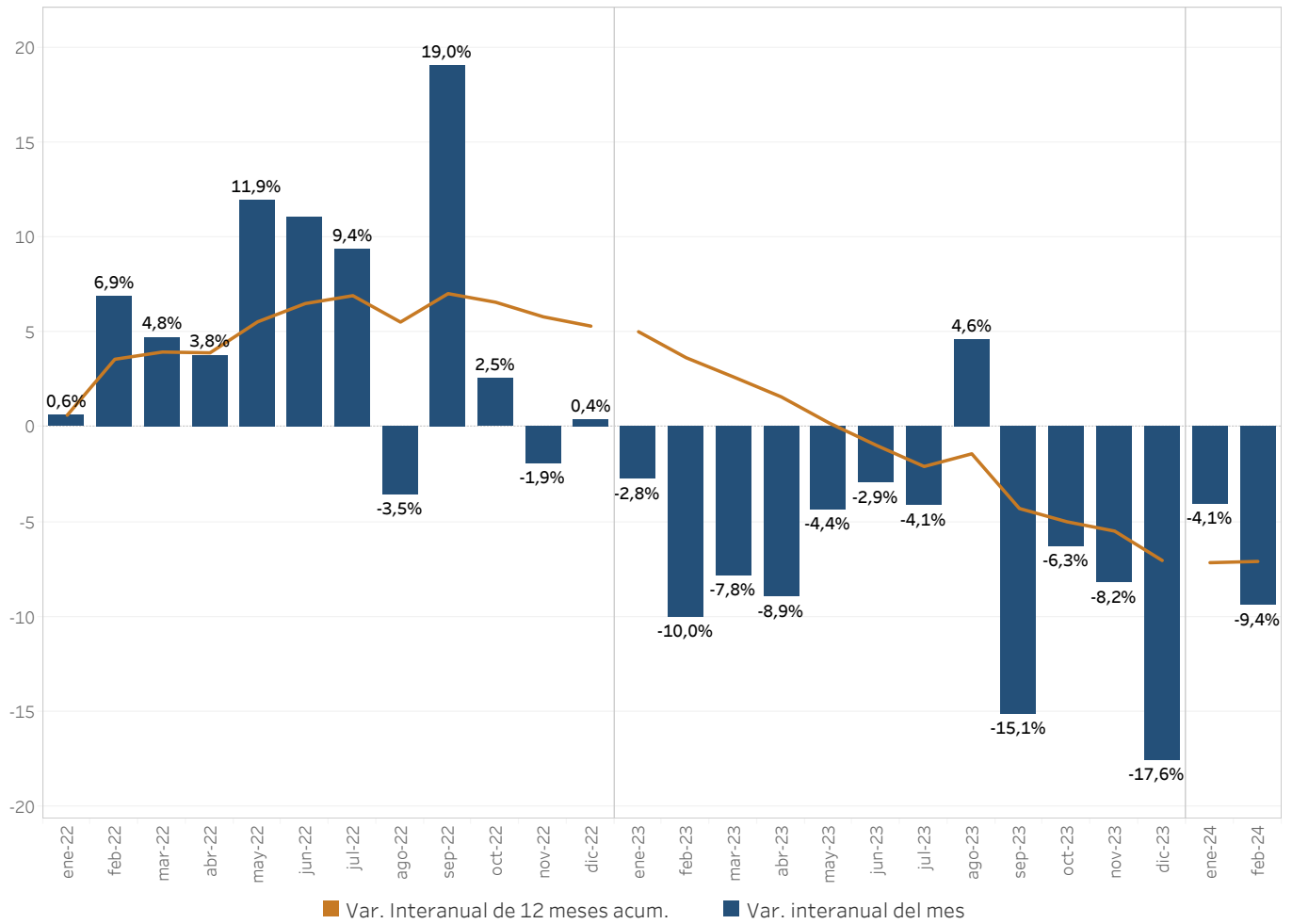
■ 1 - IMPUESTOS

■ 2 - DERECHOS S/ COM. EXT.

■ 3 - AP. Y CONT. A LA SEG. SOCIAL

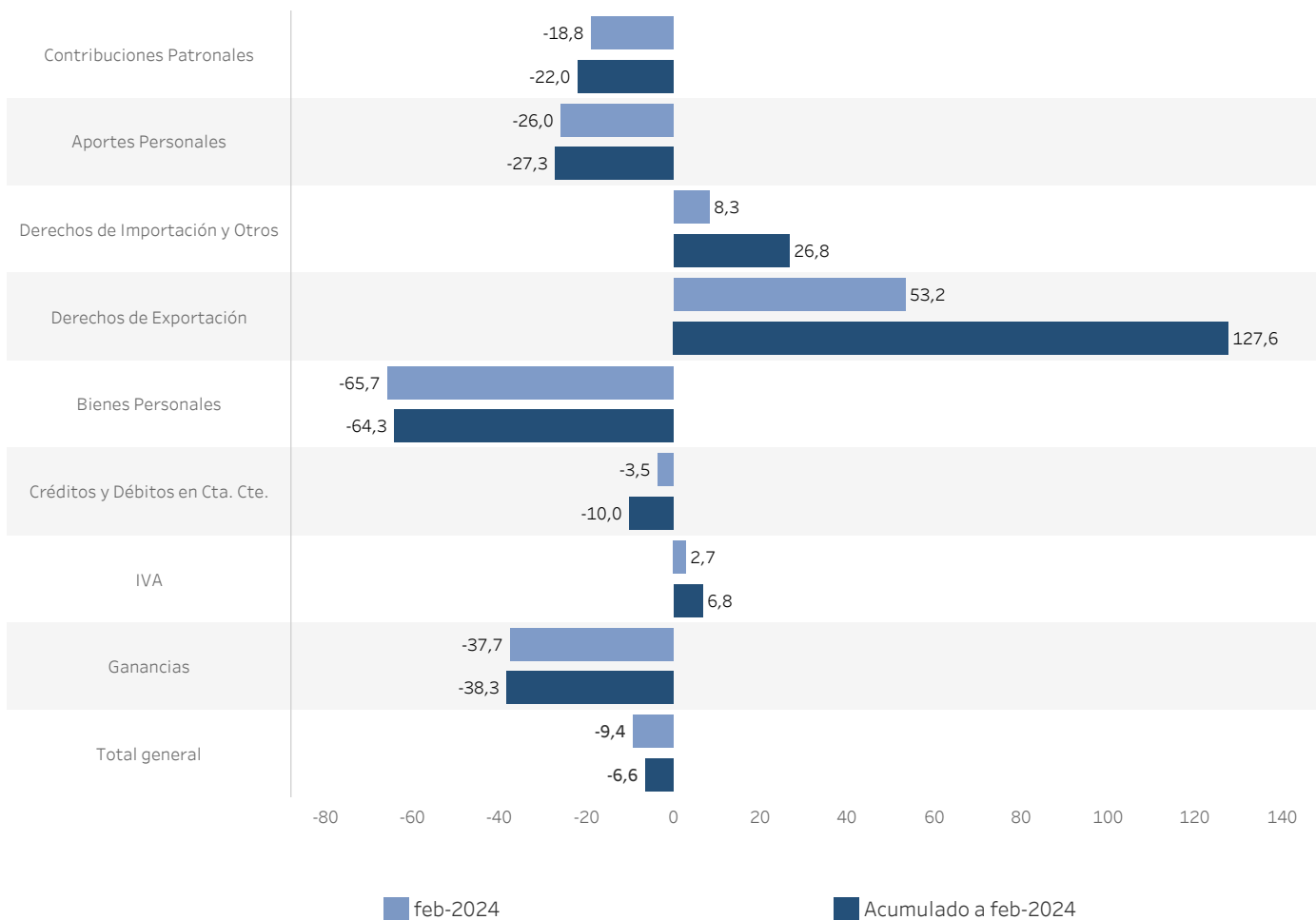
## Variación real interanual y doce meses acumulados

En porcentaje



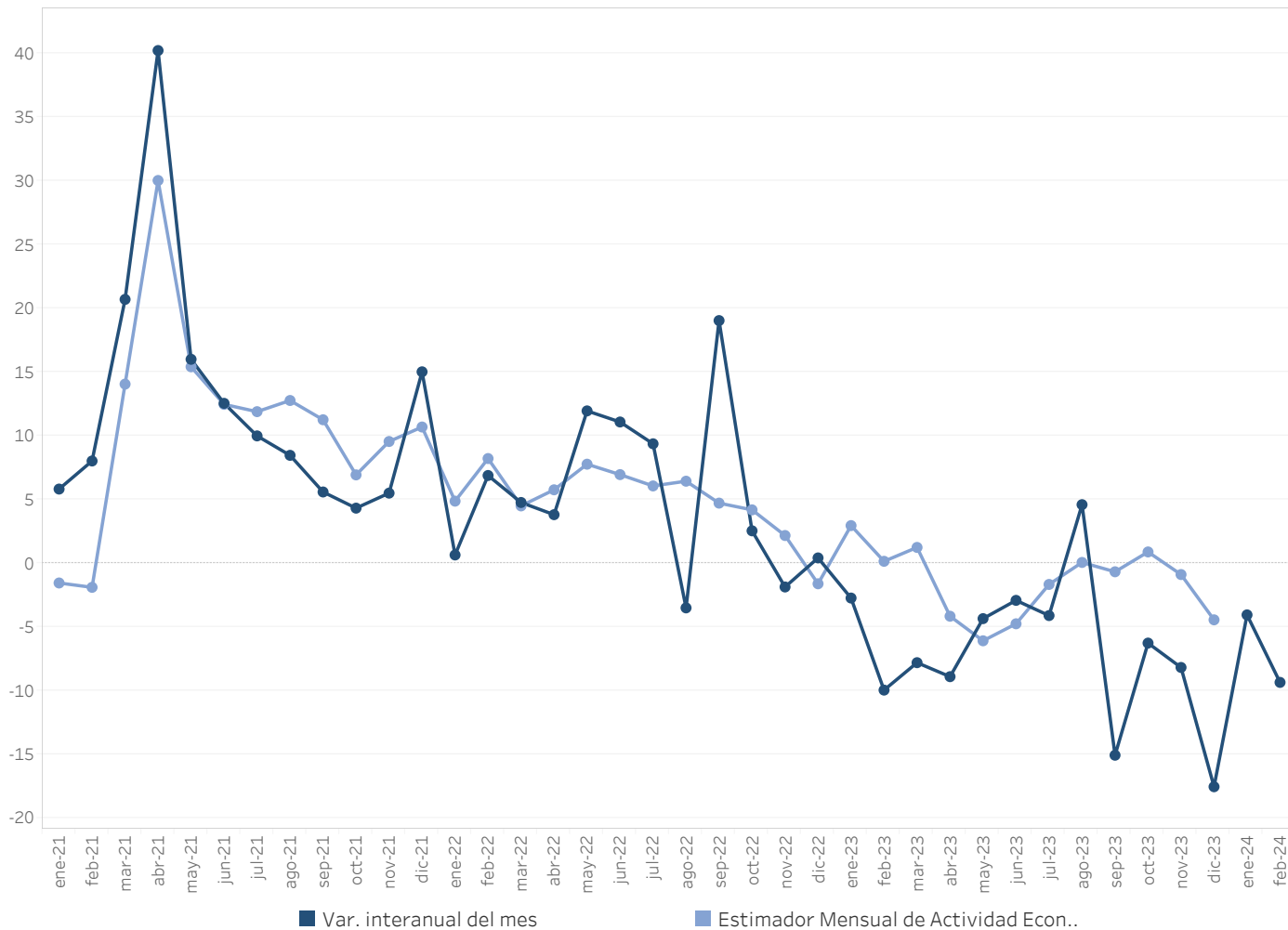
## Recaudación real de los principales tributos

En porcentaje año contra año



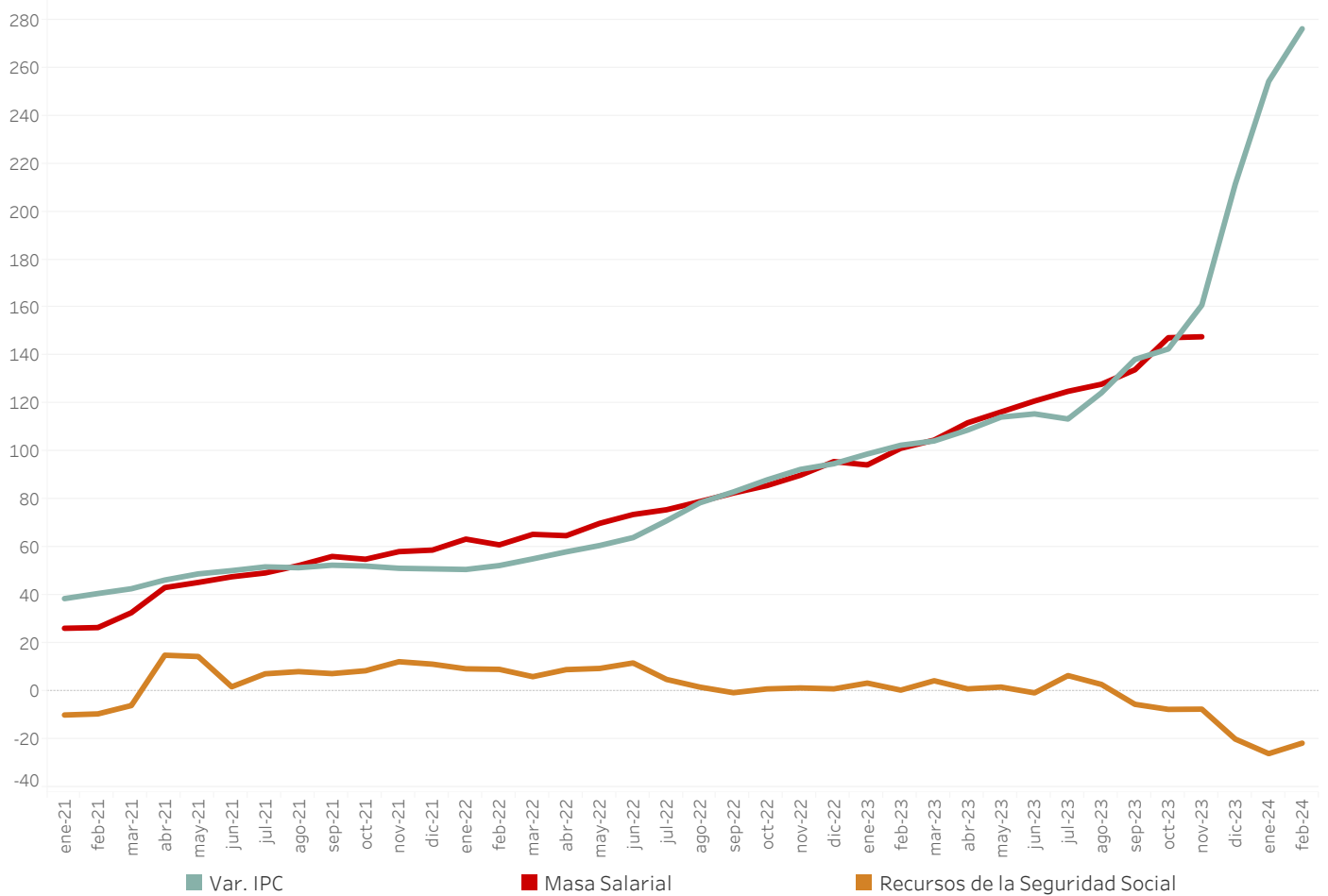
## Recaudación real y EMAE

Variación porcentual año contra año



## Masa salarial y recaudación de la Seguridad Social

Variación porcentual año contra año



## Derechos de Exportación y precios de Materias Primas

Millones de pesos ajustado por inflación e índice de materias primas enero 2018 = 100

