

Total de Recursos Tributarios

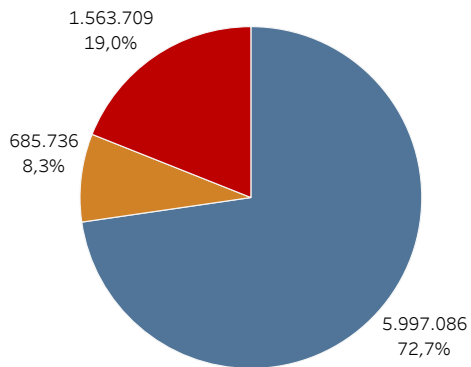
En millones de pesos y variación porcentual año contra año

Recurso	Recaudación mensual			Recaudación acumulada		
	Mar-2024	Mar-2023	Var a/a	3 meses 2024	3 meses 2023	Var a/a
TOTAL RECURSOS TRIBUTARIOS	7.726.459	2.336.942	230,6%	14.975.773	6.729.242	122,5%
1 - IMPUESTOS	5.437.597	1.643.900	230,8%	10.638.032	4.640.946	129,2%
Ganancias	1.056.716	447.645	136,1%	2.149.002	1.385.188	55,1%
Ganancias DGI	897.231	408.024	119,9%	1.836.521	1.284.272	43,0%
Ganancias DGA	159.485	39.621	302,5%	312.481	100.916	209,6%
IVA	2.818.322	847.637	232,5%	5.491.500	2.268.476	142,1%
IVA DGI	1.838.459	579.883	217,0%	3.585.858	1.630.011	120,0%
Devoluciones (-)	-16.000	-12.000	33,3%	-36.000	-43.600	-17,4%
IVA DGA	995.863	279.754	256,0%	1.941.642	682.065	184,7%
Reintegros (-)	-36.000	-21.000	71,4%	-67.000	-46.600	43,8%
Internos Coparticipados	205.013	61.111	235,5%	359.814	174.320	106,4%
Otros coparticipados	14.228	4.141	243,6%	25.382	12.005	111,4%
Total Combustibles	82.482	26.186	215,0%	132.985	93.785	41,8%
Bienes Personales	17.035	25.528	-33,3%	93.398	108.260	-13,7%
Créditos y Débitos en Cta. Cte.	600.613	174.607	244,0%	1.171.674	487.837	140,2%
Impuesto PAIS	694.903	42.051	1552,5%	1.270.821	114.148	1013,3%
Otros impuestos	-15.714	35.994	-143,7%	10.457	43.528	-76,0%
2 - DERECHOS S/ COM. EXT.	548.602	130.297	321,0%	1.048.613	362.877	189,0%
Derechos de Exportación	310.088	48.321	541,7%	590.668	162.092	264,4%
Derechos de Importación y Otros	238.515	81.976	191,0%	457.944	200.785	128,1%
3 - AP. Y CONT. A LA SEG. SOCIAL	1.740.259	562.745	209,2%	3.289.127	1.725.419	90,6%
Aportes Personales	615.111	214.562	186,7%	1.177.100	667.307	76,4%
Contribuciones Patronales	1.113.727	340.121	227,5%	2.091.905	1.040.785	101,0%
Otros ingresos Seguridad Social	40.401	17.678	128,5%	75.855	47.582	59,4%
Otros SIPA (-)	-28.980	-9.616	201,4%	-55.733	-30.255	84,2%

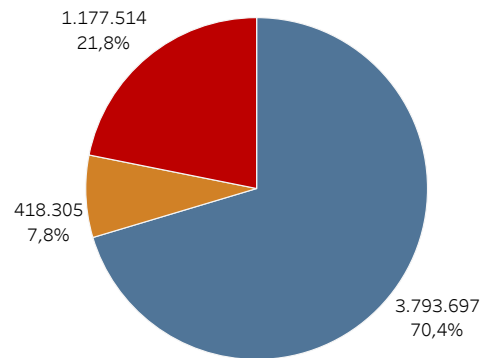
Composición de la variación nominal interanual de la recaudación

En millones de pesos y en porcentaje

Acumulado a Marzo 2024



Marzo 2024



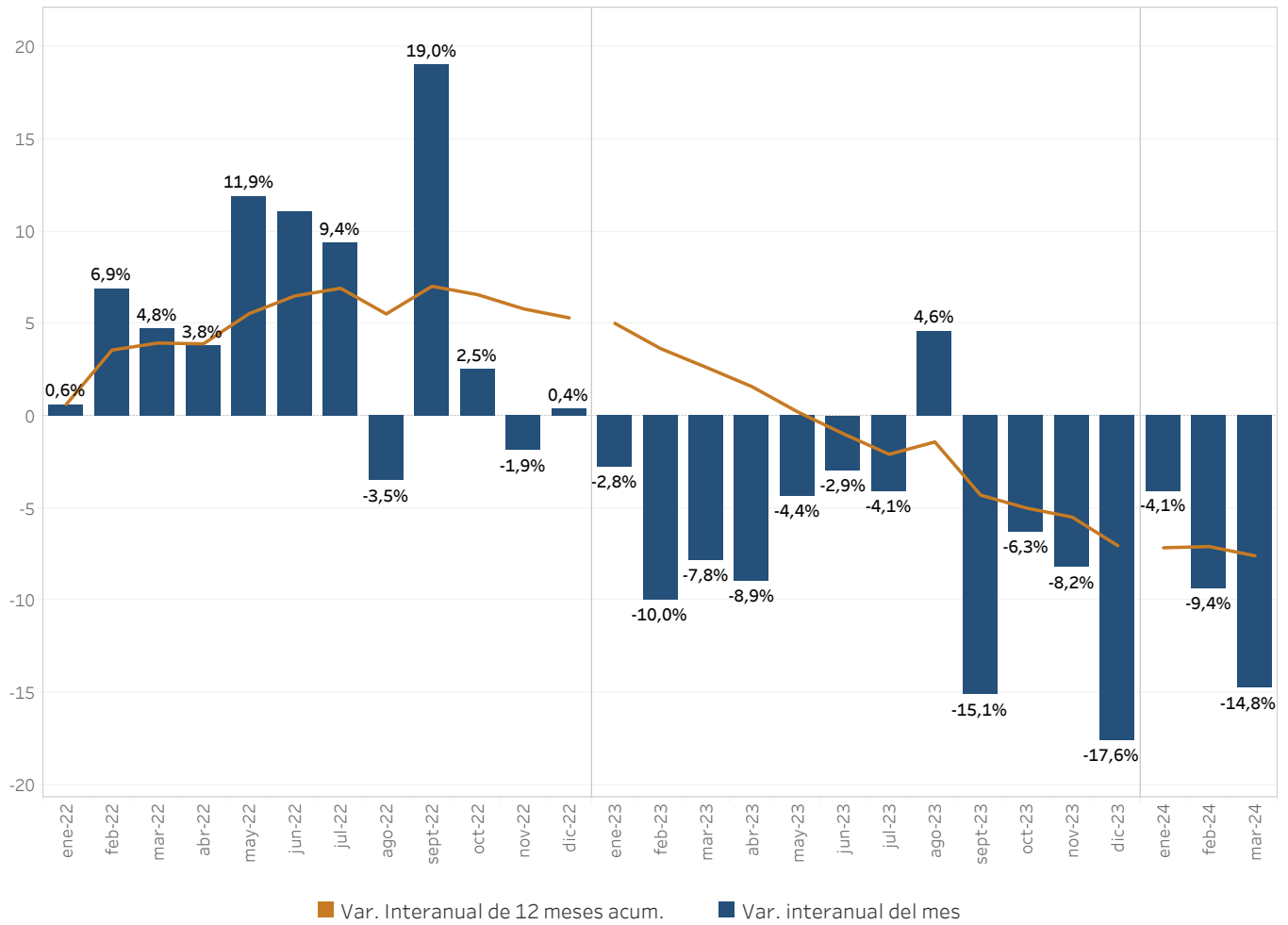
■ 1 - IMPUESTOS

■ 2 - DERECHOS S/ COM. EXT.

■ 3 - AP. Y CONT. A LA SEG. SOCIAL

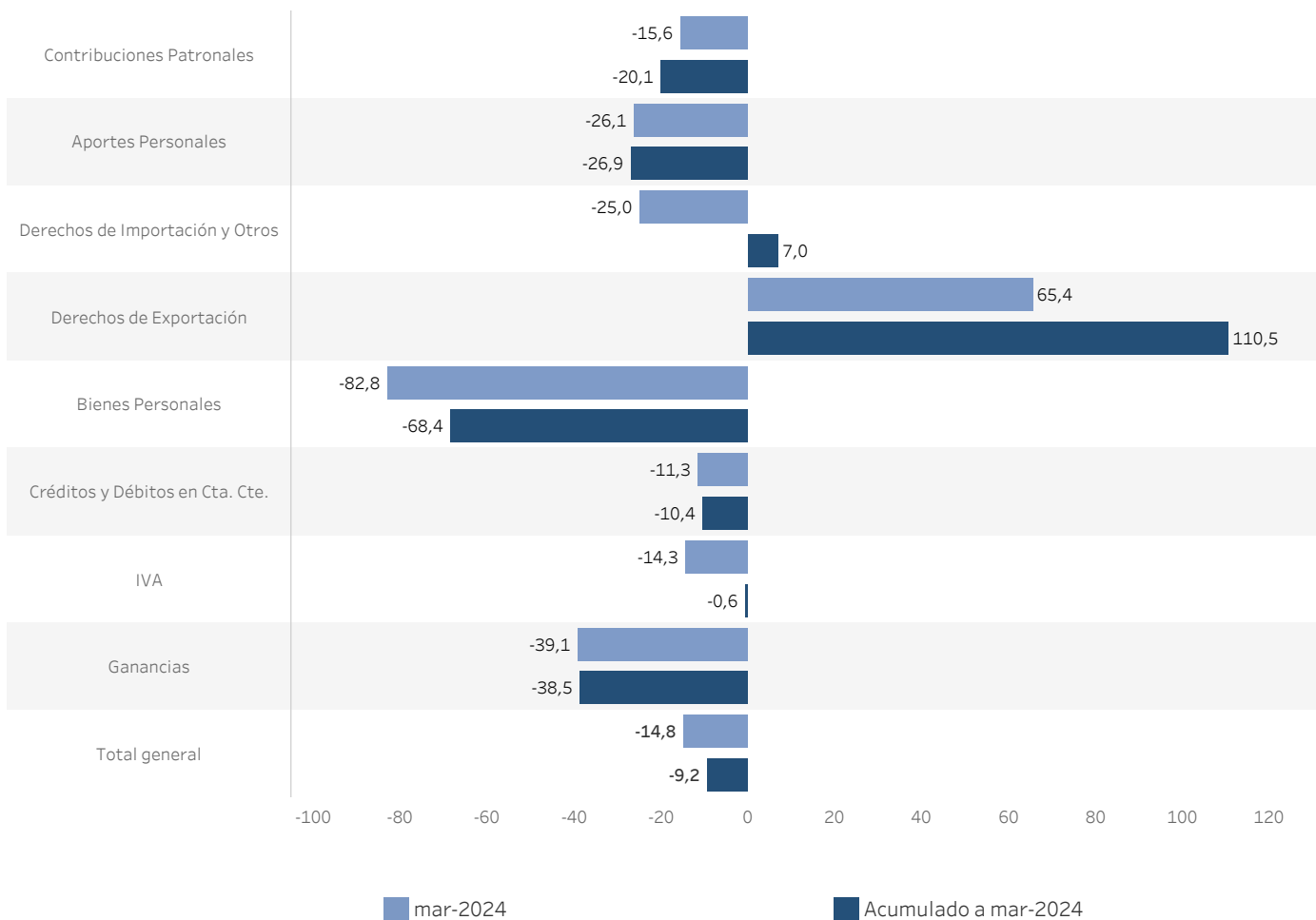
Variación real interanual y doce meses acumulados

En porcentaje



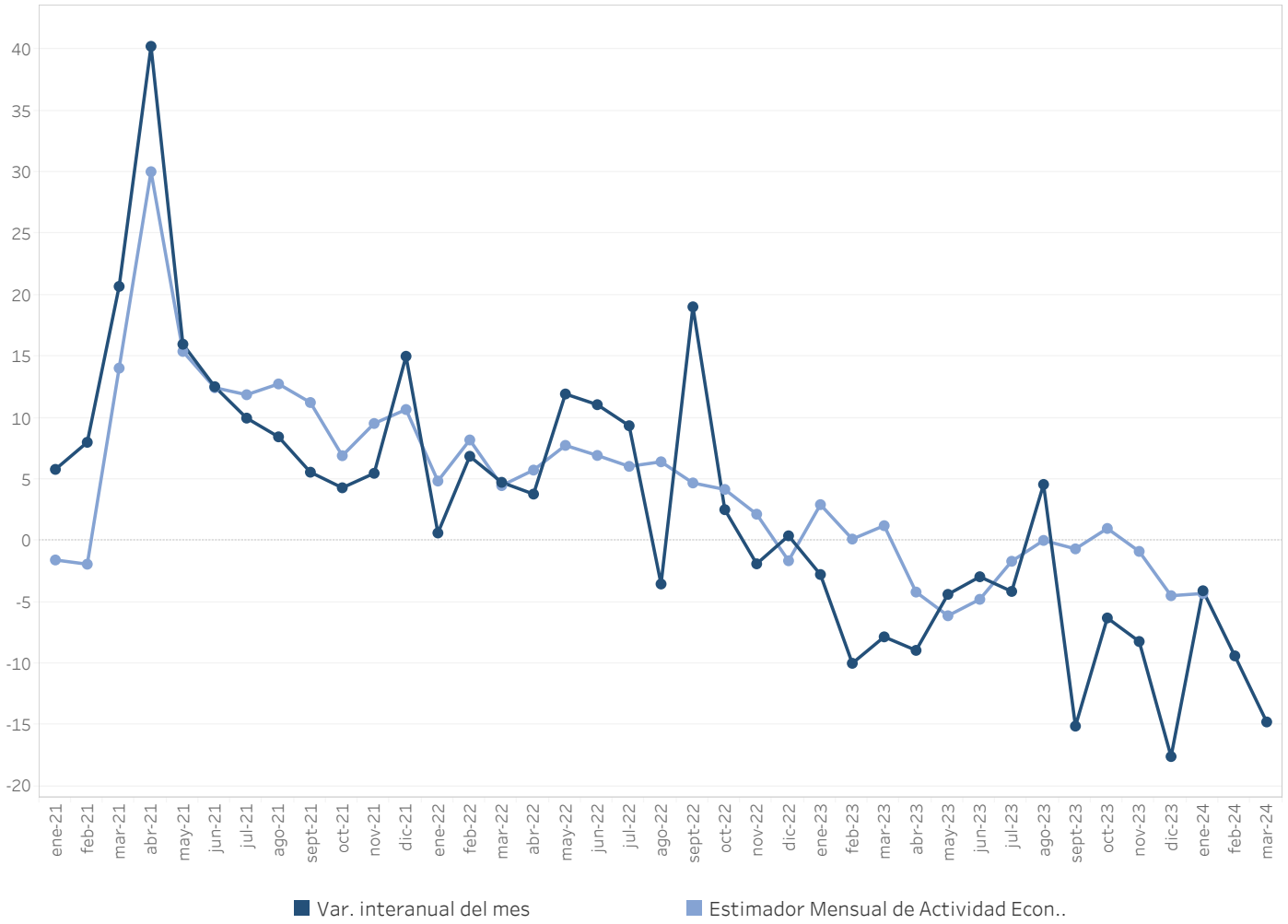
Recaudación real de los principales tributos

En porcentaje año contra año



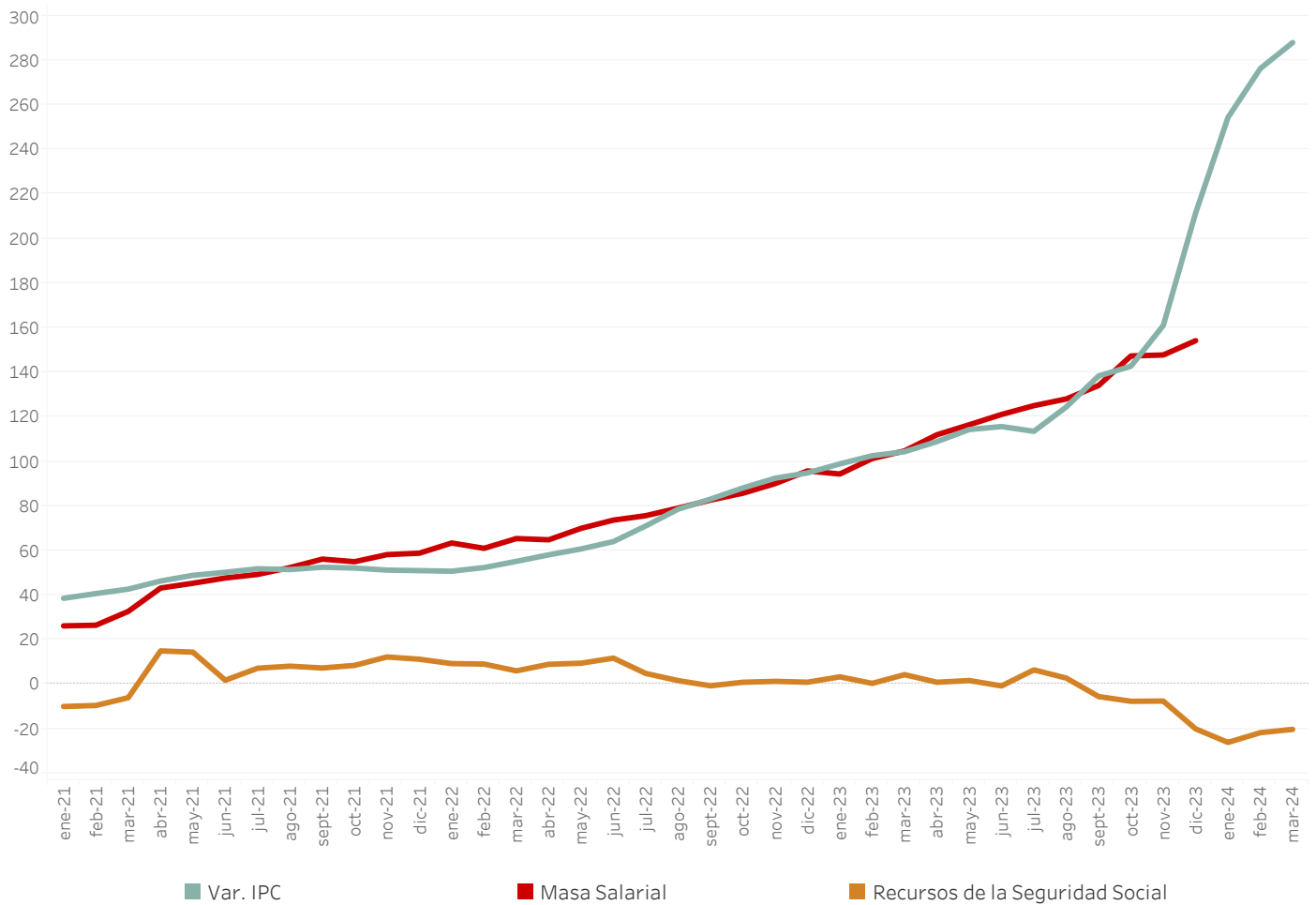
Recaudación real y EMAE

Variación porcentual año contra año



Masa salarial y recaudación de la Seguridad Social

Variación porcentual año contra año



Derechos de Exportación y precios de Materias Primas

Millones de pesos ajustado por inflación e índice de materias primas enero 2018 = 100

