

## Total de Recursos Tributarios

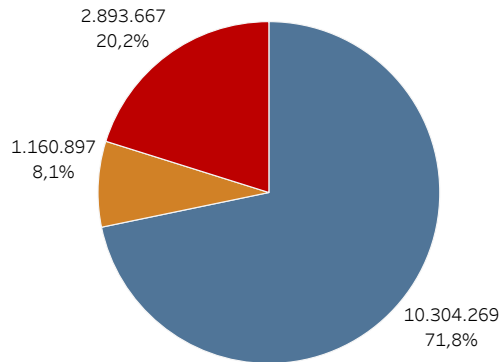
En millones de pesos y variación porcentual año contra año

Recurso	Recaudación mensual			Recaudación acumulada		
	Abr-2024	Abr-2023	Var a/a	4 meses 2024	4 meses 2023	Var a/a
<b>TOTAL RECURSOS TRIBUTARIOS</b>	<b>8.663.813</b>	<b>2.551.511</b>	<b>239,6%</b>	<b>23.639.586</b>	<b>9.280.754</b>	<b>154,7%</b>
<b>1 - IMPUESTOS</b>	<b>6.123.153</b>	<b>1.815.970</b>	<b>237,2%</b>	<b>16.761.185</b>	<b>6.456.916</b>	<b>159,6%</b>
Ganancias	1.249.072	499.467	150,1%	3.398.074	1.884.655	80,3%
Ganancias DGI	1.069.895	449.374	138,1%	2.906.416	1.733.646	67,6%
Ganancias DGA	179.177	50.093	257,7%	491.658	151.009	225,6%
IVA	3.280.469	921.091	256,2%	8.771.969	3.189.567	175,0%
IVA DGI	2.165.951	628.358	244,7%	5.751.809	2.258.369	154,7%
Devoluciones (-)	-46.000	-18.000	155,6%	-82.000	-61.600	33,1%
IVA DGA	1.160.518	310.733	273,5%	3.102.160	992.798	212,5%
Reintegros (-)	-84.000	-19.000	342,1%	-151.000	-65.600	130,2%
Internos Coparticipados	209.207	66.762	213,4%	569.020	241.082	136,0%
Otros coparticipados	13.146	4.336	203,2%	38.529	16.341	135,8%
Total Combustibles	157.884	39.533	299,4%	290.869	133.318	118,2%
Bienes Personales	80.089	59.946	33,6%	173.487	168.206	3,1%
Créditos y Débitos en Cta. Cte.	611.963	186.767	227,7%	1.783.637	674.604	164,4%
Impuesto PAIS	510.247	42.292	1106,5%	1.781.067	156.440	1038,5%
Otros impuestos	95.076	14.777	543,4%	105.533	58.305	81,0%
<b>2 - DERECHOS S/ COM. EXT.</b>	<b>598.571</b>	<b>123.411</b>	<b>385,0%</b>	<b>1.647.184</b>	<b>486.288</b>	<b>238,7%</b>
Derechos de Exportación	318.428	50.561	529,8%	909.096	212.653	327,5%
Derechos de Importación y Otros	280.144	72.850	284,5%	738.088	273.635	169,7%
<b>3 - AP. Y CONT. A LA SEG. SOCIAL</b>	<b>1.942.089</b>	<b>612.131</b>	<b>217,3%</b>	<b>5.231.216</b>	<b>2.337.550</b>	<b>123,8%</b>
Aportes Personales	705.929	232.840	203,2%	1.883.029	900.147	109,2%
Contribuciones Patronales	1.221.483	375.494	225,3%	3.313.387	1.416.279	134,0%
Otros ingresos Seguridad Social	40.231	17.147	134,6%	116.086	64.729	79,3%
Otros SIPA (-)	-25.553	-13.350	91,4%	-81.286	-43.605	86,4%

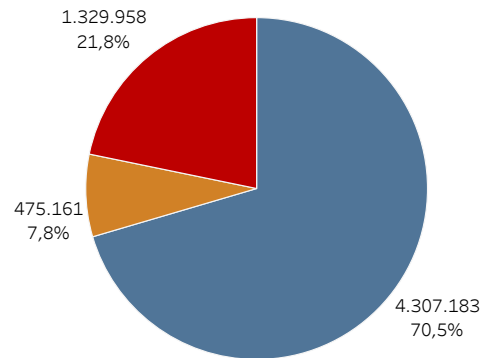
### Composición de la variación nominal interanual de la recaudación

En millones de pesos y en porcentaje

**Acumulado a Abril 2024**



**Abril 2024**



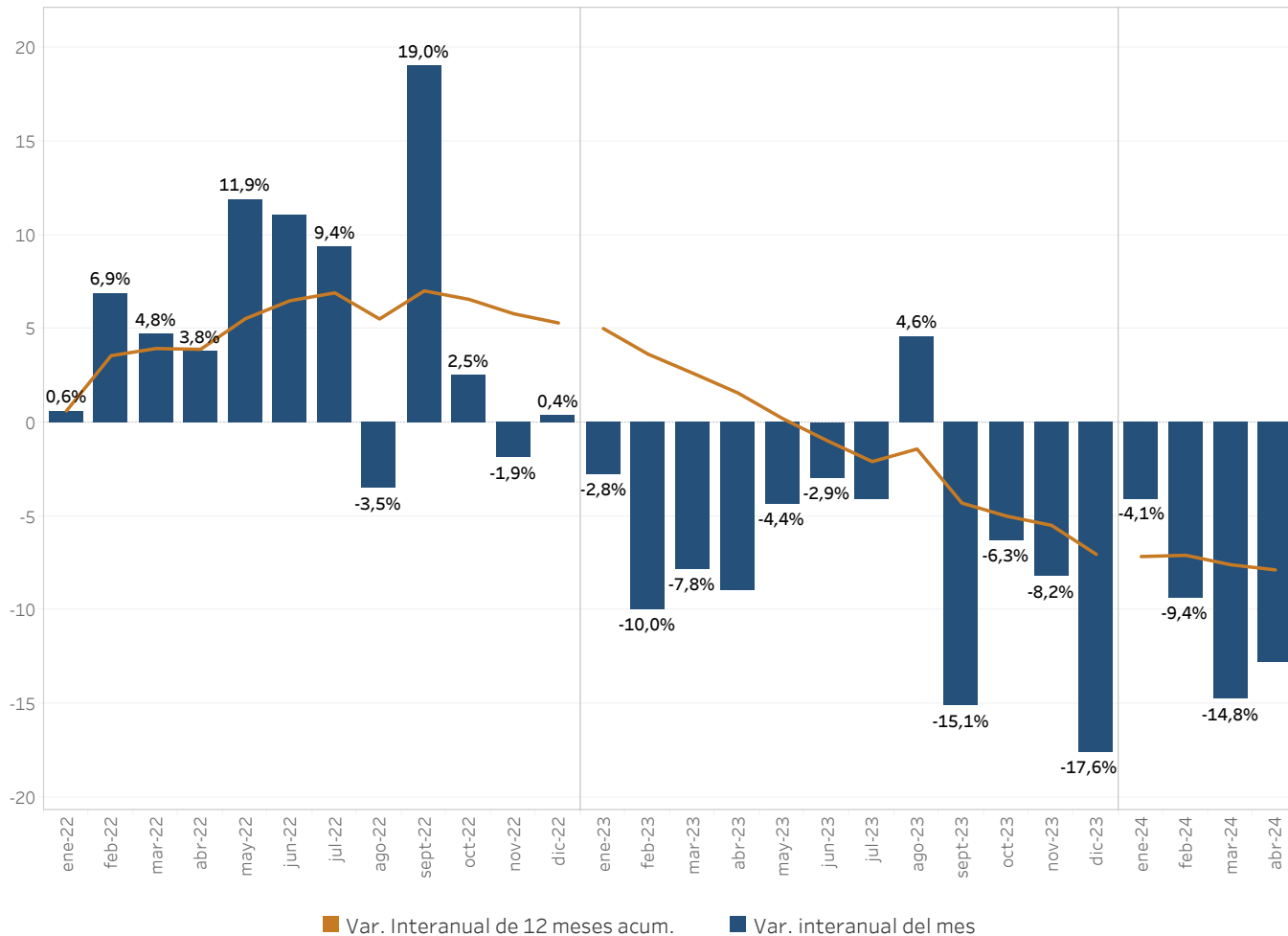
■ 1 - IMPUESTOS

■ 2 - DERECHOS S/ COM. EXT.

■ 3 - AP. Y CONT. A LA SEG. SOCIAL

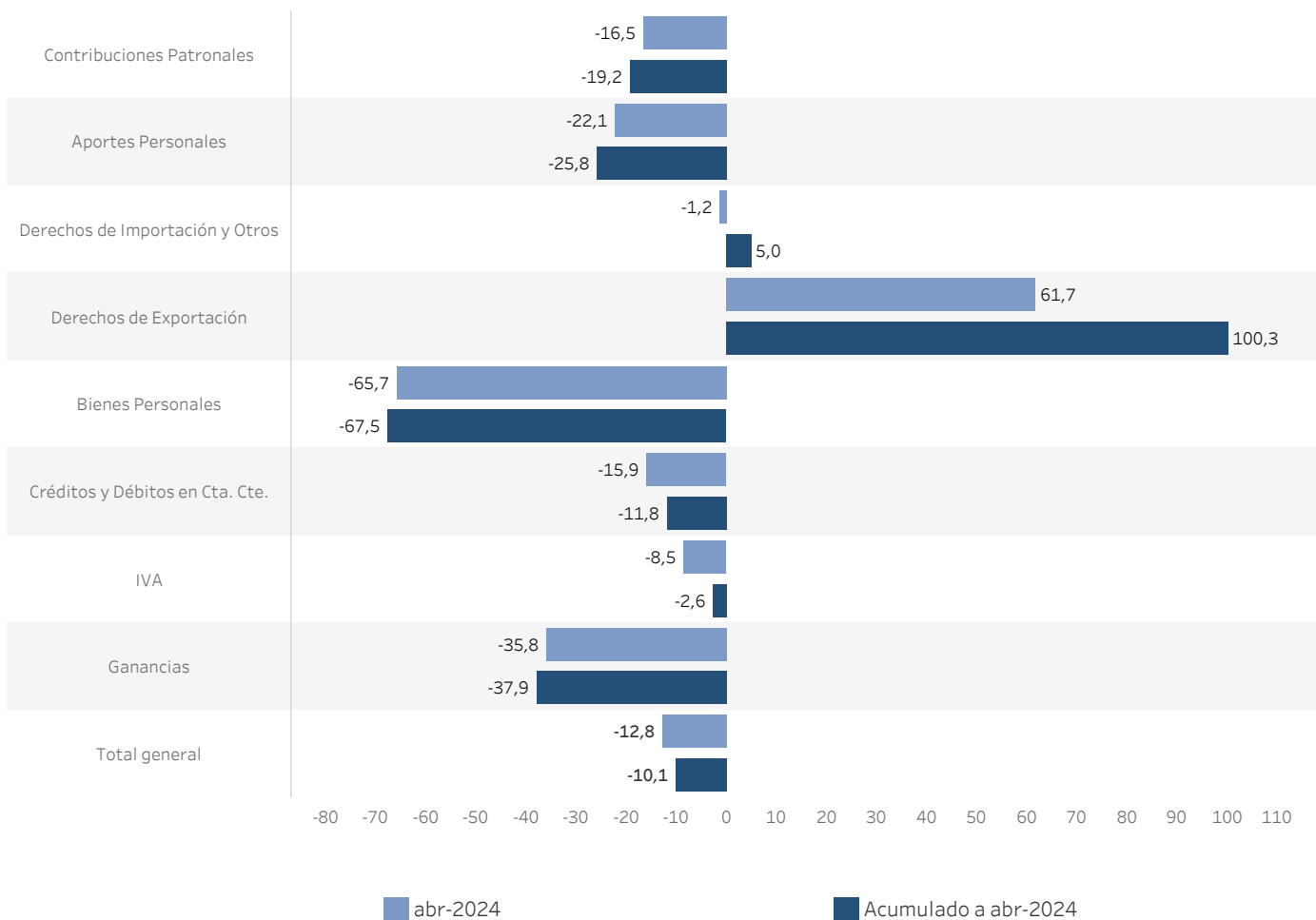
### Variación real interanual y doce meses acumulados

En porcentaje



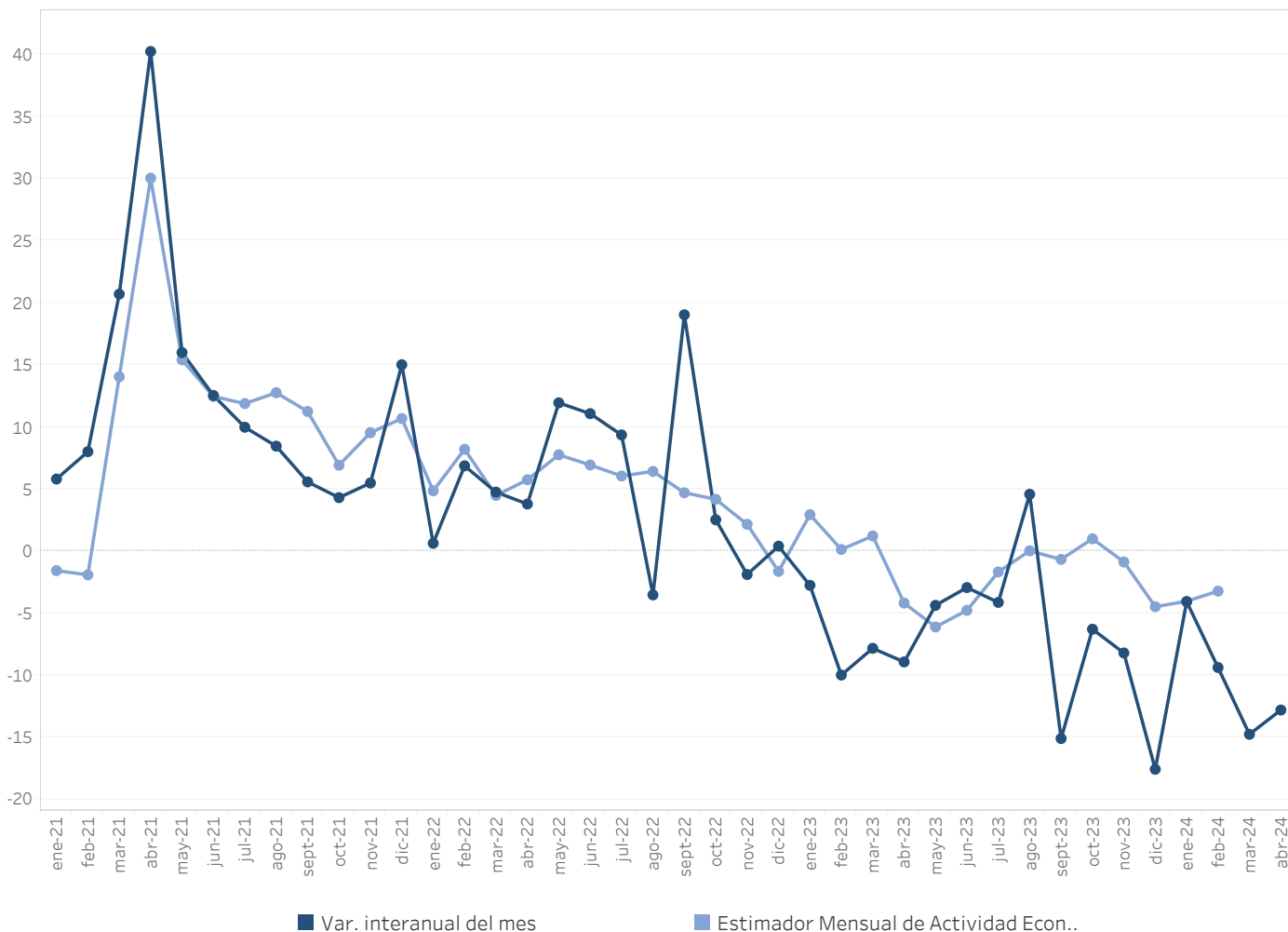
## Recaudación real de los principales tributos

En porcentaje año contra año



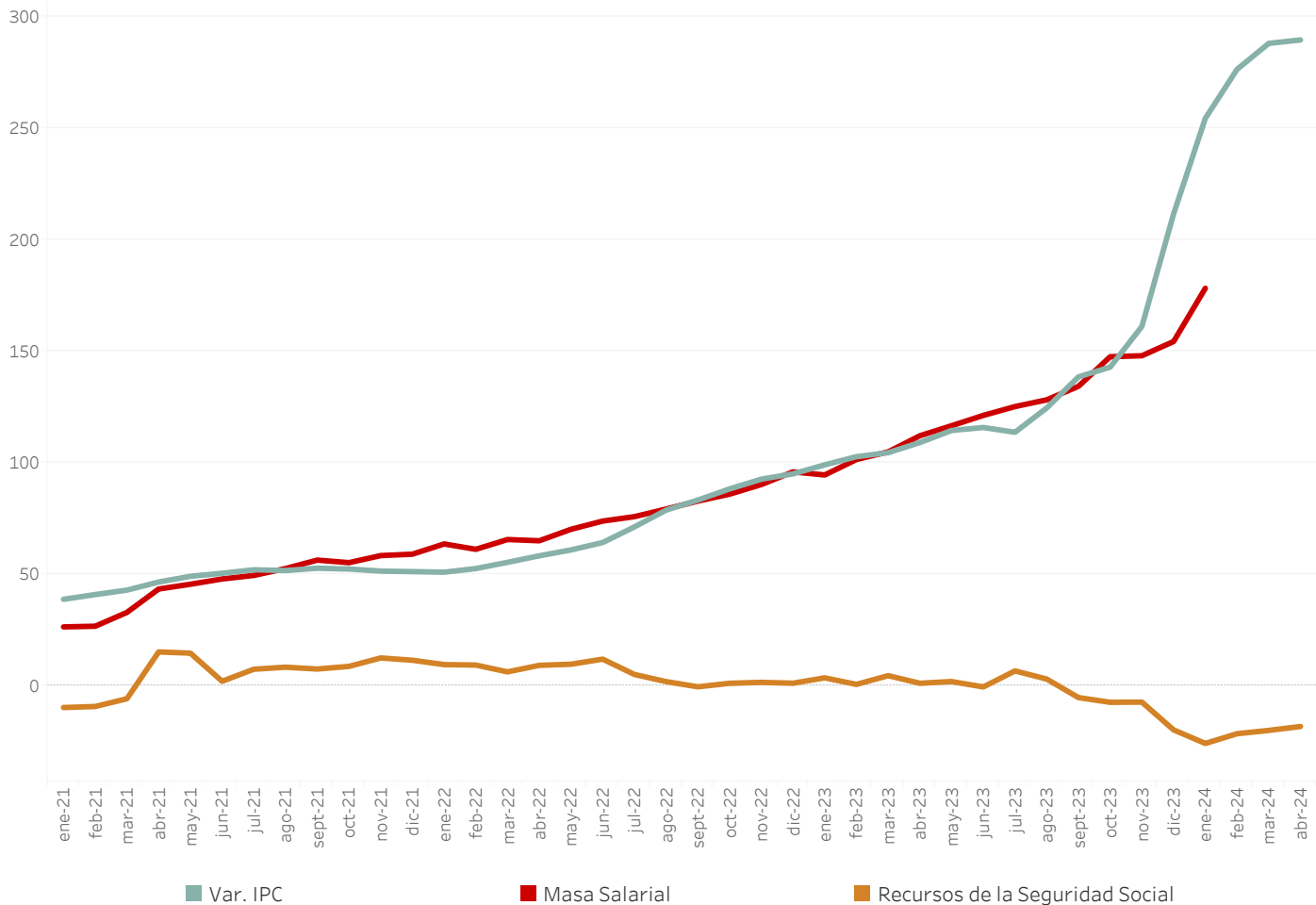
## Recaudación real y EMAE

Variación porcentual año contra año



## Masa salarial y recaudación de la Seguridad Social

Variación porcentual año contra año



## Derechos de Exportación y precios de Materias Primas

Millones de pesos ajustado por inflación e índice de materias primas enero 2018 = 100

