

Total de Recursos Tributarios

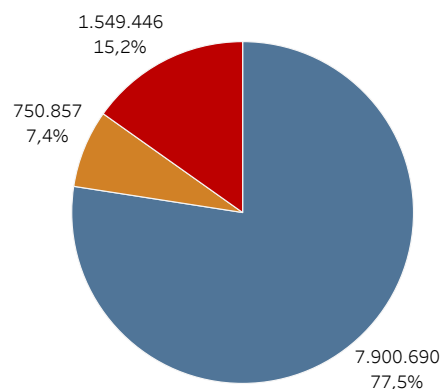
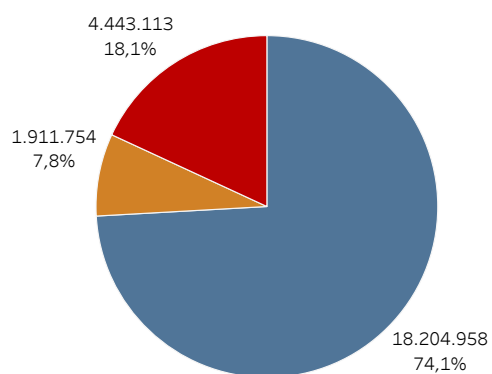
En millones de pesos y variación porcentual año contra año

Recurso	Recaudación mensual			Recaudación acumulada		
	May-2024	May-2023	Var a/a	5 meses 2024	5 meses 2023	Var a/a
TOTAL RECURSOS TRIBUTARIOS	13.379.446	3.178.454	320,9%	37.019.032	12.459.207	197,1%
1 - IMPUESTOS	10.148.618	2.247.929	351,5%	26.909.803	8.704.845	209,1%
Ganancias	5.511.952	803.737	585,8%	8.910.027	2.688.392	231,4%
Ganancias DGI	5.323.890	737.497	621,9%	8.230.306	2.471.143	233,1%
Ganancias DGA	188.063	66.240	183,9%	679.721	217.249	212,9%
IVA	3.097.296	1.018.322	204,2%	11.869.264	4.207.888	182,1%
IVA DGI	2.003.517	624.811	220,7%	7.755.325	2.883.180	169,0%
Devoluciones (-)	-90.000	-16.000	462,5%	-172.000	-77.600	121,6%
IVA DGA	1.183.779	409.511	189,1%	4.285.939	1.402.308	205,6%
Reintegros (-)	-122.000	-14.500	741,4%	-273.000	-80.100	240,8%
Internos Coparticipados	162.207	68.036	138,4%	731.228	309.118	136,6%
Otros coparticipados	36.016	6.831	427,2%	74.545	23.172	221,7%
Total Combustibles	188.868	46.652	304,8%	479.737	179.970	166,6%
Bienes Personales	24.671	29.512	-16,4%	198.158	197.718	0,2%
Créditos y Débitos en Cta. Cte.	638.994	222.667	187,0%	2.422.631	897.270	170,0%
Impuesto PAIS	563.100	42.043	1239,3%	2.344.167	198.483	1081,0%
Otros impuestos	47.514	24.630	92,9%	153.047	82.935	84,5%
2 - DERECHOS S/ COM. EXT.	1.021.528	270.671	277,4%	2.668.713	756.959	252,6%
Derechos de Exportación	751.208	177.420	323,4%	1.660.305	390.073	325,6%
Derechos de Importación y Otros	270.320	93.251	189,9%	1.008.408	366.885	174,9%
3 - AP. Y CONT. A LA SEG. SOCIAL	2.209.300	659.854	234,8%	7.440.516	2.997.404	148,2%
Aportes Personales	835.297	252.366	231,0%	2.718.326	1.152.513	135,9%
Contribuciones Patronales	1.365.130	400.480	240,9%	4.678.517	1.816.759	157,5%
Otros ingresos Seguridad Social	33.607	17.882	87,9%	149.693	82.611	81,2%
Otros SIPA (-)	-24.733	-10.874	127,5%	-106.019	-54.478	94,6%

Composición de la variación nominal interanual de la recaudación

En millones de pesos y en porcentaje

Acumulado a Mayo 2024	Mayo 2024
-----------------------	-----------



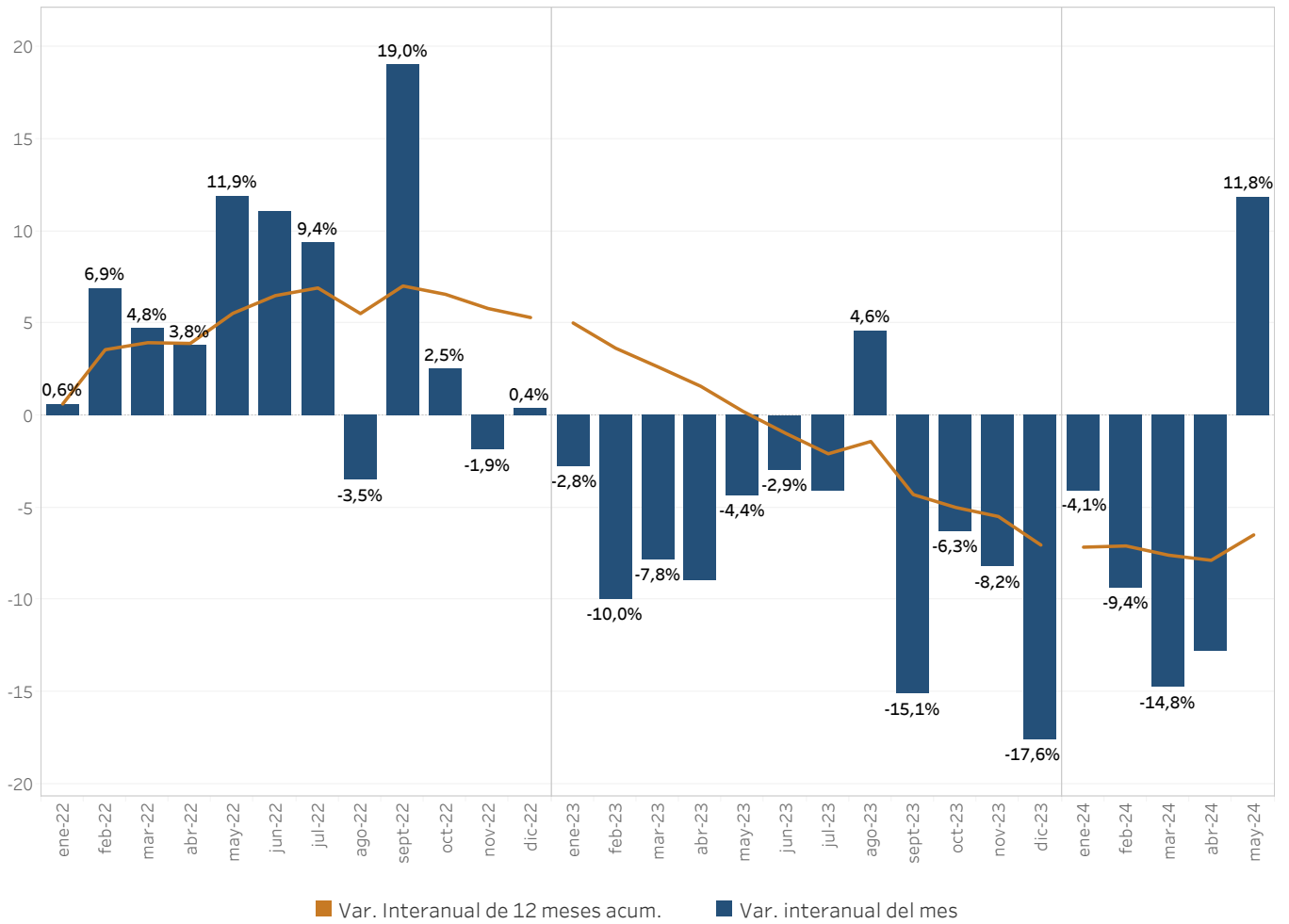
■ 1 - IMPUESTOS

■ 2 - DERECHOS S/ COM. EXT.

■ 3 - AP. Y CONT. A LA SEG. SOCIAL

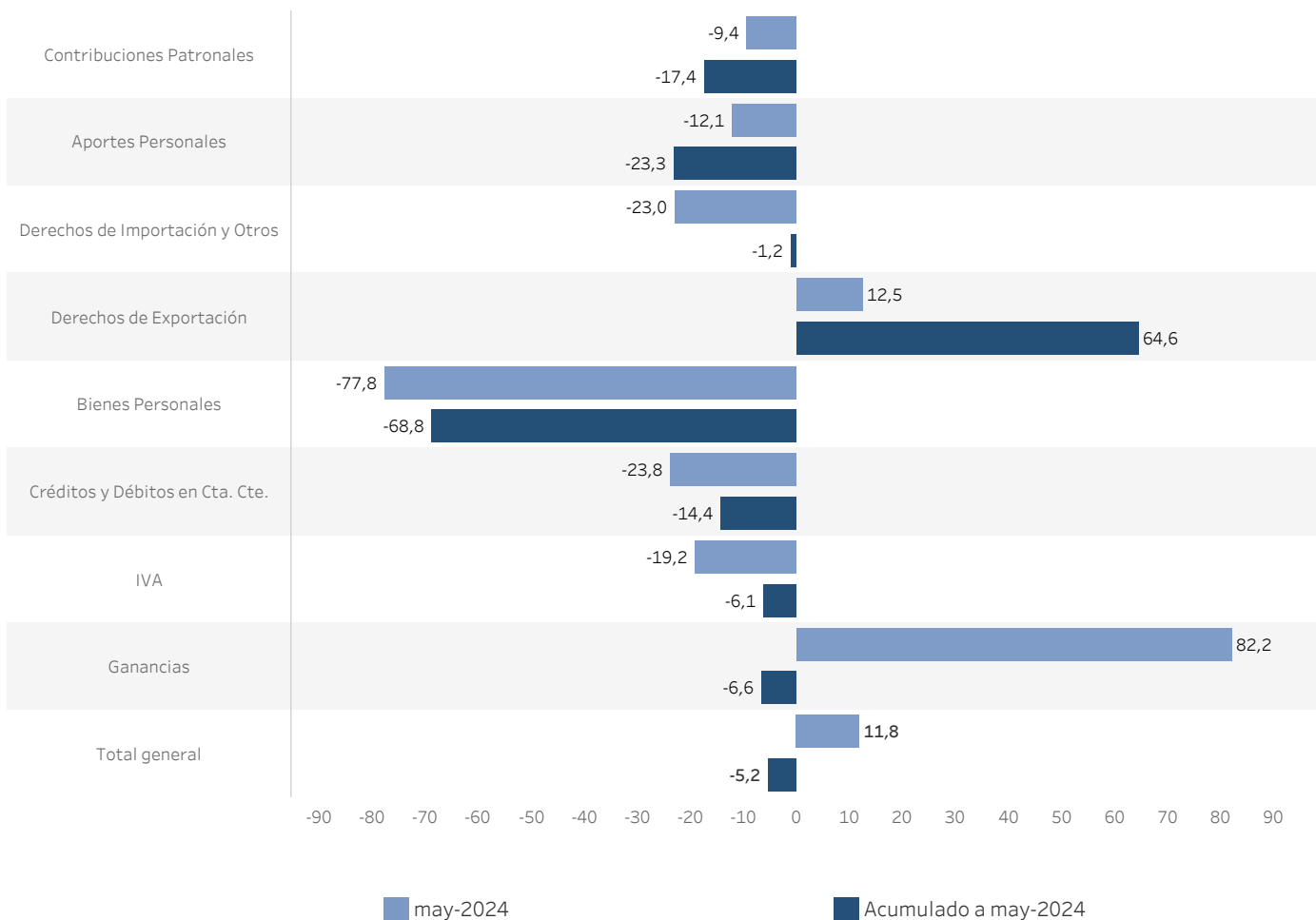
Variación real interanual y doce meses acumulados

En porcentaje



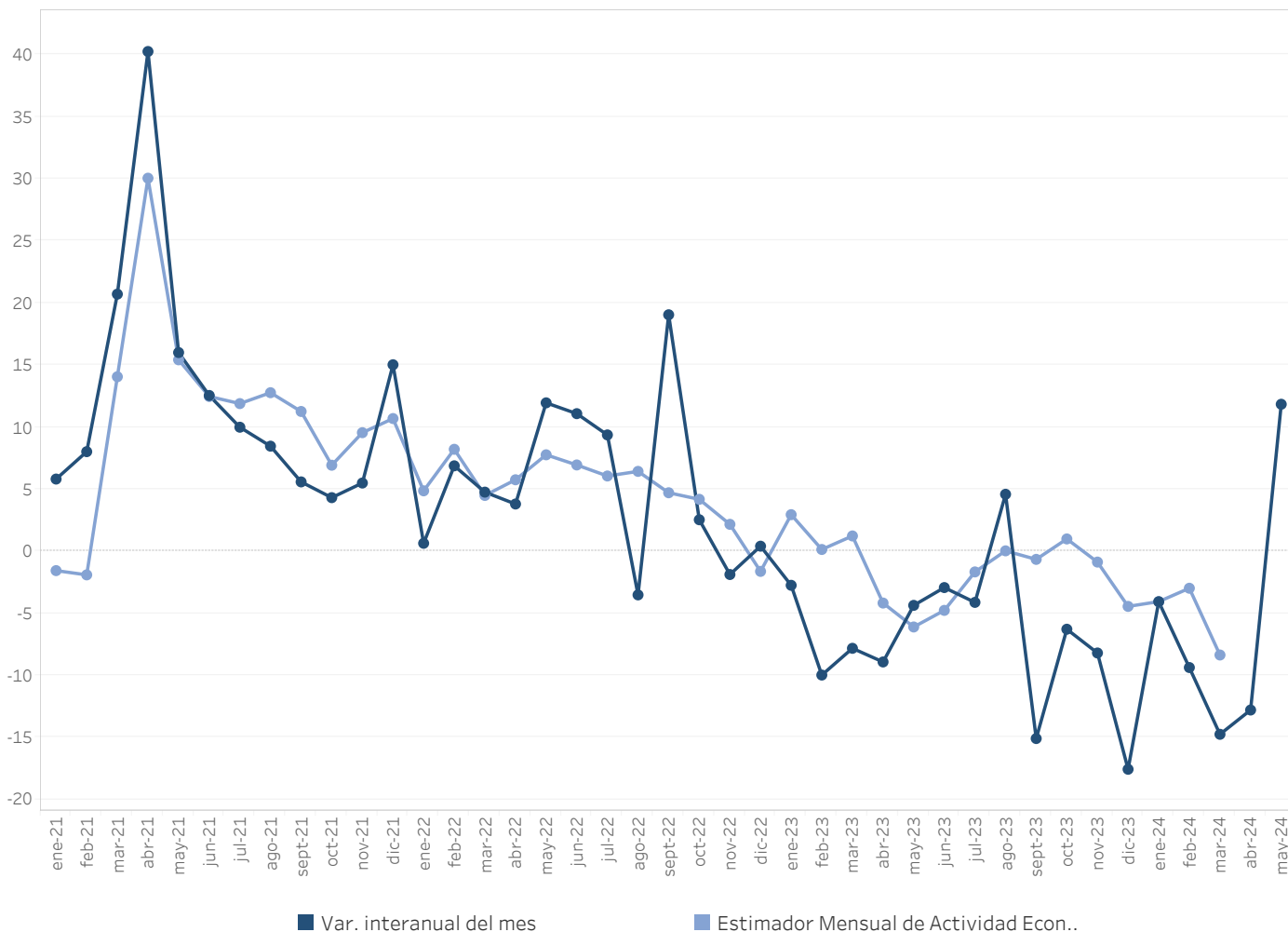
Recaudación real de los principales tributos

En porcentaje año contra año



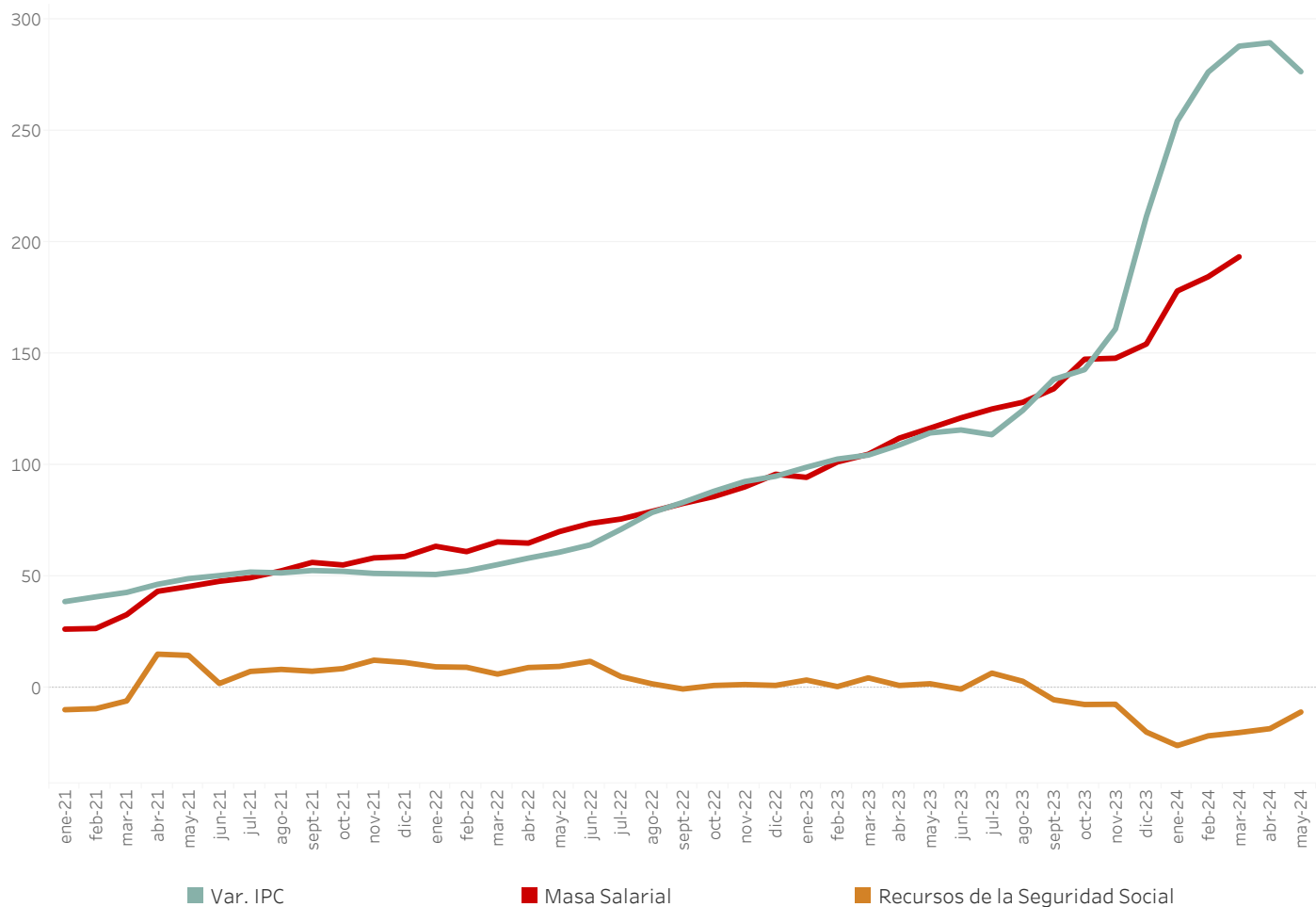
Recaudación real y EMAE

Variación porcentual año contra año



Masa salarial y recaudación de la Seguridad Social

Variación porcentual año contra año



Derechos de Exportación y precios de Materias Primas

Millones de pesos ajustado por inflación e índice de materias primas enero 2018 = 100

