

Total de Recursos Tributarios

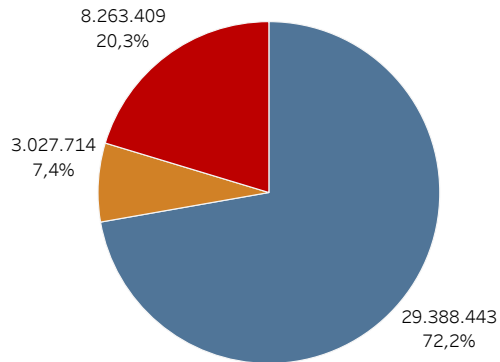
En millones de pesos y variación porcentual año contra año

Recurso	Recaudación mensual			Recaudación acumulada		
	Jul-2024	Jul-2023	Var a/a	7 meses 2024	7 meses 2023	Var a/a
TOTAL RECURSOS TRIBUTARIOS	11.910.548	3.571.198	233,5%	60.227.229	19.547.663	208,1%
1 - IMPUESTOS	7.794.402	2.426.762	221,2%	43.079.984	13.691.541	214,6%
Ganancias	1.930.490	702.577	174,8%	13.356.570	4.203.445	217,8%
Ganancias DGI	1.715.309	631.837	171,5%	12.300.207	3.845.650	219,8%
Ganancias DGA	215.181	70.740	204,2%	1.056.363	357.795	195,2%
IVA	3.736.332	1.178.301	217,1%	18.999.758	6.535.363	190,7%
IVA DGI	2.439.450	770.271	216,7%	12.593.149	4.390.291	186,8%
Devoluciones (-)	-40.000	-17.000	135,3%	-229.000	-115.600	98,1%
IVA DGA	1.336.882	425.030	214,5%	6.635.609	2.260.672	193,5%
Reintegros (-)	-40.000	-19.000	110,5%	-296.000	-118.100	150,6%
Internos Coparticipados	219.210	75.218	191,4%	1.154.766	460.515	150,8%
Otros coparticipados	22.526	6.692	236,6%	117.288	35.490	230,5%
Total Combustibles	238.694	42.492	461,7%	937.145	273.391	242,8%
Bienes Personales	24.088	67.239	-64,2%	542.499	481.823	12,6%
Créditos y Débitos en Cta. Cte.	881.510	257.969	241,7%	4.189.804	1.388.769	201,7%
Impuesto PAIS	698.351	65.539	965,5%	3.822.559	318.885	1098,7%
Otros impuestos	83.201	49.735	67,3%	255.594	111.960	128,3%
2 - DERECHOS S/ COM. EXT.	891.392	167.200	433,1%	4.234.040	1.206.326	251,0%
Derechos de Exportación	562.104	62.426	800,4%	2.652.023	633.822	318,4%
Derechos de Importación y Otros	329.288	104.774	214,3%	1.582.017	572.505	176,3%
3 - AP. Y CONT. A LA SEG. SOCIAL	3.224.754	977.236	230,0%	12.913.205	4.649.796	177,7%
Aportes Personales	1.241.678	377.657	228,8%	4.825.905	1.802.717	167,7%
Contribuciones Patronales	1.967.077	578.923	239,8%	8.021.403	2.807.253	185,7%
Otros ingresos Seguridad Social	47.582	18.905	151,7%	235.294	119.452	97,0%
Otros SIPA (-)	-31.584	1.751	-1903,4%	-169.396	-79.625	112,7%

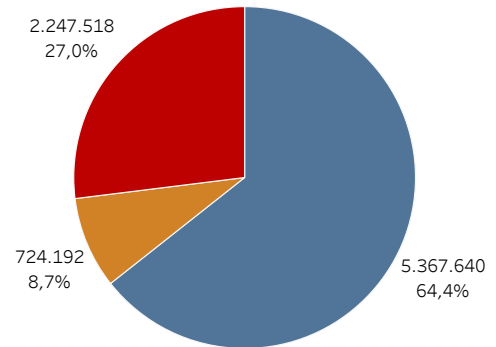
Composición de la variación nominal interanual de la recaudación

En millones de pesos y en porcentaje

Acumulado a Julio 2024



Julio 2024



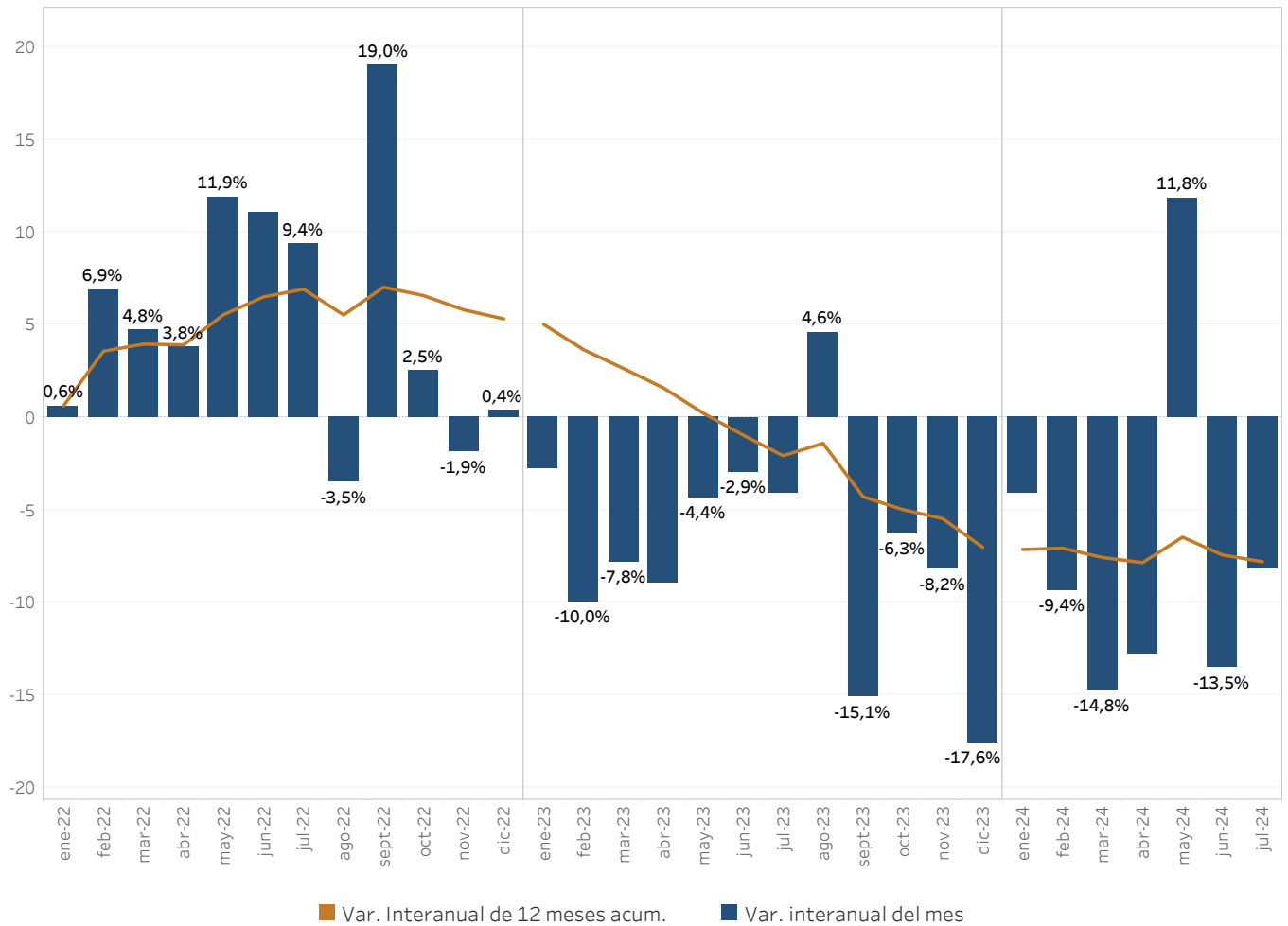
■ 1 - IMPUESTOS

■ 2 - DERECHOS S/ COM. EXT.

■ 3 - AP. Y CONT. A LA SEG. SOCIAL

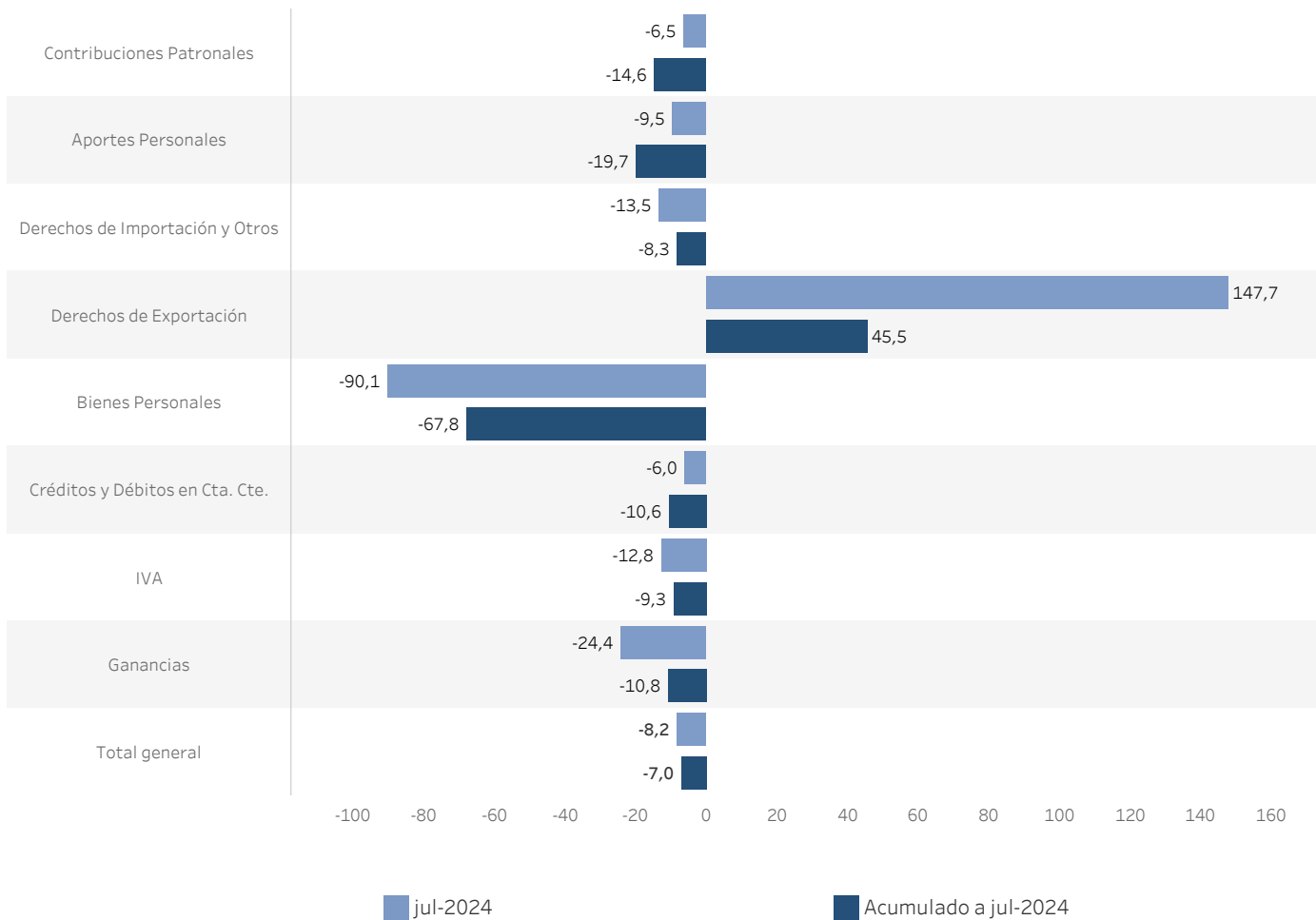
Variación real interanual y doce meses acumulados

En porcentaje



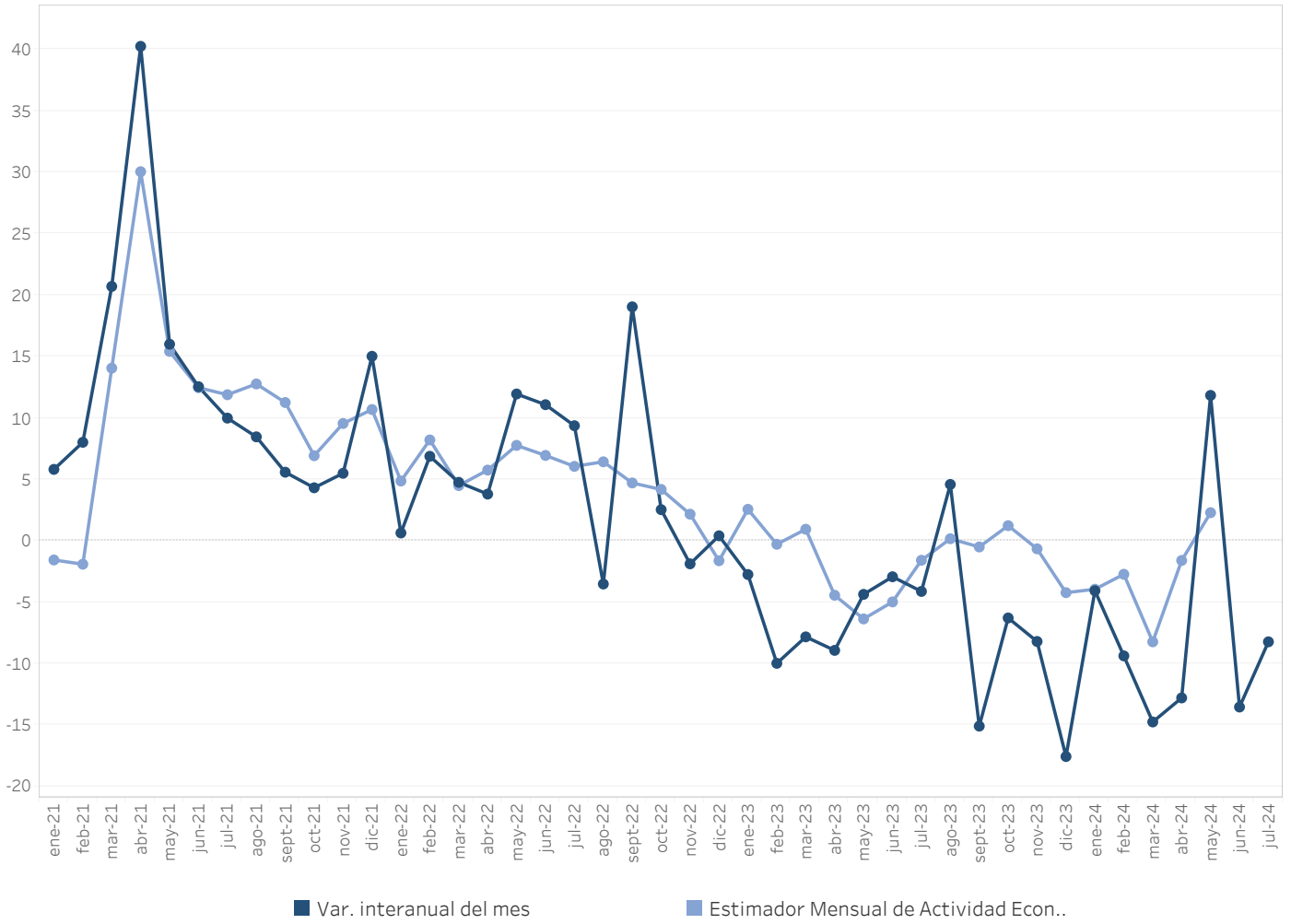
Recaudación real de los principales tributos

En porcentaje año contra año



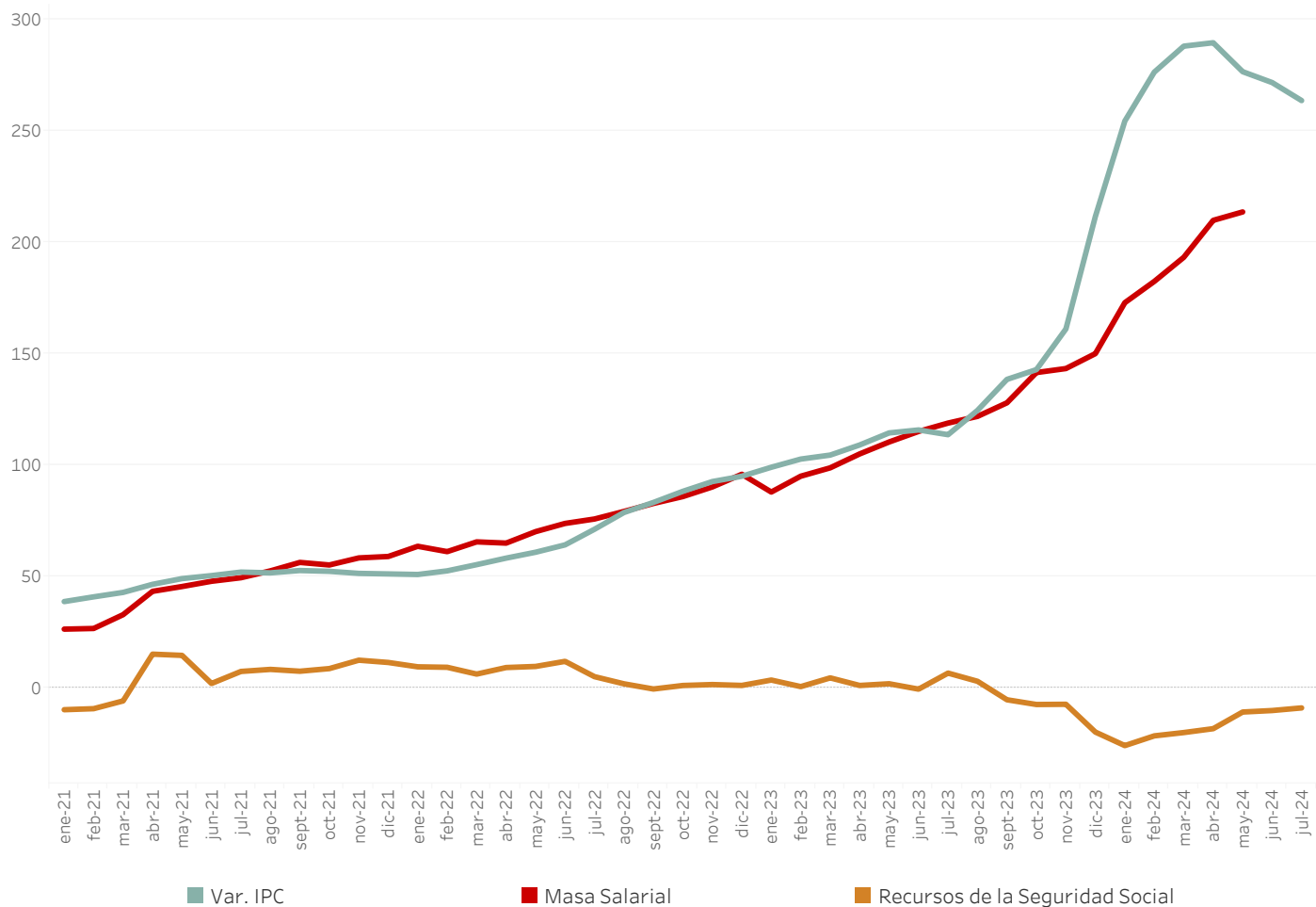
Recaudación real y EMAE

Variación porcentual año contra año



Masa salarial y recaudación de la Seguridad Social

Variación porcentual año contra año



Derechos de Exportación y precios de Materias Primas

Millones de pesos ajustado por inflación e índice de materias primas enero 2018 = 100

