

Total de Recursos Tributarios

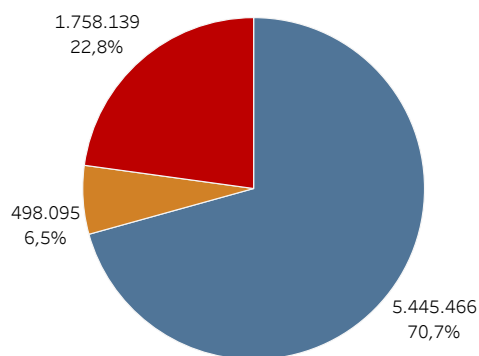
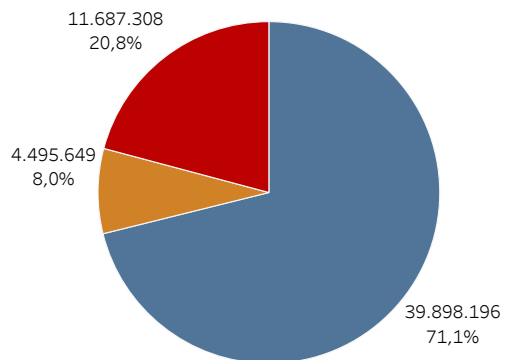
En millones de pesos y variación porcentual año contra año

Recurso	Recaudación mensual			Recaudación acumulada		
	Ago-2024	Ago-2023	Var a/a	8 meses 2024	8 meses 2023	Var a/a
TOTAL RECURSOS TRIBUTARIOS	11.764.131	4.062.432	189,6%	79.691.248	23.610.095	237,5%
1 - IMPUESTOS	8.443.840	2.998.375	181,6%	56.588.112	16.689.916	239,1%
Ganancias	2.140.461	868.137	146,6%	16.518.934	5.071.582	225,7%
Ganancias DGI	1.950.681	780.794	149,8%	15.073.330	4.626.444	225,8%
Ganancias DGA	189.781	87.342	117,3%	1.445.604	445.137	224,8%
IVA	3.891.619	1.381.545	181,7%	25.742.174	7.916.908	225,2%
IVA DGI	2.747.933	850.660	223,0%	16.945.430	5.240.951	223,3%
Devoluciones (-)	-64.000	-15.000	326,7%	-318.000	-130.600	143,5%
IVA DGA	1.207.686	545.885	121,2%	9.114.745	2.806.557	224,8%
Reintegros (-)	-44.000	-19.000	131,6%	-370.000	-137.100	169,9%
Internos Coparticipados	267.988	81.458	229,0%	1.593.970	541.973	194,1%
Otros coparticipados	15.832	6.611	139,5%	145.936	42.101	246,6%
Total Combustibles	244.728	53.524	357,2%	1.227.995	326.916	275,6%
Bienes Personales	291.880	115.147	153,5%	866.931	596.969	45,2%
Créditos y Débitos en Cta. Cte.	919.248	277.762	230,9%	5.572.330	1.666.531	234,4%
Impuesto PAIS	659.985	211.902	211,5%	4.951.743	530.787	832,9%
Regularización de Activos	133			133		
Otros impuestos	55.966	21.290	162,9%	337.966	133.250	153,6%
2 - DERECHOS S/ COM. EXT.	747.212	249.116	199,9%	5.951.091	1.455.442	308,9%
Derechos de Exportación	435.720	107.970	303,6%	3.732.911	741.791	403,2%
Derechos de Importación y Otros	311.492	141.147	120,7%	2.218.180	713.651	210,8%
3 - AP. Y CONT. A LA SEG. SOCIAL	2.573.080	814.941	215,7%	17.152.045	5.464.737	213,9%
Aportes Personales	985.571	318.410	209,5%	6.448.872	2.121.127	204,0%
Contribuciones Patronales	1.571.758	489.671	221,0%	10.609.816	3.296.924	221,8%
Otros ingresos Seguridad Social	62.990	19.328	225,9%	326.630	138.780	135,4%
Otros SIPA (-)	-47.239	-12.469	278,9%	-233.274	-92.094	153,3%

Composición de la variación nominal interanual de la recaudación

En millones de pesos y en porcentaje

Acumulado a Agosto 2024	Agosto 2024
-------------------------	-------------



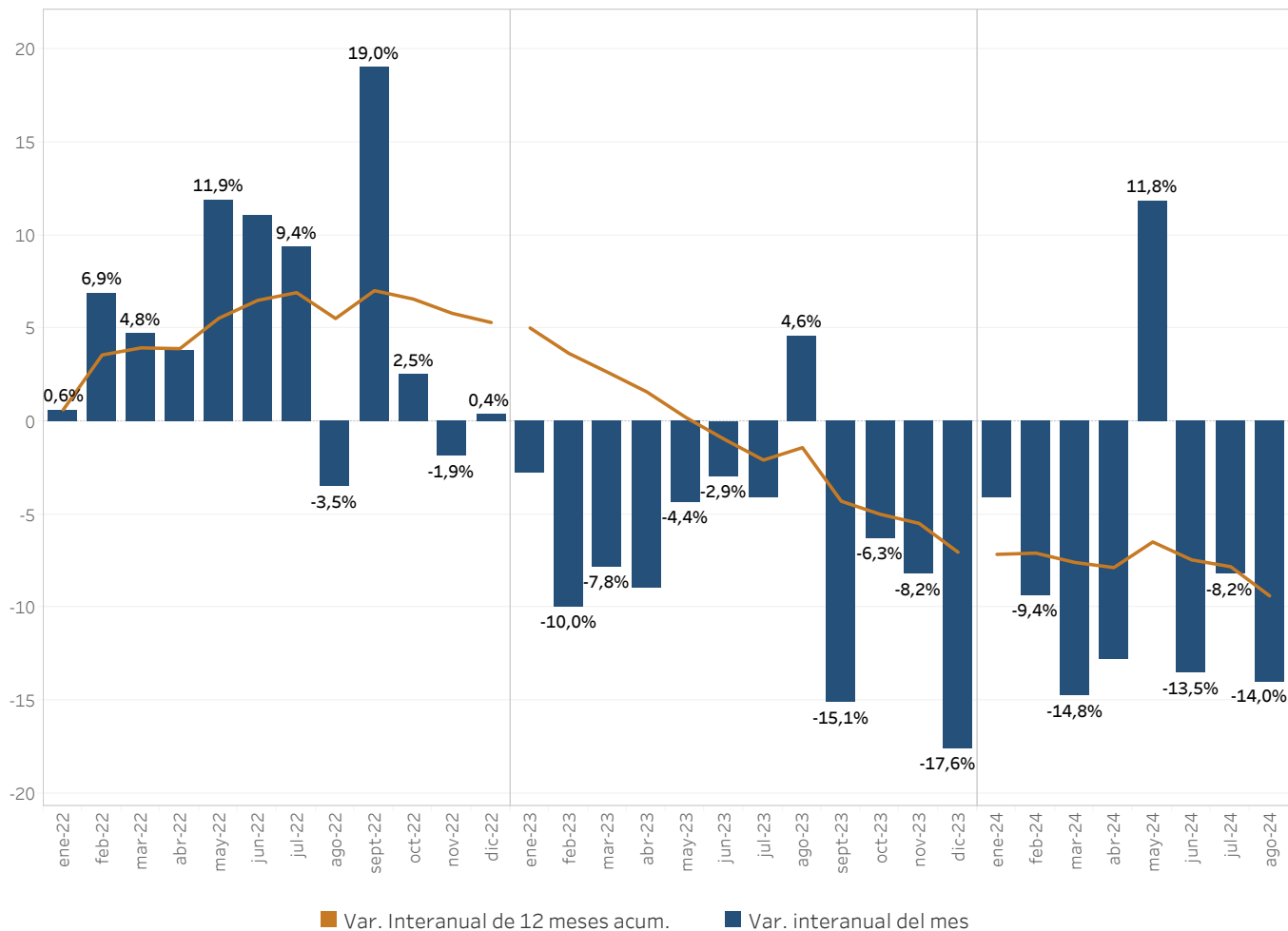
■ 1 - IMPUESTOS

■ 2 - DERECHOS S/ COM. EXT.

■ 3 - AP. Y CONT. A LA SEG. SOCIAL

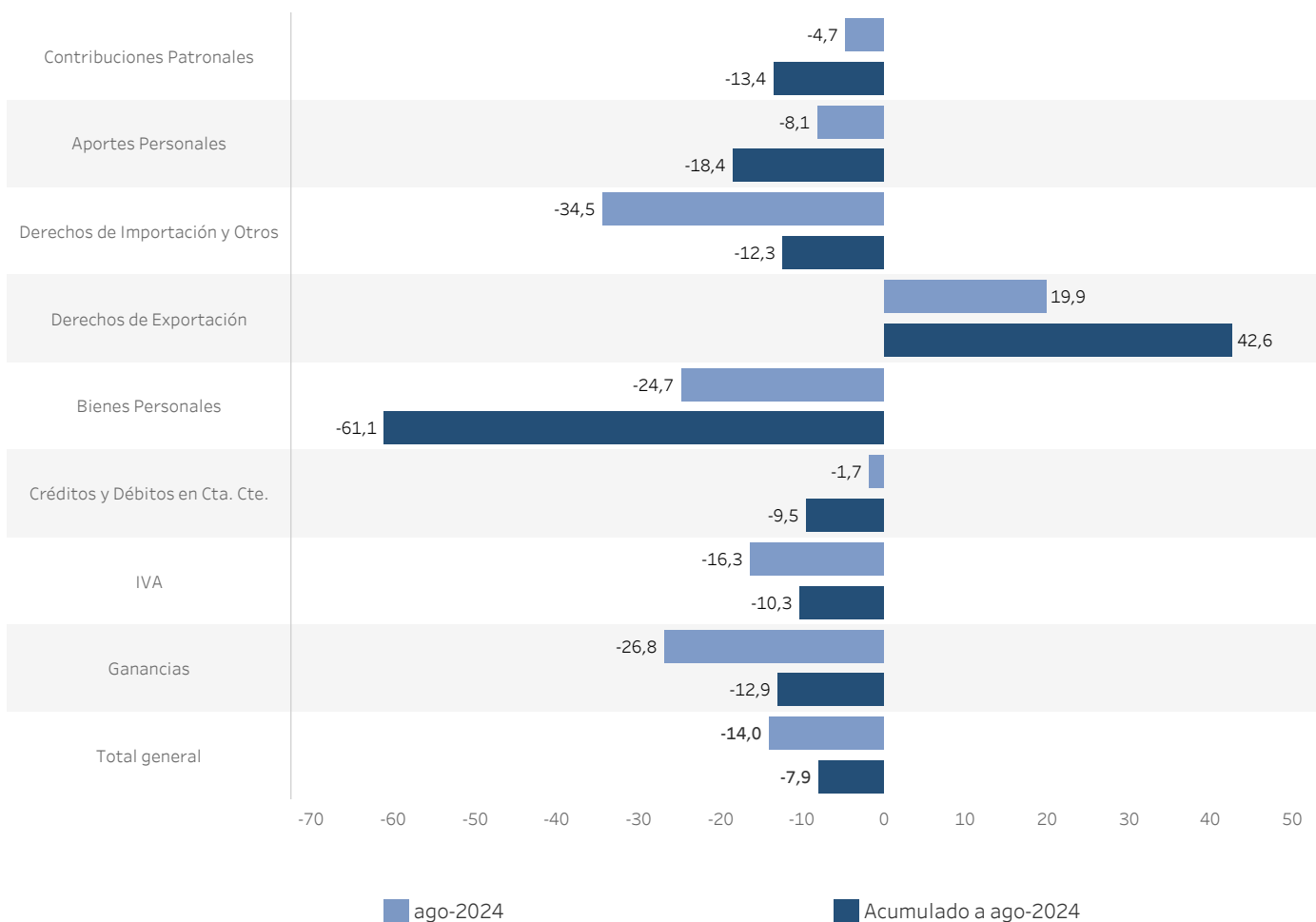
Variación real interanual y doce meses acumulados

En porcentaje



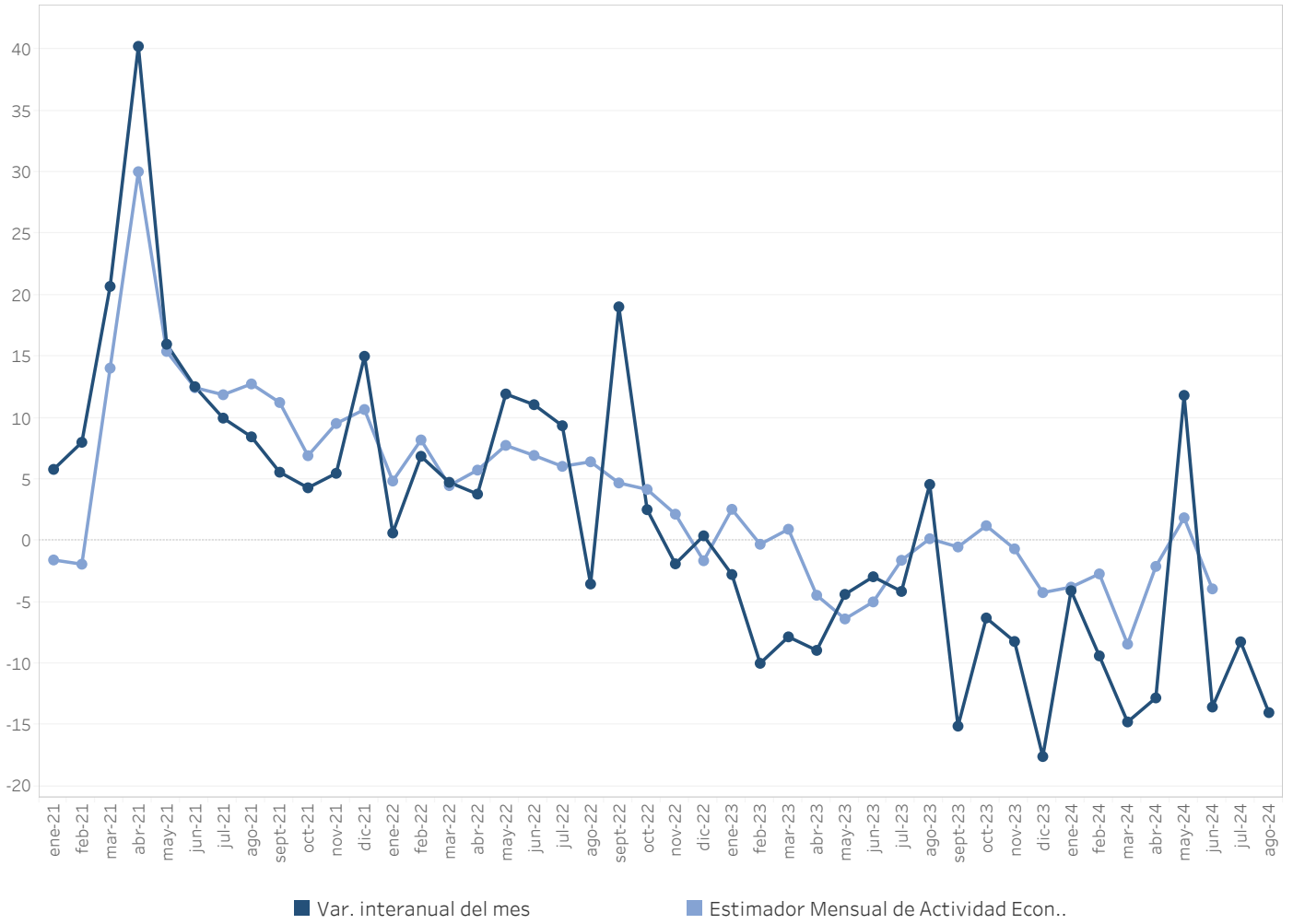
Recaudación real de los principales tributos

En porcentaje año contra año



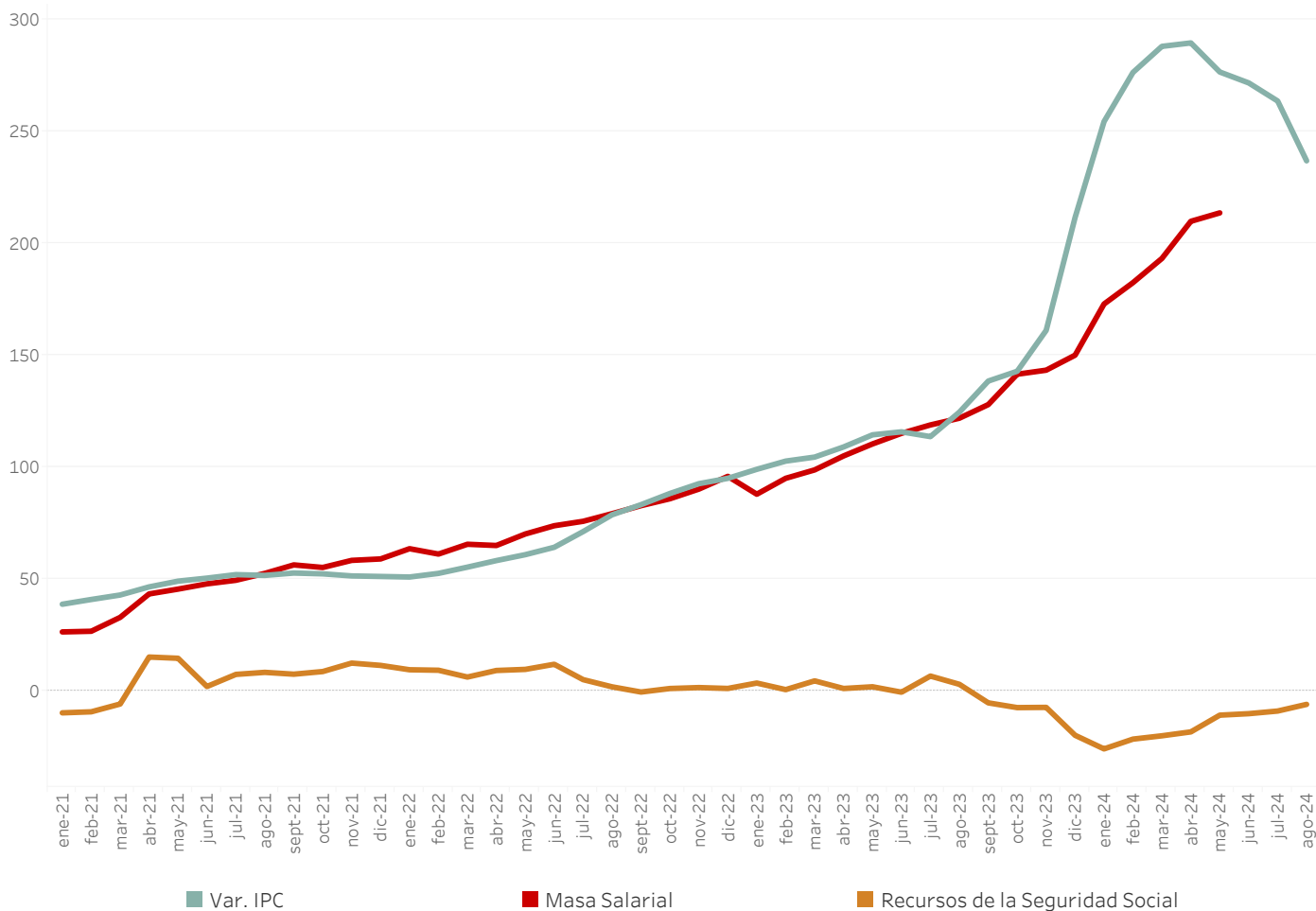
Recaudación real y EMAE

Variación porcentual año contra año



Masa salarial y recaudación de la Seguridad Social

Variación porcentual año contra año



Derechos de Exportación y precios de Materias Primas

Millones de pesos ajustado por inflación e índice de materias primas enero 2018 = 100

