

Total de Recursos Tributarios

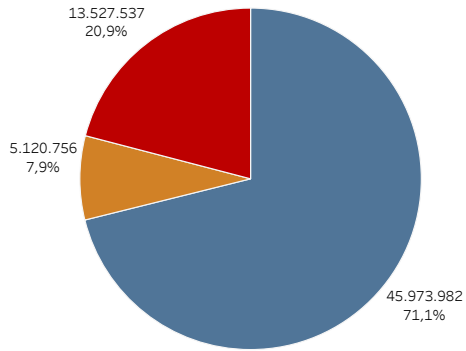
En millones de pesos y variación porcentual año contra año

Recurso	Recaudación mensual			Recaudación acumulada		
	Sep-2024	Sep-2023	Var a/a	9 meses 2024	9 meses 2023	Var a/a
TOTAL RECURSOS TRIBUTARIOS	12.844.457	4.303.335	198,5%	92.535.704	27.913.430	231,5%
1 - IMPUESTOS	9.228.356	3.152.570	192,7%	65.816.468	19.842.486	231,7%
Ganancias	2.154.299	800.305	169,2%	18.673.233	5.871.887	218,0%
Ganancias DGI	1.906.260	701.209	171,9%	16.979.591	5.327.653	218,7%
Ganancias DGA	248.039	99.097	150,3%	1.693.642	544.234	211,2%
IVA	4.155.791	1.612.390	157,7%	29.897.965	9.529.298	213,7%
IVA DGI	2.629.156	990.796	165,4%	19.574.586	6.231.747	214,1%
Devoluciones (-)	-54.000	-16.000	237,5%	-372.000	-146.600	153,8%
IVA DGA	1.580.634	637.594	147,9%	10.695.379	3.444.151	210,5%
Reintegros (-)	-52.000	-26.850	93,7%	-422.000	-163.950	157,4%
Internos Coparticipados	263.549	92.449	185,1%	1.857.519	634.422	192,8%
Otros coparticipados	14.051	7.195	95,3%	159.986	49.296	224,5%
Total Combustibles	277.969	48.084	478,1%	1.505.964	375.000	301,6%
Bienes Personales	977.719	57.213	1608,9%	1.844.649	654.182	182,0%
Créditos y Débitos en Cta. Cte.	874.179	316.263	176,4%	6.446.509	1.982.794	225,1%
Impuesto PAIS	432.520	236.443	82,9%	5.384.264	767.230	601,8%
Regularización de Activos	10.075			10.208		
Otros impuestos	120.204	9.078	1224,1%	458.170	142.328	221,9%
2 - DERECHOS S/ COM. EXT.	945.013	319.906	195,4%	6.896.104	1.775.348	288,4%
Derechos de Exportación	539.862	169.859	217,8%	4.272.773	911.650	368,7%
Derechos de Importación y Otros	405.151	150.047	170,0%	2.623.331	863.698	203,7%
3 - AP. Y CONT. A LA SEG. SOCIAL	2.671.088	830.859	221,5%	19.823.133	6.295.596	214,9%
Aportes Personales	1.016.334	332.706	205,5%	7.465.206	2.453.833	204,2%
Contribuciones Patronales	1.630.479	492.523	231,0%	12.240.295	3.789.447	223,0%
Otros ingresos Seguridad Social	61.913	19.372	219,6%	388.543	158.152	145,7%
Otros SIPA (-)	-37.638	-13.742	173,9%	-270.912	-105.836	156,0%

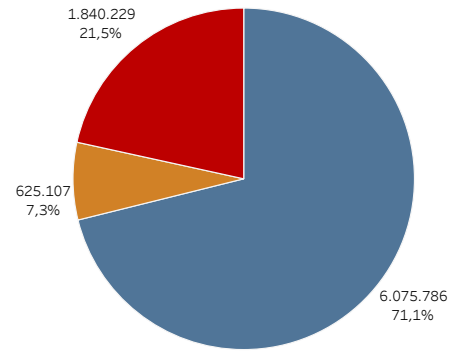
Composición de la variación nominal interanual de la recaudación

En millones de pesos y en porcentaje

Acumulado a Septiembre 2024



Septiembre 2024



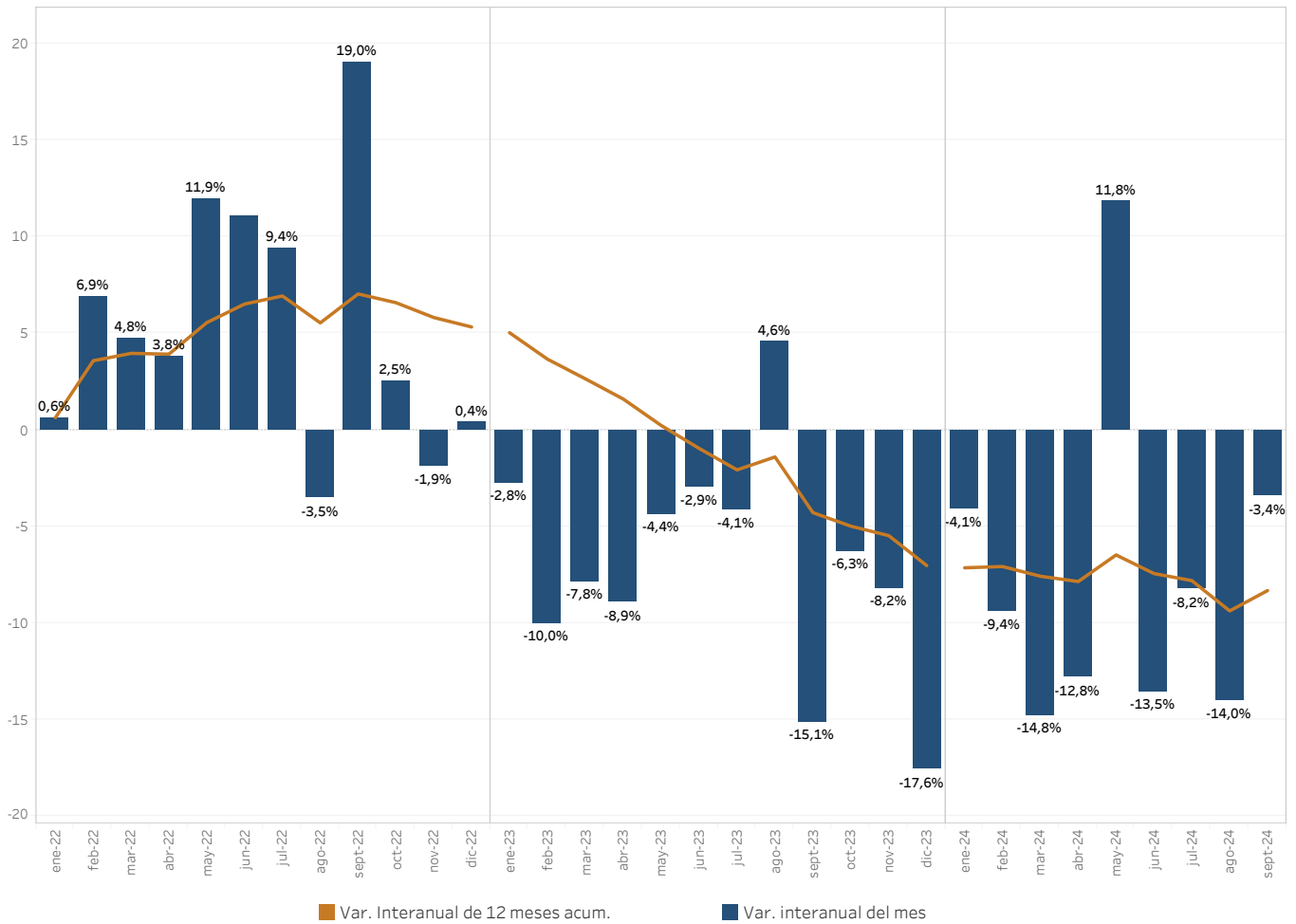
■ 1 - IMPUESTOS

■ 2 - DERECHOS S/ COM. EXT.

■ 3 - AP. Y CONT. A LA SEG. SOCIAL

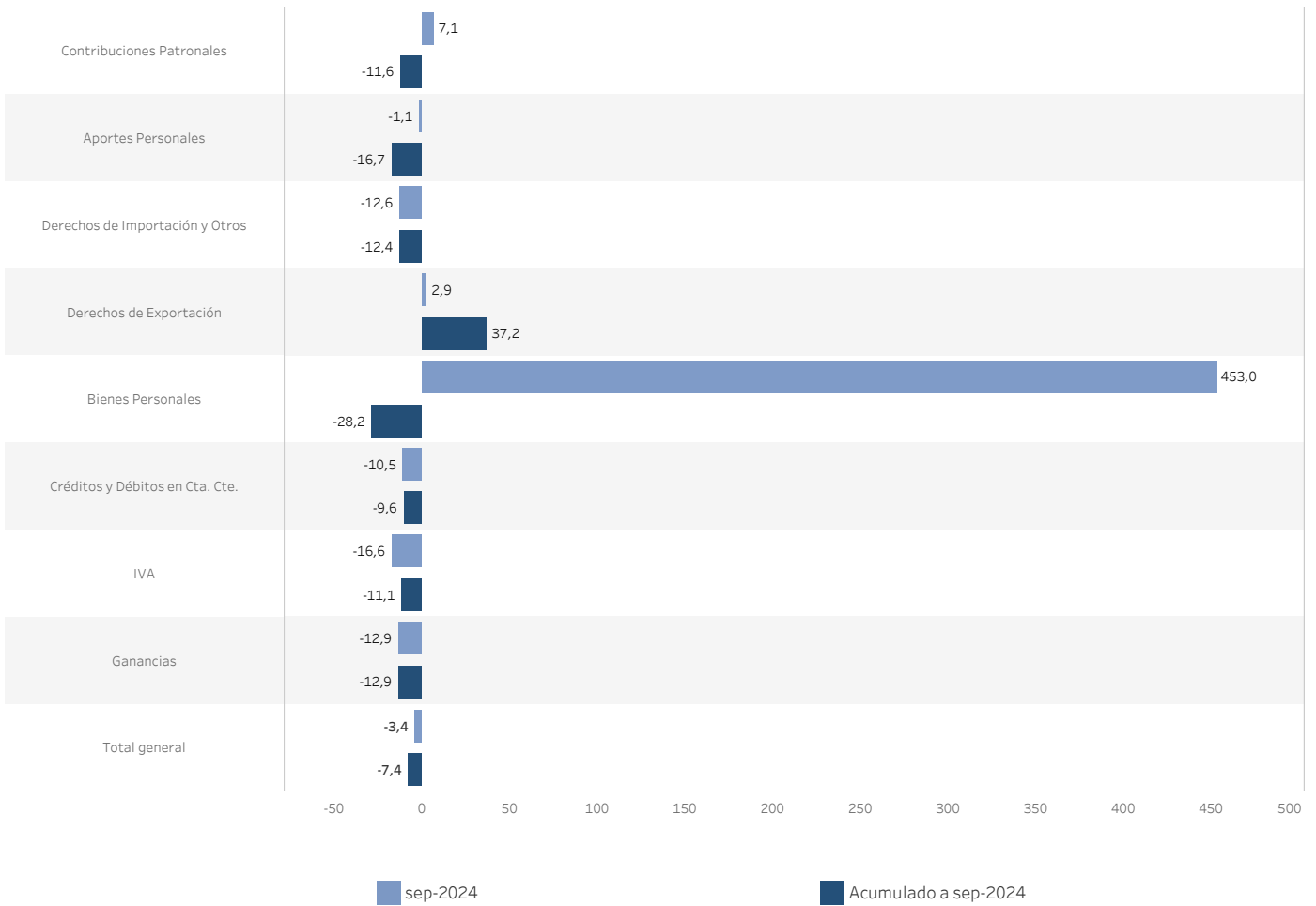
Variación real interanual y doce meses acumulados

En porcentaje



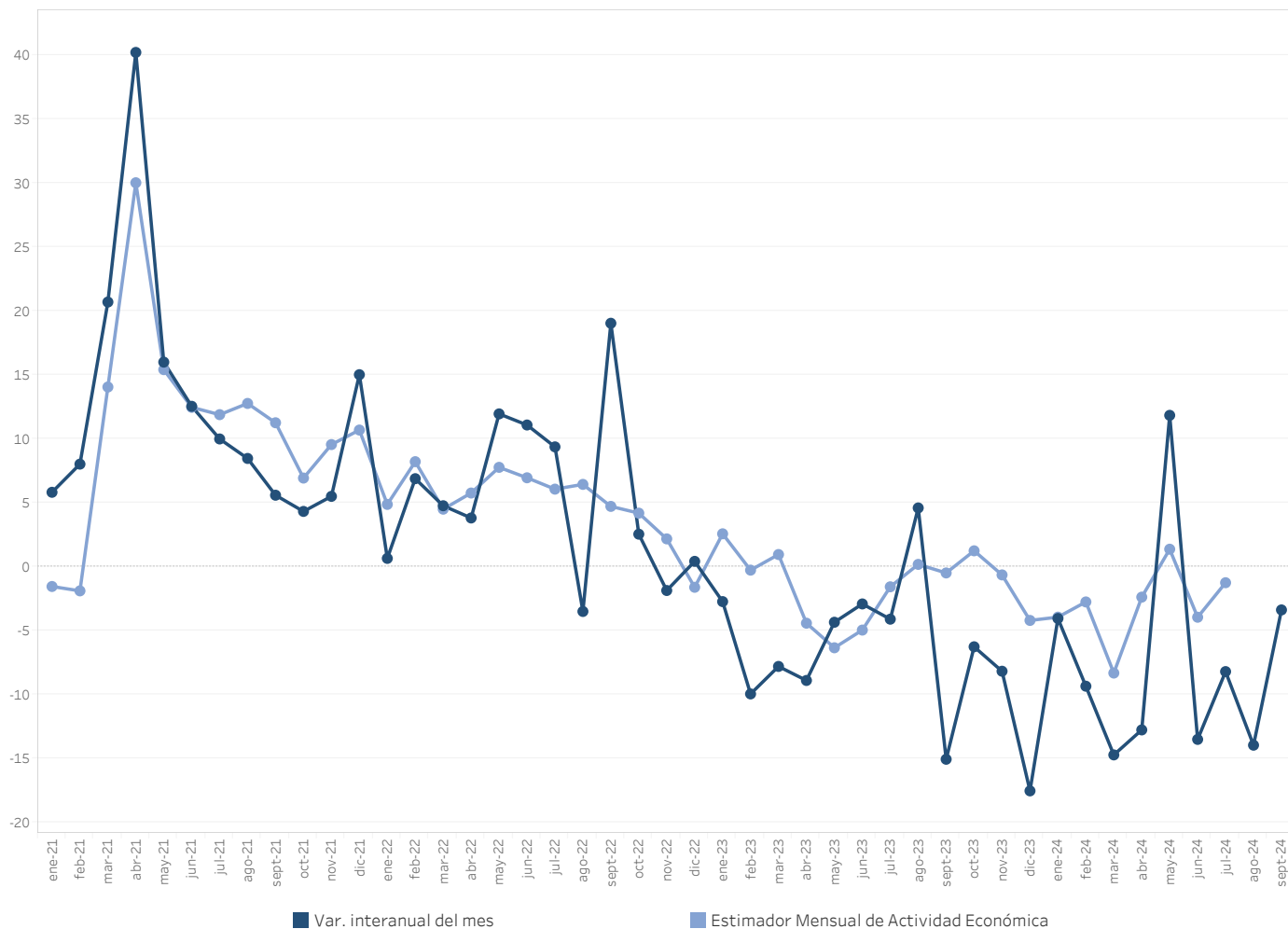
Recaudación real de los principales tributos

En porcentaje año contra año



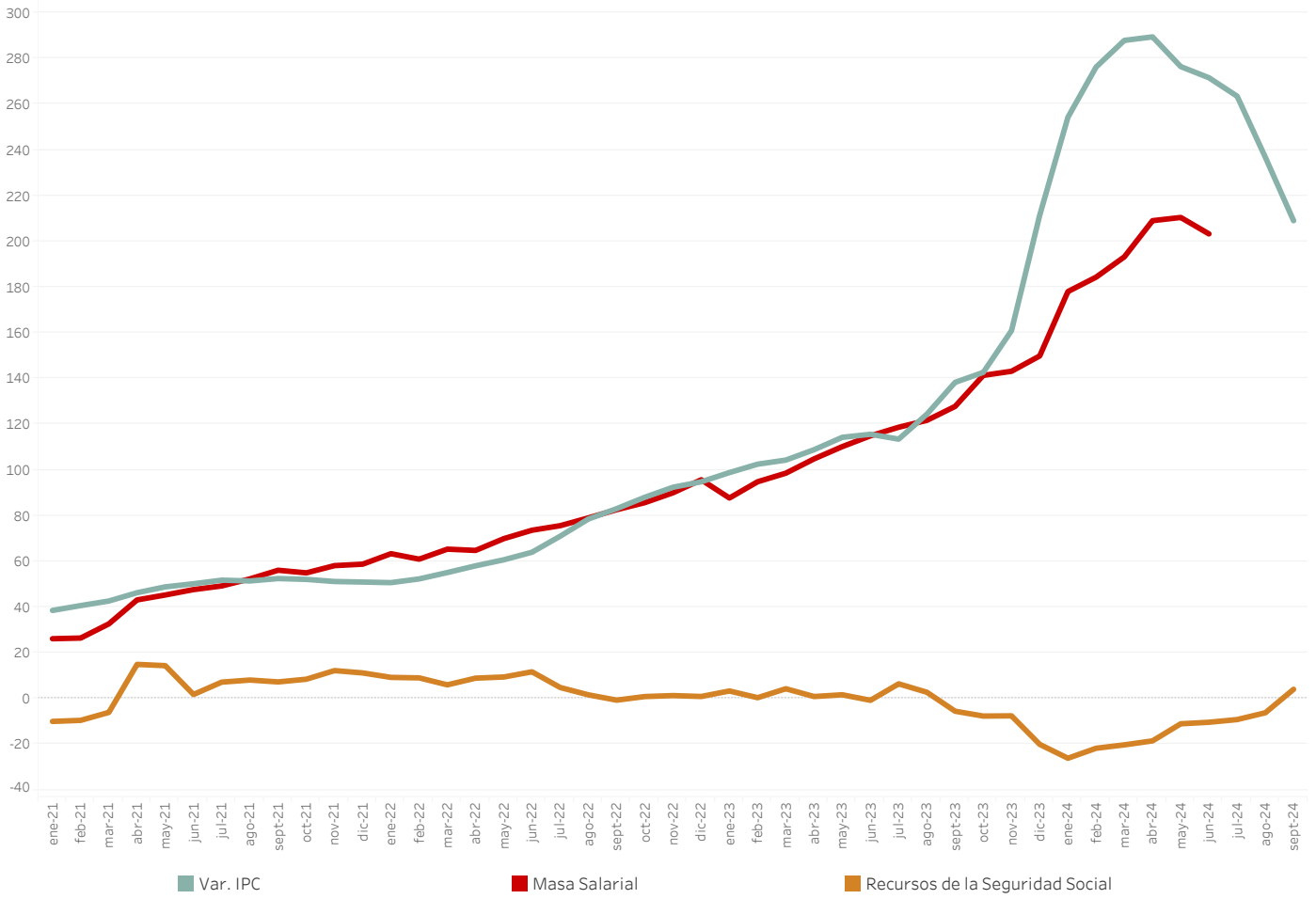
Recaudación real y EMAE

Variación porcentual año contra año



Masa salarial y recaudación de la Seguridad Social

Variación porcentual año contra año



Derechos de Exportación y precios de Materias Primas

Millones de pesos ajustado por inflación e índice de materias primas enero 2018 = 100

