

Total de Recursos Tributarios

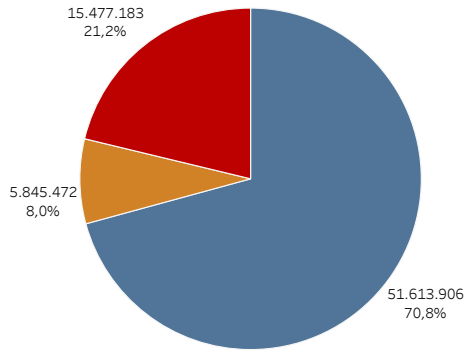
En millones de pesos y variación porcentual año contra año

Recurso	Recaudación mensual			Recaudación acumulada		
	Oct-2024	Oct-2023	Var a/a	10 meses 2024	10 meses 2023	Var a/a
TOTAL RECURSOS TRIBUTARIOS	12.780.381	4.466.095	186,2%	105.316.085	32.379.525	225,3%
1 - IMPUESTOS	8.951.343	3.311.419	170,3%	74.767.810	23.153.905	222,9%
Ganancias	2.207.144	948.529	132,7%	20.880.377	6.820.416	206,1%
Ganancias DGI	1.948.126	858.791	126,8%	18.927.717	6.186.444	206,0%
Ganancias DGA	259.018	89.738	188,6%	1.952.660	633.972	208,0%
IVA	4.384.272	1.517.544	188,9%	34.282.237	11.046.842	210,3%
IVA DGI	2.814.314	955.622	194,5%	22.388.900	7.187.369	211,5%
Devoluciones (-)	-74.000	-21.000	252,4%	-446.000	-167.600	166,1%
IVA DGA	1.643.958	582.922	182,0%	12.339.337	4.027.074	206,4%
Reintegros (-)	-40.000	-34.000	17,6%	-462.000	-197.950	133,4%
Internos Coparticipados	266.676	113.829	134,3%	2.124.195	748.252	183,9%
Otros coparticipados	14.173	8.133	74,3%	174.160	57.429	203,3%
Total Combustibles	277.249	50.255	451,7%	1.783.213	425.255	319,3%
Bienes Personales	229.038	93.409	145,2%	2.073.688	747.591	177,4%
Créditos y Débitos en Cta. Cte.	951.252	353.536	169,1%	7.397.761	2.336.330	216,6%
Impuesto PAIS	393.825	234.891	67,7%	5.778.088	1.002.121	476,6%
Regularización de Activos	252.778			262.986		
Otros impuestos	14.936	25.291	-40,9%	473.106	167.619	182,3%
2 - DERECHOS S/ COM. EXT.	998.270	273.554	264,9%	7.894.374	2.048.902	285,3%
Derechos de Exportación	575.606	118.812	384,5%	4.848.379	1.030.462	370,5%
Derechos de Importación y Otros	422.664	154.742	173,1%	3.045.995	1.018.440	199,1%
3 - AP. Y CONT. A LA SEG. SOCIAL	2.830.768	881.123	221,3%	22.653.901	7.176.718	215,7%
Aportes Personales	1.083.112	359.583	201,2%	8.548.319	2.813.416	203,8%
Contribuciones Patronales	1.721.316	513.306	235,3%	13.961.611	4.302.753	224,5%
Otros ingresos Seguridad Social	86.378	19.841	335,4%	474.921	177.993	166,8%
Otros SIPA (-)	-60.038	-11.607	417,2%	-330.949	-117.444	181,8%

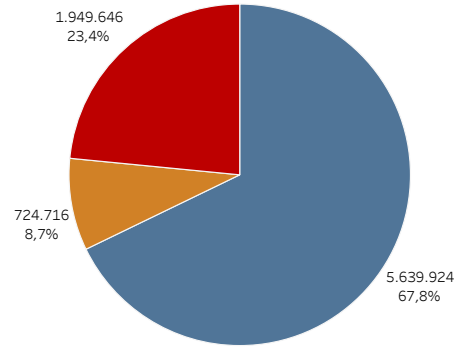
Composición de la variación nominal interanual de la recaudación

En millones de pesos y en porcentaje

Acumulado a Octubre 2024



Octubre 2024



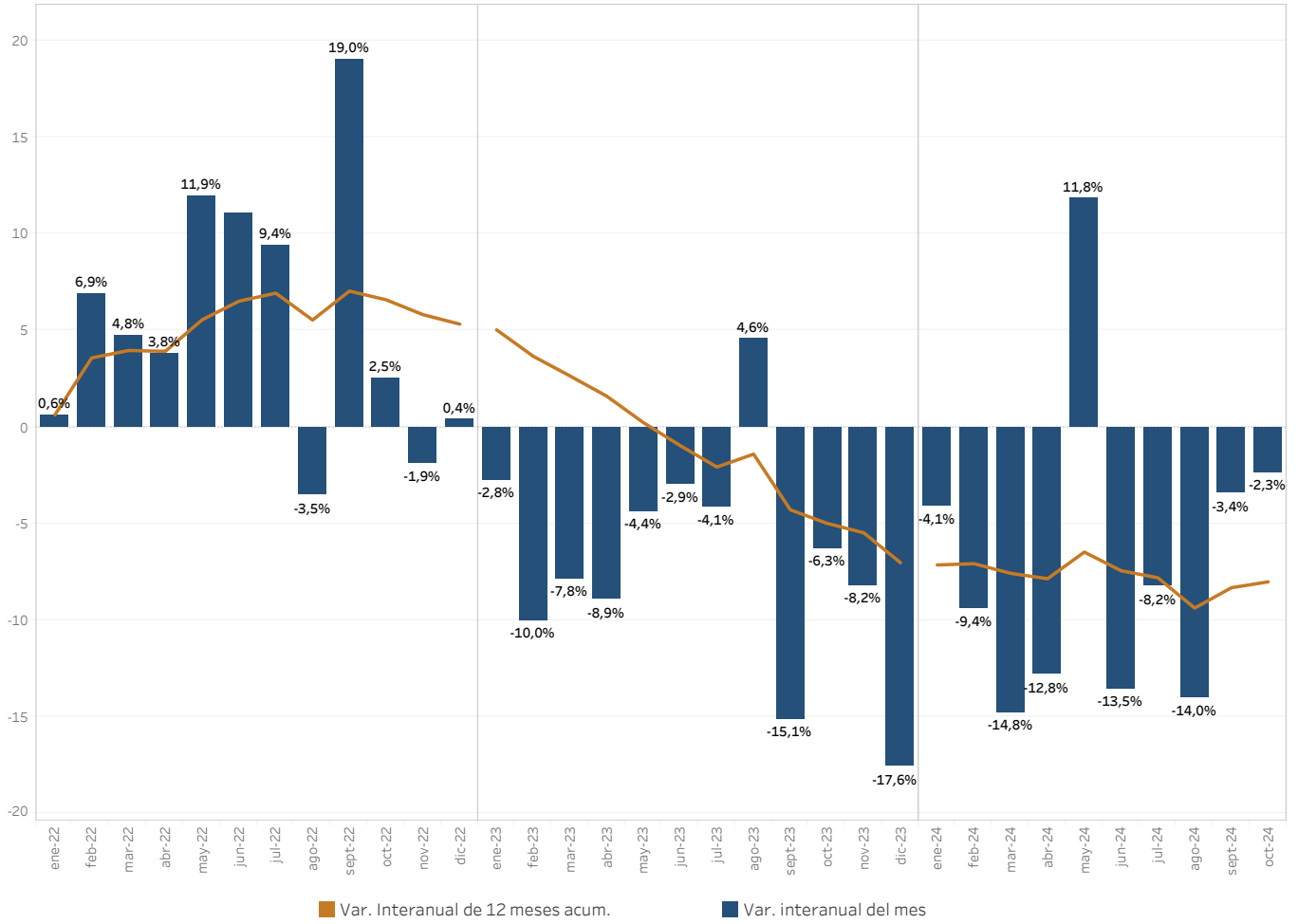
■ 1 - IMPUESTOS

■ 2 - DERECHOS S/ COM. EXT.

■ 3 - AP. Y CONT. A LA SEG. SOCIAL

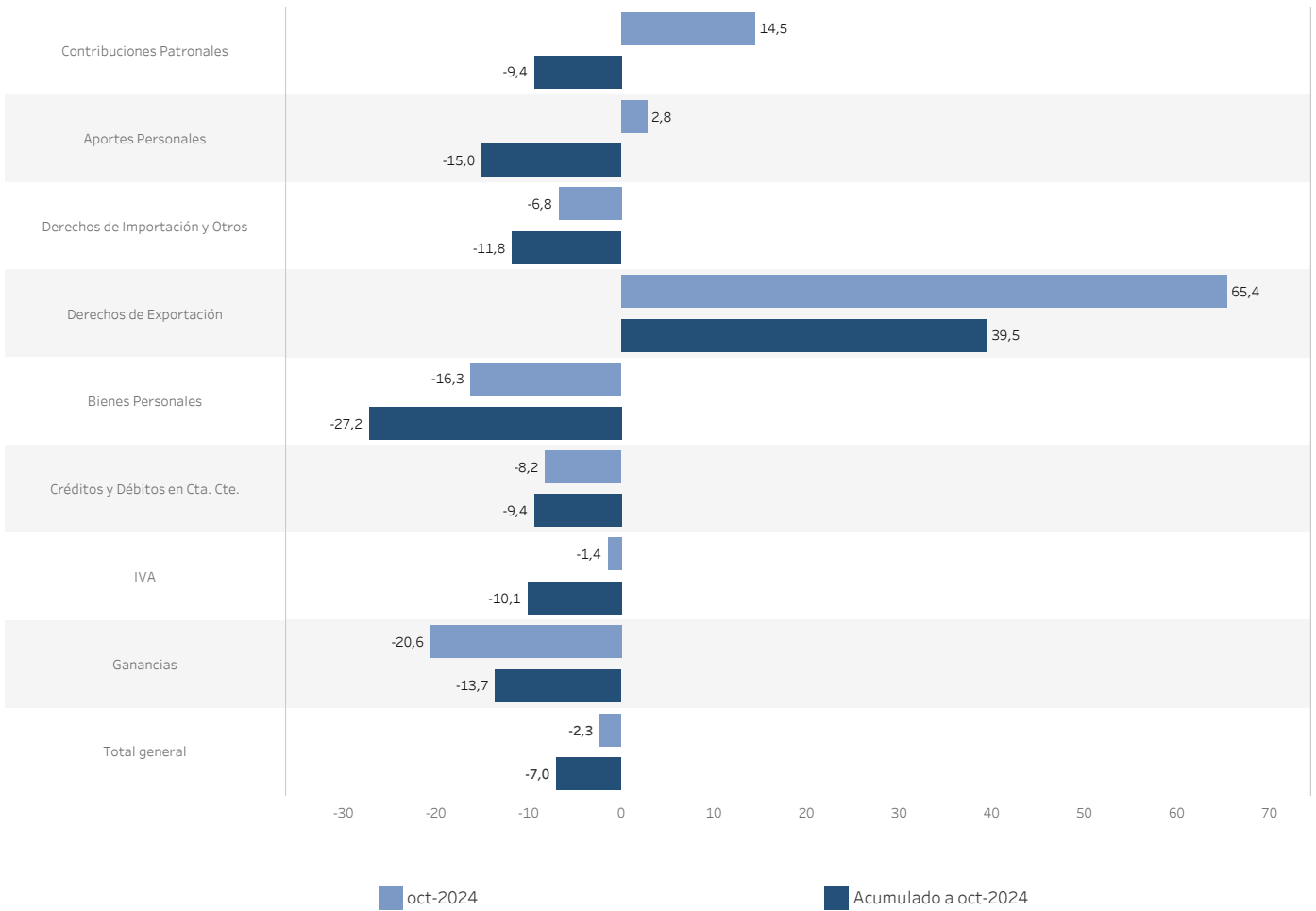
Variación real interanual y doce meses acumulados

En porcentaje



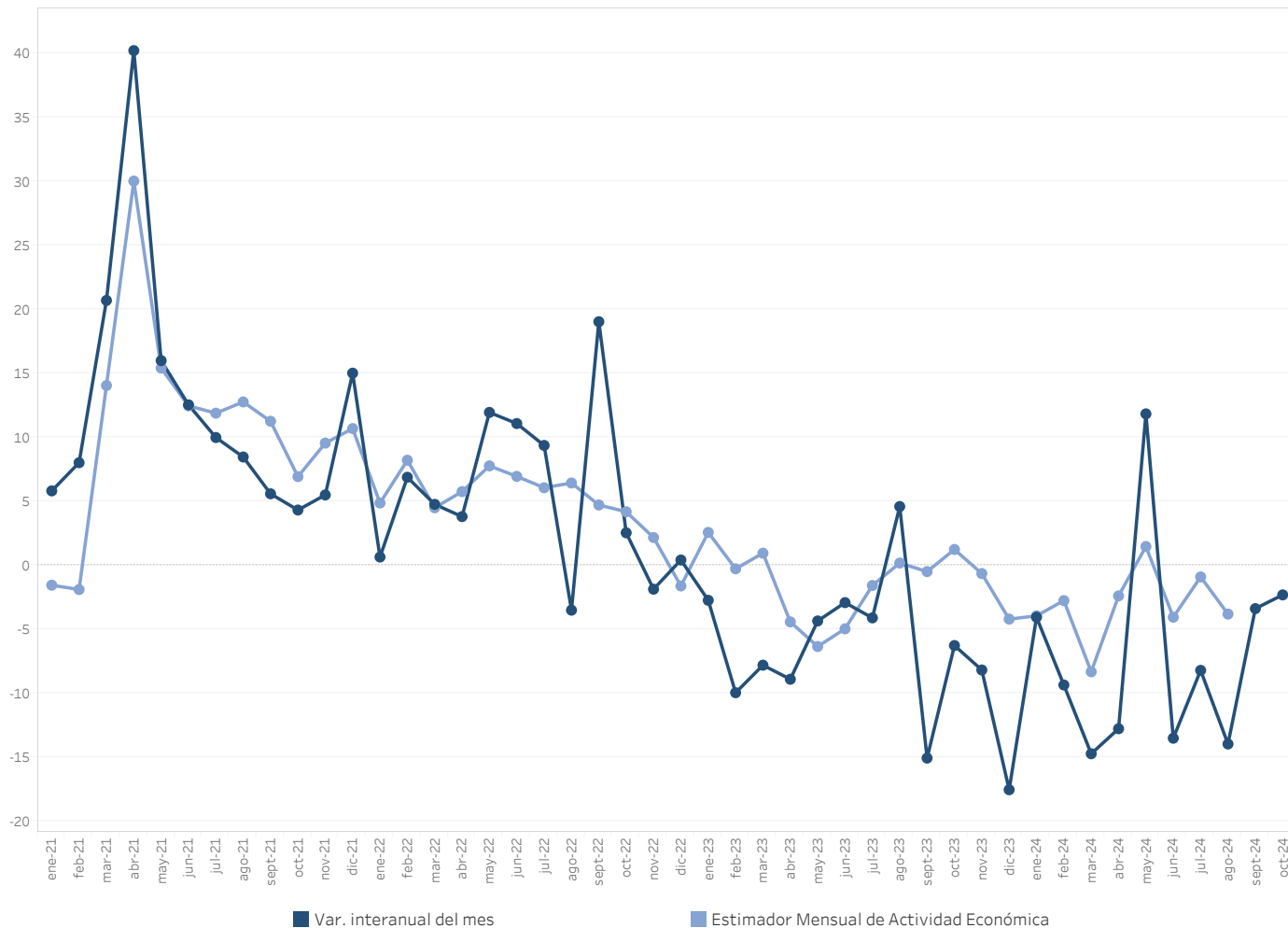
Recaudación real de los principales tributos

En porcentaje año contra año



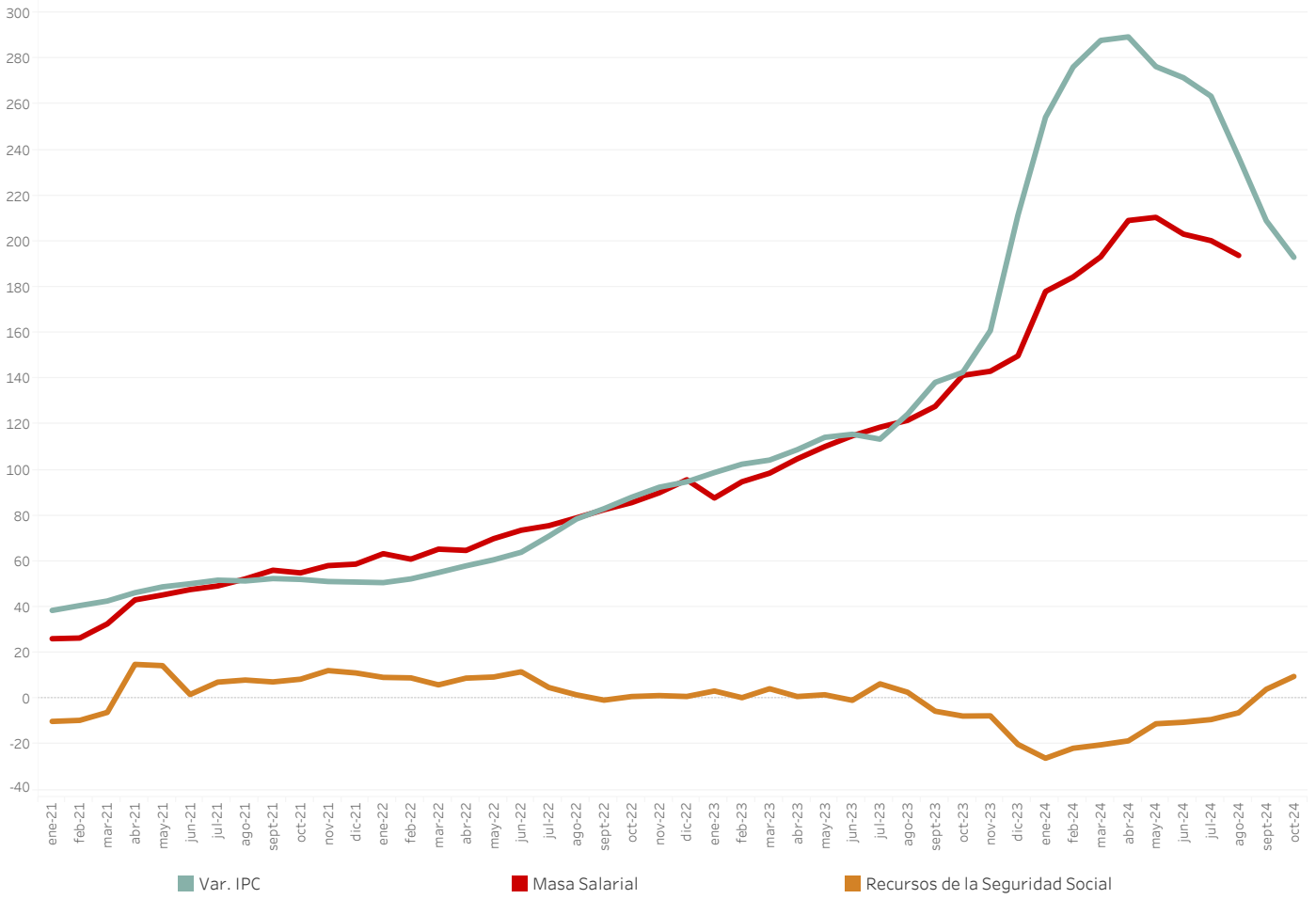
Recaudación real y EMAE

Variación porcentual año contra año



Masa salarial y recaudación de la Seguridad Social

Variación porcentual año contra año



Derechos de Exportación y precios de Materias Primas

Millones de pesos ajustado por inflación e índice de materias primas enero 2018 = 100

