

Total de Recursos Tributarios

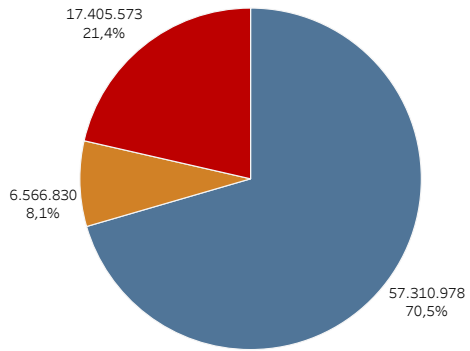
En millones de pesos y variación porcentual año contra año

Recurso	Recaudación mensual			Recaudación acumulada		
	Nov-2024	Nov-2023	Var a/a	11 meses 2024	11 meses 2023	Var a/a
TOTAL RECURSOS TRIBUTARIOS	13.026.431	4.679.610	178,4%	118.342.516	37.059.135	219,3%
1 - IMPUESTOS	9.114.029	3.416.957	166,7%	83.881.840	26.570.862	215,7%
Ganancias	2.628.648	915.880	187,0%	23.509.025	7.736.296	203,9%
Ganancias DGI	2.404.486	830.720	189,4%	21.332.203	7.017.164	204,0%
Ganancias DGA	224.162	85.160	163,2%	2.176.822	719.132	202,7%
IVA	4.269.833	1.665.240	156,4%	38.552.069	12.712.082	203,3%
IVA DGI	2.899.620	1.114.041	160,3%	25.288.520	8.301.410	204,6%
Devoluciones (-)	-64.000	-10.500	509,5%	-510.000	-178.100	186,4%
IVA DGA	1.434.213	561.699	155,3%	13.773.550	4.588.773	200,2%
Reintegros (-)	-50.000	-13.000	284,6%	-512.000	-210.950	142,7%
Internos Coparticipados	303.828	117.224	159,2%	2.428.023	865.476	180,5%
Otros coparticipados	23.120	11.171	107,0%	197.280	68.600	187,6%
Total Combustibles	290.603	39.675	632,5%	2.073.816	464.930	346,0%
Bienes Personales	122.753	89.434	37,3%	2.196.440	837.025	162,4%
Créditos y Débitos en Cta. Cte.	1.004.539	382.566	162,6%	8.402.300	2.718.896	209,0%
Impuesto PAIS	389.468	197.060	97,6%	6.167.557	1.199.181	414,3%
Regularización de Activos	97.456			360.443		
Otros impuestos	33.781	11.707	188,5%	506.887	179.326	182,7%
2 - DERECHOS S/ COM. EXT.	965.140	243.781	295,9%	8.859.514	2.292.684	286,4%
Derechos de Exportación	590.262	101.374	482,3%	5.438.641	1.131.836	380,5%
Derechos de Importación y Otros	374.878	142.408	163,2%	3.420.873	1.160.848	194,7%
3 - AP. Y CONT. A LA SEG. SOCIAL	2.947.261	1.018.871	189,3%	25.601.162	8.195.589	212,4%
Aportes Personales	1.139.111	402.915	182,7%	9.687.430	3.216.331	201,2%
Contribuciones Patronales	1.784.932	611.829	191,7%	15.746.543	4.914.582	220,4%
Otros ingresos Seguridad Social	62.404	19.696	216,8%	537.324	197.689	171,8%
Otros SIPA (-)	-39.185	-15.569	151,7%	-370.135	-133.013	178,3%

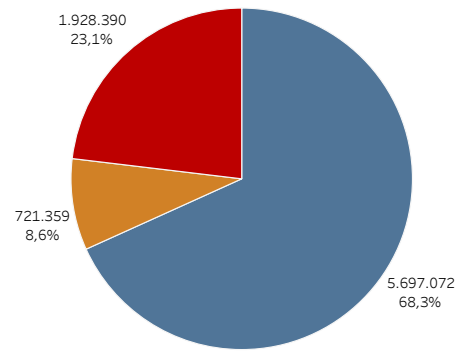
Composición de la variación nominal interanual de la recaudación

En millones de pesos y en porcentaje

Acumulado a Noviembre 2024



Noviembre 2024



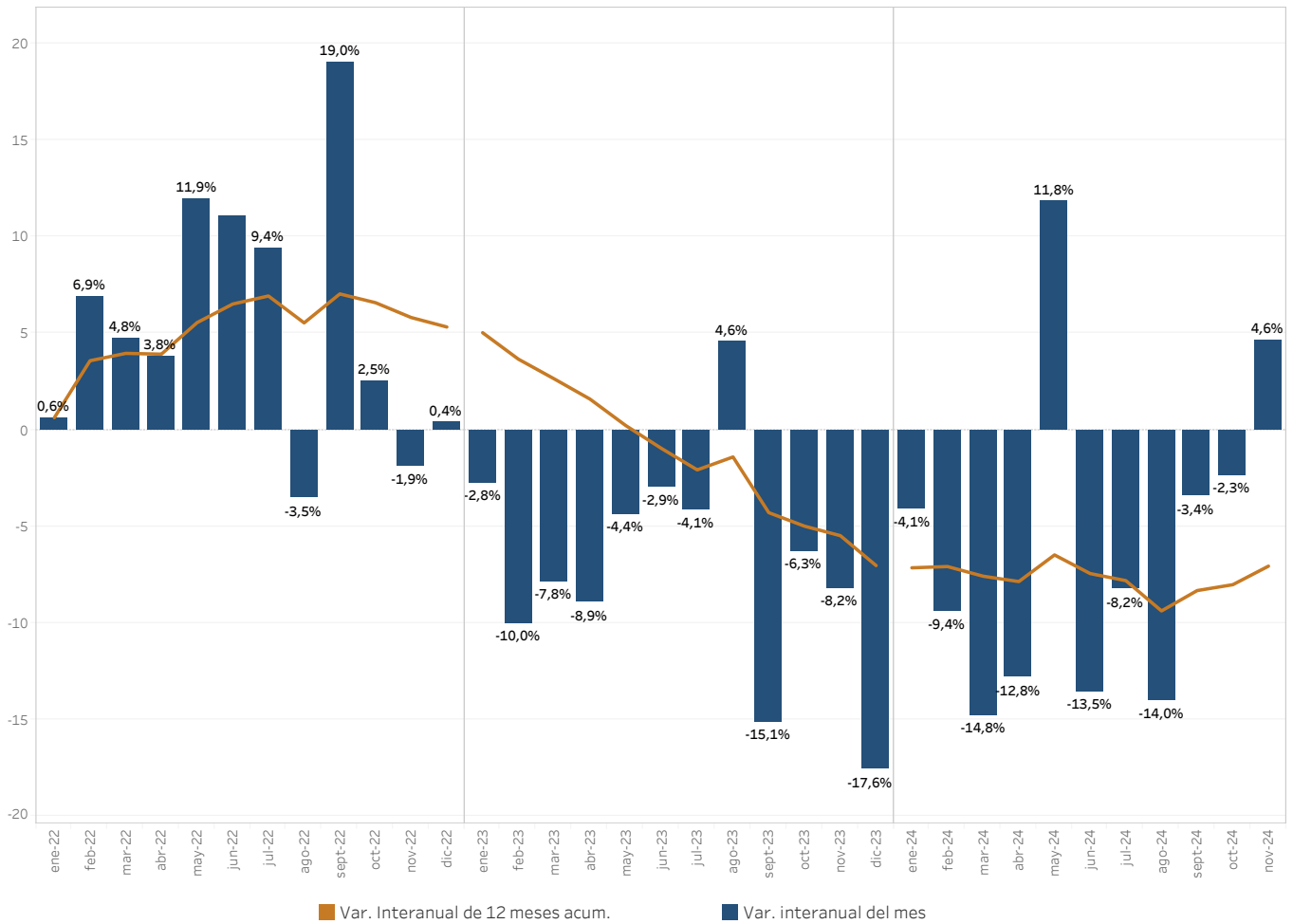
■ 1 - IMPUESTOS

■ 2 - DERECHOS S/ COM. EXT.

■ 3 - AP. Y CONT. A LA SEG. SOCIAL

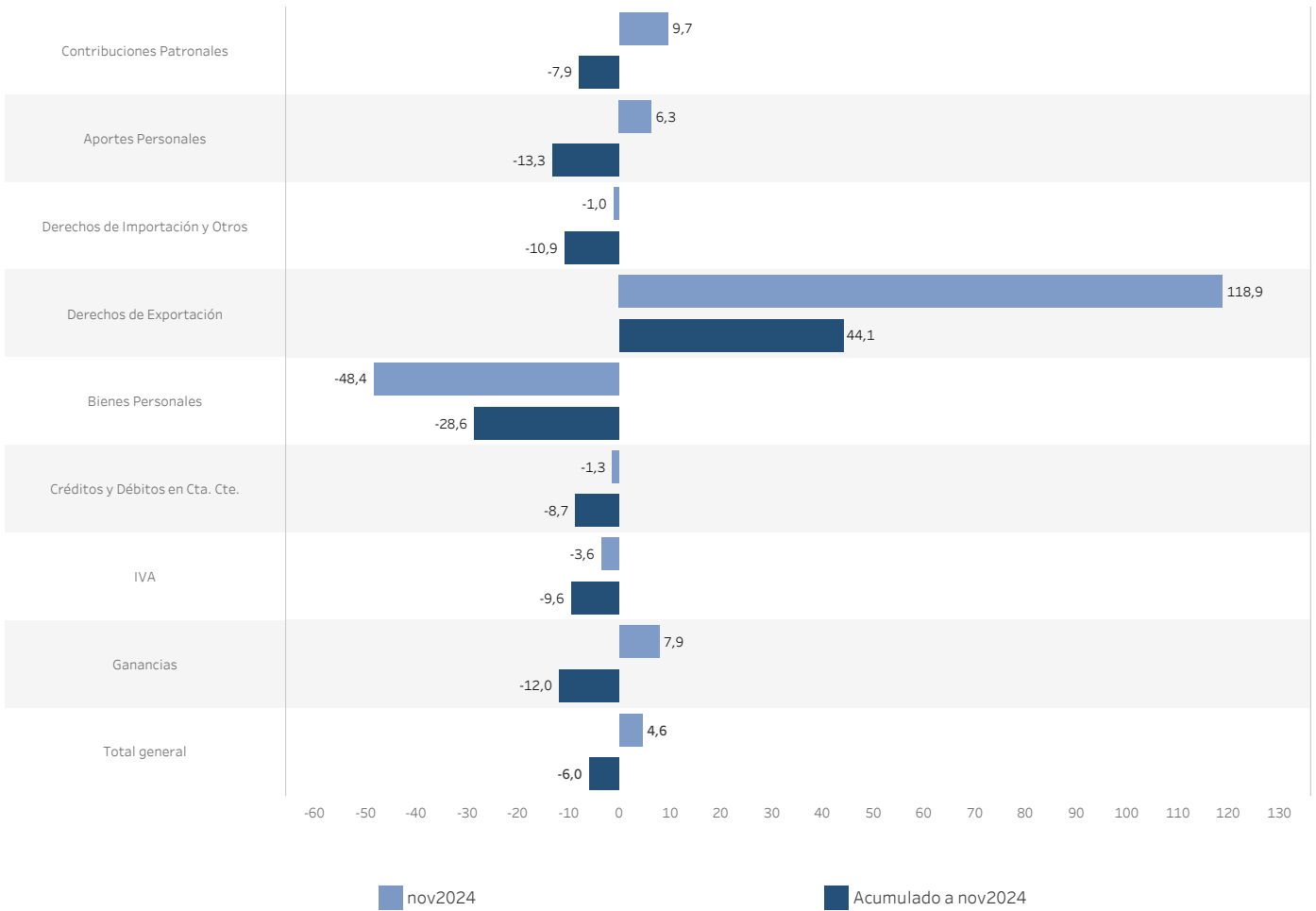
Variación real interanual y doce meses acumulados

En porcentaje



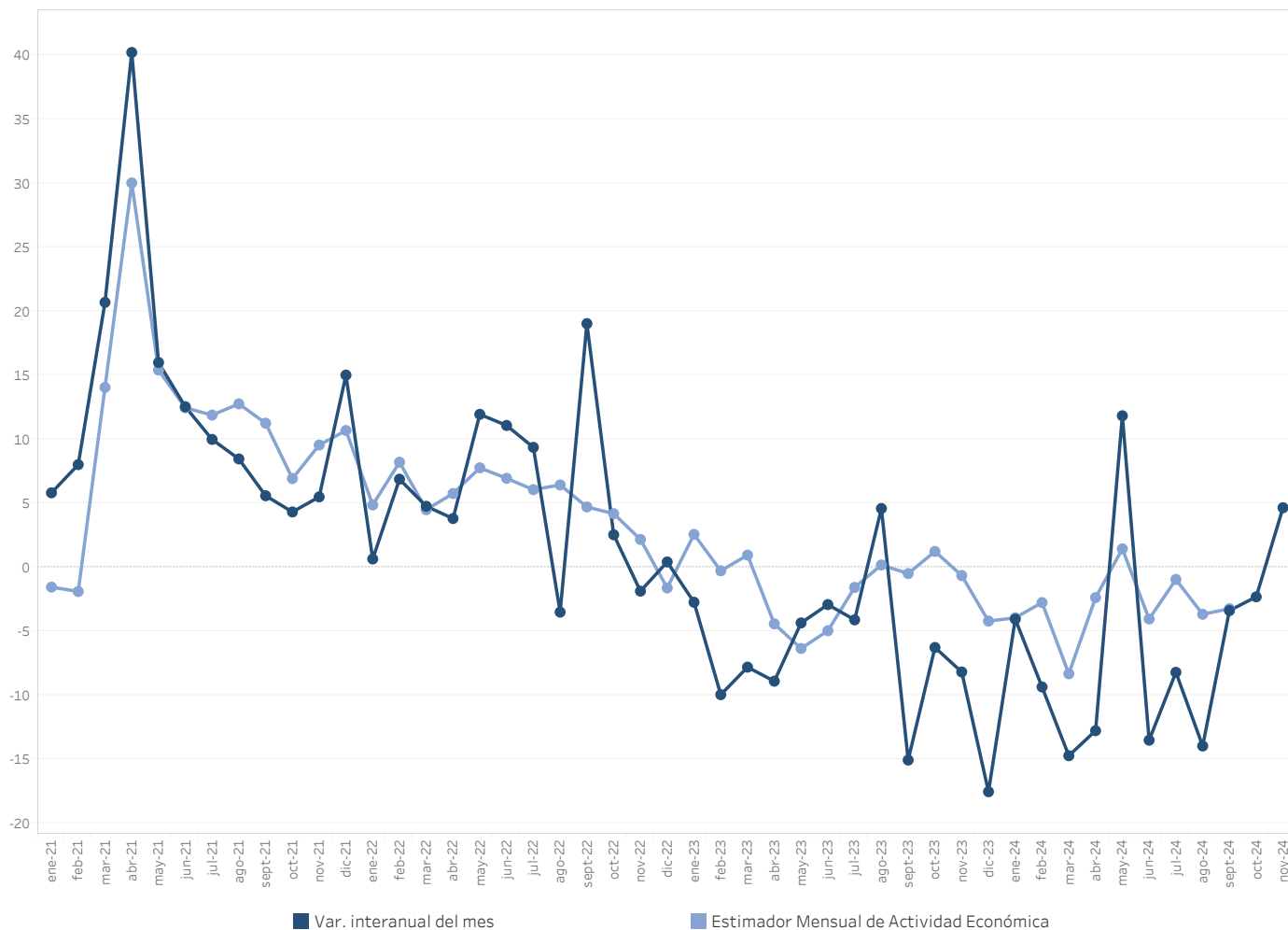
Recaudación real de los principales tributos

En porcentaje año contra año



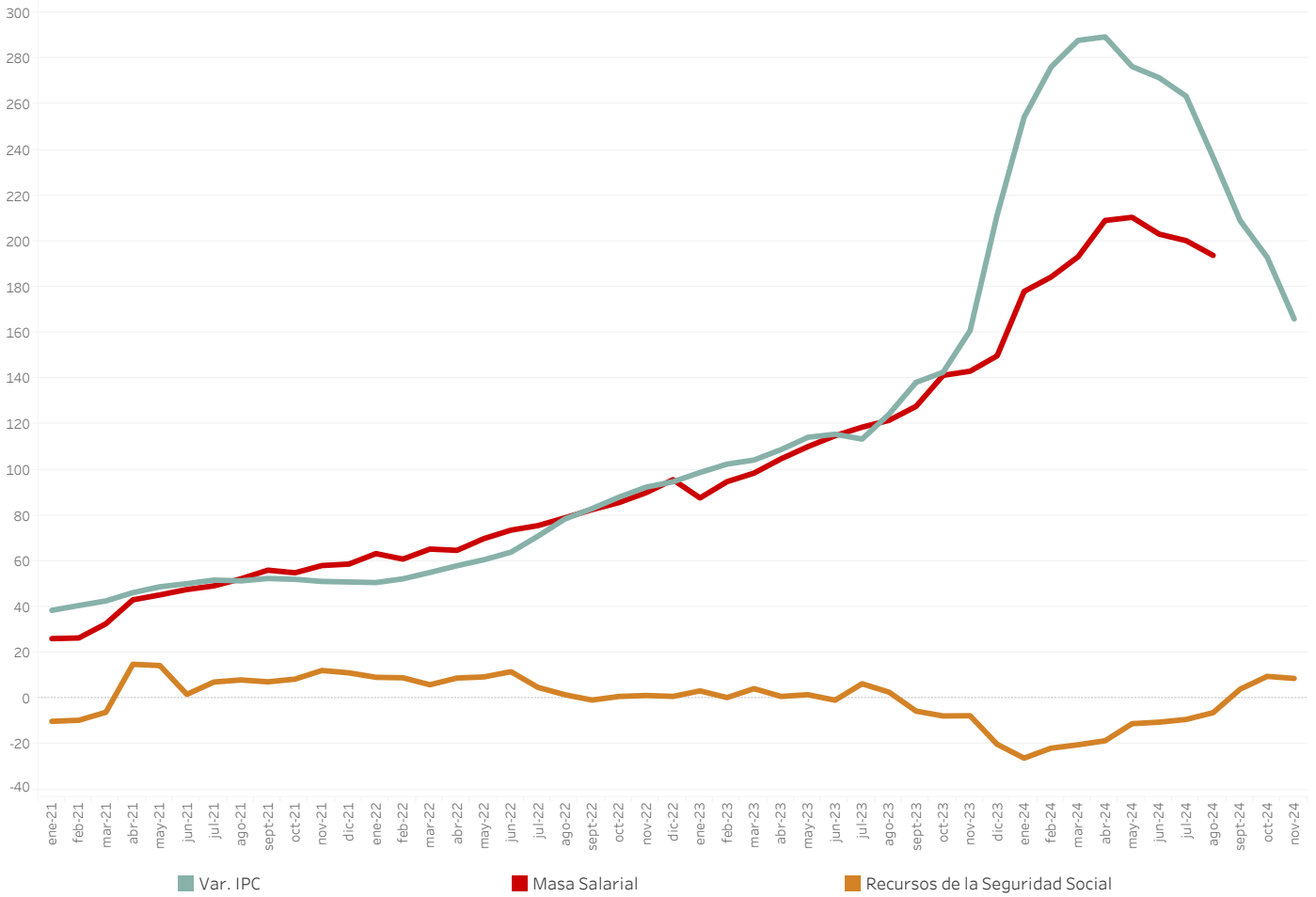
Recaudación real y EMAE

Variación porcentual año contra año



Masa salarial y recaudación de la Seguridad Social

Variación porcentual año contra año



Derechos de Exportación y precios de Materias Primas

Millones de pesos ajustado por inflación e índice de materias primas enero 2018 = 100

