

## Total de Recursos Tributarios

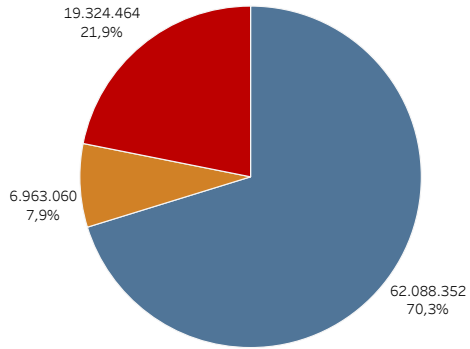
En millones de pesos y variación porcentual año contra año

Recurso	Recaudación mensual			Recaudación acumulada		
	Dic-2024	Dic-2023	Var a/a	12 meses 2024	12 meses 2023	Var a/a
<b>TOTAL RECURSOS TRIBUTARIOS</b>	<b>13.015.183</b>	<b>5.922.687</b>	<b>119,8%</b>	<b>131.357.699</b>	<b>42.981.822</b>	<b>205,6%</b>
<b>1 - IMPUESTOS</b>	<b>9.013.380</b>	<b>4.236.005</b>	<b>112,8%</b>	<b>92.895.220</b>	<b>30.806.868</b>	<b>201,5%</b>
Ganancias	2.559.543	1.046.363	144,6%	26.068.568	8.782.659	196,8%
Ganancias DGI	2.318.569	926.988	150,1%	23.650.772	7.944.152	197,7%
Ganancias DGA	240.974	119.375	101,9%	2.417.796	838.507	188,3%
IVA	4.475.623	2.079.428	115,2%	43.027.692	14.791.510	190,9%
IVA DGI	3.023.073	1.336.236	126,2%	28.311.593	9.637.646	193,8%
Devoluciones (-)	-111.000	-17.700	527,1%	-621.000	-195.800	217,2%
IVA DGA	1.563.550	760.892	105,5%	15.337.099	5.349.665	186,7%
Reintegros (-)	-69.000	-23.000	200,0%	-581.000	-233.950	148,3%
Internos Coparticipados	315.898	147.793	113,7%	2.743.921	1.013.269	170,8%
Otros coparticipados	16.597	10.023	65,6%	213.876	78.623	172,0%
Total Combustibles	447.099	61.502	627,0%	2.520.915	526.432	378,9%
Bienes Personales	91.673	150.917	-39,3%	2.288.113	987.942	131,6%
Créditos y Débitos en Cta. Cte.	1.014.835	427.270	137,5%	9.417.135	3.146.166	199,3%
Impuesto PAIS	107.157	311.708	-65,6%	6.274.713	1.510.889	315,3%
Regularización de Activos	33.950			394.392		
Otros impuestos	20.007	24.001	-16,6%	526.894	203.328	159,1%
<b>2 - DERECHOS S/ COM. EXT.</b>	<b>992.012</b>	<b>595.782</b>	<b>66,5%</b>	<b>9.851.526</b>	<b>2.888.466</b>	<b>241,1%</b>
Derechos de Exportación	591.544	412.893	43,3%	6.030.185	1.544.729	290,4%
Derechos de Importación y Otros	400.468	182.889	119,0%	3.821.341	1.343.737	184,4%
<b>3 - AP. Y CONT. A LA SEG. SOCIAL</b>	<b>3.009.791</b>	<b>1.090.900</b>	<b>175,9%</b>	<b>28.610.953</b>	<b>9.286.489</b>	<b>208,1%</b>
Aportes Personales	1.174.702	423.154	177,6%	10.862.131	3.639.485	198,5%
Contribuciones Patronales	1.825.700	665.456	174,4%	17.572.243	5.580.039	214,9%
Otros ingresos Seguridad Social	84.129	21.263	295,7%	621.454	218.952	183,8%
Otros SIPA (-)	-74.740	-18.974	293,9%	-444.875	-151.987	192,7%

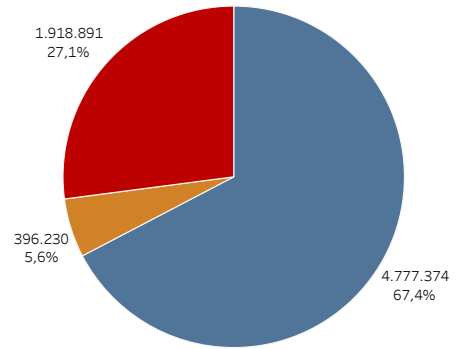
### Composición de la variación nominal interanual de la recaudación

En millones de pesos y en porcentaje

Acumulado a Diciembre 2024



Diciembre 2024



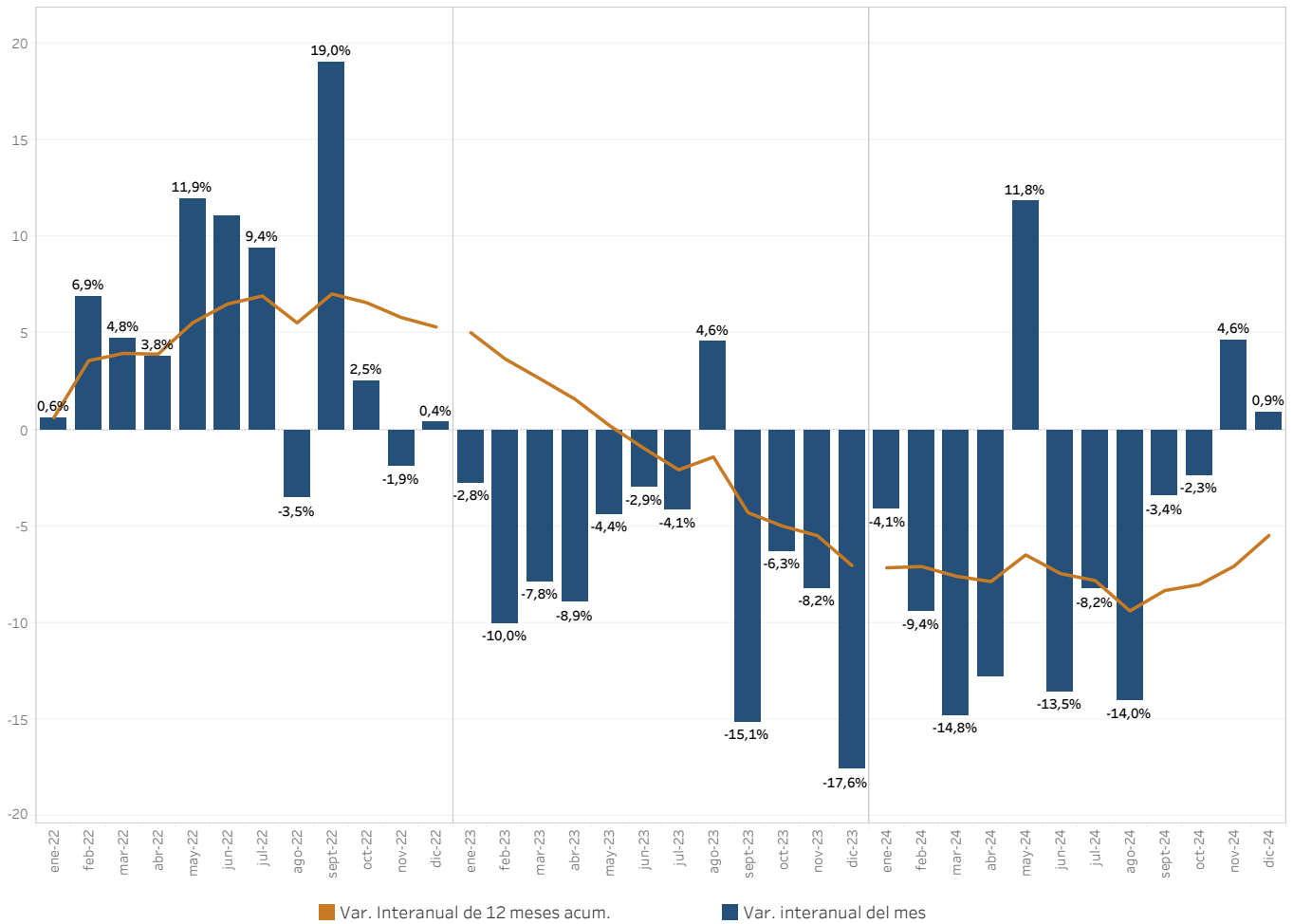
■ 1 - IMPUESTOS

■ 2 - DERECHOS S/ COM. EXT.

■ 3 - AP. Y CONT. A LA SEG. SOCIAL

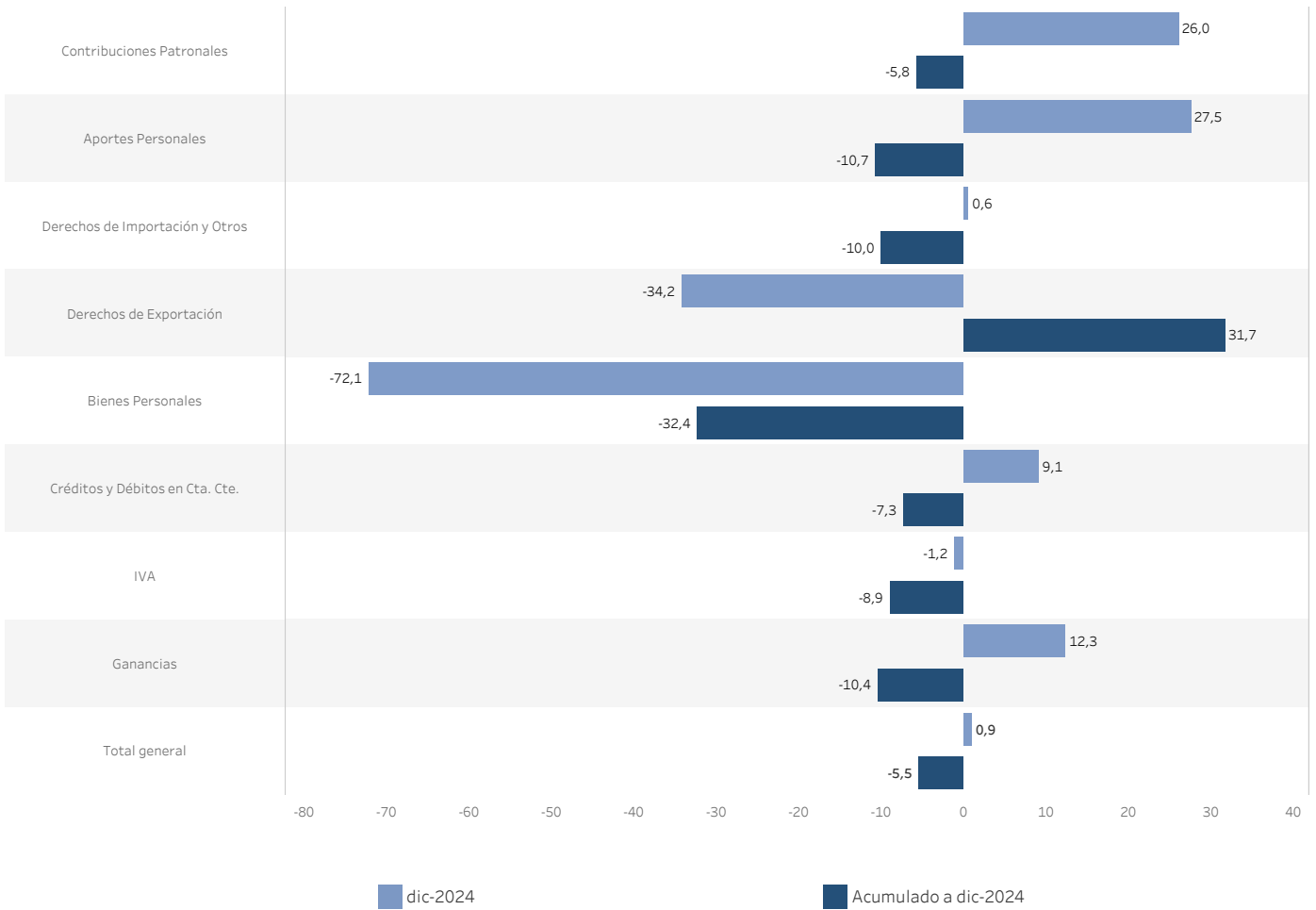
### Variación real interanual y doce meses acumulados

En porcentaje



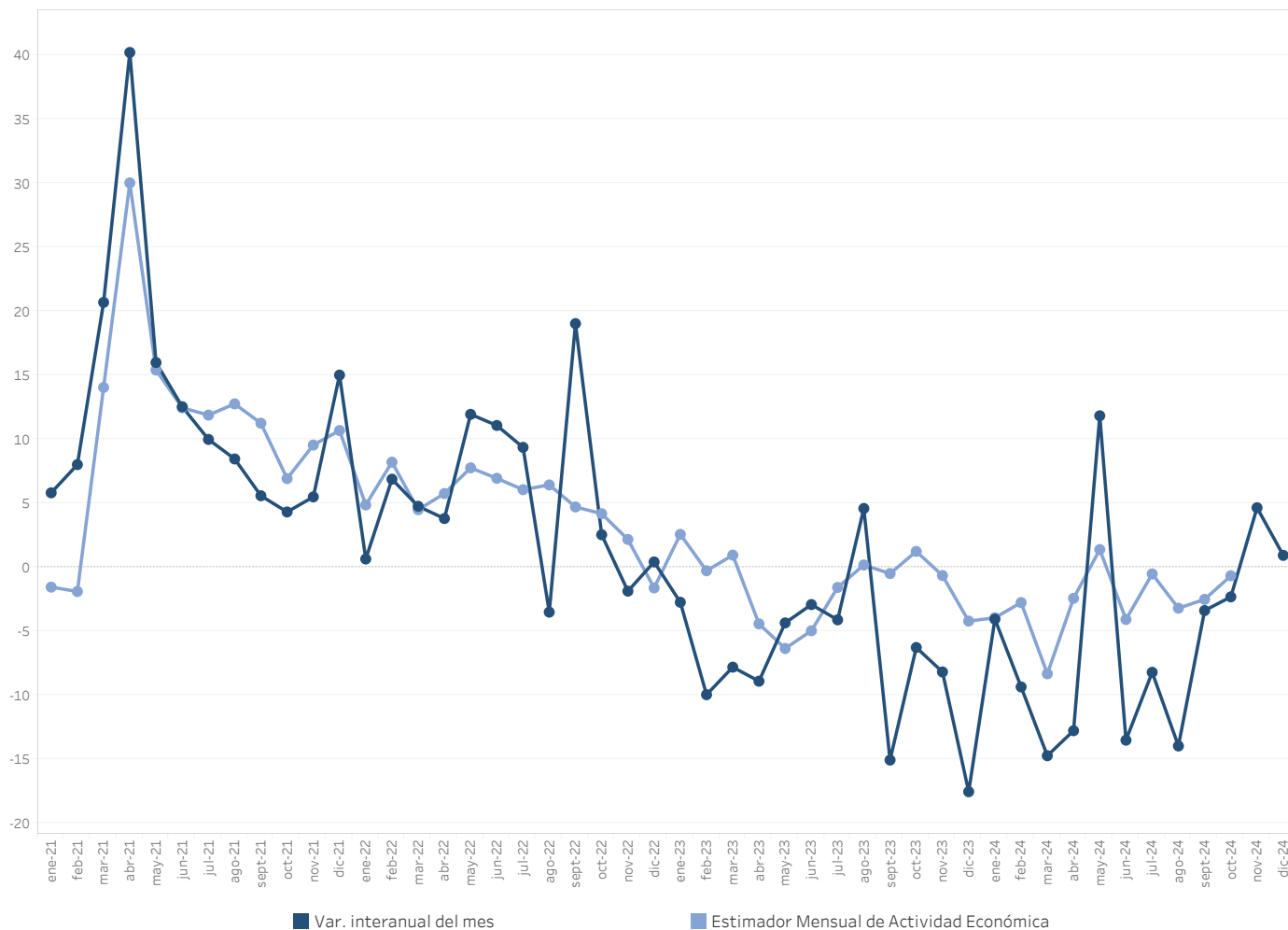
## Recaudación real de los principales tributos

En porcentaje año contra año



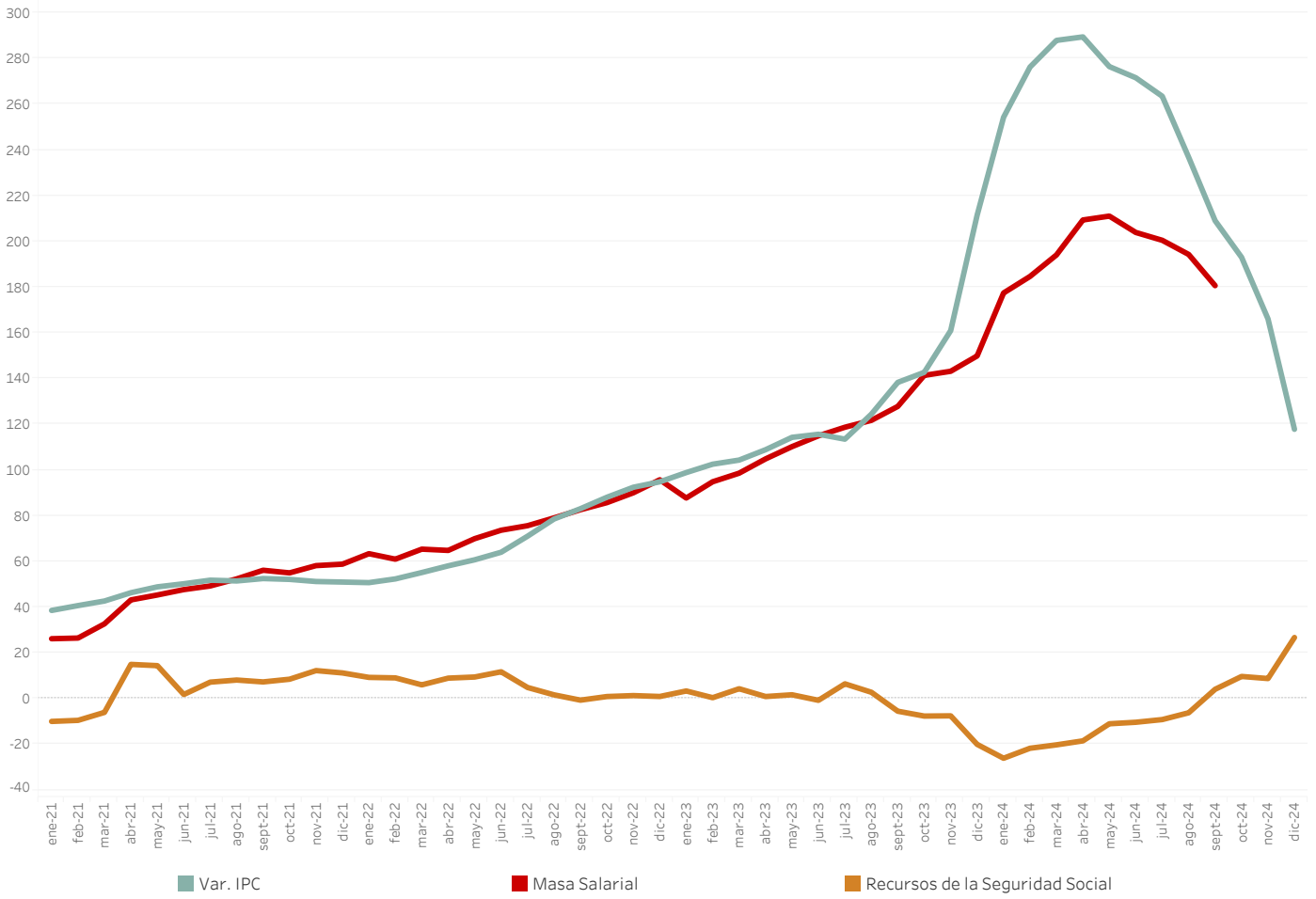
## Recaudación real y EMAE

Variación porcentual año contra año



## Masa salarial y recaudación de la Seguridad Social

Variación porcentual año contra año



## Derechos de Exportación y precios de Materias Primas

Millones de pesos ajustado por inflación e índice de materias primas enero 2018 = 100

