

Total de Recursos Tributarios

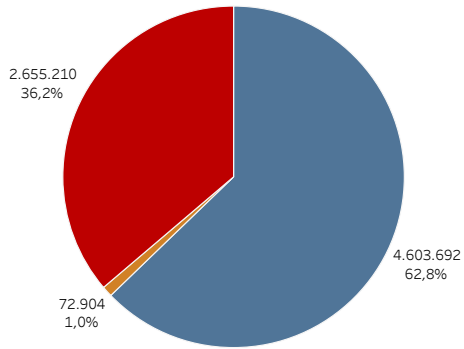
En millones de pesos y variación porcentual año contra año

| Recurso | Recaudación mensual | | | Recaudación acumulada | | |
|---|---------------------|------------------|---------------|-----------------------|------------------|---------------|
| | Ene-2025 | Ene-2024 | Var a/a | 1 mes 2025 | 1 mes 2024 | Var a/a |
| TOTAL RECURSOS TRIBUTARIOS | 15.031.693 | 7.699.887 | 95,2% | 15.031.693 | 7.699.887 | 95,2% |
| 1 - IMPUESTOS | 9.667.979 | 5.064.288 | 90,9% | 9.667.979 | 5.064.288 | 90,9% |
| Ganancias | 2.570.020 | 1.021.903 | 151,5% | 2.570.020 | 1.021.903 | 151,5% |
| Ganancias DGI | 2.285.084 | 822.443 | 177,8% | 2.285.084 | 822.443 | 177,8% |
| Ganancias DGA | 284.936 | 199.460 | 42,9% | 284.936 | 199.460 | 42,9% |
| IVA | 5.337.719 | 2.850.797 | 87,2% | 5.337.719 | 2.850.797 | 87,2% |
| IVA DGI | 3.541.998 | 1.604.348 | 120,8% | 3.541.998 | 1.604.348 | 120,8% |
| Devoluciones (-) | -69.000 | -25.000 | 176,0% | -69.000 | -25.000 | 176,0% |
| IVA DGA | 1.864.721 | 1.271.450 | 46,7% | 1.864.721 | 1.271.450 | 46,7% |
| Reintegros (-) | -68.200 | -30.000 | 127,3% | -68.200 | -30.000 | 127,3% |
| Internos Coparticipados | 321.267 | 171.216 | 87,6% | 321.267 | 171.216 | 87,6% |
| Otros coparticipados | 19.962 | 12.815 | 55,8% | 19.962 | 12.815 | 55,8% |
| Total Combustibles | 262.914 | 46.121 | 470,0% | 262.914 | 46.121 | 470,0% |
| Bienes Personales | 47.955 | 32.552 | 47,3% | 47.955 | 32.552 | 47,3% |
| Créditos y Débitos en Cta. Cte. | 1.067.670 | 463.278 | 130,5% | 1.067.670 | 463.278 | 130,5% |
| Impuesto PAIS | 964 | 469.199 | -99,8% | 964 | 469.199 | -99,8% |
| Regularización de Activos | 10.316 | | | 10.316 | | |
| Otros impuestos | 97.392 | 26.406 | 268,8% | 97.392 | 26.406 | 268,8% |
| 2 - DERECHOS S/ COM. EXT. | 1.042.743 | 969.839 | 7,5% | 1.042.743 | 969.839 | 7,5% |
| Derechos de Exportación | 544.857 | 645.168 | -15,5% | 544.857 | 645.168 | -15,5% |
| Derechos de Importación y Otros | 497.886 | 324.671 | 53,4% | 497.886 | 324.671 | 53,4% |
| 3 - AP. Y CONT. A LA SEG. SOCIAL | 4.320.970 | 1.665.760 | 159,4% | 4.320.970 | 1.665.760 | 159,4% |
| Aportes Personales | 1.656.854 | 637.396 | 159,9% | 1.656.854 | 637.396 | 159,9% |
| Contribuciones Patronales | 2.627.793 | 1.016.656 | 158,5% | 2.627.793 | 1.016.656 | 158,5% |
| Otros ingresos Seguridad Social | 71.132 | 28.346 | 150,9% | 71.132 | 28.346 | 150,9% |
| Otros SIPA (-) | -34.809 | -16.639 | 109,2% | -34.809 | -16.639 | 109,2% |

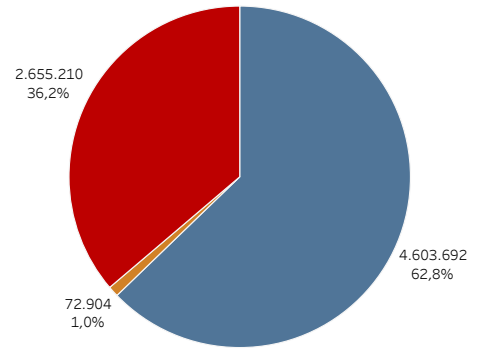
Composición de la variación nominal interanual de la recaudación

En millones de pesos y en porcentaje

Acumulado a Enero 2025



Enero 2025



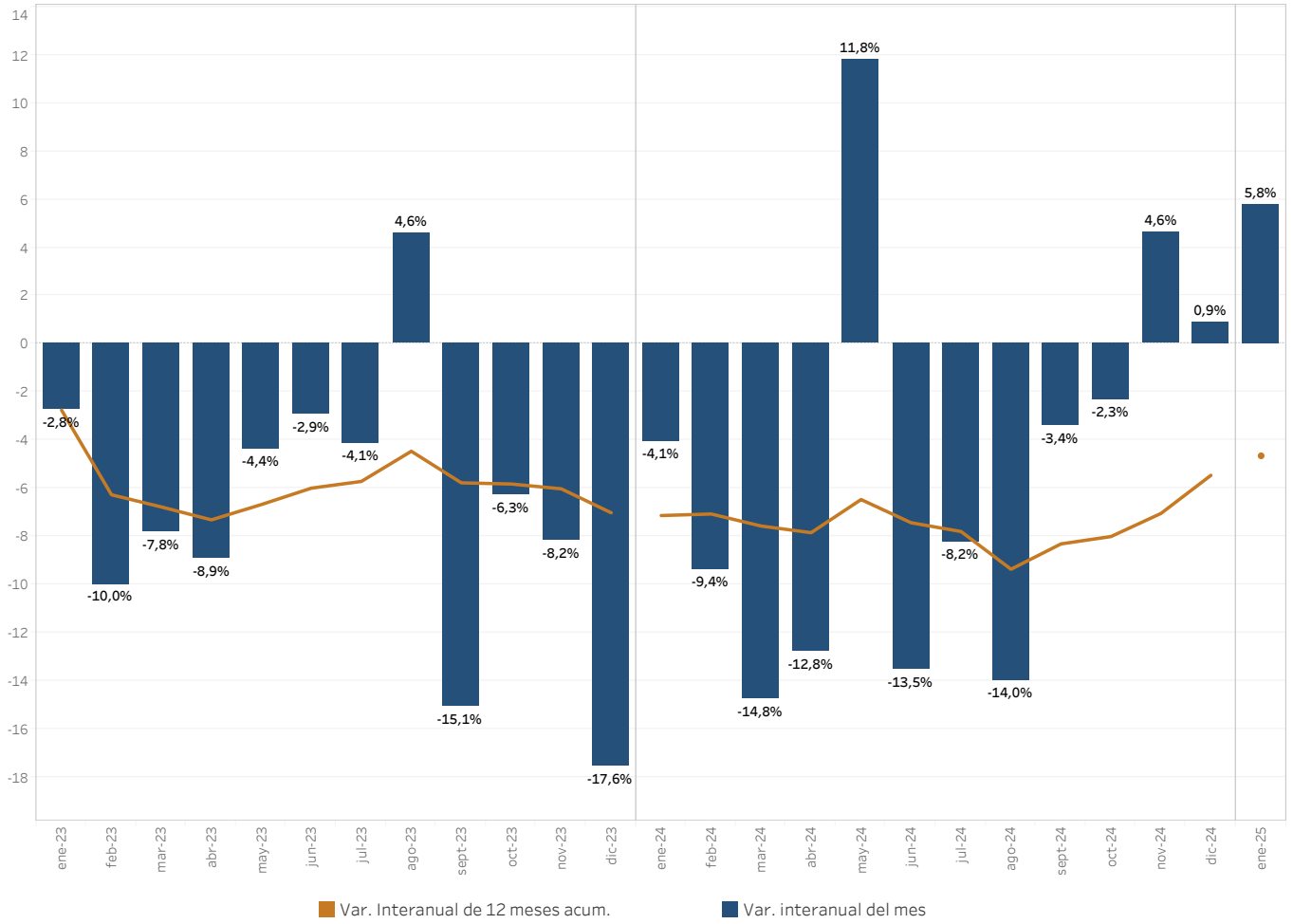
■ 1 - IMPUESTOS

■ 2 - DERECHOS S/ COM. EXT.

■ 3 - AP. Y CONT. A LA SEG. SOCIAL

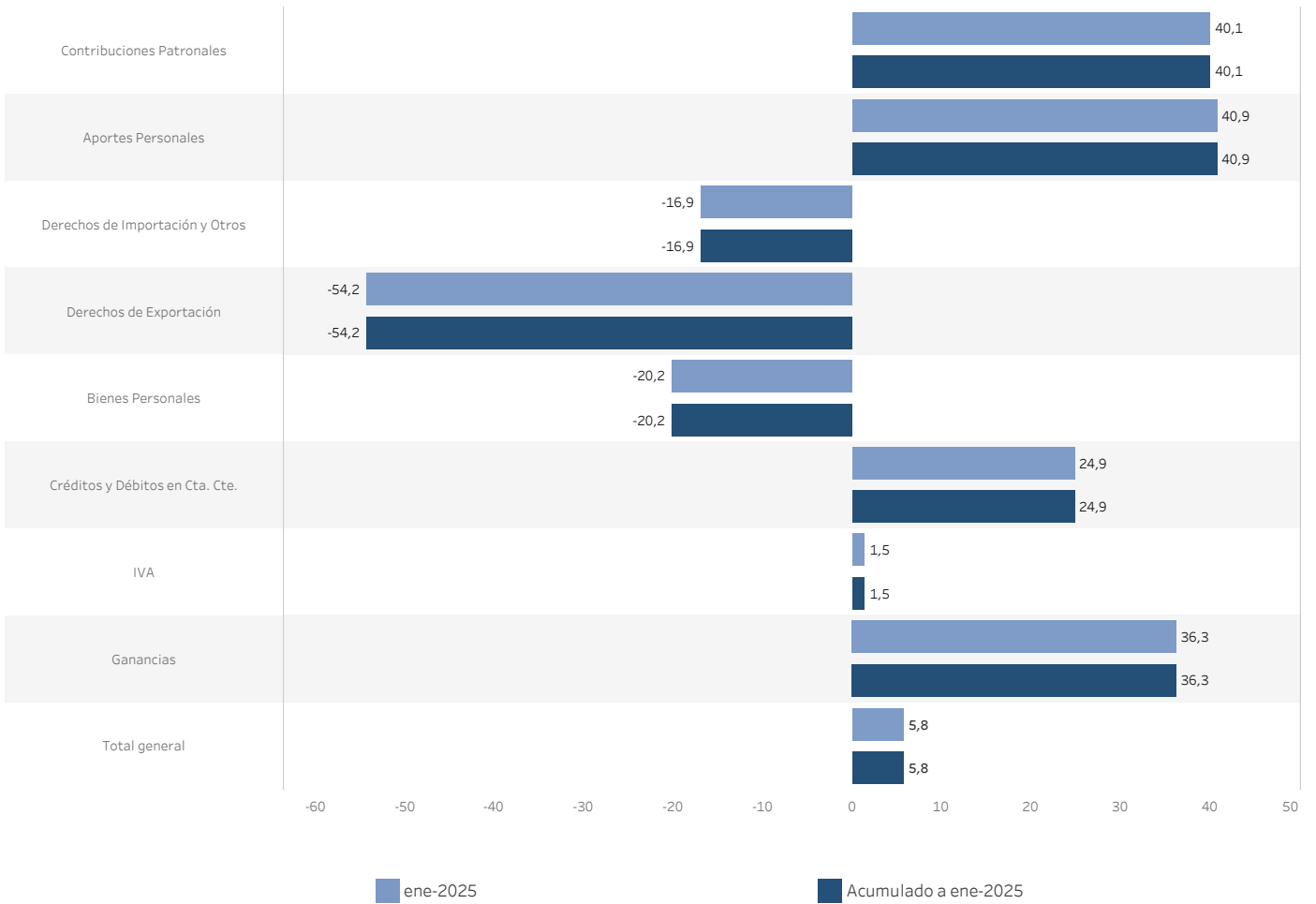
Variación real interanual y doce meses acumulados

En porcentaje



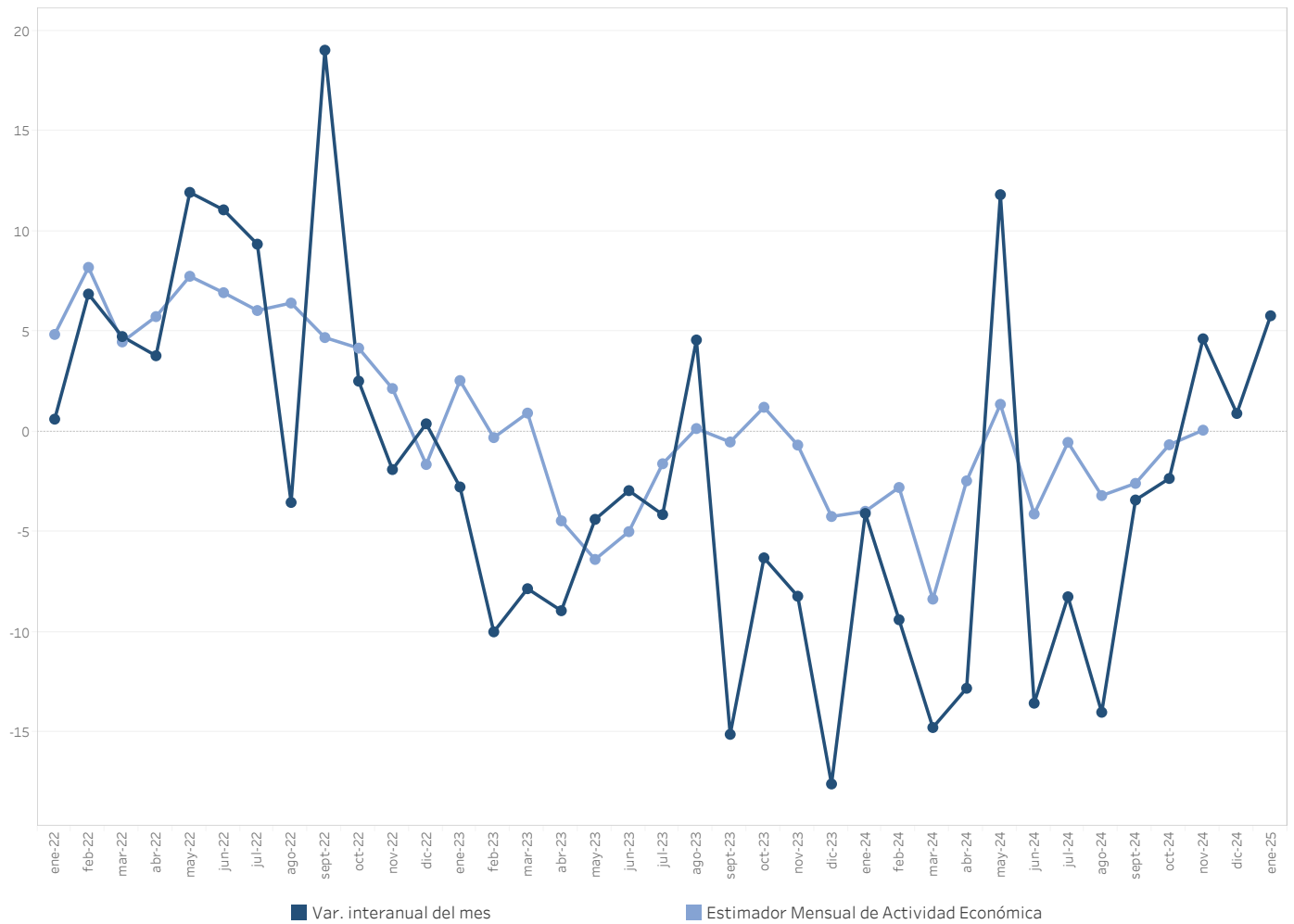
Recaudación real de los principales tributos

En porcentaje año contra año



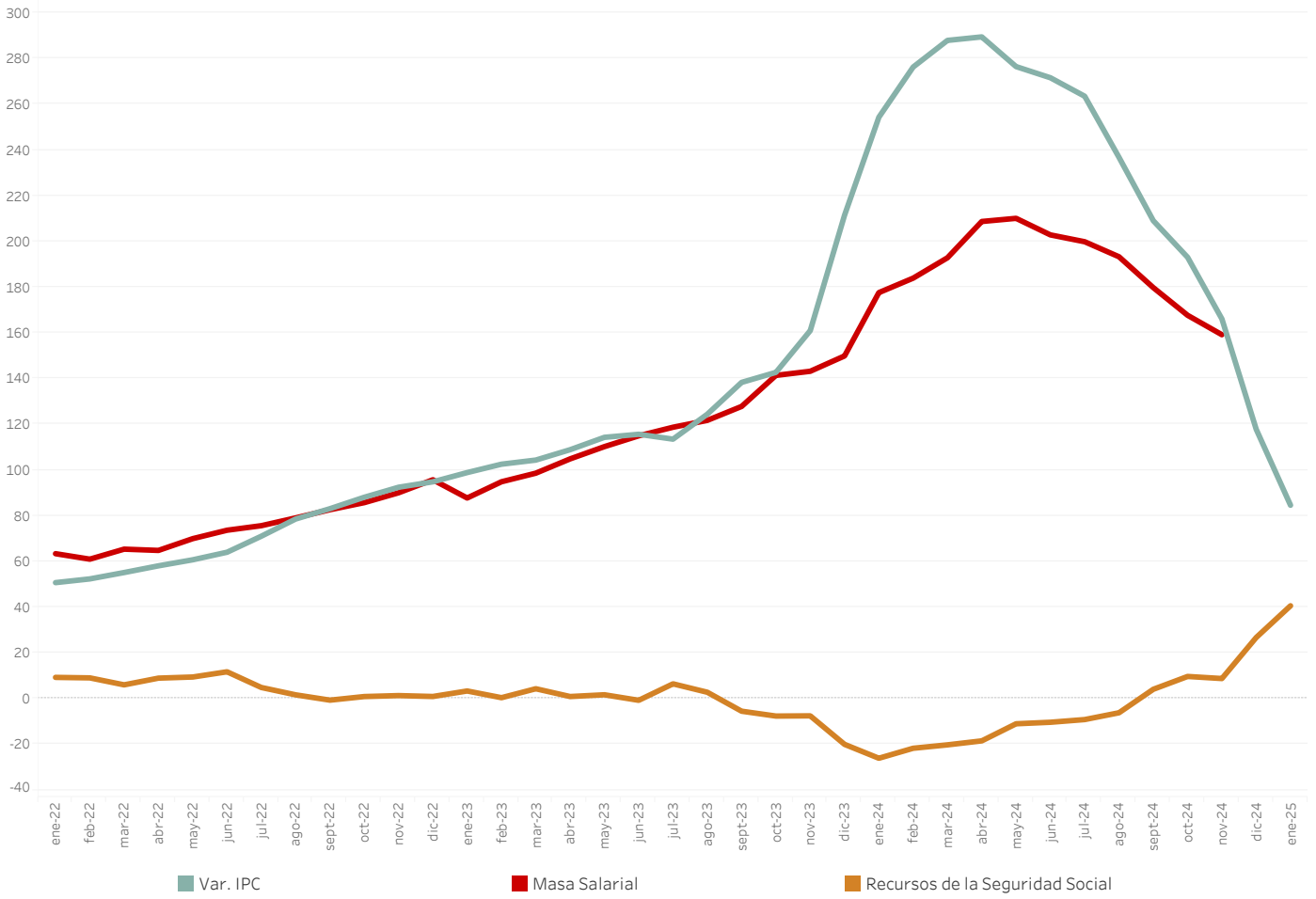
Recaudación real y EMAE

Variación porcentual año contra año



Masa salarial y recaudación de la Seguridad Social

Variación porcentual año contra año



Derechos de Exportación y precios de Materias Primas

Millones de pesos ajustado por inflación e índice de materias primas enero 2018 = 100

