

# Recursos de Origen Nacional a Provincias. Acumulado a febrero 2025



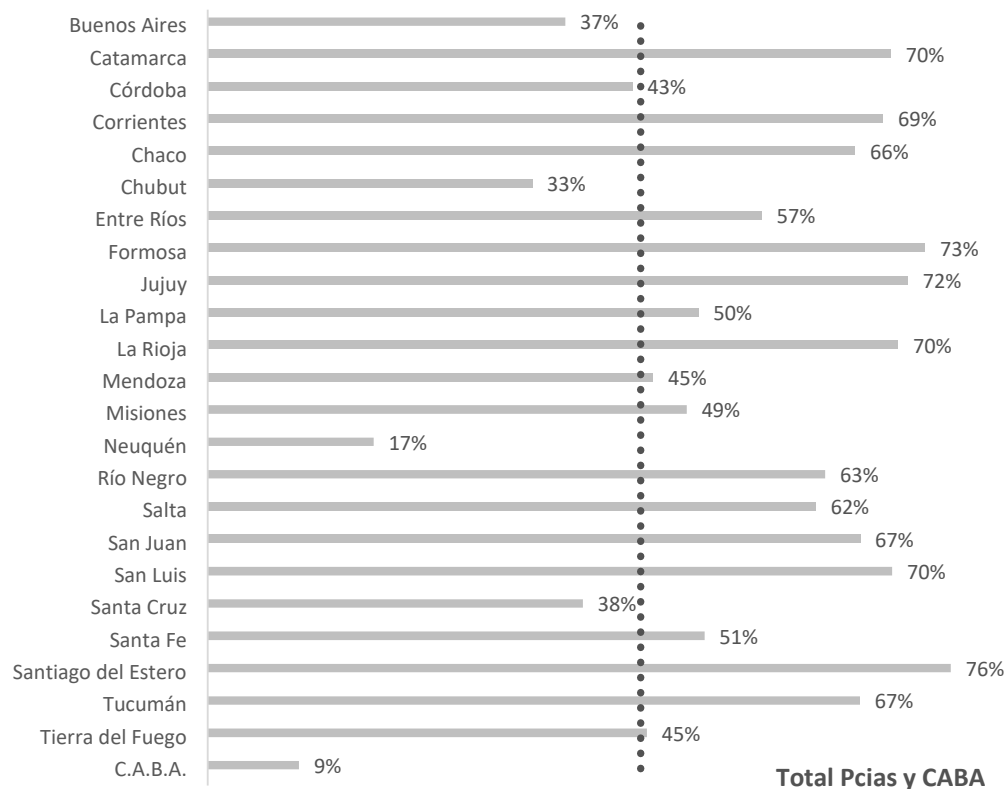
## Recursos de Origen Nacional por Régimen. Monto y var a/a acumulada a valores constantes de febrero 2025

Período	CFYLFE		LEYES		COMPENSACIÓN		TOTAL	
	millones de \$ de feb25	Var a/a	millones de \$ de feb25	Var a/a	millones de \$ de feb25	Var a/a	millones de \$ de feb25	Var a/a
2022	55.932.610	9%	3.837.104	-17%	2.006.548	-4%	61.776.262	6%
2023	53.952.209	-4%	3.442.336	-10%	1.688.718	-16%	59.083.263	-4%
2024	49.223.033	-9%	2.814.690	-18%	1.243.639	-26%	53.281.361	-10%
A feb-23	8.589.127	0%	507.663	-6%	312.275	-21%	9.409.065	-1%
A feb-24	7.634.248	-11%	232.989	-54%	153.989	-51%	8.021.227	-15%
A feb-25	8.641.457	13%	305.169	31%	341.621	122%	9.288.248	16%

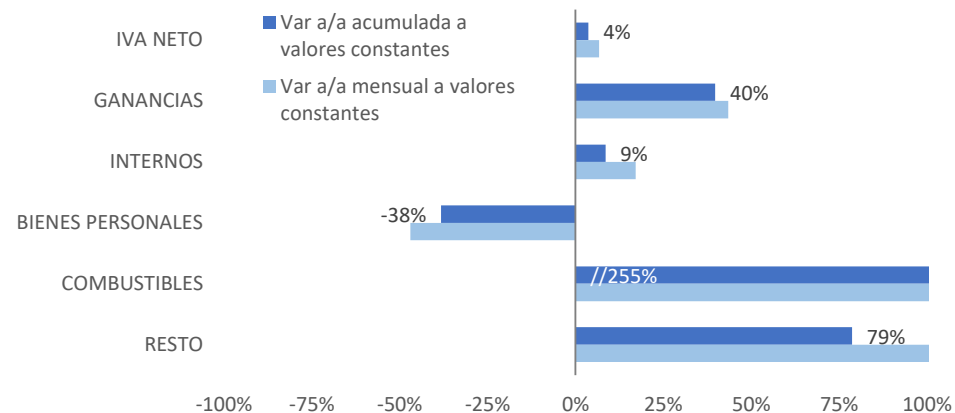
## Aspectos destacados 2025

Los Recursos de Origen Nacional evidencian un incremento en 2025 explicado principalmente por: **IVA**: una gradual recuperación de la economía parcialmente atenuada por mayor cómputo de créditos fiscales asociados a percepciones aduaneras. **GANANCIAS**: mayores retenciones a los trabajadores en relación de dependencia por la modificación del impuesto sobre la 4ta categoría desde ago-2024 y aumento de la masa salarial. **RESTO**: incluye Régimen de Regularización de Activos por \$ 25.597M coparticipable en 2025, mientras que en 2024 muestra ingresos a partir de agosto. **COMBUSTIBLES**: actualización paulatina del impuesto fijo por litro sobre la base de la inflación. **BS.PERSONALES**: reforma incluida en la Ley 27.743 y menores percepciones. Cabe mencionar que los regímenes asociados a Combustibles y Bienes Personales son los principales componentes de las Leyes Especiales.

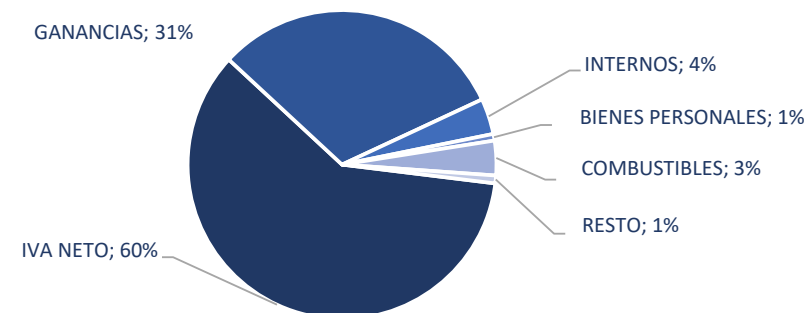
## Recursos de Origen Nacional como % de Ingresos Totales por Provincia. Año 2023\*



## Recursos de Origen Nacional por Impuesto. Evolución acumulada 2025



## Recursos de Origen Nacional por Impuesto. Participación % acumulada 2025



Fuente: DNIAF, DNAP. Secretaría de Hacienda. Ministerio de Economía de la Nación. \*2023 último dato disponible. IPC: INDEC.