

Total de Recursos Tributarios

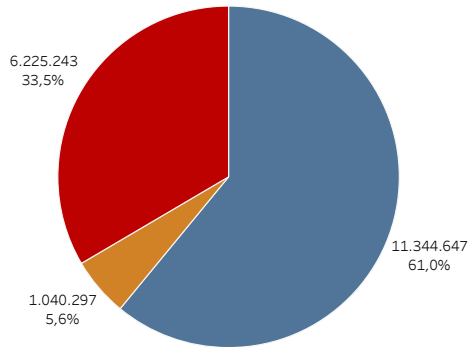
En millones de pesos y variación porcentual año contra año

Recurso	Recaudación mensual			Recaudación acumulada		
	Mar-2025	Mar-2024	Var a/a	3 meses 2025	3 meses 2024	Var a/a
TOTAL RECURSOS TRIBUTARIOS	12.733.317	7.726.459	64,8%	41.285.847	22.675.660	82,1%
1 - IMPUESTOS	8.248.622	5.437.597	51,7%	27.046.967	15.702.320	72,2%
Ganancias	2.227.922	1.056.716	110,8%	7.413.658	3.170.905	133,8%
Ganancias DGI	2.043.063	897.231	127,7%	6.678.455	2.658.964	151,2%
Ganancias DGA	184.859	159.485	15,9%	735.203	511.941	43,6%
IVA	4.367.981	2.818.322	55,0%	14.460.788	8.342.297	73,3%
IVA DGI	3.033.538	1.838.459	65,0%	9.660.314	5.190.206	86,1%
Devoluciones (-)	-62.000	-16.000	287,5%	-181.000	-61.000	196,7%
IVA DGA	1.396.442	995.863	40,2%	4.981.474	3.213.091	55,0%
Reintegros (-)	-40.000	-36.000	11,1%	-158.200	-97.000	63,1%
Internos Coparticipados	275.966	205.013	34,6%	899.931	531.030	69,5%
Otros coparticipados	17.752	14.228	24,8%	55.764	38.198	46,0%
Total Combustibles	297.945	82.482	261,2%	900.140	179.106	402,6%
Bienes Personales	31.225	17.035	83,3%	146.781	125.950	16,5%
Créditos y Débitos en Cta. Cte.	942.729	600.613	57,0%	3.006.083	1.634.953	83,9%
Impuesto PAIS	-1.236	694.903	-100,2%	-5.368	1.740.019	-100,3%
Regularización de Activos	7.707			33.304		
Otros impuestos	120.630	-15.714	-867,7%	294.086	36.863	697,8%
2 - DERECHOS S/ COM. EXT.	1.019.502	548.602	85,8%	3.058.749	2.018.452	51,5%
Derechos de Exportación	589.467	310.088	90,1%	1.675.324	1.235.836	35,6%
Derechos de Importación y Otros	430.035	238.515	80,3%	1.383.425	782.616	76,8%
3 - AP. Y CONT. A LA SEG. SOCIAL	3.465.194	1.740.259	99,1%	11.180.131	4.954.888	125,6%
Aportes Personales	1.302.099	615.111	111,7%	4.237.725	1.814.497	133,5%
Contribuciones Patronales	2.133.353	1.113.727	91,6%	6.852.656	3.108.561	120,4%
Otros ingresos Seguridad Social	81.365	40.401	101,4%	229.687	104.202	120,4%
Otros SIPA (-)	-51.624	-28.980	78,1%	-139.938	-72.371	93,4%

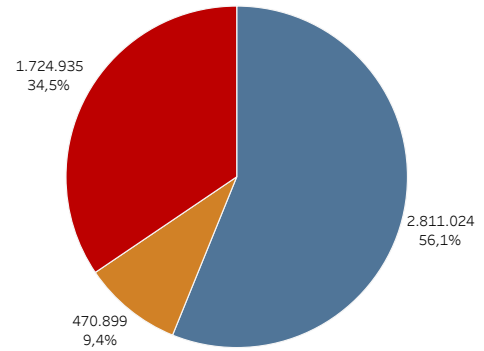
Composición de la variación nominal interanual de la recaudación

En millones de pesos y en porcentaje

Acumulado a Marzo 2025



Marzo 2025



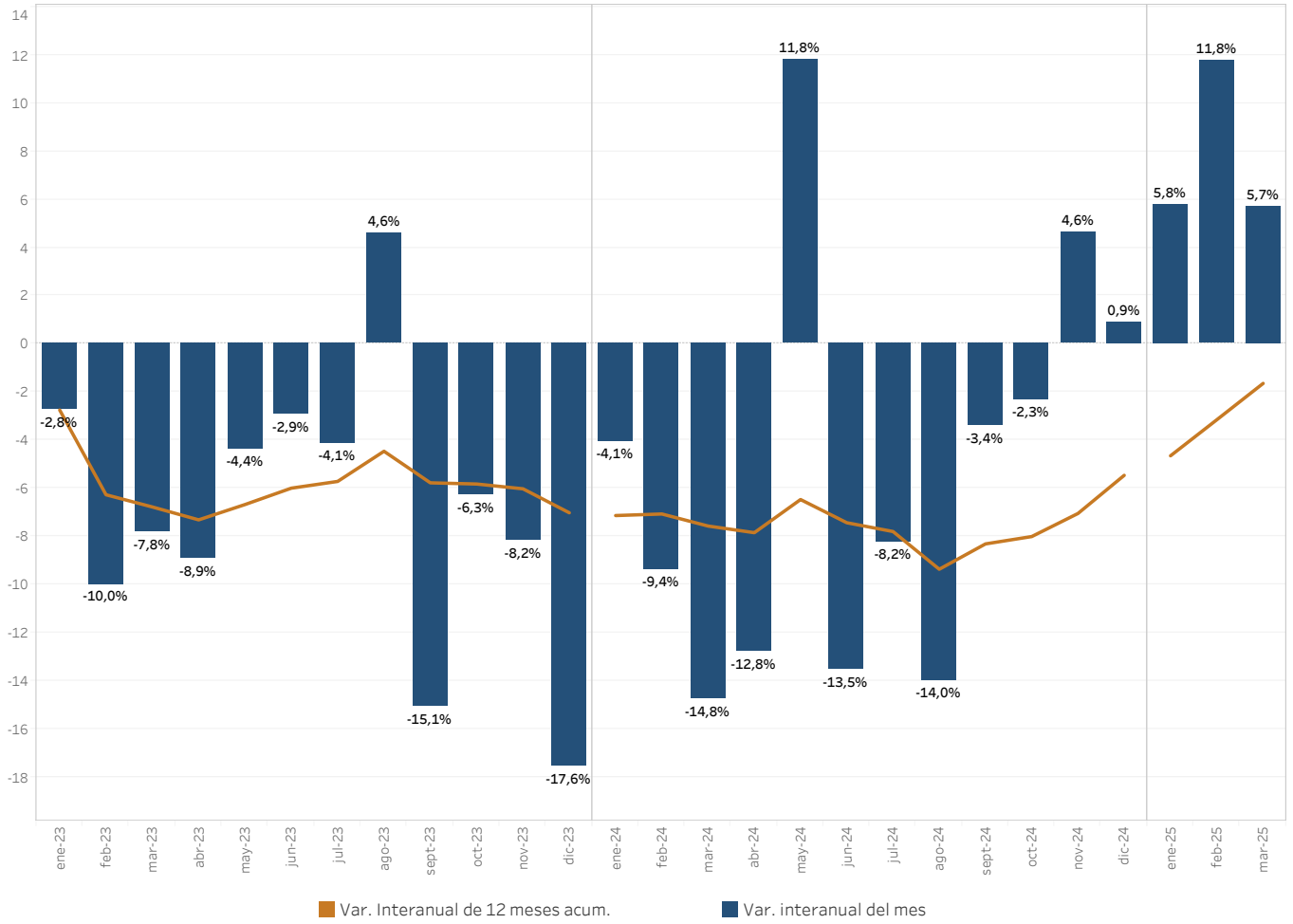
■ 1 - IMPUESTOS

■ 2 - DERECHOS S/ COM. EXT.

■ 3 - AP. Y CONT. A LA SEG. SOCIAL

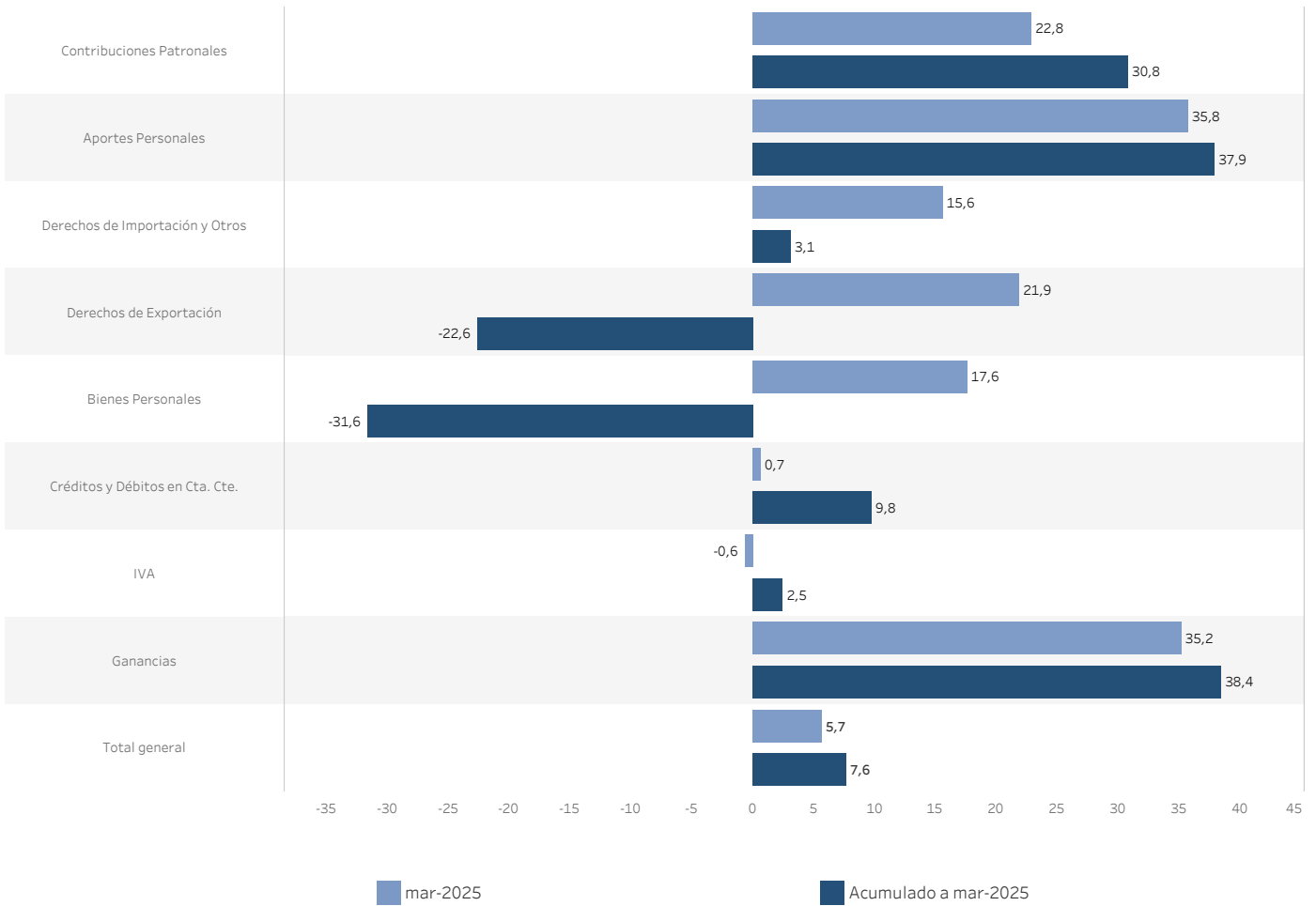
Variación real interanual y doce meses acumulados

En porcentaje



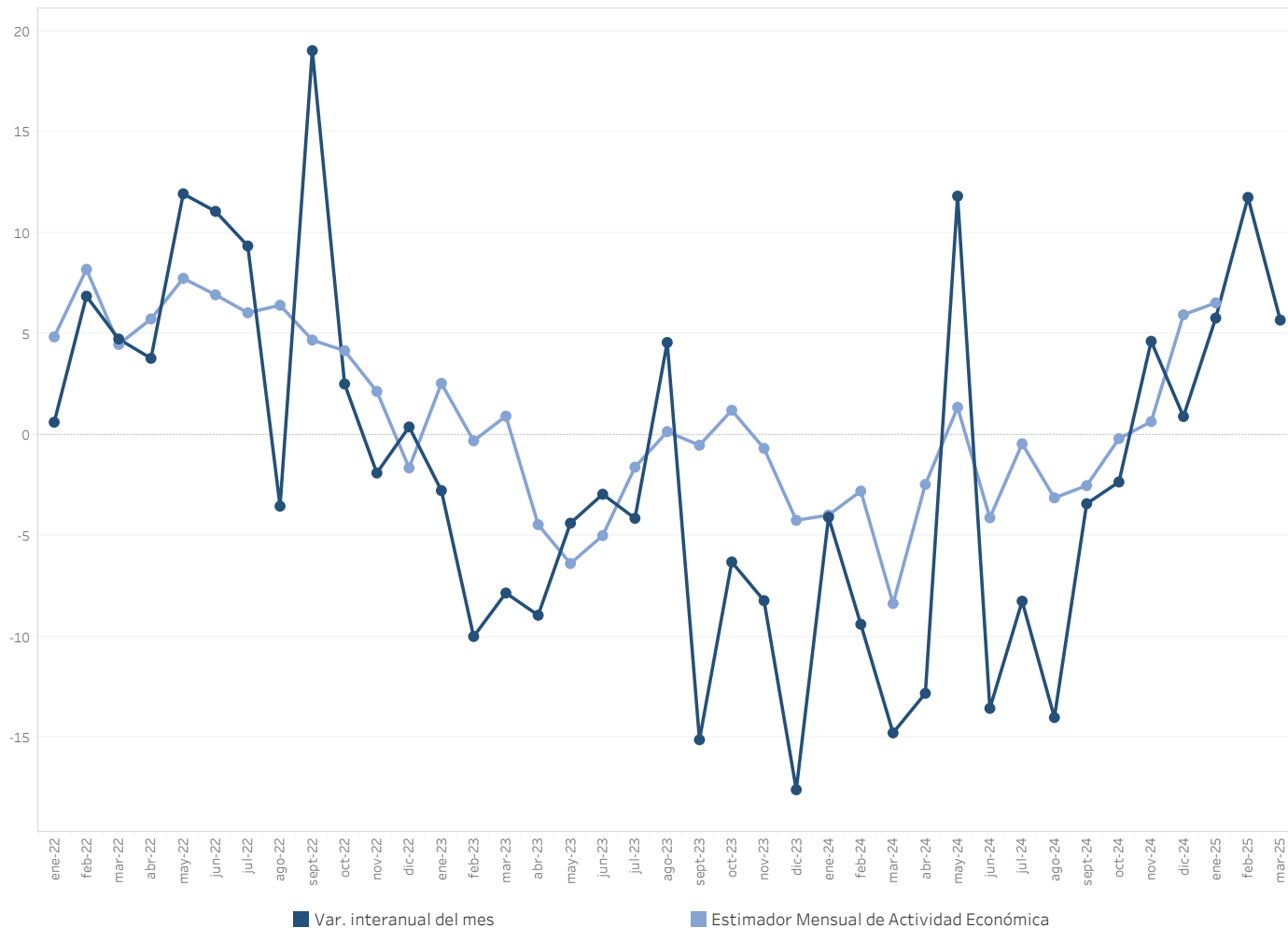
Recaudación real de los principales tributos

En porcentaje año contra año



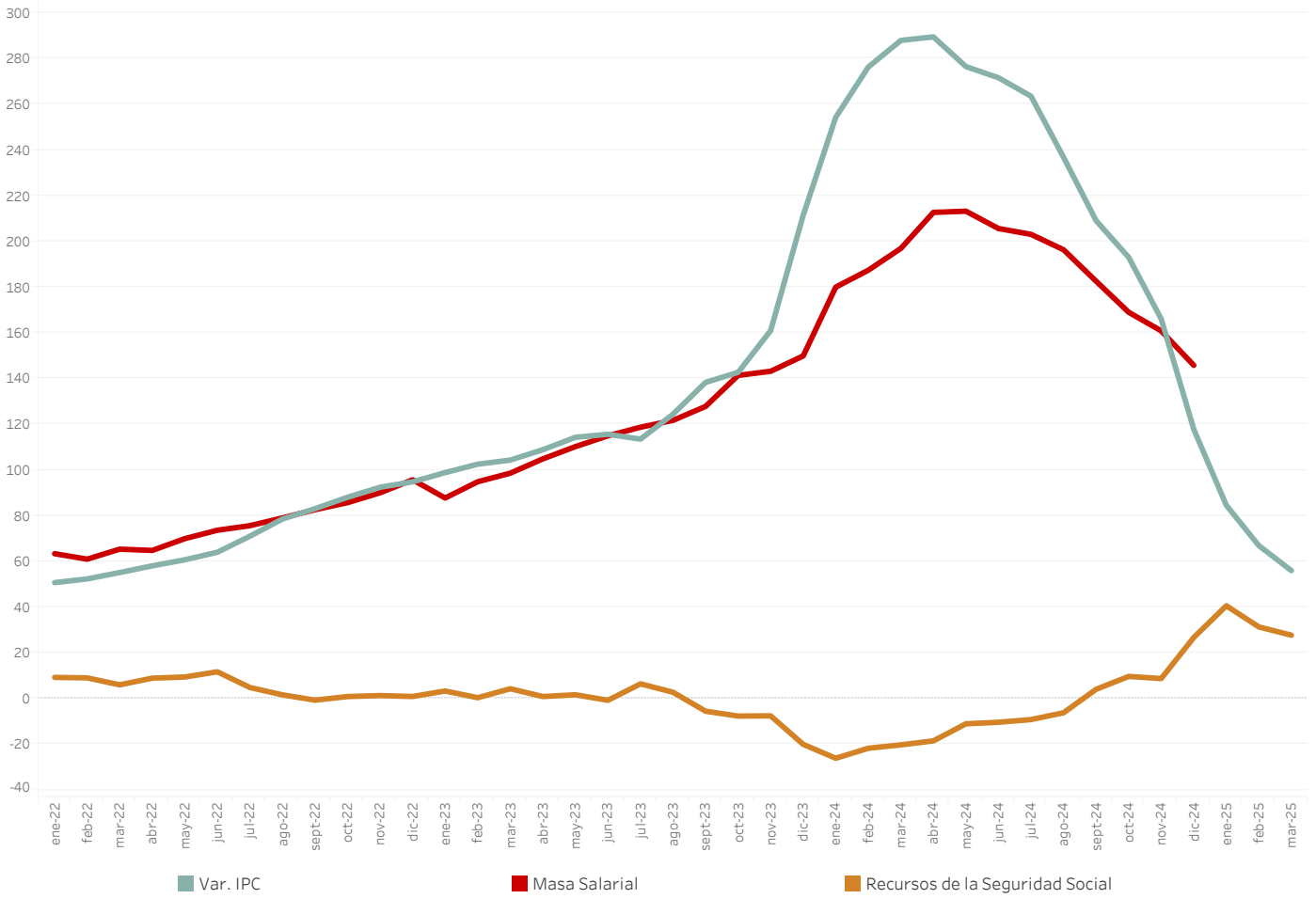
Recaudación real y EMAE

Variación porcentual año contra año



Masa salarial y recaudación de la Seguridad Social

Variación porcentual año contra año



Derechos de Exportación y precios de Materias Primas

Millones de pesos ajustado por inflación e índice de materias primas enero 2018 = 100

