

Total de Recursos Tributarios

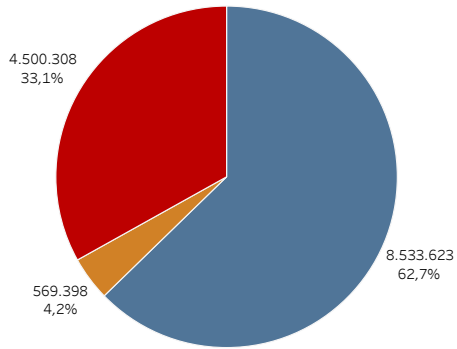
En millones de pesos y variación porcentual año contra año

Recurso	Recaudación mensual			Recaudación acumulada		
	Feb-2025	Feb-2024	Var a/a	2 meses 2025	2 meses 2024	Var a/a
TOTAL RECURSOS TRIBUTARIOS	13.520.837	7.249.314	86,5%	28.552.530	14.949.201	91,0%
1 - IMPUESTOS	9.130.366	5.200.435	75,6%	18.798.346	10.264.723	83,1%
Ganancias	2.615.716	1.092.286	139,5%	5.185.736	2.114.189	145,3%
Ganancias DGI	2.350.308	939.290	150,2%	4.635.392	1.761.732	163,1%
Ganancias DGA	265.408	152.997	73,5%	550.344	352.457	56,1%
IVA	4.755.088	2.673.178	77,9%	10.092.807	5.523.975	82,7%
IVA DGI	3.084.778	1.747.399	76,5%	6.626.776	3.351.747	97,7%
Devoluciones (-)	-50.000	-20.000	150,0%	-119.000	-45.000	164,4%
IVA DGA	1.720.311	945.779	81,9%	3.585.032	2.217.228	61,7%
Reintegros (-)	-50.000	-31.000	61,3%	-118.200	-61.000	93,8%
Internos Coparticipados	302.697	154.801	95,5%	623.964	326.017	91,4%
Otros coparticipados	18.050	11.155	61,8%	38.012	23.970	58,6%
Total Combustibles	339.280	50.503	571,8%	602.194	96.624	523,2%
Bienes Personales	67.601	76.363	-11,5%	115.556	108.915	6,1%
Créditos y Débitos en Cta. Cte.	995.684	571.061	74,4%	2.063.354	1.034.339	99,5%
Impuesto PAIS	-5.096	575.917	-100,9%	-4.132	1.045.116	-100,4%
Regularización de Activos	15.281			25.597		
Otros impuestos	76.065	26.171	190,6%	173.457	52.577	229,9%
2 - DERECHOS S/ COM. EXT.	996.504	500.010	99,3%	2.039.248	1.469.850	38,7%
Derechos de Exportación	541.000	280.581	92,8%	1.085.857	925.749	17,3%
Derechos de Importación y Otros	455.504	219.430	107,6%	953.390	544.101	75,2%
3 - AP. Y CONT. A LA SEG. SOCIAL	3.393.967	1.548.869	119,1%	7.714.937	3.214.629	140,0%
Aportes Personales	1.278.772	561.989	127,5%	2.935.626	1.199.386	144,8%
Contribuciones Patronales	2.091.510	978.178	113,8%	4.719.303	1.994.834	136,6%
Otros ingresos Seguridad Social	77.190	35.454	117,7%	148.322	63.801	132,5%
Otros SIPA (-)	-53.505	-26.752	100,0%	-88.314	-43.391	103,5%

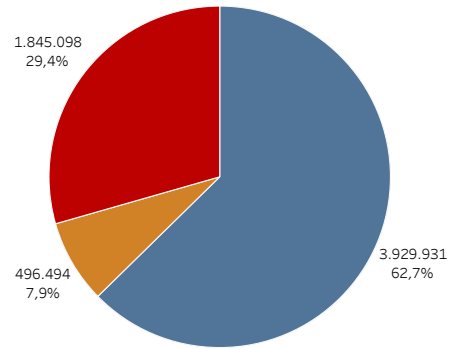
Composición de la variación nominal interanual de la recaudación

En millones de pesos y en porcentaje

Acumulado a Febrero 2025



Febrero 2025



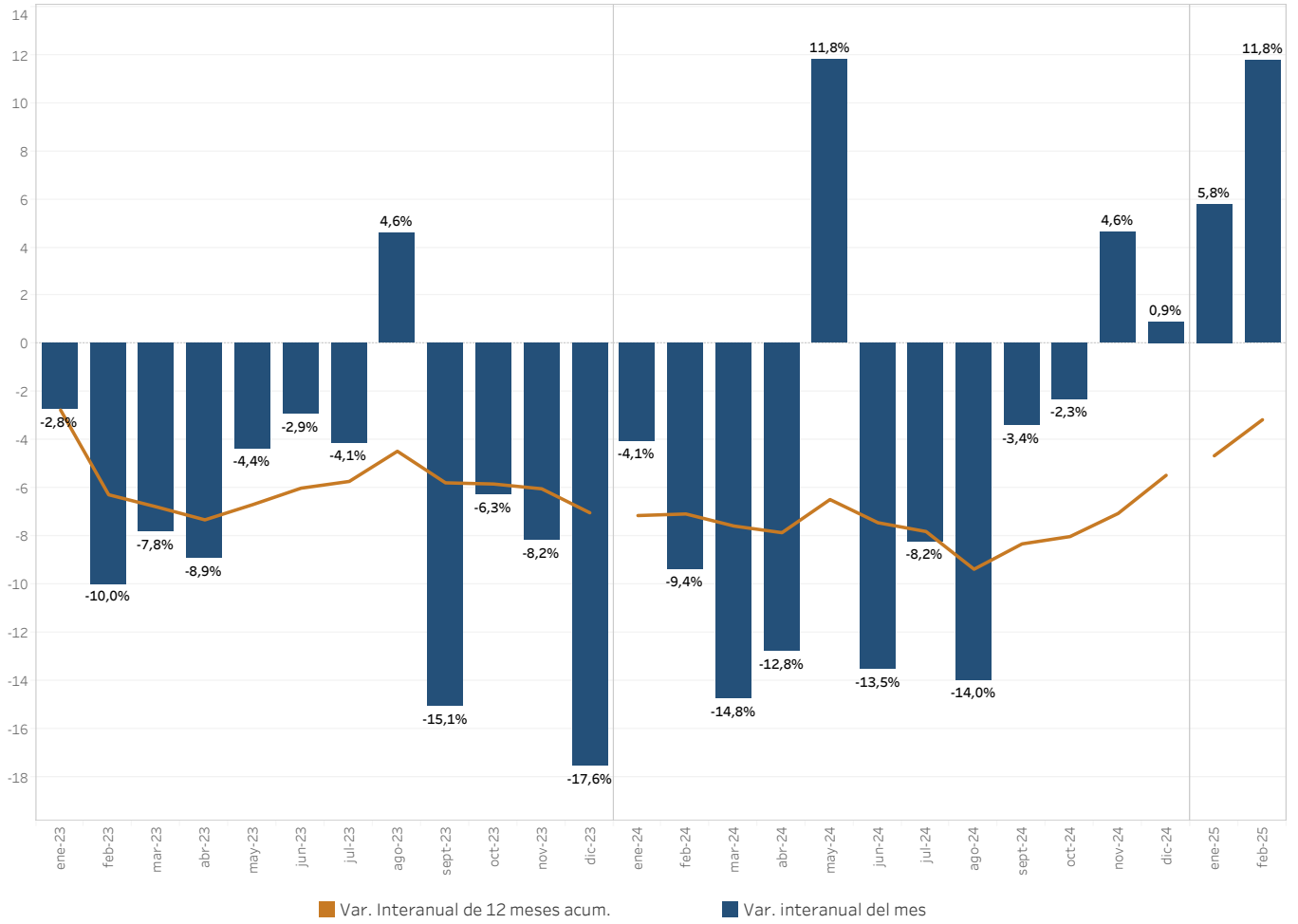
■ 1 - IMPUESTOS

■ 2 - DERECHOS S/ COM. EXT.

■ 3 - AP. Y CONT. A LA SEG. SOCIAL

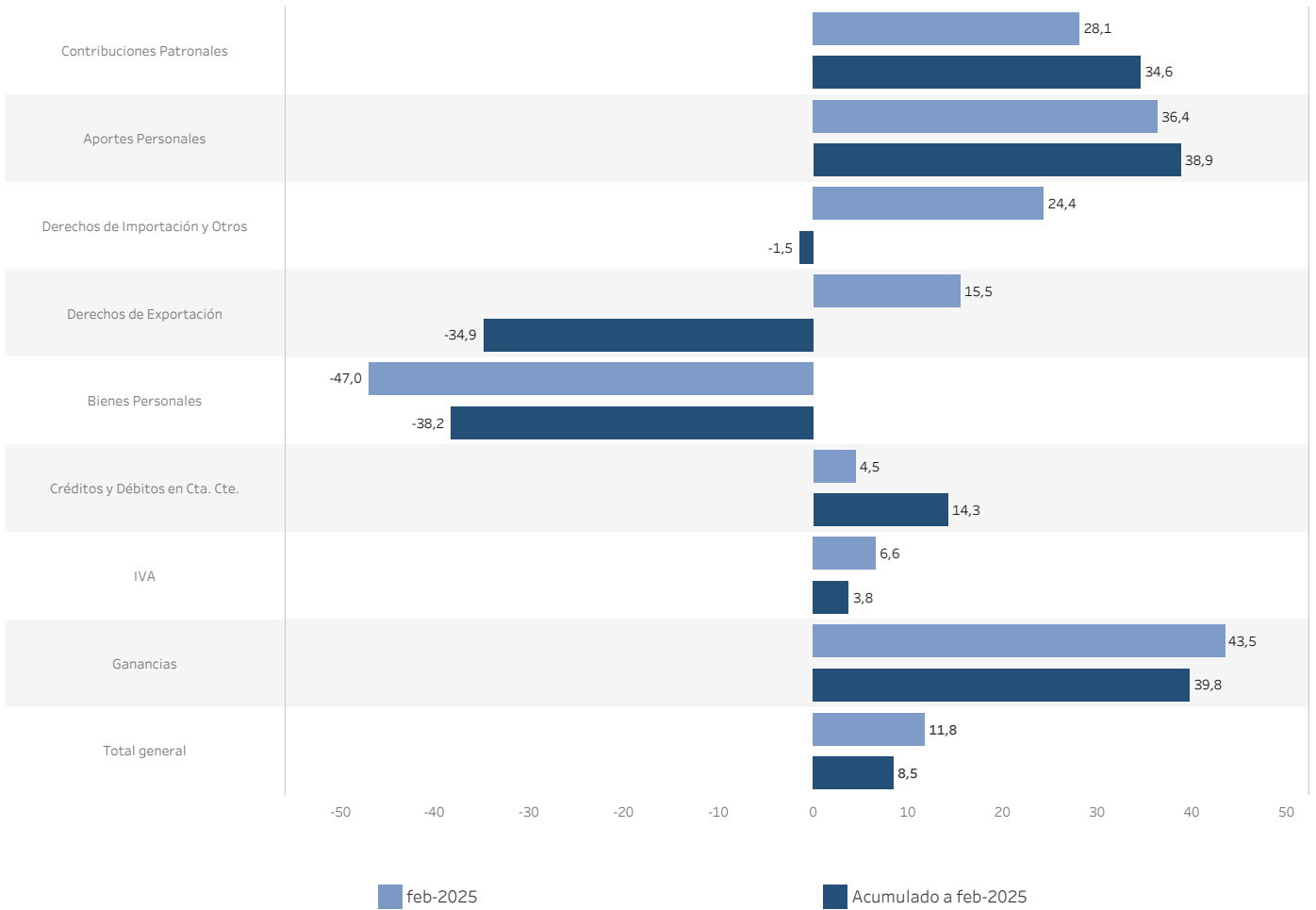
Variación real interanual y doce meses acumulados

En porcentaje



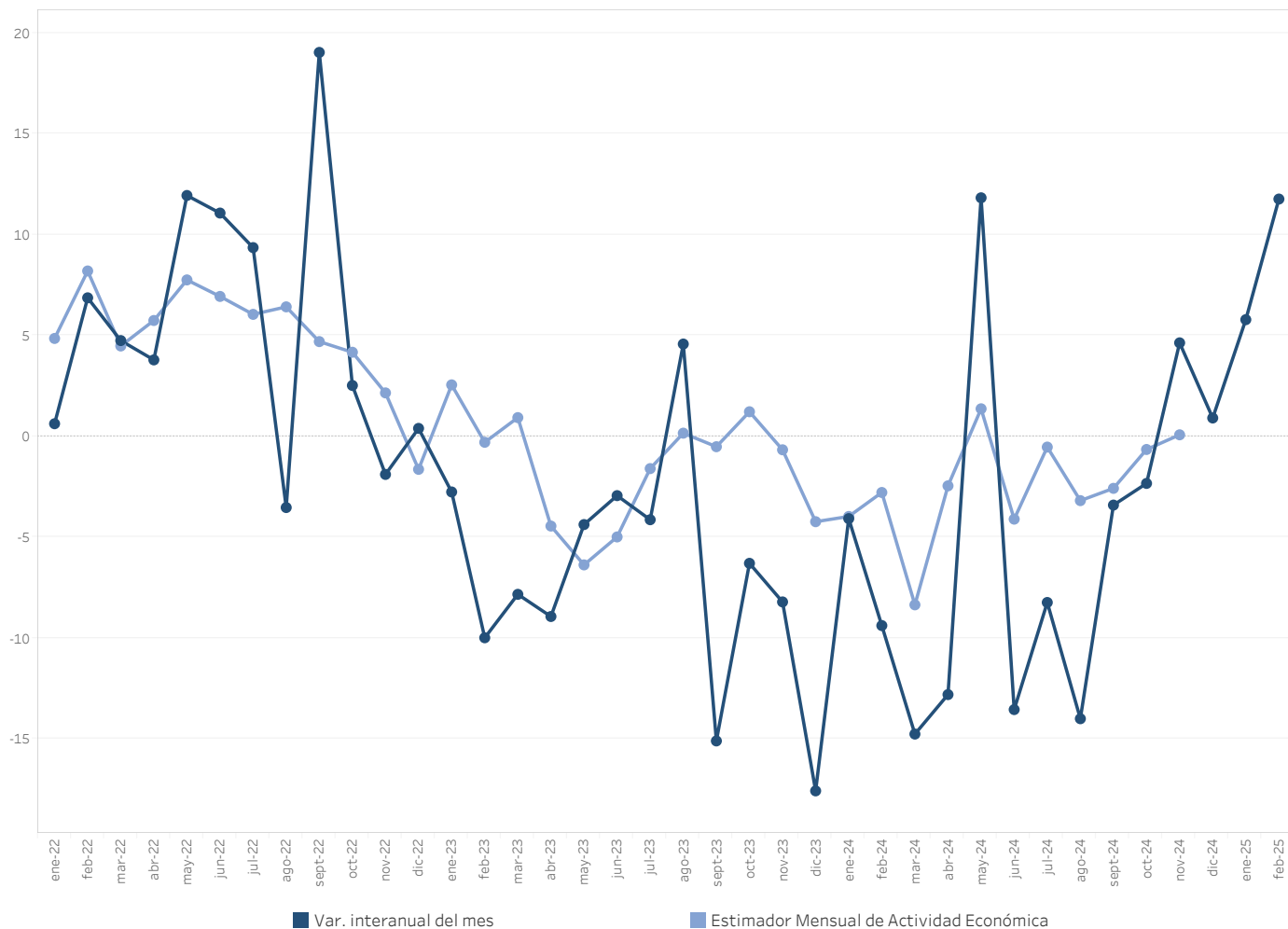
Recaudación real de los principales tributos

En porcentaje año contra año



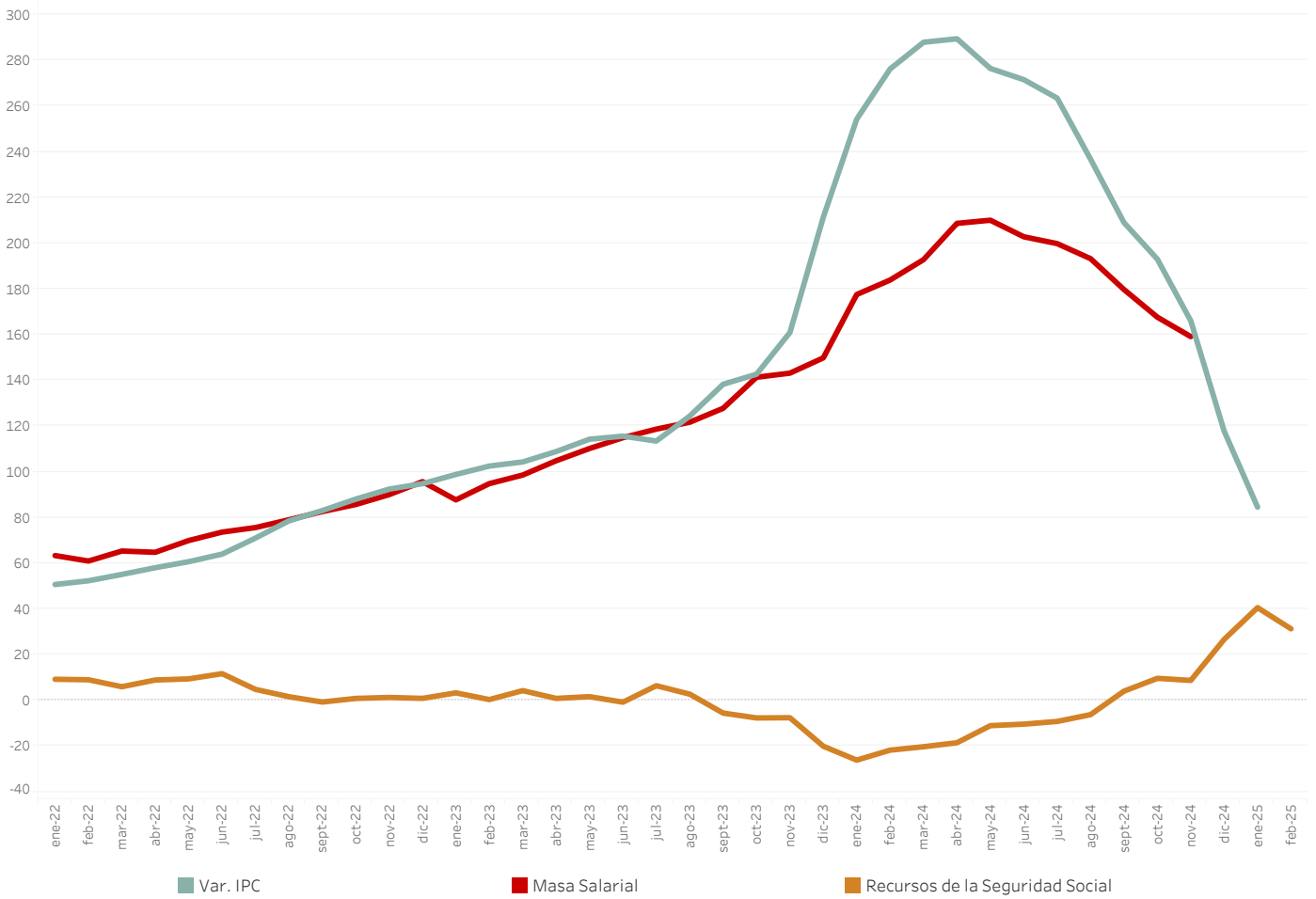
Recaudación real y EMAE

Variación porcentual año contra año



Masa salarial y recaudación de la Seguridad Social

Variación porcentual año contra año



Derechos de Exportación y precios de Materias Primas

Millones de pesos ajustado por inflación e índice de materias primas enero 2018 = 100

