

Total de Recursos Tributarios

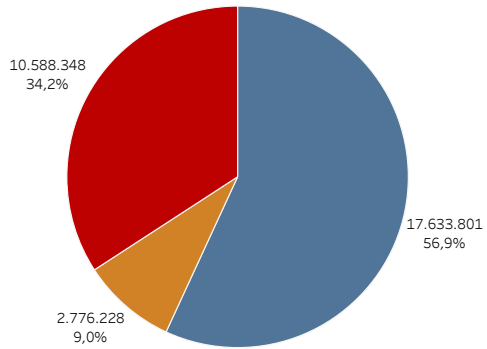
En millones de pesos y variación porcentual año contra año

Recurso	Recaudación mensual			Recaudación acumulada		
	Jun-2025	Jun-2024	Var a/a	6 meses 2025	6 meses 2024	Var a/a
TOTAL RECURSOS TRIBUTARIOS	16.184.466	11.297.649	43,3%	87.014.946	56.016.569	55,3%
1 - IMPUESTOS	10.945.057	8.375.779	30,7%	57.983.671	40.349.870	43,7%
Ganancias	2.885.545	2.516.053	14,7%	17.529.287	12.447.983	40,8%
Ganancias DGI	2.695.276	2.354.593	14,5%	16.198.317	11.407.341	42,0%
Ganancias DGA	190.269	161.461	17,8%	1.330.970	1.040.642	27,9%
IVA	5.109.748	3.394.162	50,5%	28.672.958	18.114.223	58,3%
IVA DGI	3.701.353	2.398.374	54,3%	19.666.056	11.758.047	67,3%
Devoluciones (-)	-50.000	-17.000	194,1%	-361.000	-214.000	68,7%
IVA DGA	1.458.395	1.012.788	44,0%	9.367.902	6.570.176	42,6%
Reintegros (-)	-45.000	17.000	-364,7%	-272.700	-286.000	-4,7%
Internos Coparticipados	257.438	204.328	26,0%	1.686.749	1.106.772	52,4%
Otros coparticipados	21.602	20.217	6,8%	133.300	107.578	23,9%
Total Combustibles	395.945	218.714	81,0%	2.008.902	744.572	169,8%
Bienes Personales	1.169.054	320.253	265,0%	1.414.436	550.963	156,7%
Créditos y Débitos en Cta. Cte.	1.074.978	885.662	21,4%	6.263.055	3.771.572	66,1%
Impuesto PAIS	159	780.042	-100,0%	-5.620	3.593.407	-100,2%
Regularización de Activos	3.338			54.884		
Otros impuestos	72.249	19.346	273,4%	498.419	198.800	150,7%
2 - DERECHOS S/ COM. EXT.	1.699.589	673.936	152,2%	7.088.716	4.312.488	64,4%
Derechos de Exportación	1.219.813	429.614	183,9%	4.252.039	2.735.087	55,5%
Derechos de Importación y Otros	479.775	244.322	96,4%	2.836.677	1.577.401	79,8%
3 - AP. Y CONT. A LA SEG. SOCIAL	3.539.820	2.247.935	57,5%	21.942.559	11.354.211	93,3%
Aportes Personales	1.368.413	865.901	58,0%	8.302.439	4.221.623	96,7%
Contribuciones Patronales	2.161.892	1.375.809	57,1%	13.478.640	7.070.981	90,6%
Otros ingresos Seguridad Social	85.071	38.018	123,8%	482.862	216.058	123,5%
Otros SIPA (-)	-75.556	-31.794	137,6%	-321.382	-154.451	108,1%

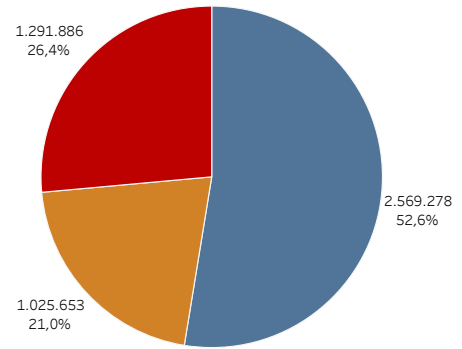
Composición de la variación nominal interanual de la recaudación

En millones de pesos y en porcentaje

Acumulado a Junio 2025



Junio 2025



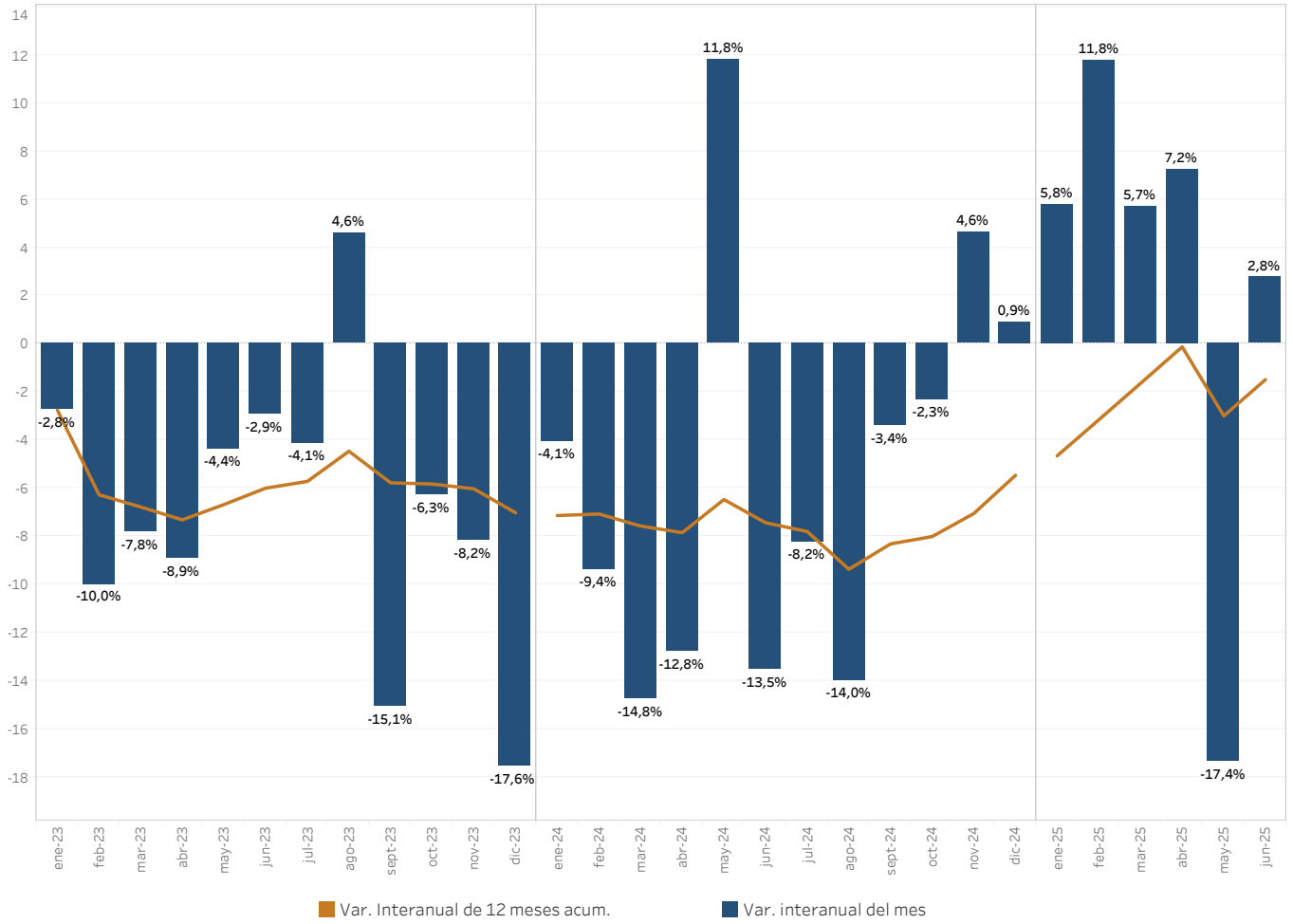
■ 1 - IMPUESTOS

■ 2 - DERECHOS S/ COM. EXT.

■ 3 - AP. Y CONT. A LA SEG. SOCIAL

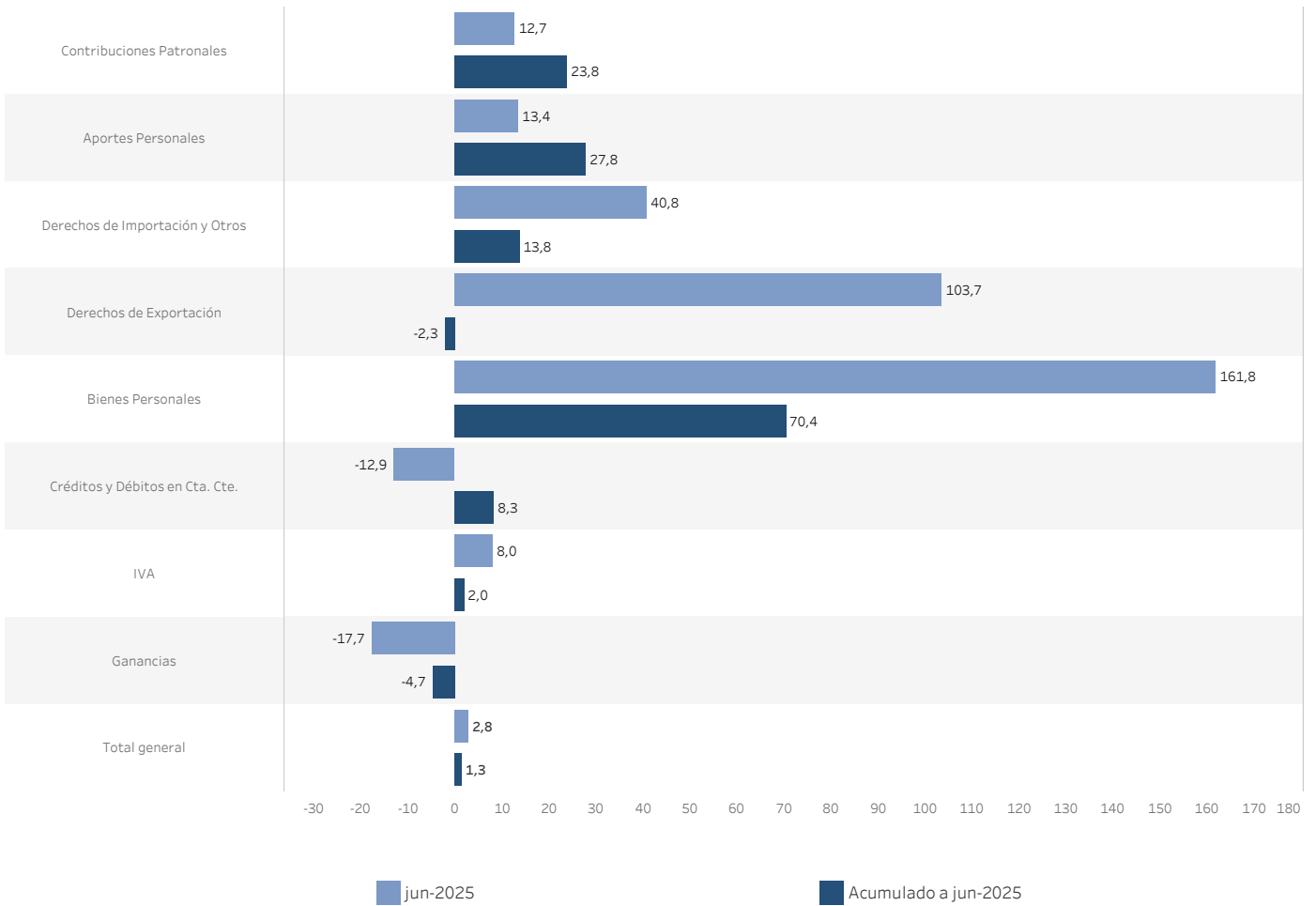
Variación real interanual y doce meses acumulados

En porcentaje



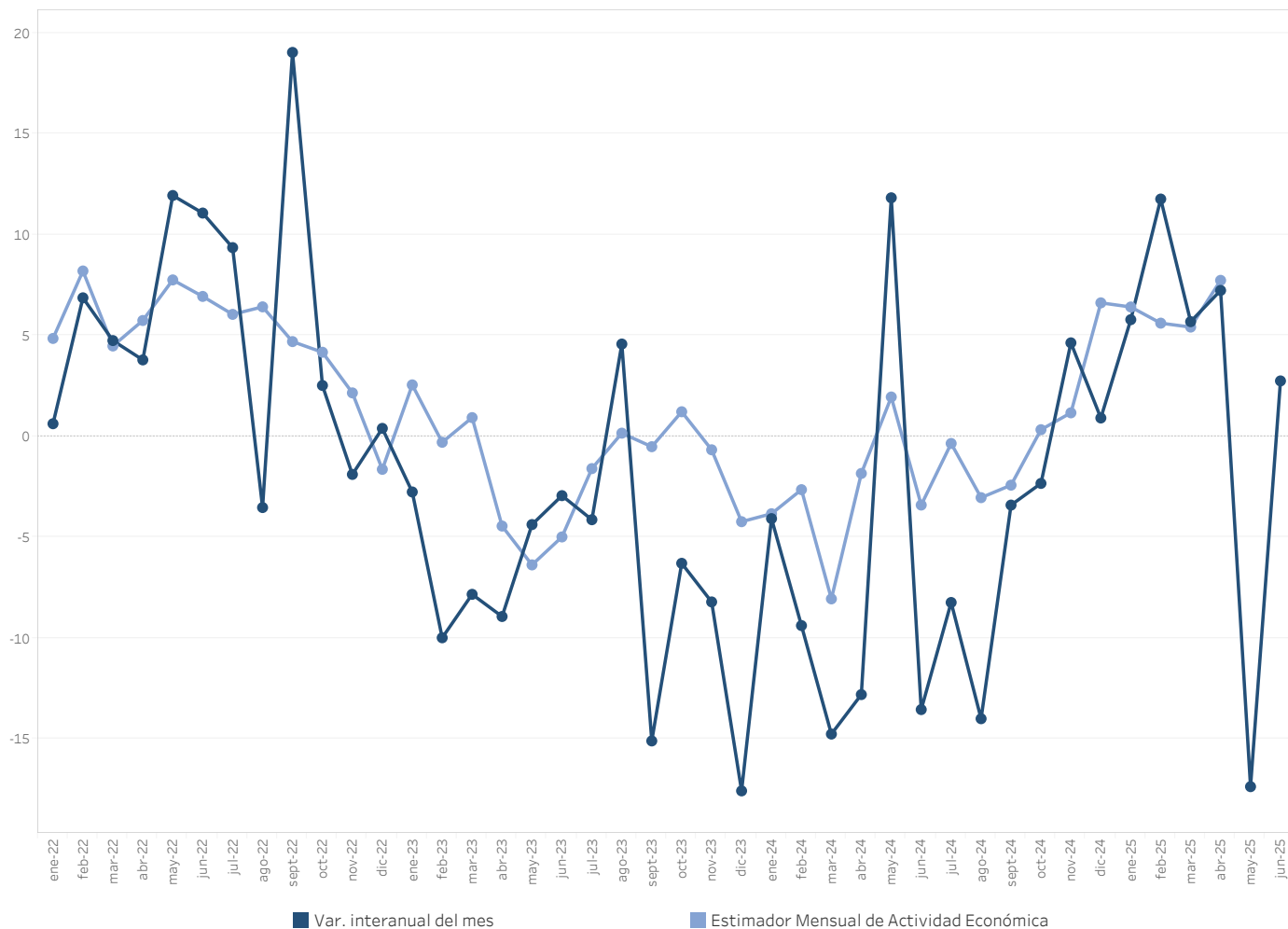
Recaudación real de los principales tributos

En porcentaje año contra año



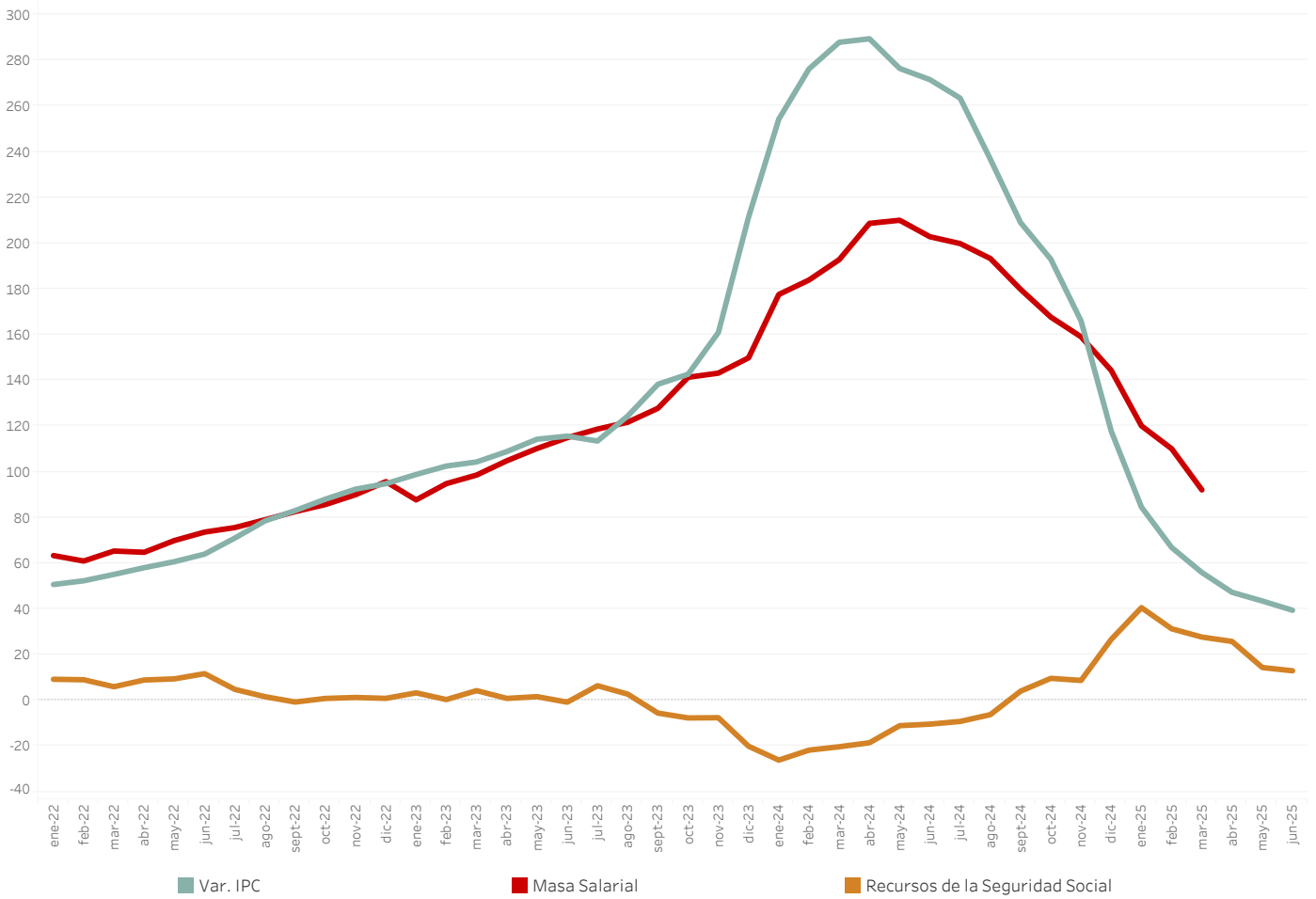
Recaudación real y EMAE

Variación porcentual año contra año



Masa salarial y recaudación de la Seguridad Social

Variación porcentual año contra año



Derechos de Exportación y precios de Materias Primas

Millones de pesos ajustado por inflación e índice de materias primas enero 2018 = 100

