

Total de Recursos Tributarios

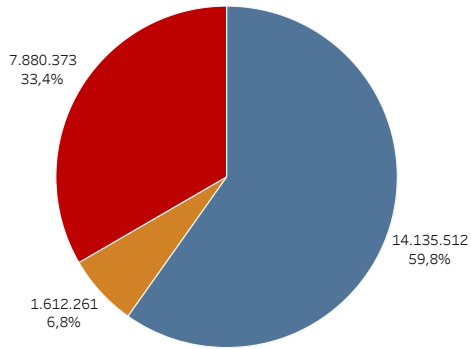
En millones de pesos y variación porcentual año contra año

Recurso	Recaudación mensual			Recaudación acumulada		
	Abr-2025	Abr-2024	Var a/a	4 meses 2025	4 meses 2024	Var a/a
TOTAL RECURSOS TRIBUTARIOS	13.681.771	8.663.813	57,9%	54.967.618	31.339.473	75,4%
1 - IMPUESTOS	8.914.018	6.123.153	45,6%	35.960.985	21.825.473	64,8%
Ganancias	2.450.379	1.249.072	96,2%	9.864.037	4.419.977	123,2%
Ganancias DGI	2.250.668	1.069.895	110,4%	8.929.123	3.728.859	139,5%
Ganancias DGA	199.711	179.177	11,5%	934.914	691.118	35,3%
IVA	4.714.093	3.280.469	43,7%	19.174.880	11.622.766	65,0%
IVA DGI	3.307.419	2.165.951	52,7%	12.967.733	7.356.156	76,3%
Devoluciones (-)	-60.000	-46.000	30,4%	-241.000	-107.000	125,2%
IVA DGA	1.466.674	1.160.518	26,4%	6.448.148	4.373.610	47,4%
Reintegros (-)	-29.000	-84.000	-65,5%	-187.200	-181.000	3,4%
Internos Coparticipados	271.797	209.207	29,9%	1.171.728	740.236	58,3%
Otros coparticipados	20.774	13.146	58,0%	76.538	51.344	49,1%
Total Combustibles	336.791	157.884	113,3%	1.236.930	336.990	267,1%
Bienes Personales	58.753	80.089	-26,6%	205.534	206.039	-0,2%
Créditos y Débitos en Cta. Cte.	1.055.300	611.963	72,4%	4.061.383	2.246.915	80,8%
Impuesto PAIS	-466	510.247	-100,1%	-5.835	2.250.266	-100,3%
Regularización de Activos	6.367			39.671		
Otros impuestos	29.231	95.076	-69,3%	323.317	131.939	145,0%
2 - DERECHOS S/ COM. EXT.	1.170.535	598.571	95,6%	4.229.284	2.617.024	61,6%
Derechos de Exportación	662.352	318.428	108,0%	2.337.676	1.554.264	50,4%
Derechos de Importación y Otros	508.183	280.144	81,4%	1.891.608	1.062.759	78,0%
3 - AP. Y CONT. A LA SEG. SOCIAL	3.597.218	1.942.089	85,2%	14.777.349	6.896.977	114,3%
Aportes Personales	1.337.676	705.929	89,5%	5.575.401	2.520.425	121,2%
Contribuciones Patronales	2.230.272	1.221.483	82,6%	9.082.928	4.330.043	109,8%
Otros ingresos Seguridad Social	82.819	40.231	105,9%	312.507	144.432	116,4%
Otros SIPA (-)	-53.548	-25.553	109,6%	-193.486	-97.925	97,6%

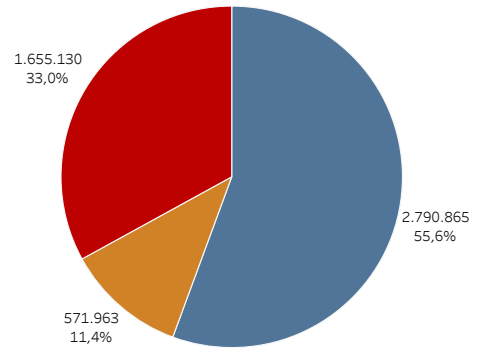
Composición de la variación nominal interanual de la recaudación

En millones de pesos y en porcentaje

Acumulado a Abril 2025



Abril 2025



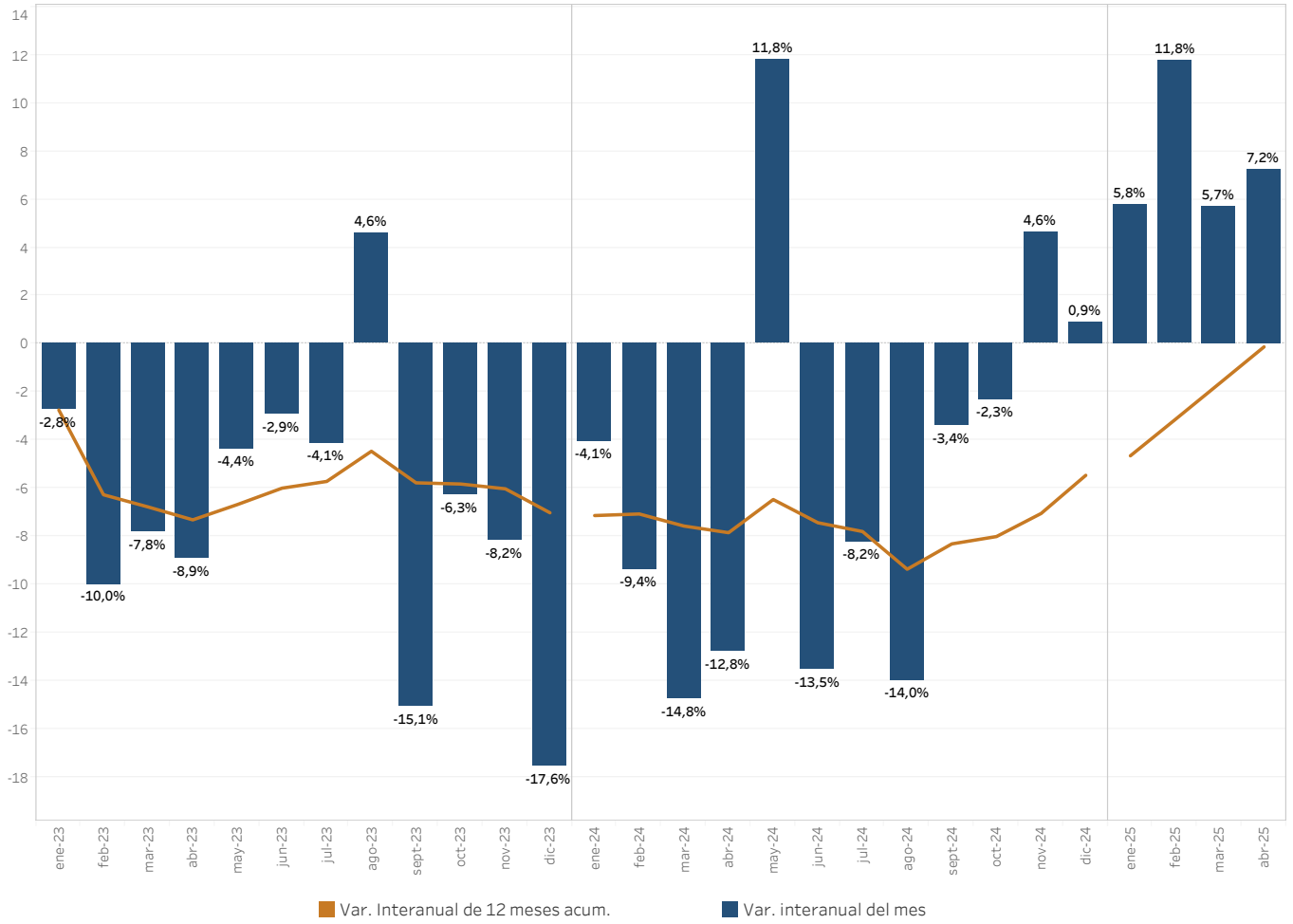
■ 1 - IMPUESTOS

■ 2 - DERECHOS S/ COM. EXT.

■ 3 - AP. Y CONT. A LA SEG. SOCIAL

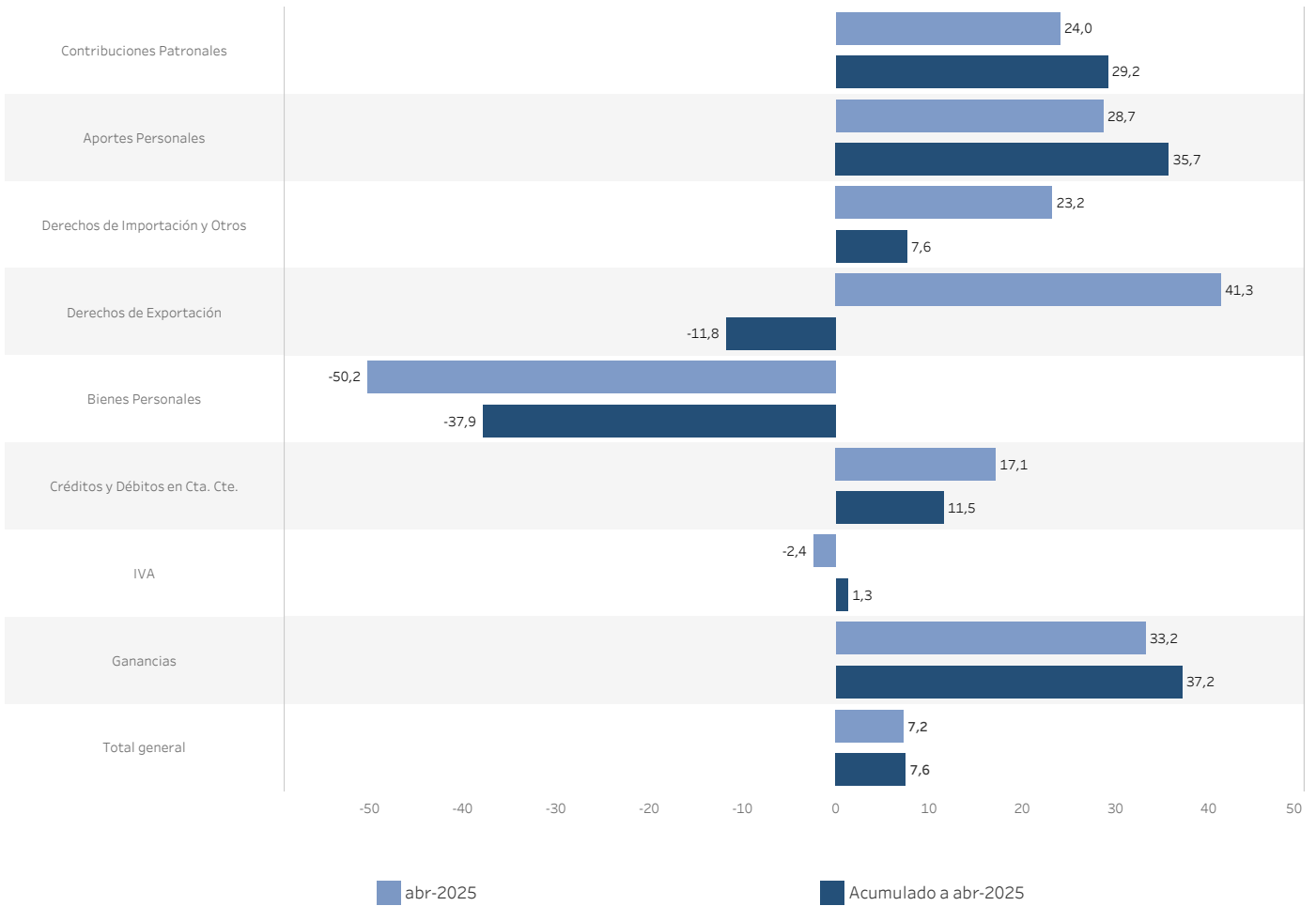
Variación real interanual y doce meses acumulados

En porcentaje



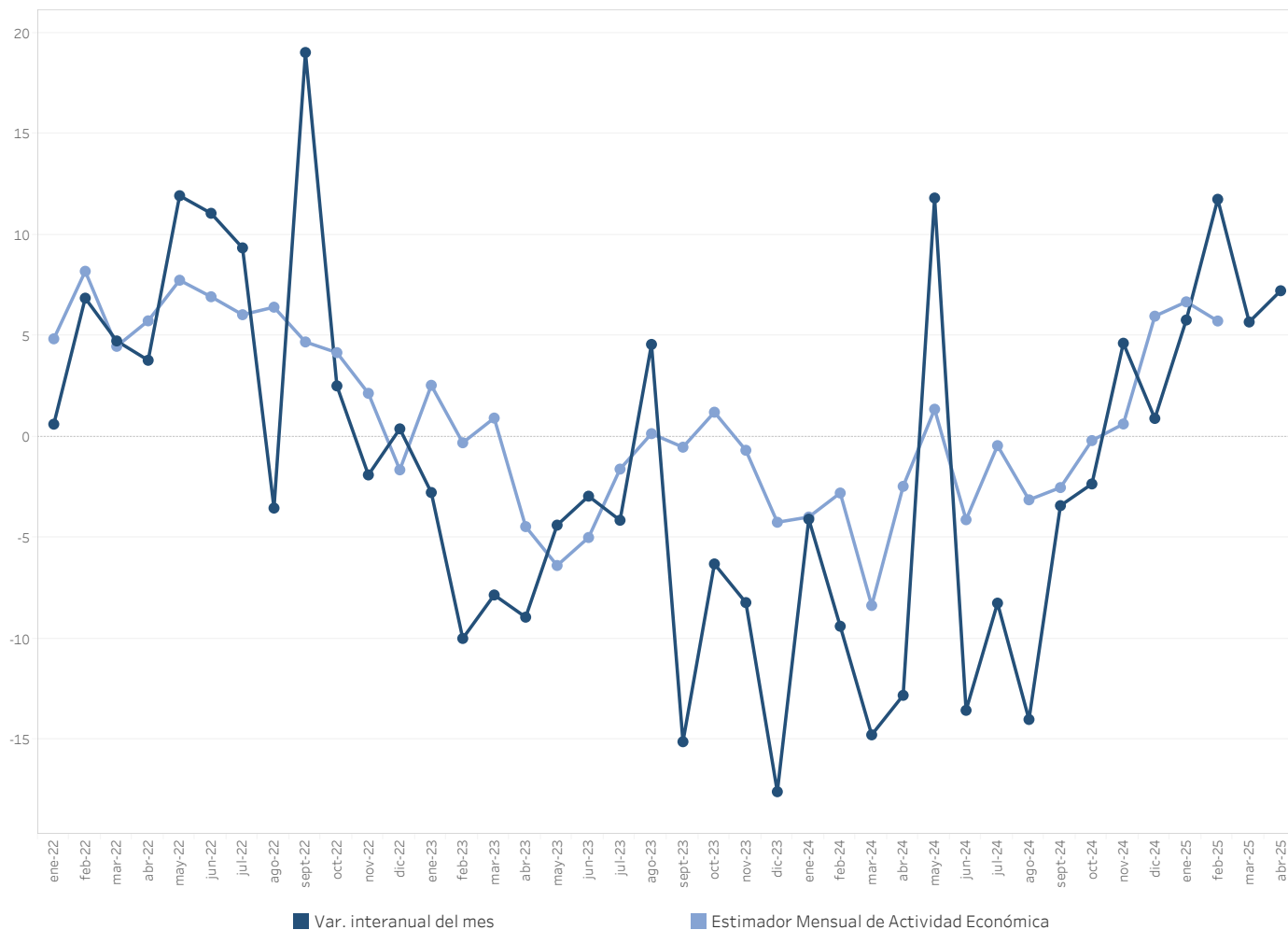
Recaudación real de los principales tributos

En porcentaje año contra año



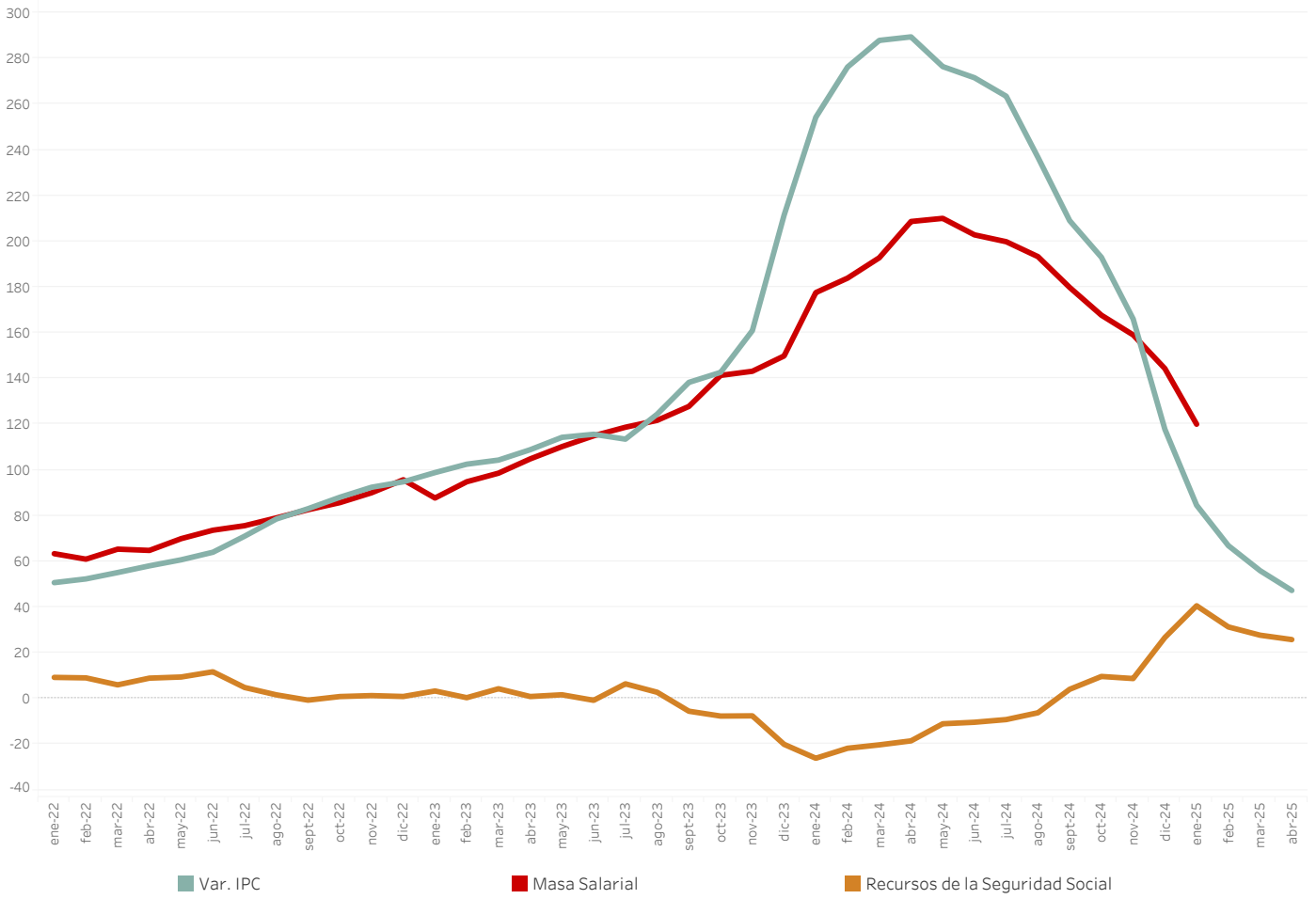
Recaudación real y EMAE

Variación porcentual año contra año



Masa salarial y recaudación de la Seguridad Social

Variación porcentual año contra año



Derechos de Exportación y precios de Materias Primas

Millones de pesos ajustado por inflación e índice de materias primas enero 2018 = 100

