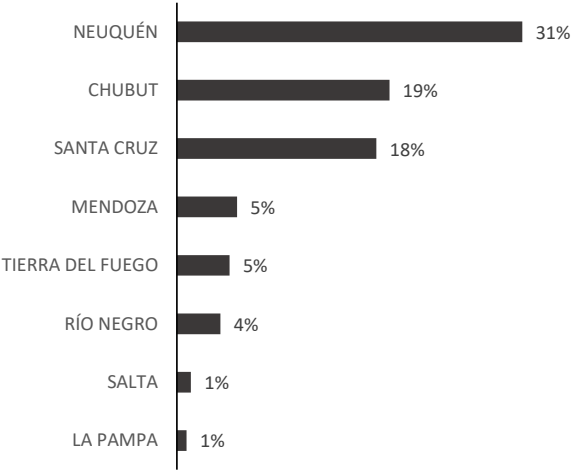


Regalías Hidrocarburíferas  
Acumulado a septiembre 2025

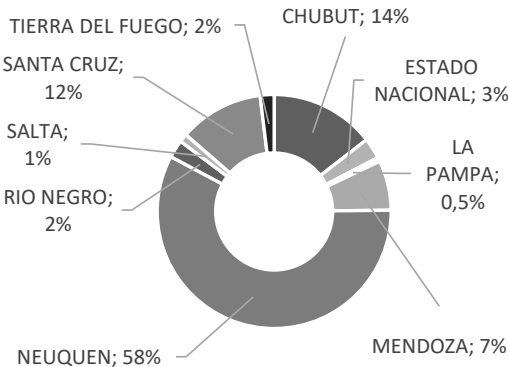


Regalías Hidrocarburíferas	2015	2016	2017	2018	2019	2020	2021	2022	2023	2024*
% PBI	0,31%	0,34%	0,29%	0,41%	0,42%	0,34%	0,40%	0,41%	0,41%	0,42%
% Ingresos Totales Provinciales	1,79%	1,93%	1,59%	2,30%	2,48%	1,87%	2,31%	2,32%	2,39%	2,65%
% Ingresos Totales de Provincias Productoras	9,62%	10,86%	9,04%	12,34%	13,00%	10,26%	12,27%	12,56%	12,59%	13,50%

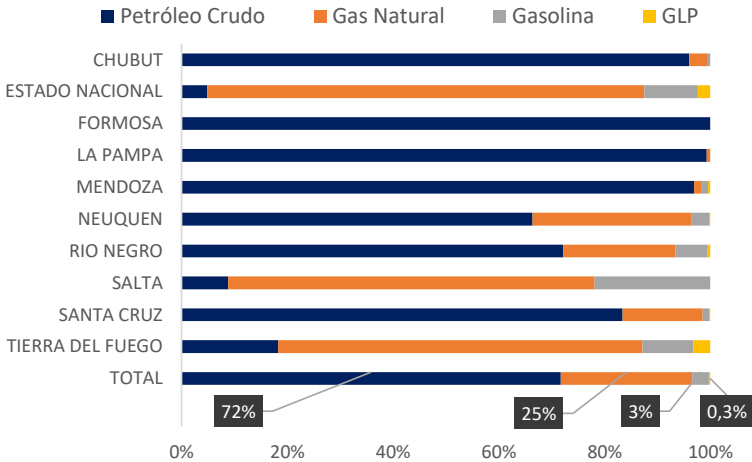
Regalías sobre Ingresos totales de las provincias productoras. Año 2024\*



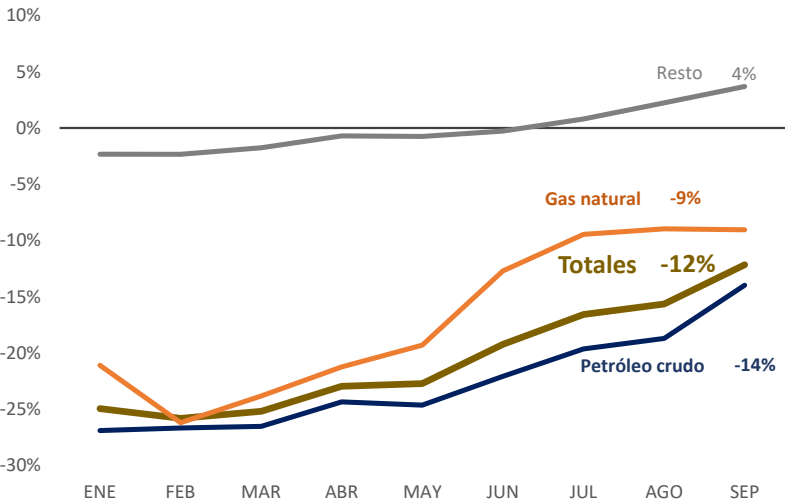
Regalías totales por jurisdicción. Año 2024



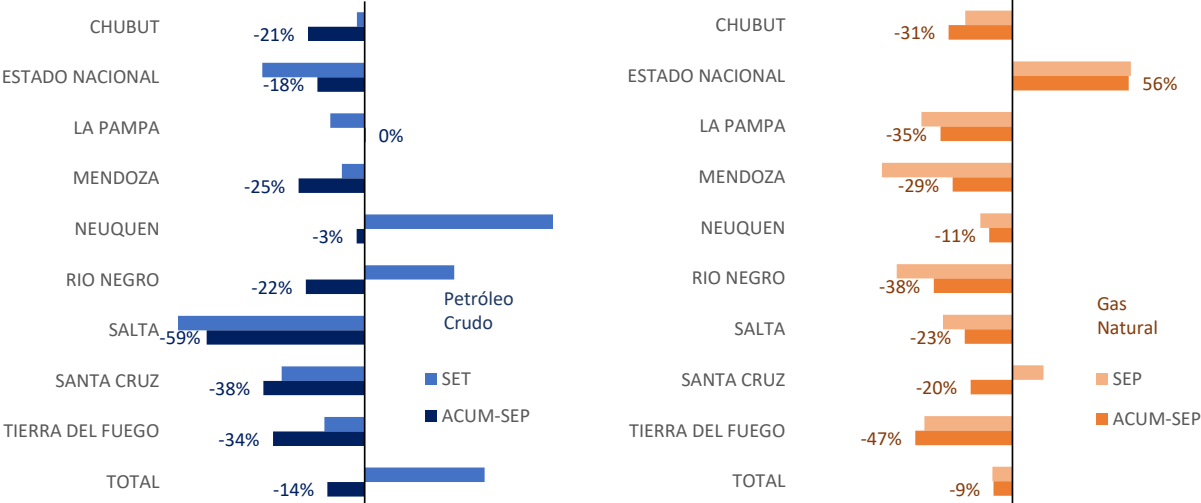
Regalías por tipo de combustible y jurisdicción. Año 2024



Regalías por tipo de combustible. Variación acumulada a/a a valores constantes



Regalías de Petróleo Crudo y Gas Natural por jurisdicción. Variación acumulada y mensual a/a a valores constantes

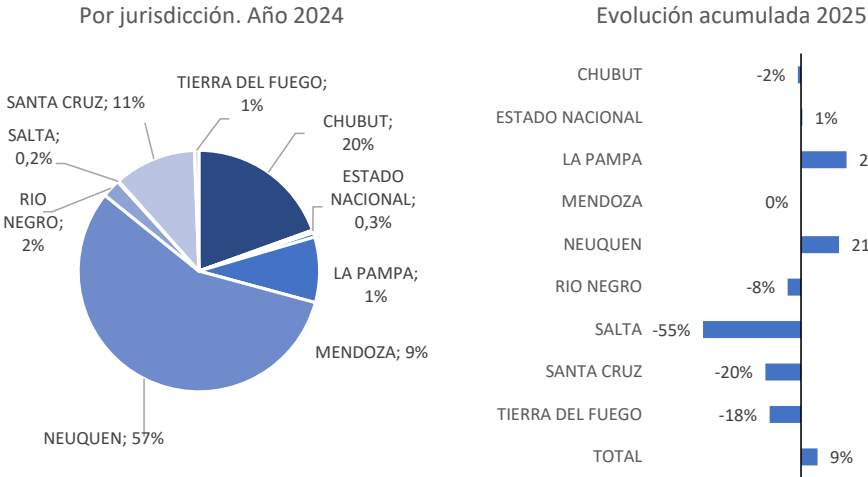


Fuente: Secretaría de Energía, Secretaría de Hacienda. Ministerio de Economía de la Nación. Tipo de cambio divisa vendedor BNA. IPC: INDEC. \*2024: provisorio

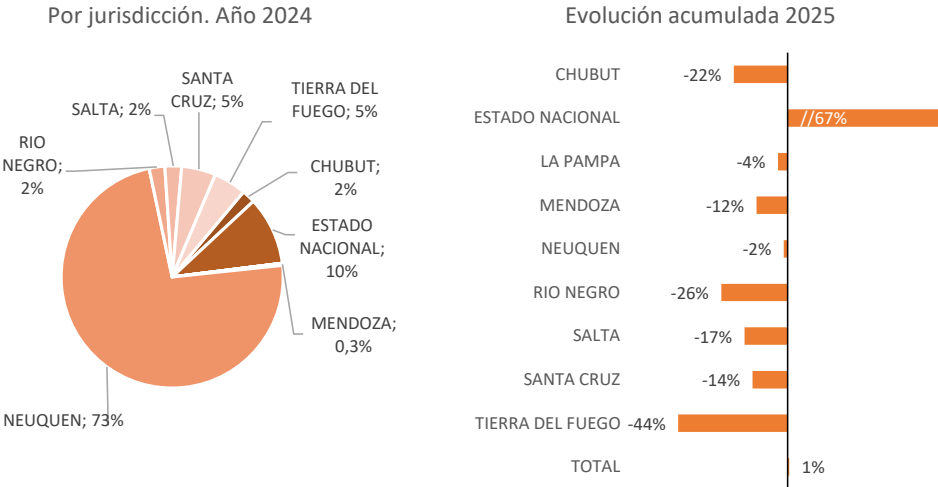
Regalías Hidrocarburíferas  
Análisis de precios y producción computable de Petróleo Crudo y Gas Natural  
Acumulado a septiembre 2025



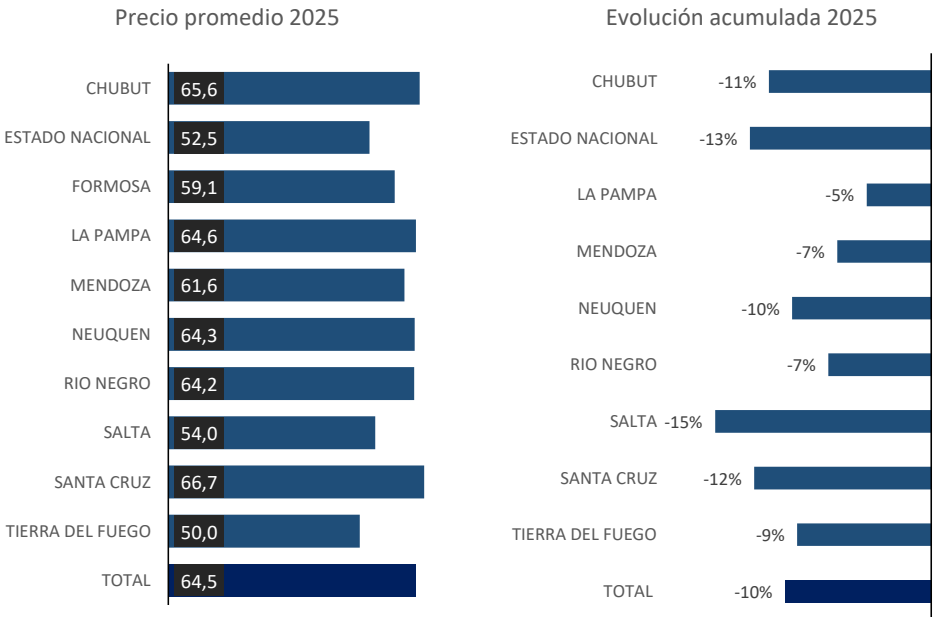
Petróleo Crudo  
Producción computable



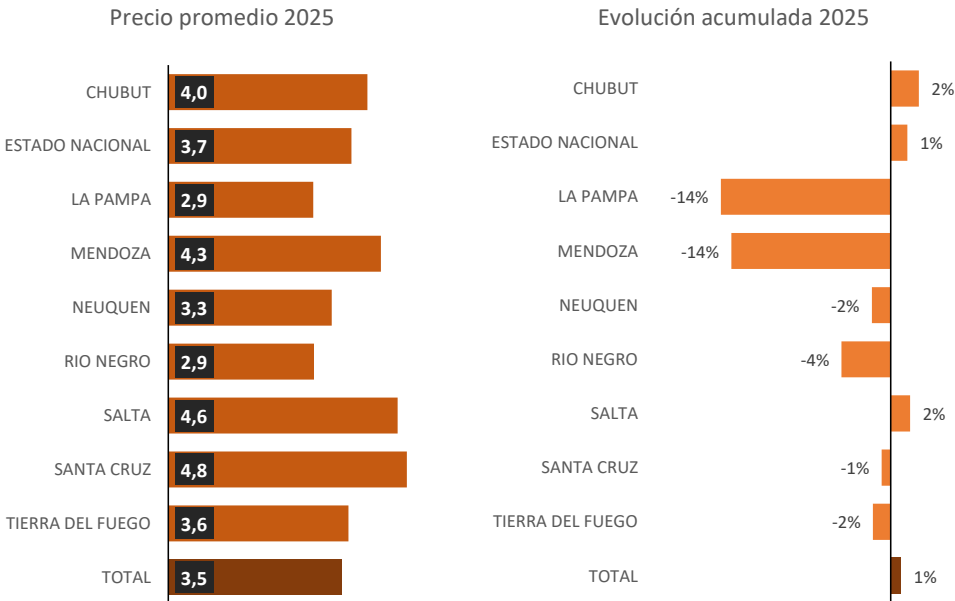
Gas Natural  
Producción computable



Precio local (USD/barril)



Precio local (USD/MMBTU)



Fuente: Secretaría de Energía, Secretaría de Hacienda. Ministerio de Economía de la Nación. Tipo de cambio divisa vendedor BNA. IPC: INDEC.

## Regalías Hidrocarburíferas

### Fuentes, normativa y aclaraciones metodológicas



#### Fuentes estadísticas

Regalías, Precios, Producción	SE	<a href="https://www.energia.gob.ar/contenidos/verpagina.php?idpagina=3181">https://www.energia.gob.ar/contenidos/verpagina.php?idpagina=3181</a>
Recursos Provinciales	DNAP	<a href="https://www.economia.gob.ar/dnap/ejecuciones.html">https://www.economia.gob.ar/dnap/ejecuciones.html</a>
IPC	INDEC	<a href="https://www.indec.gob.ar/">https://www.indec.gob.ar/</a>
PBI	INDEC	<a href="https://www.indec.gob.ar/">https://www.indec.gob.ar/</a>
Tipo de cambio	BNA	<a href="https://www.bna.com.ar/Personas#divisas">https://www.bna.com.ar/Personas#divisas</a>

#### Fuentes normativas

Ley 17.319 texto actualizado	<a href="https://servicios.infoleg.gob.ar/infolegInternet/verNorma.do?id=16078">https://servicios.infoleg.gob.ar/infolegInternet/verNorma.do?id=16078</a>
Decreto 1671/1969 reglamentario de la Ley 17.319	<a href="https://servicios.infoleg.gob.ar/infolegInternet/anexos/225000-229999/228310/norma.htm">https://servicios.infoleg.gob.ar/infolegInternet/anexos/225000-229999/228310/norma.htm</a>
Resolución SE 188/1993	<a href="https://mepriv.mecon.gob.ar/Normas/188-93.htm">https://mepriv.mecon.gob.ar/Normas/188-93.htm</a>
Decreto 488/2020	<a href="https://servicios.infoleg.gob.ar/infolegInternet/verNorma.do?id=337678">https://servicios.infoleg.gob.ar/infolegInternet/verNorma.do?id=337678</a>

#### Aclaraciones normativas

- A los efectos del cómputo necesario para el pago de regalías, el precio de los hidrocarburos corresponde al valor en boca de pozo declarado mensualmente por el permisionario y/o concesionario, sujeto a descuentos de gastos para la puesta en condición comercial, y los fletes. Cuando la autoridad de aplicación nacional o provincial, según corresponda, considere que el precio de venta informado por el permisionario y/o concesionario no refleja el precio real de mercado, deberá formular las objeciones que considere pertinente.
- El tipo de cambio considerado es el tipo de cambio divisa vendedor del Banco de la Nación Argentina según Resolución SE N° 188/1993

#### Aclaraciones metodológicas

- Las recaudación por regalías informada por la Secretaría de Energía de la Nación puede diferir de lo informado por las provincias en el Esquema AIF.