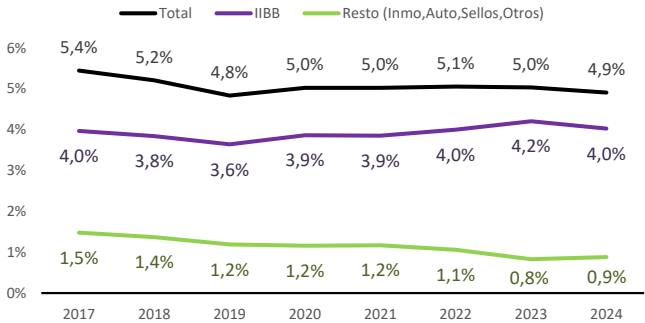


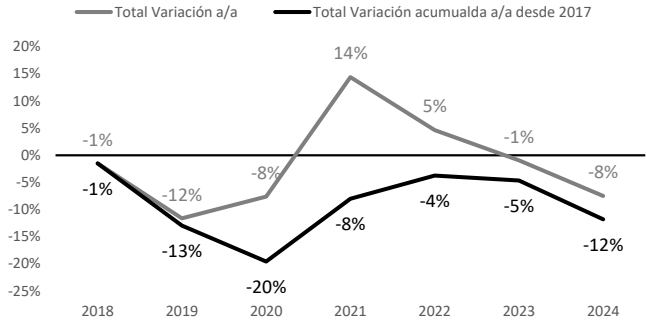
Recaudación Impositiva Provincial
Acumulado a septiembre 2025

Fecha de elaboración: diciembre 2025

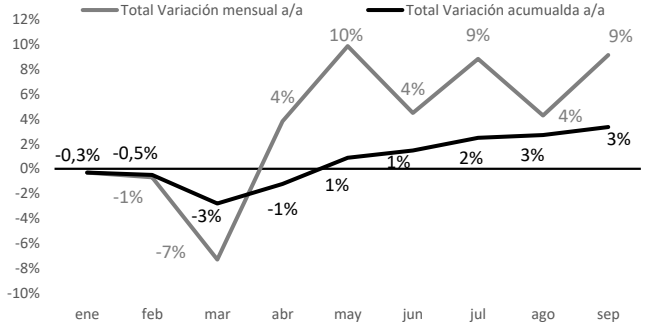
Impuestos provinciales como porcentaje del PBI. Serie 2017-2024



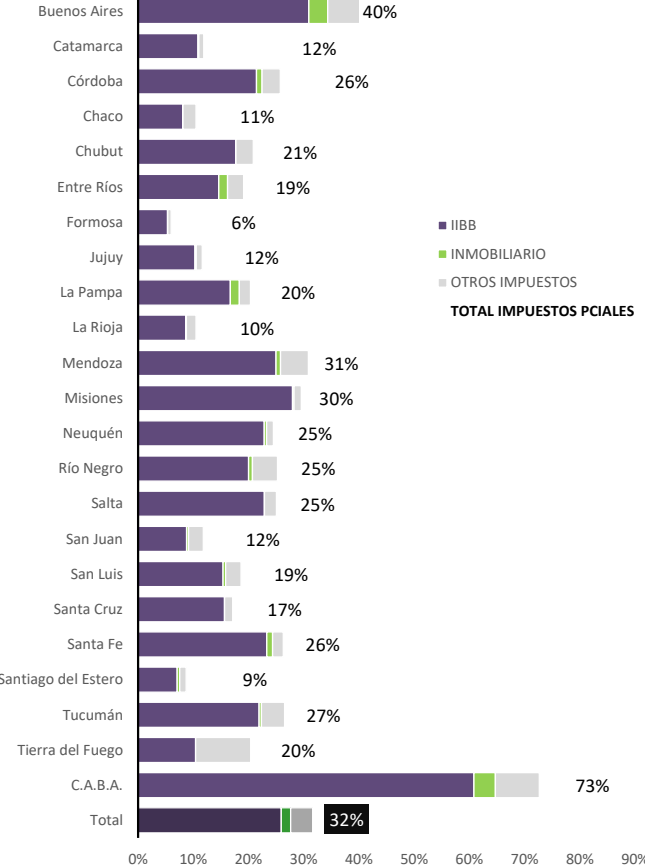
Evolución anual y acumulada a valores constantes. Serie 2017-2024



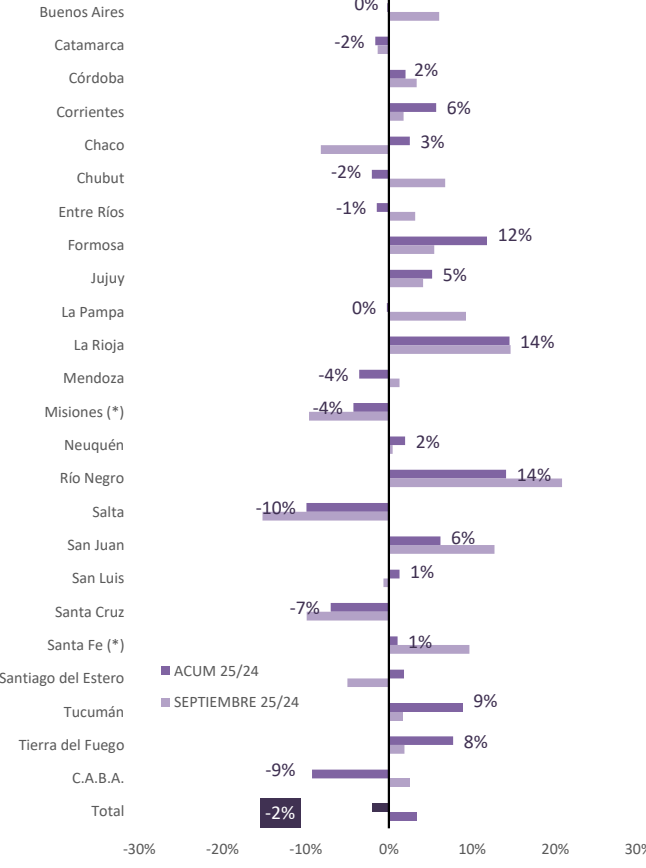
Evolución mensual y acumulada a valores constantes. Año 2025



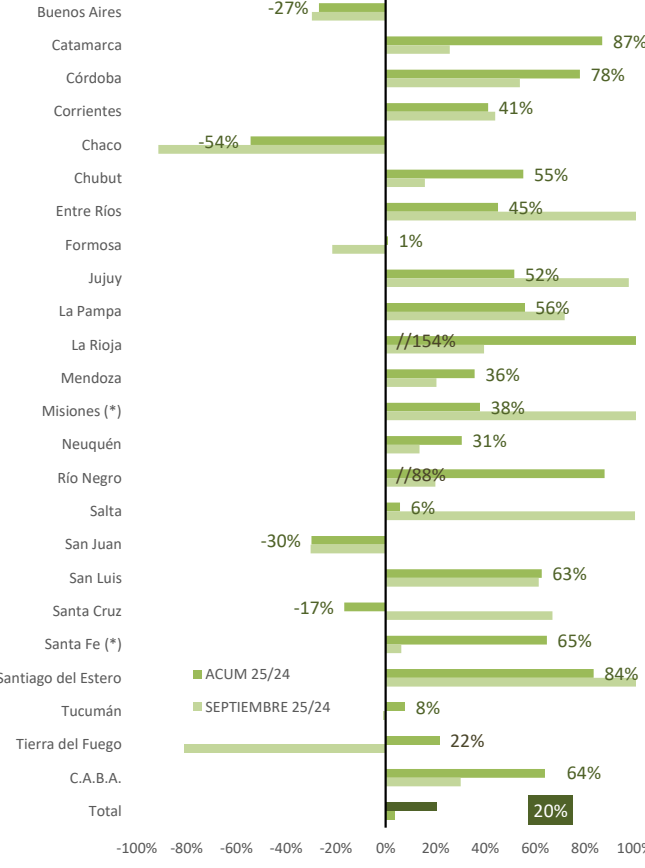
Impuestos provinciales como % de los recursos totales por provincia. Año 2024



INGRESOS BRUTOS: Variación interanual mensual y acumulada a valores constantes



INMOBILIARIO: Variación interanual mensual y acumulada a valores constantes



Fuente: DNAP - Secretaría de Hacienda - Ministerio de Economía de la Nación y Administradoras Tributarias Provinciales.

Aclaraciones metodológicas: Para los indicadores anuales se utiliza la información de los Esquema AIF consolidados por DNAP e información de las ejecuciones provinciales.

Para los indicadores mensuales se utiliza la información mensual proveniente de DNAP y las Administradoras Tributarias Provinciales. (*) La Provincia de Misiones presenta datos acumulados a julio 2025 y la Provincia de Santa Fe a agosto 2025.