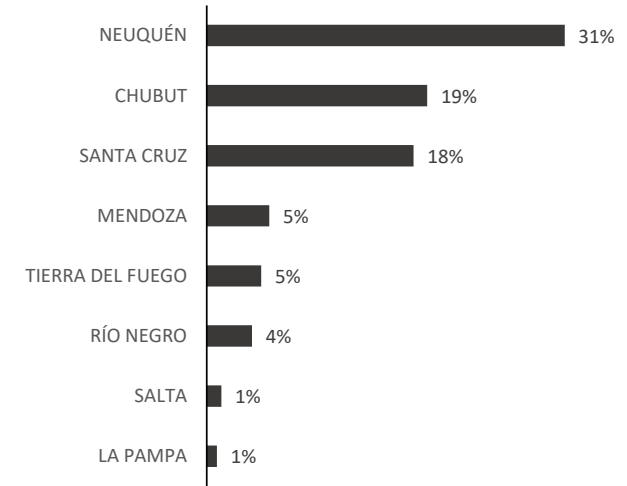


Regalías Hidrocarburíferas
Acumulado a noviembre 2025

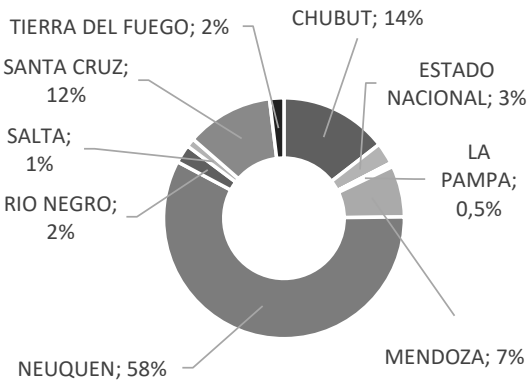


Regalías Hidrocarburíferas	2015	2016	2017	2018	2019	2020	2021	2022	2023	2024*
% PBI	0,31%	0,34%	0,29%	0,41%	0,42%	0,34%	0,40%	0,41%	0,41%	0,42%
% Ingresos Totales Provinciales	1,79%	1,93%	1,59%	2,30%	2,48%	1,87%	2,31%	2,32%	2,39%	2,65%
% Ingresos Totales de Provincias Productoras	9,62%	10,86%	9,04%	12,34%	13,00%	10,26%	12,27%	12,56%	12,59%	13,50%

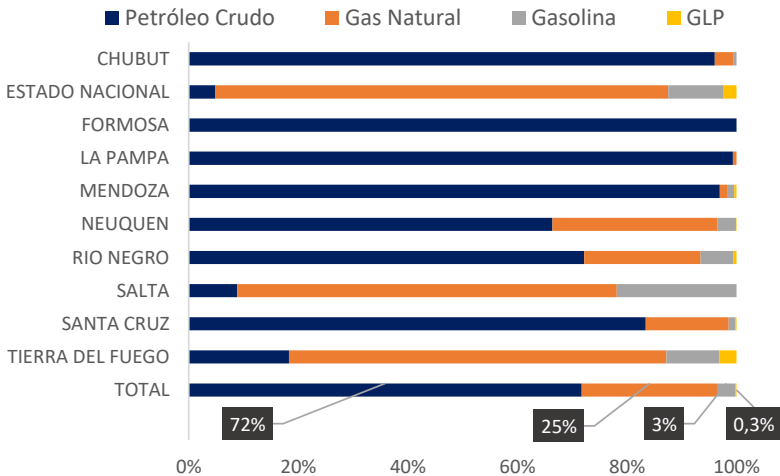
Regalías sobre Ingresos totales de las provincias productoras. Año 2024*



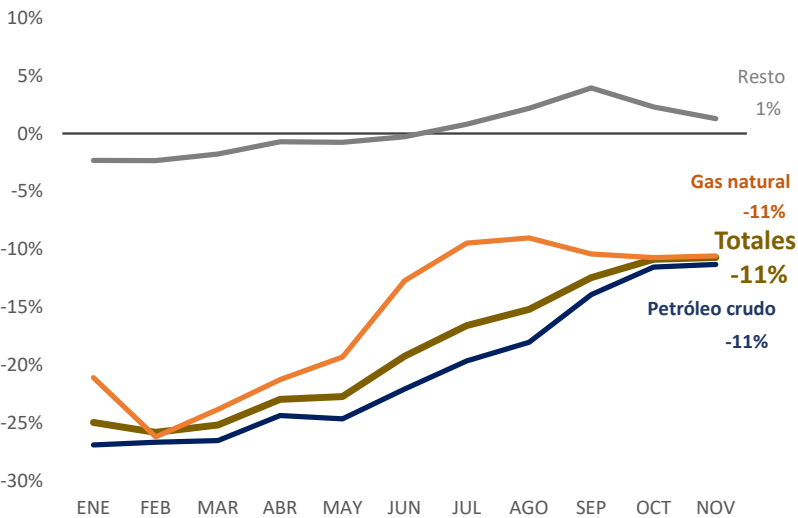
Regalías totales por jurisdicción. Año 2024



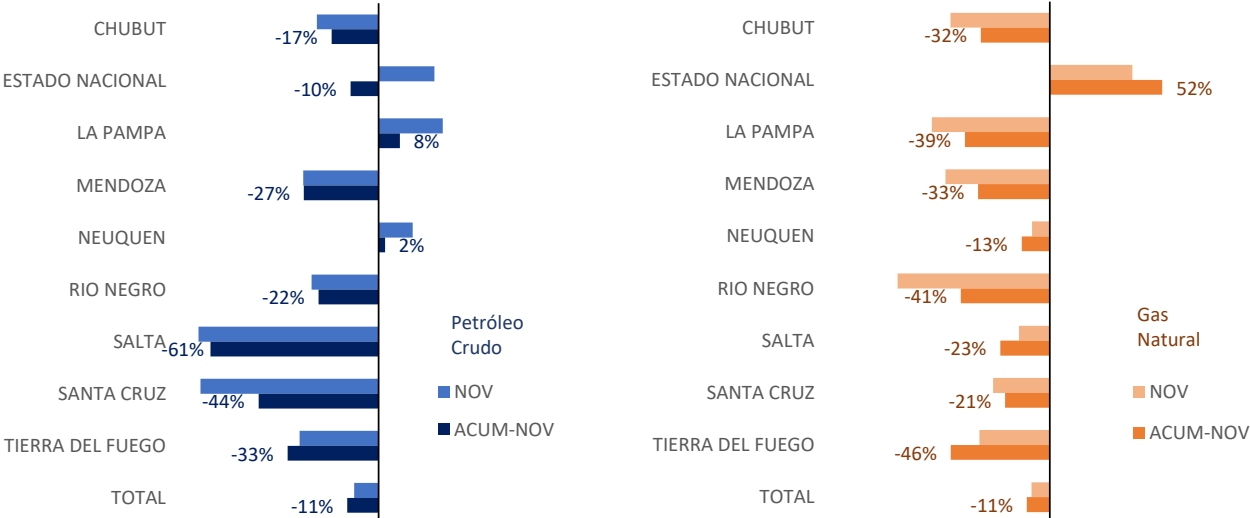
Regalías por tipo de combustible y jurisdicción. Año 2024



Regalías por tipo de combustible. Variación acumulada a/a a valores constantes



Regalías de Petróleo Crudo y Gas Natural por jurisdicción. Variación acumulada y mensual a/a a valores constantes



Fuente: Secretaría de Energía, Secretaría de Hacienda. Ministerio de Economía de la Nación. Tipo de cambio divisa vendedor BNA. IPC: INDEC. *2024: provisorio

Regalías Hidrocarburíferas

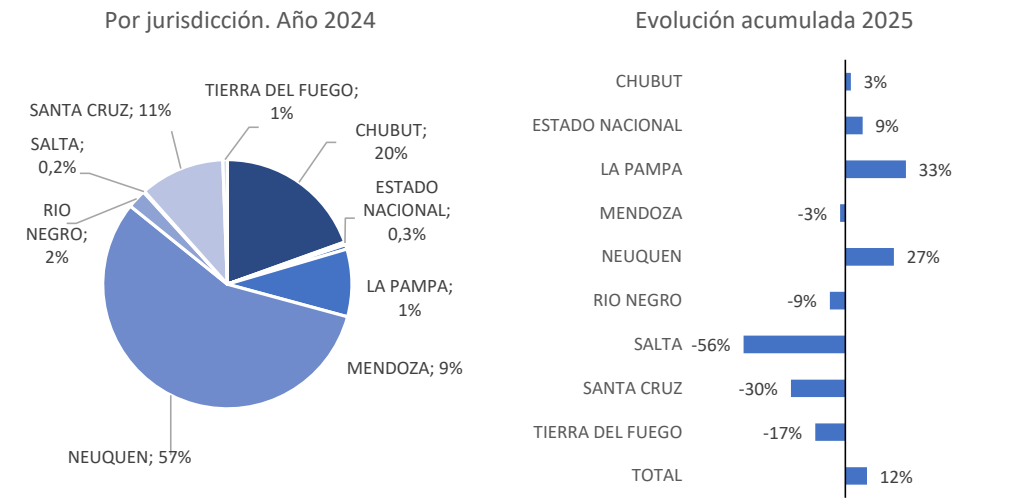
Análisis de precios y producción computable de Petróleo Crudo y Gas Natural

Acumulado a noviembre 2025



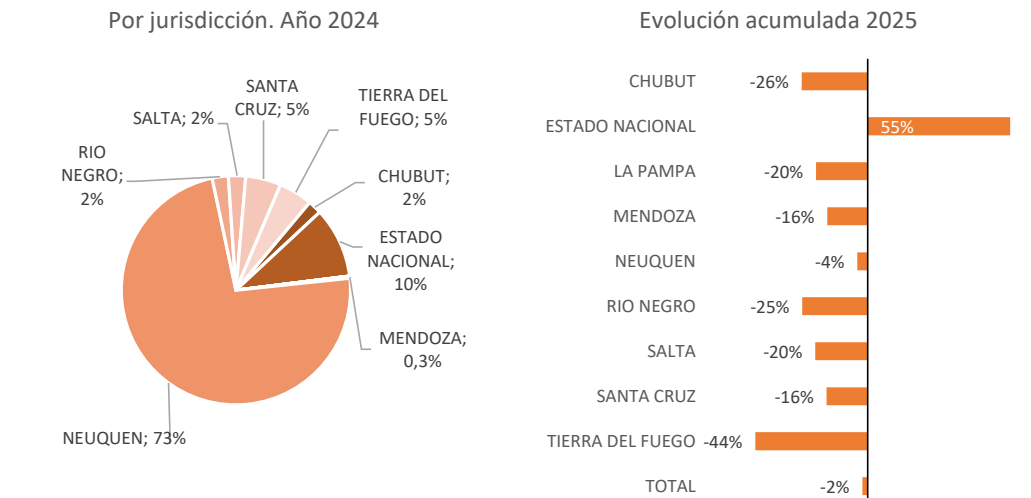
Petróleo Crudo

Producción computable

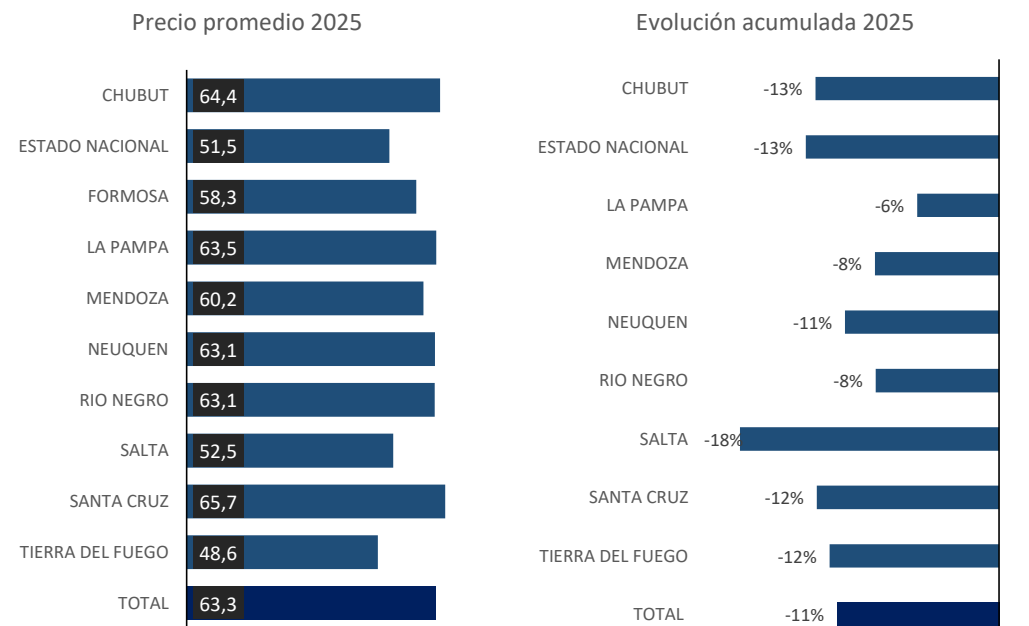


Gas Natural

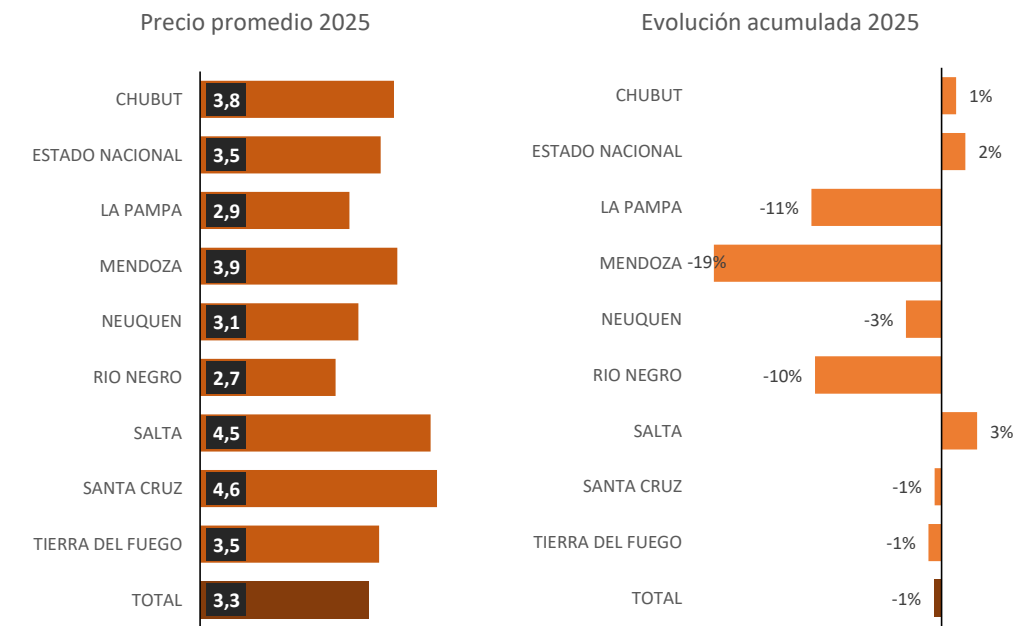
Producción computable



Precio local (USD/barril)



Precio local (USD/MMBTU)



Fuente: Secretaría de Energía, Secretaría de Hacienda. Ministerio de Economía de la Nación. Tipo de cambio divisa vendedor BNA. IPC: INDEC.

Regalías Hidrocarburíferas

Fuentes, normativa y aclaraciones metodológicas



Fuentes estadísticas

Regalías, Precios, Producción	SE	https://www.energia.gob.ar/contenidos/verpagina.php?idpagina=3181
Recursos Provinciales	DNAP	https://www.economia.gob.ar/dnap/ejecuciones.html
IPC	INDEC	https://www.indec.gob.ar/
PBI	INDEC	https://www.indec.gob.ar/
Tipo de cambio	BNA	https://www.bna.com.ar/Personas#divisas

Fuentes normativas

Ley 17.319 texto actualizado	https://servicios.infoleg.gob.ar/infolegInternet/verNorma.do?id=16078
Decreto 1671/1969 reglamentario de la Ley 17.319	https://servicios.infoleg.gob.ar/infolegInternet/anexos/225000-229999/228310/norma.htm
Resolución SE 188/1993	https://mepriv.mecon.gob.ar/Normas/188-93.htm
Decreto 488/2020	https://servicios.infoleg.gob.ar/infolegInternet/verNorma.do?id=337678

Aclaraciones normativas

- A los efectos del cómputo necesario para el pago de regalías, el precio de los hidrocarburos corresponde al valor en boca de pozo declarado mensualmente por el permisionario y/o concesionario, sujeto a descuentos de gastos para la puesta en condición comercial, y los fletes. Cuando la autoridad de aplicación nacional o provincial, según corresponda, considere que el precio de venta informado por el permisionario y/o concesionario no refleja el precio real de mercado, deberá formular las objeciones que considere pertinente.
- El tipo de cambio considerado es el tipo de cambio divisa vendedor del Banco de la Nación Argentina según Resolución SE N° 188/1993

Aclaraciones metodológicas

- Las recaudación por regalías informada por la Secretaría de Energía de la Nación puede diferir de lo informado por las provincias en el Esquema AIF.