

Total de Recursos Tributarios

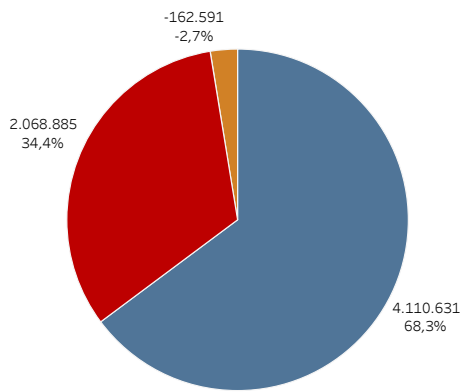
En millones de pesos y variación porcentual año contra año

Recurso	Recaudación mensual			Recaudación acumulada		
	Feb-2026	Feb-2025	Var a/a	2 meses 2026	2 meses 2025	Var a/a
TOTAL RECURSOS TRIBUTARIOS	16.231.830	13.520.837	20,1%	34.569.455	28.552.530	21,1%
1 - IMPUESTOS	11.068.927	9.130.366	21,2%	22.908.977	18.798.346	21,9%
Ganancias	3.432.249	2.615.716	31,2%	6.836.223	5.185.736	31,8%
Ganancias DGI	3.249.553	2.350.308	38,3%	6.429.628	4.635.392	38,7%
Ganancias DGA	182.695	265.408	-31,2%	406.596	550.344	-26,1%
IVA	5.405.501	4.755.088	13,7%	11.618.746	10.092.807	15,1%
IVA DGI	3.961.513	3.084.778	28,4%	8.496.950	6.626.776	28,2%
Devoluciones (-)	0	-50.000	-100,0%	-45.000	-119.000	-62,2%
IVA DGA	1.443.987	1.720.311	-16,1%	3.166.796	3.585.032	-11,7%
Reintegros (-)	0	-50.000	-100,0%	-45.000	-118.200	-61,9%
Internos Coparticipados	335.801	302.697	10,9%	682.080	623.964	9,3%
Otros coparticipados	28.535	18.050	58,1%	60.653	38.012	59,6%
Total Combustibles	535.964	339.280	58,0%	870.558	602.194	44,6%
Bienes Personales	77.607	67.601	14,8%	132.356	115.556	14,5%
Créditos y Débitos en Cta. Cte.	1.221.839	995.684	22,7%	2.629.757	2.063.354	27,5%
Impuesto PAIS	68	-5.096	-101,3%	211	-4.132	-105,1%
Regularización de Activos	24	15.281	-99,8%	53	25.597	-99,8%
Otros impuestos	31.340	76.065	-58,8%	123.340	173.457	-28,9%
2 - DERECHOS S/ COM. EXT.	878.382	996.504	-11,9%	1.876.656	2.039.248	-8,0%
Derechos de Exportación	434.294	541.000	-19,7%	861.129	1.085.857	-20,7%
Derechos de Importación y Otros	444.088	455.504	-2,5%	1.015.528	953.390	6,5%
3 - AP. Y CONT. A LA SEG. SOCIAL	4.284.520	3.393.967	26,2%	9.783.822	7.714.937	26,8%
Aportes Personales	1.587.561	1.278.772	24,1%	3.675.499	2.935.626	25,2%
Contribuciones Patronales	2.656.282	2.091.510	27,0%	6.017.637	4.719.303	27,5%
Otros ingresos Seguridad Social	112.029	77.190	45,1%	216.828	148.322	46,2%
Otros SIPA (-)	-71.351	-53.505	33,4%	-126.142	-88.314	42,8%

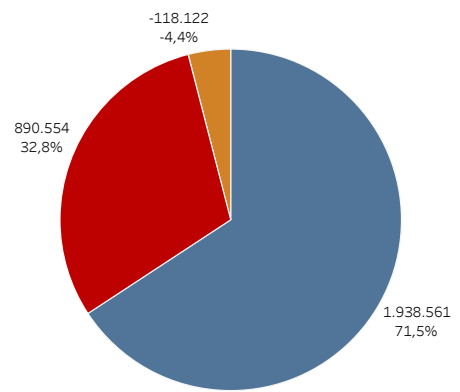
Composición de la variación nominal interanual de la recaudación

En millones de pesos y en porcentaje

Acumulado a Febrero 2026



Febrero 2026



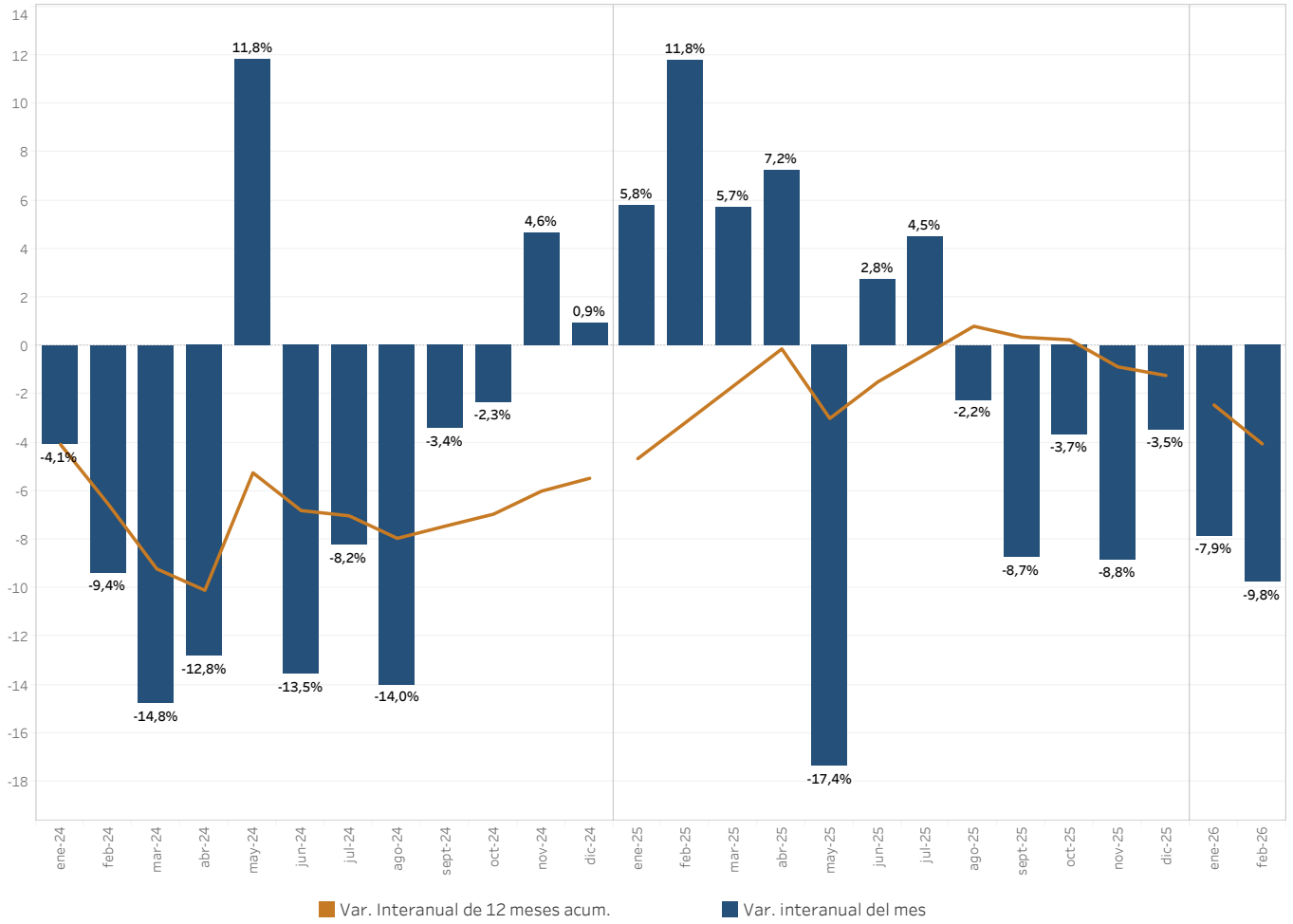
■ 1 - IMPUESTOS

■ 2 - DERECHOS S/ COM. EXT.

■ 3 - AP. Y CONT. A LA SEG. SOCIAL

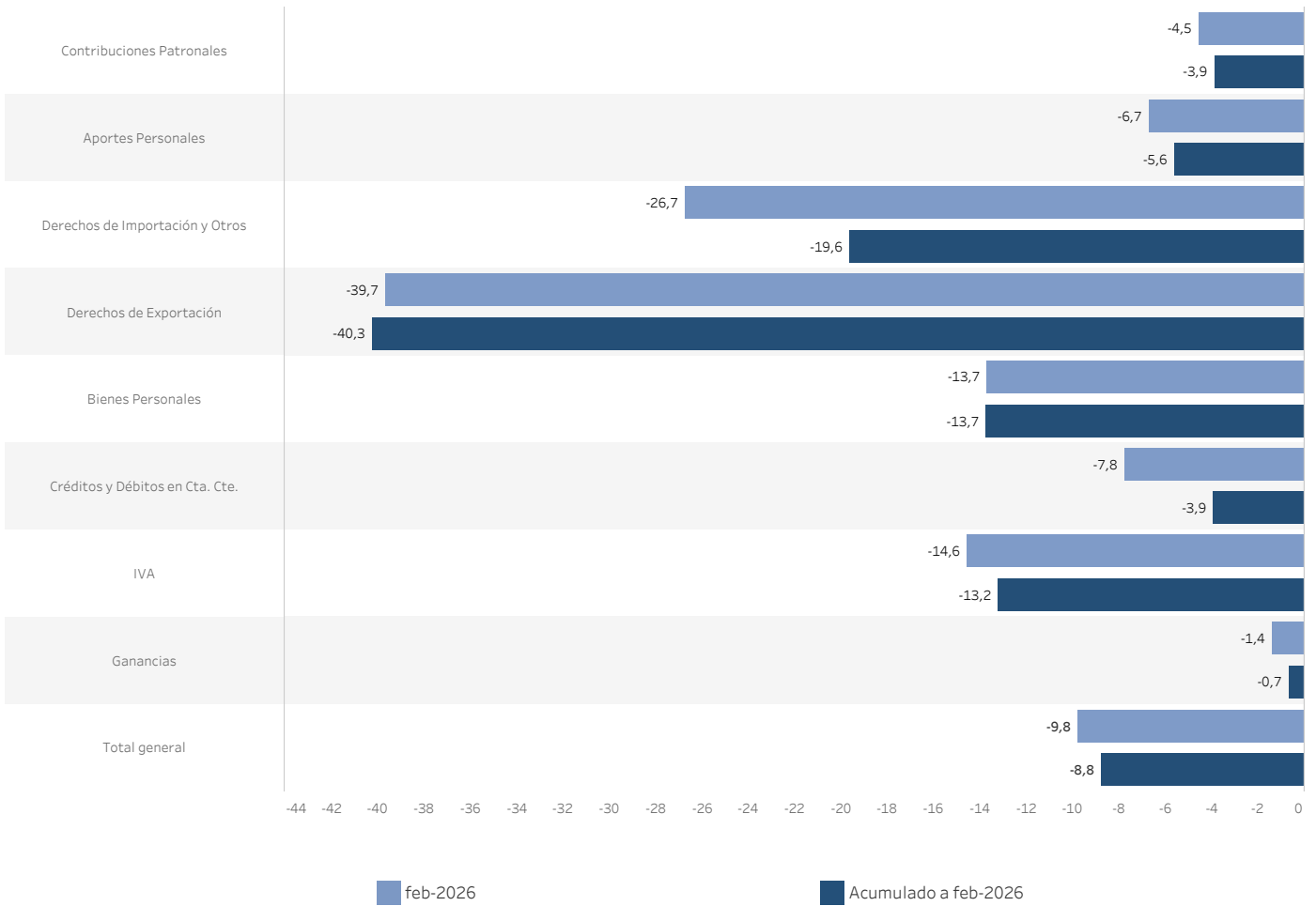
Variación real interanual y doce meses acumulados

En porcentaje



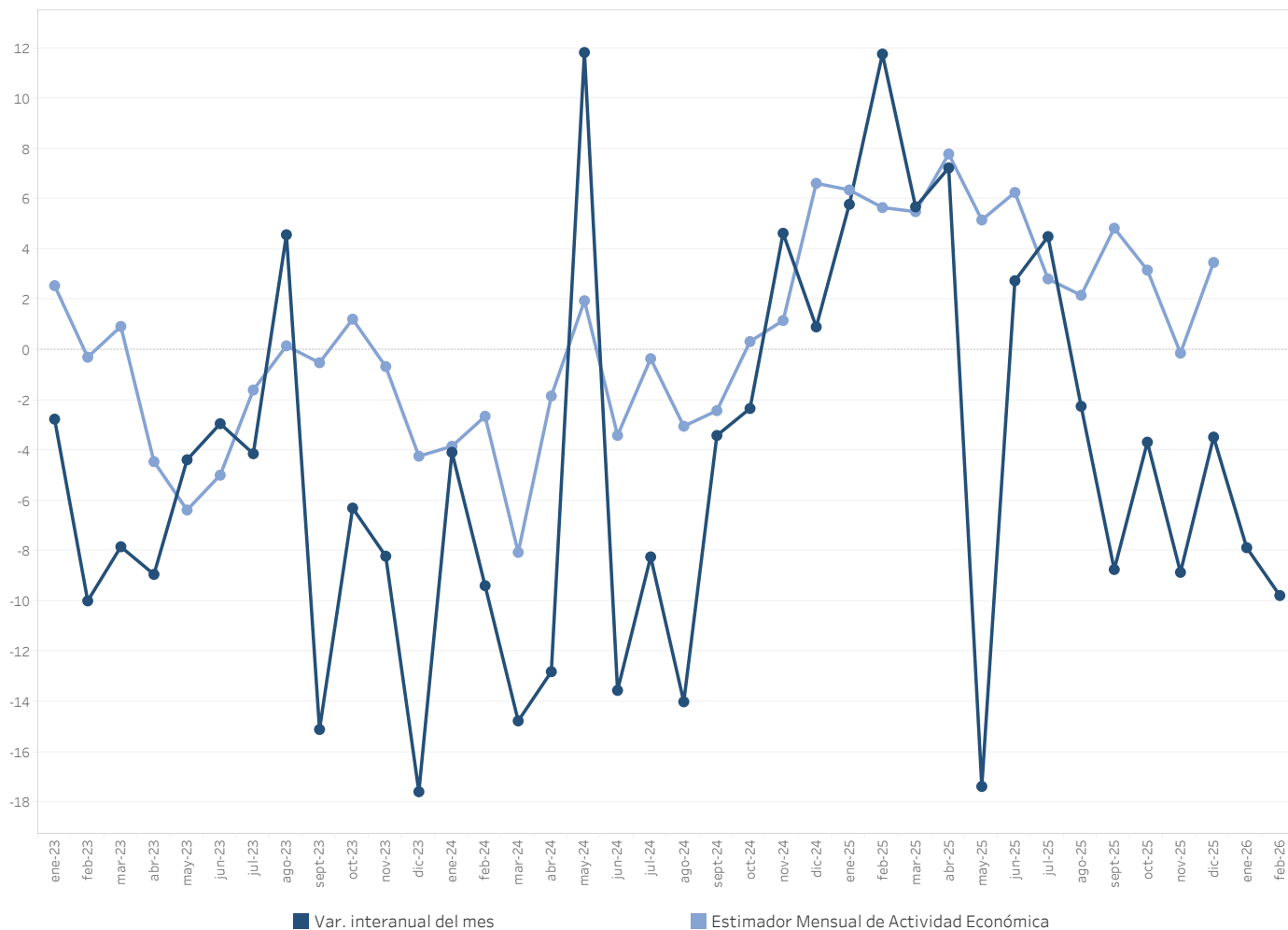
Recaudación real de los principales tributos

En porcentaje año contra año



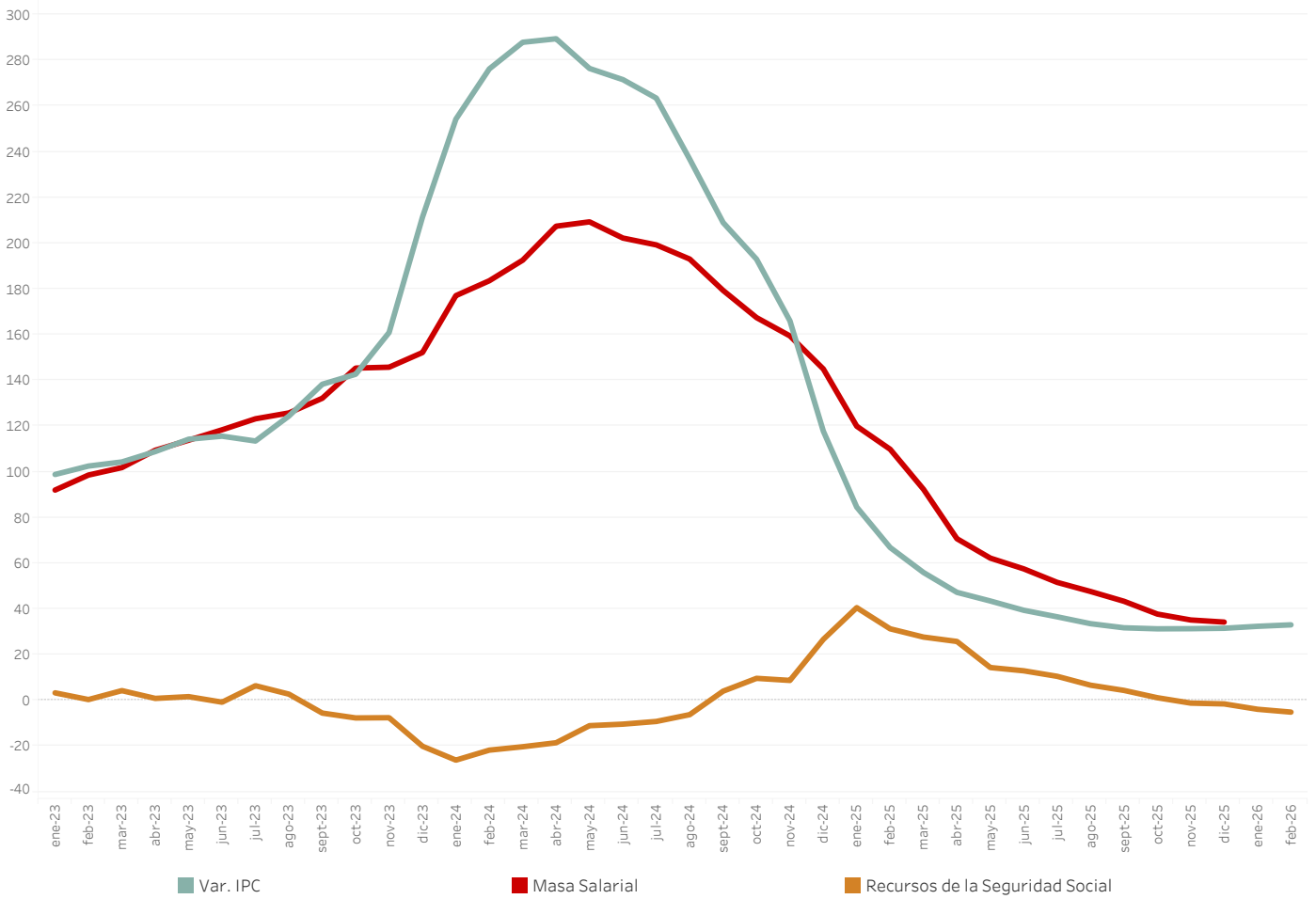
Recaudación real y EMAE

Variación porcentual año contra año



Masa salarial y recaudación de la Seguridad Social

Variación porcentual año contra año



Derechos de Exportación y precios de Materias Primas

Millones de pesos ajustado por inflación e índice de materias primas enero 2018 = 100

