

Total de Recursos Tributarios

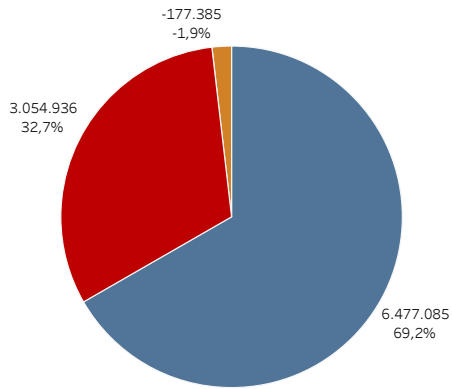
En millones de pesos y variación porcentual año contra año

| Recurso | Recaudación mensual | | | Recaudación acumulada | | |
|---|---------------------|-------------------|--------------|-----------------------|-------------------|--------------|
| | Mar-2026 | Mar-2025 | Var a/a | 3 meses 2026 | 3 meses 2025 | Var a/a |
| TOTAL RECURSOS TRIBUTARIOS | 16.071.028 | 12.733.317 | 26,2% | 50.640.483 | 41.285.847 | 22,7% |
| 1 - IMPUESTOS | 10.615.076 | 8.248.622 | 28,7% | 33.524.052 | 27.046.967 | 23,9% |
| Ganancias | 2.609.519 | 2.227.922 | 17,1% | 9.445.743 | 7.413.658 | 27,4% |
| Ganancias DGI | 2.403.939 | 2.043.063 | 17,7% | 8.833.566 | 6.678.455 | 32,3% |
| Ganancias DGA | 205.581 | 184.859 | 11,2% | 612.177 | 735.203 | -16,7% |
| IVA | 5.619.607 | 4.367.981 | 28,7% | 17.238.353 | 14.460.788 | 19,2% |
| IVA DGI | 4.019.511 | 3.033.538 | 32,5% | 12.516.461 | 9.660.314 | 29,6% |
| Devoluciones (-) | -63.000 | -62.000 | 1,6% | -108.000 | -181.000 | -40,3% |
| IVA DGA | 1.663.096 | 1.396.442 | 19,1% | 4.829.892 | 4.981.474 | -3,0% |
| Reintegros (-) | -66.000 | -40.000 | 65,0% | -111.000 | -158.200 | -29,8% |
| Internos Coparticipados | 314.805 | 275.966 | 14,1% | 996.885 | 899.931 | 10,8% |
| Otros coparticipados | 37.163 | 17.752 | 109,3% | 97.816 | 55.764 | 75,4% |
| Total Combustibles | 532.739 | 297.945 | 78,8% | 1.403.296 | 900.140 | 55,9% |
| Bienes Personales | 37.465 | 31.225 | 20,0% | 169.820 | 146.781 | 15,7% |
| Créditos y Débitos en Cta. Cte. | 1.304.386 | 942.729 | 38,4% | 3.934.143 | 3.006.083 | 30,9% |
| Impuesto PAIS | 68 | -1.236 | -105,5% | 279 | -5.368 | -105,2% |
| Regularización de Activos | -99 | 7.707 | -101,3% | -46 | 33.304 | -100,1% |
| Otros impuestos | 225.424 | 120.630 | 86,9% | 348.764 | 294.086 | 18,6% |
| 2 - DERECHOS S/ COM. EXT. | 1.004.708 | 1.019.502 | -1,5% | 2.881.364 | 3.058.749 | -5,8% |
| Derechos de Exportación | 503.612 | 589.467 | -14,6% | 1.364.741 | 1.675.324 | -18,5% |
| Derechos de Importación y Otros | 501.096 | 430.035 | 16,5% | 1.516.623 | 1.383.425 | 9,6% |
| 3 - AP. Y CONT. A LA SEG. SOCIAL | 4.451.245 | 3.465.194 | 28,5% | 14.235.067 | 11.180.131 | 27,3% |
| Aportes Personales | 1.653.339 | 1.302.099 | 27,0% | 5.328.838 | 4.237.725 | 25,7% |
| Contribuciones Patronales | 2.756.939 | 2.133.353 | 29,2% | 8.774.576 | 6.852.656 | 28,0% |
| Otros ingresos Seguridad Social | 118.146 | 81.365 | 45,2% | 334.974 | 229.687 | 45,8% |
| Otros SIPA (-) | -77.179 | -51.624 | 49,5% | -203.321 | -139.938 | 45,3% |

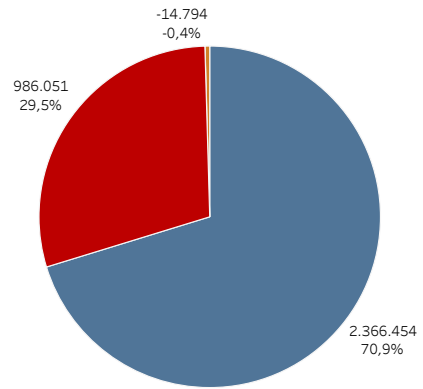
Composición de la variación nominal interanual de la recaudación

En millones de pesos y en porcentaje

Acumulado a Marzo 2026



Marzo 2026



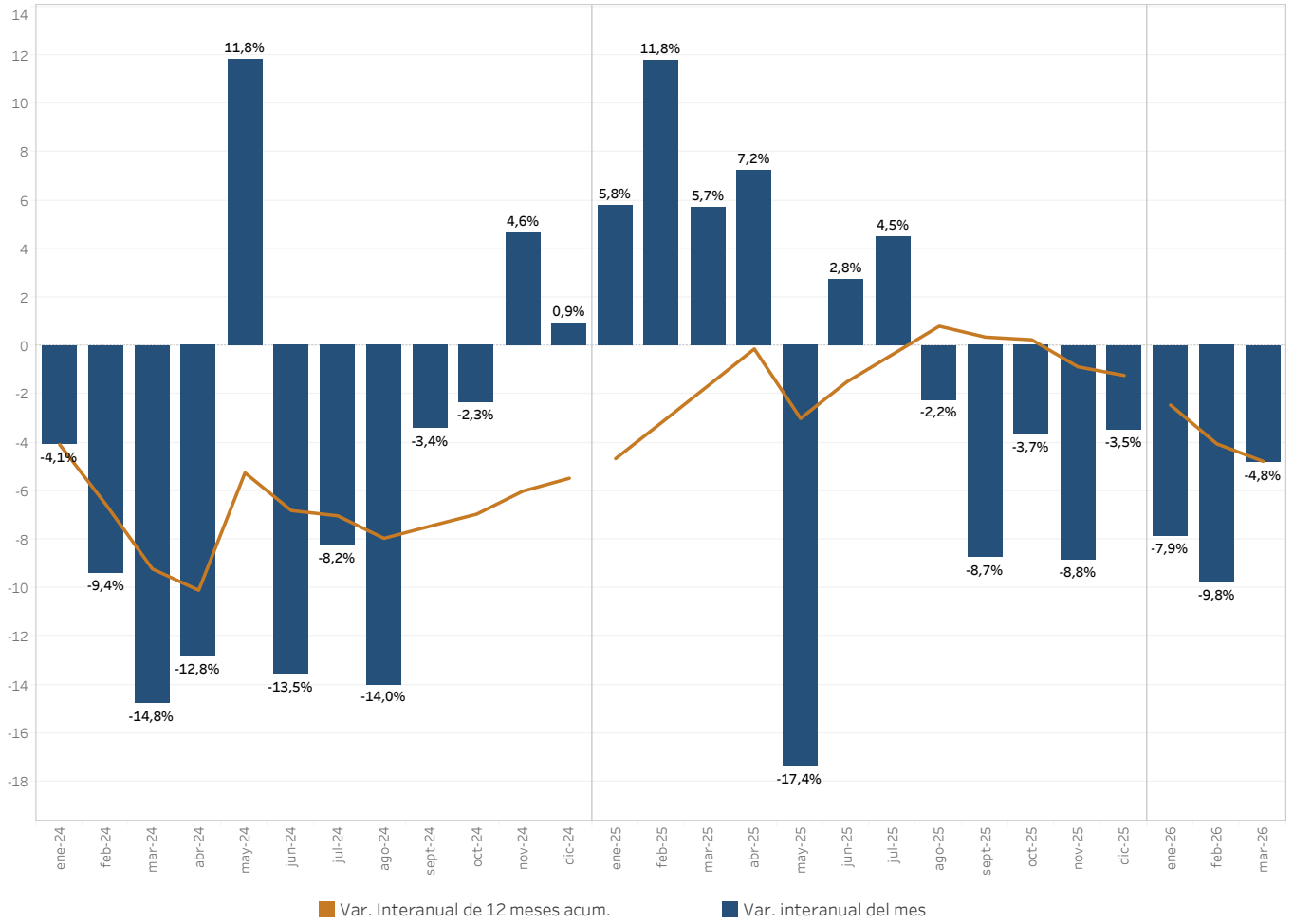
■ 1 - IMPUESTOS

■ 2 - DERECHOS S/ COM. EXT.

■ 3 - AP. Y CONT. A LA SEG. SOCIAL

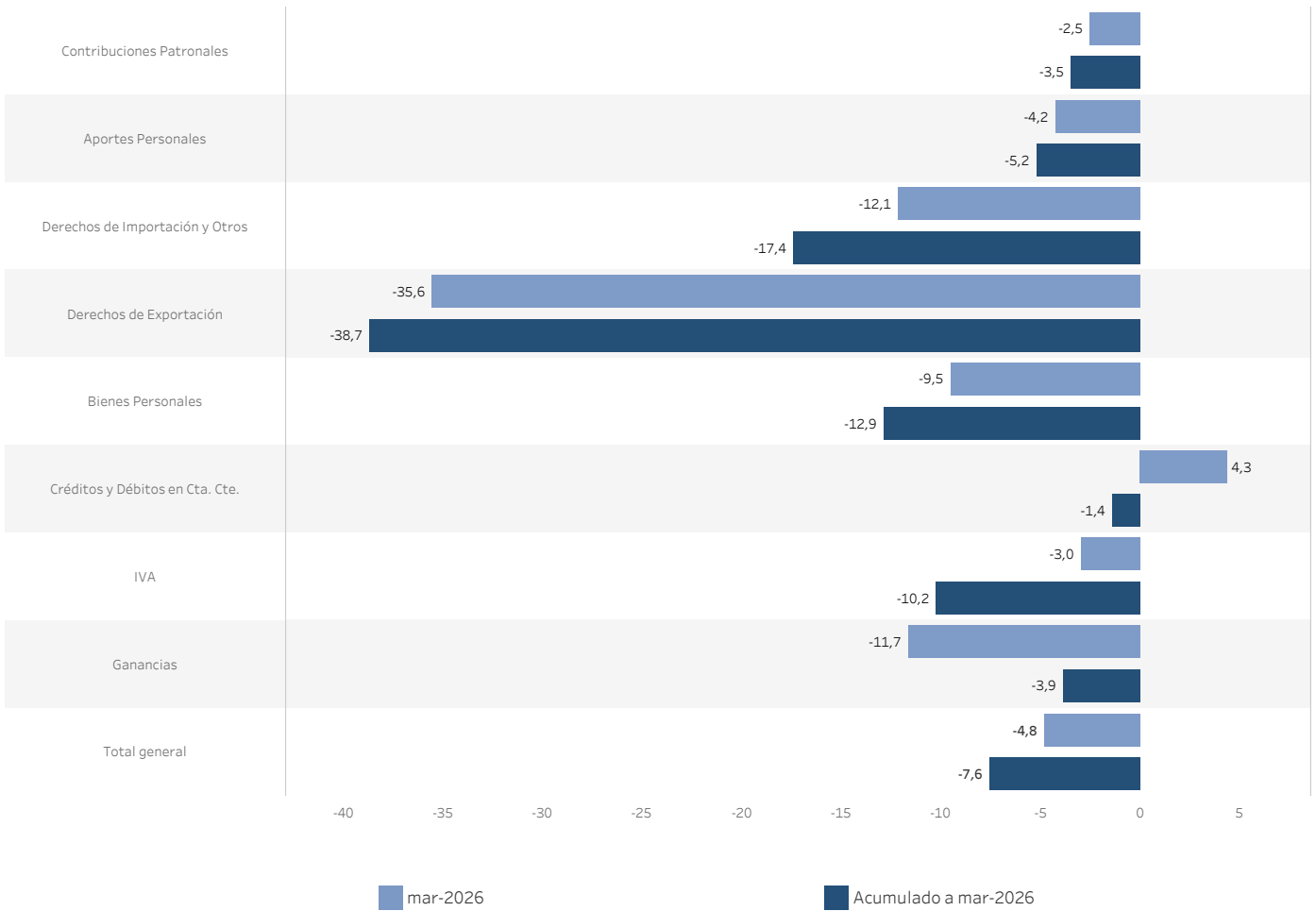
Variación real interanual y doce meses acumulados

En porcentaje



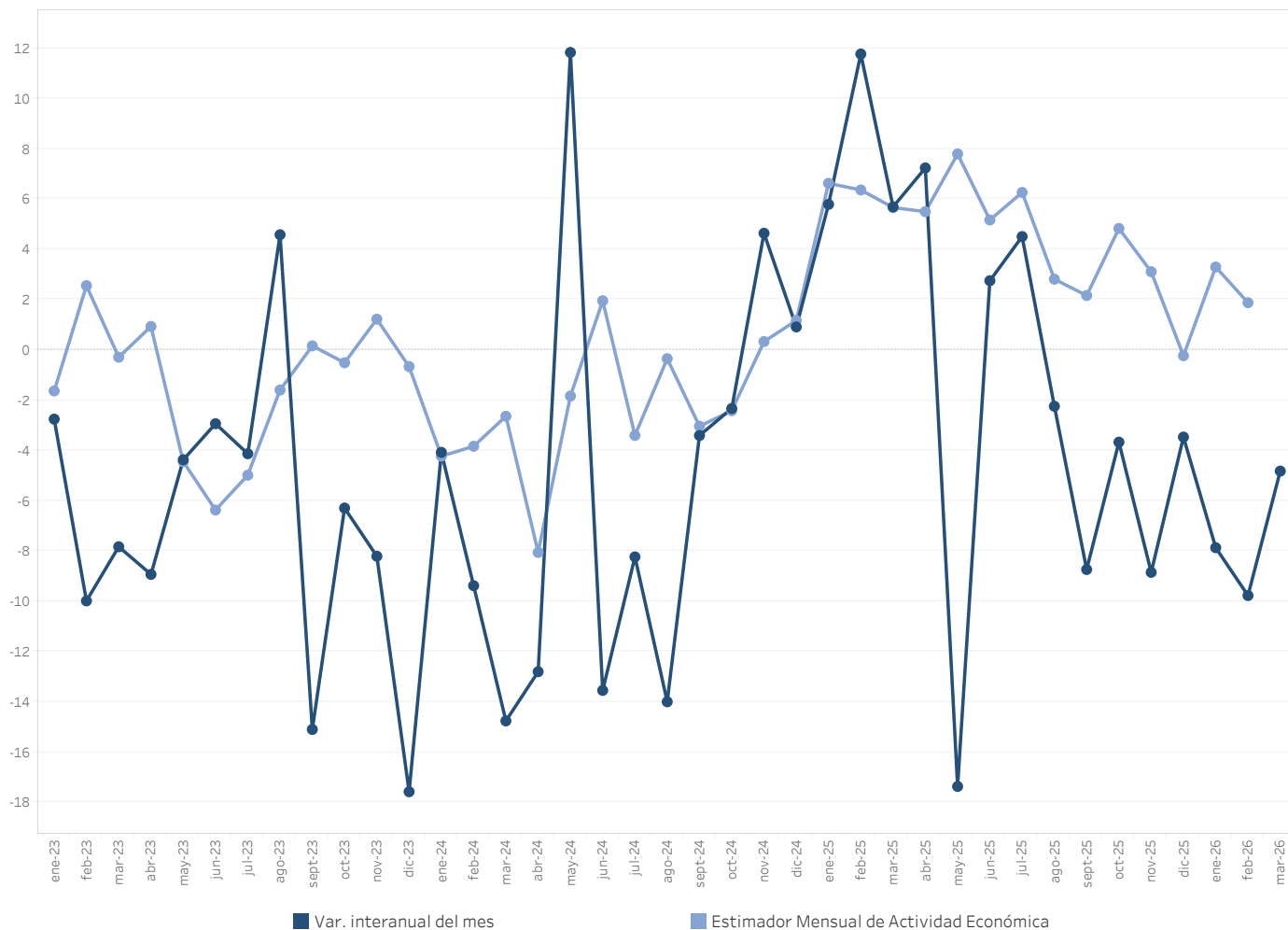
Recaudación real de los principales tributos

En porcentaje año contra año



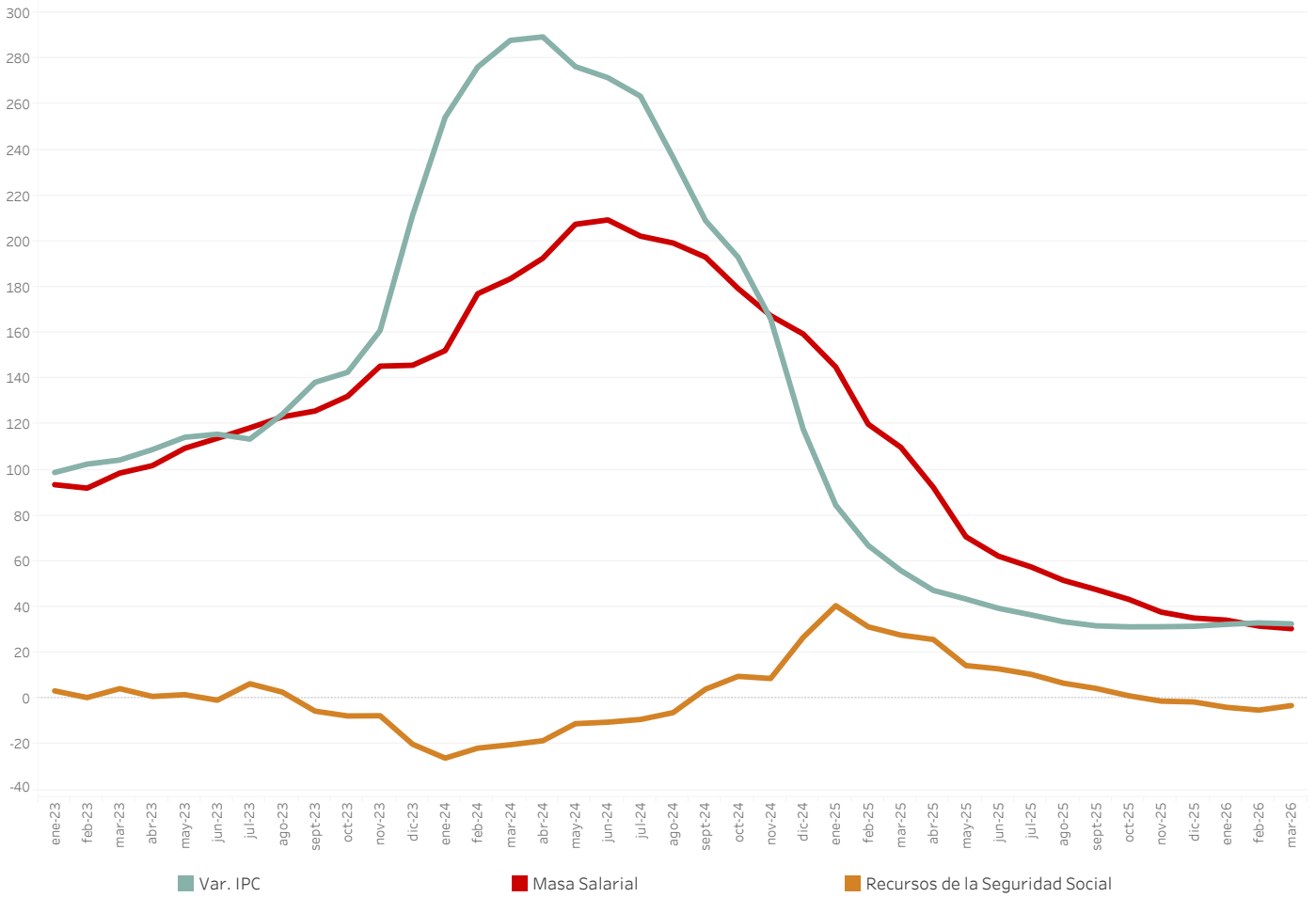
Recaudación real y EMAE

Variación porcentual año contra año



Masa salarial y recaudación de la Seguridad Social

Variación porcentual año contra año



Derechos de Exportación y precios de Materias Primas

Millones de pesos ajustado por inflación e índice de materias primas enero 2018 = 100

