



TRANSFERENCIAS PRESUPUESTARIAS DE LA ADMINISTRACIÓN PÚBLICA NACIONAL A EMPRESAS PÚBLICAS

Acumulado a marzo 2026

- En el primer trimestre de 2026 las transferencias a empresas públicas totalizaron \$0,7 billones, lo que implicó un incremento en términos reales de 43,2% año contra año (a/a), y una participación de 2,0% en el gasto total de la APN.
- El incremento se explicó mayormente por los giros a Energía Argentina S.A. (ENARSA) para la compra de gas devengados en enero por \$0,28 billones, implicando una suba de 793,0% a/a. En contraste, las transferencias a la Sociedad Operadora Ferroviaria S.A., destinadas a cubrir la brecha entre el costo operativo del transporte ferroviario de pasajeros en el AMBA y los ingresos tarifarios, totalizaron \$0,24 billones, con una caída real de 5,2% a/a.
- Casi el 80% de las transferencias del primer trimestre de 2026 se centraron en estas dos empresas: ENARSA (41,8%) y Sociedad Operadora Ferroviaria SA (35,0%).
- En los primeros tres meses de 2026 recibieron transferencias 16 empresas públicas, 2 menos que en igual período de 2025.
- Se destaca que en marzo de 2026 las transferencias cayeron 10,6% a/a en términos reales, en contraste con las expansiones reales de enero (162,3% a/a) y febrero (33,8% a/a).
- Del total transferido a marzo de 2026, el 90,9% corresponde a transferencias corrientes y el 9,1% restante a transferencias de capital.
- Al segundo mes de 2026 (última información disponible), el 59,0% del total de los cargos ocupados se concentra en empresas cuya actividad principal es el transporte. Dentro de este grupo, la mayor parte del personal trabaja en empresas dedicadas al transporte ferroviario (59,0%).

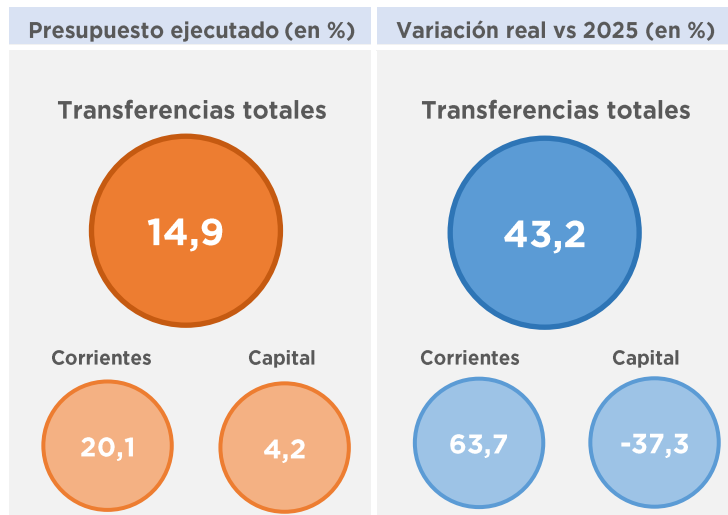


Gráfico 1. Transferencias mensuales

I trim 2025 a I trim 2026, en billones de \$ corrientes

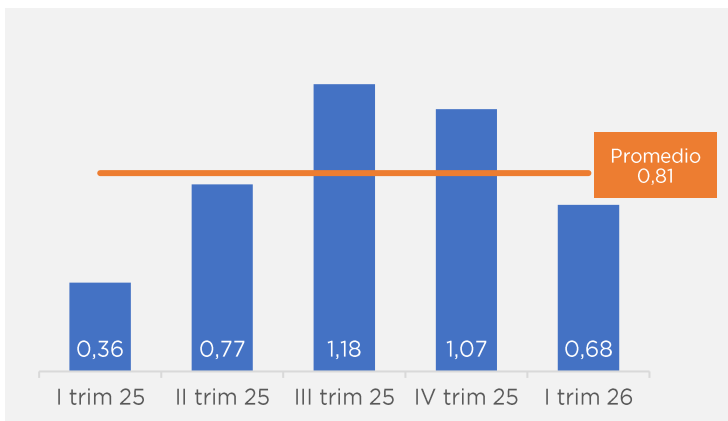


Gráfico 3. Cargos ocupados en Empresas Públicas

Febrero 2026, en cantidad y % de participación

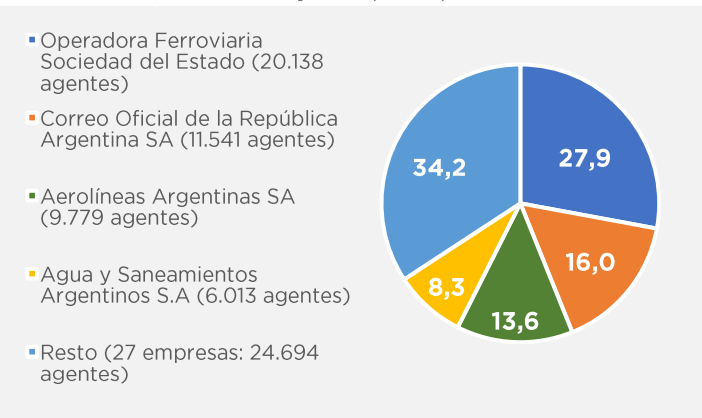
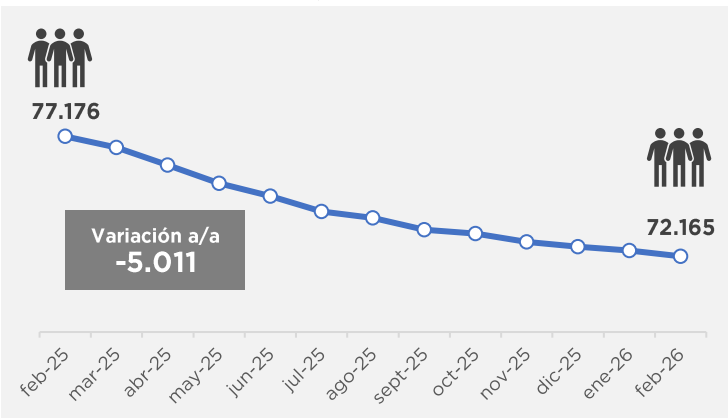


Gráfico 4. Cargos ocupados en Empresas Públicas

Febrero 2025 a febrero 2026, en cantidad



FUENTE: OPC, en base a datos E. Sidif y SIRHU.

Para más información ver monitor en: <https://opc.gob.ar/monitores/monitor-de-transferencias-de-la-administracion-nacional-a-empresas-publicas/>. En el mismo se detalla la evolución de las transferencias corrientes y de capital de la Administración Nacional a empresas públicas no financieras del Estado Nacional. La información se presenta por se presenta en forma sintética, gráfica y actualizada y puede consultarse como un total consolidado o por empresa.