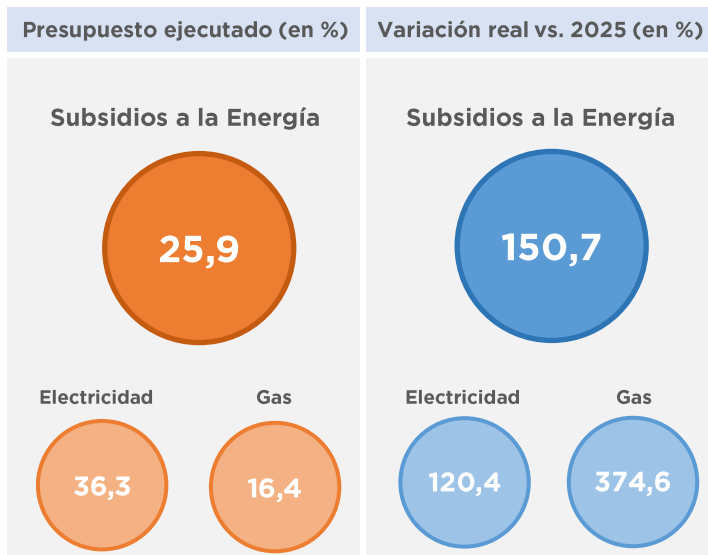




## SUBSIDIOS A LA ENERGÍA DE LA ADMINISTRACIÓN NACIONAL

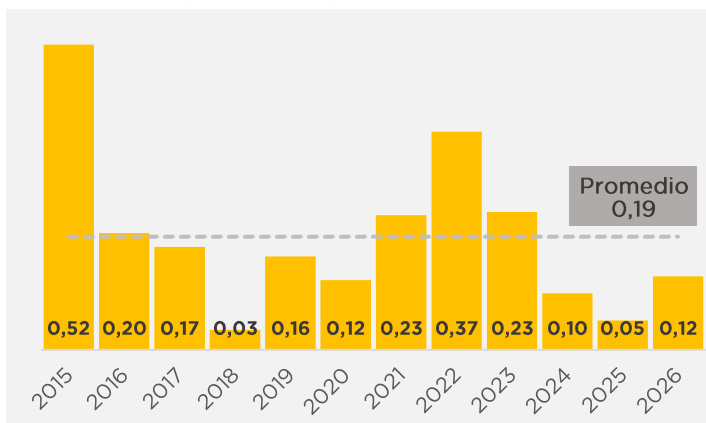
### Primer trimestre de 2026

- En el primer trimestre de 2026 los subsidios a la energía totalizaron \$1,39 billones y se incrementaron 150,7% real respecto del mismo período de 2025.
- Esto se debe a que los subsidios vinculados a la electricidad aumentaron un 120,4% a/a (explicando 64% del incremento), y que los relacionados al gas lo hicieron un 374,6% a/a (37% del aumento).
- En el caso de los subsidios a la electricidad, que se focalizaron mayormente en transferencias a CAMMESA, el aumento se explica por la disminución interanual de la tasa de cobertura del costo con tarifas, que paso de 85% a 74% promedio en el primer trimestre 2026, requiriendo mayores compensaciones para atender la brecha entre costos y tarifas.
- Los subsidios al gas se centraron en transferencias a ENARSA, para solventar la compra de gas, y, en menor medida, al Fondo Fiduciario para Subsidios a Consumos Residenciales de Gas (FFGAS) por la Compensación Tarifaria Zona Fría (Ley 25.565).
- Del total, el 70% correspondió a subsidios a la electricidad y el 27% a subsidios al gas.



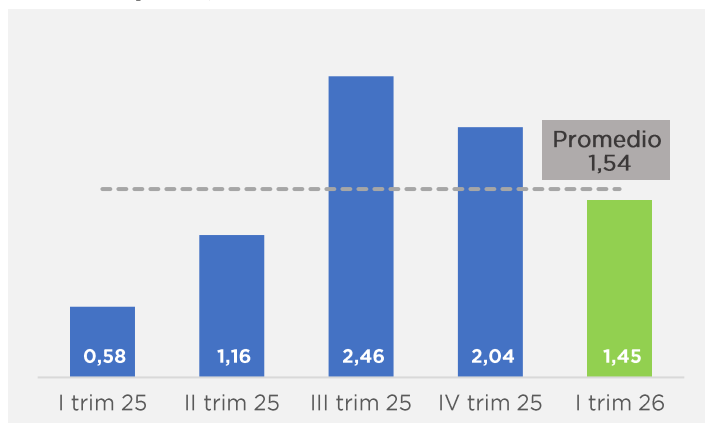
### Gráfico 1. Subsidios a la Energía

Primer trimestre, 2015 a 2026, en % del PIB



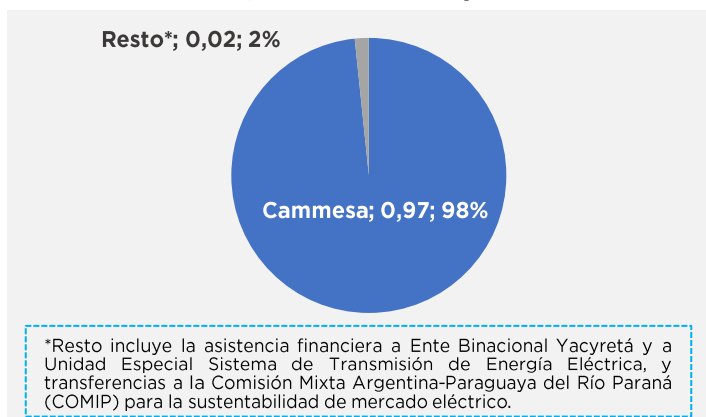
### Gráfico 2. Subsidios a la Energía por trimestre

Años 2025 y 2026, en billones de \$ constantes de marzo 26



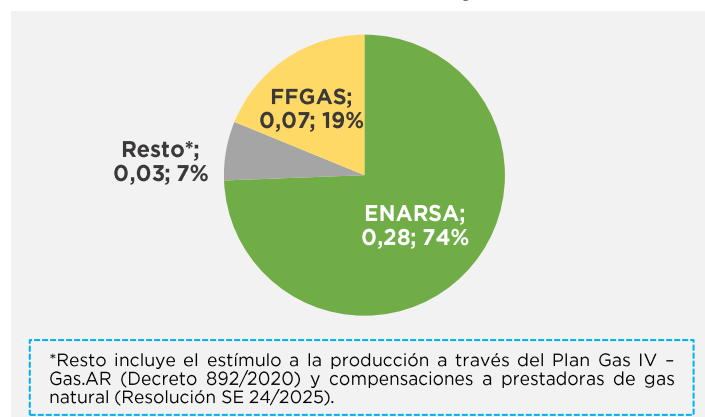
### Gráfico 3. Electricidad

Primer trimestre 2026, en % sobre el total y en billones de \$



### Gráfico 4. Gas

Primer trimestre 2026, en % sobre el total y en billones de \$



FUENTE: OPC, en base a datos E. Sidif.