

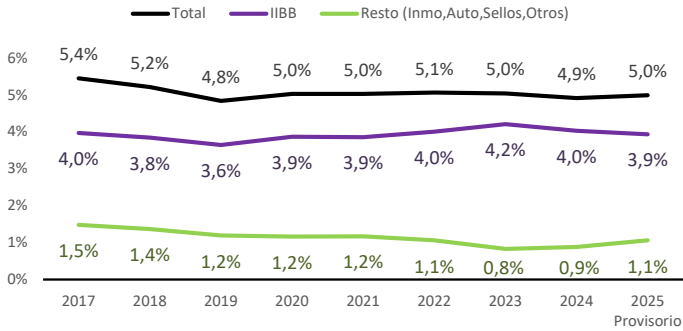
Recaudación Impositiva Provincial

Acumulado a enero 2026

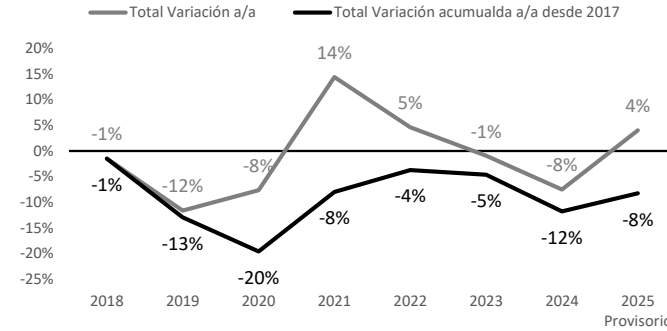
Fecha de elaboración: abril 2026



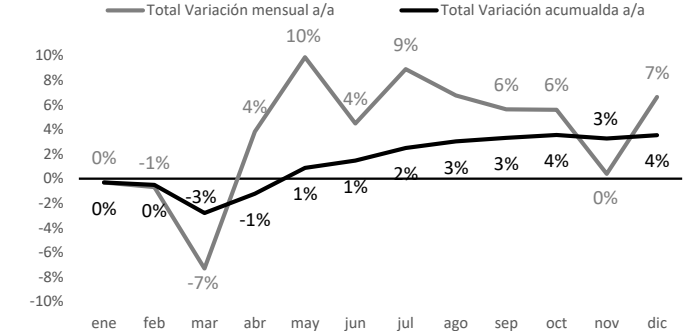
Impuestos provinciales como porcentaje del PBI. Serie 2017-2025



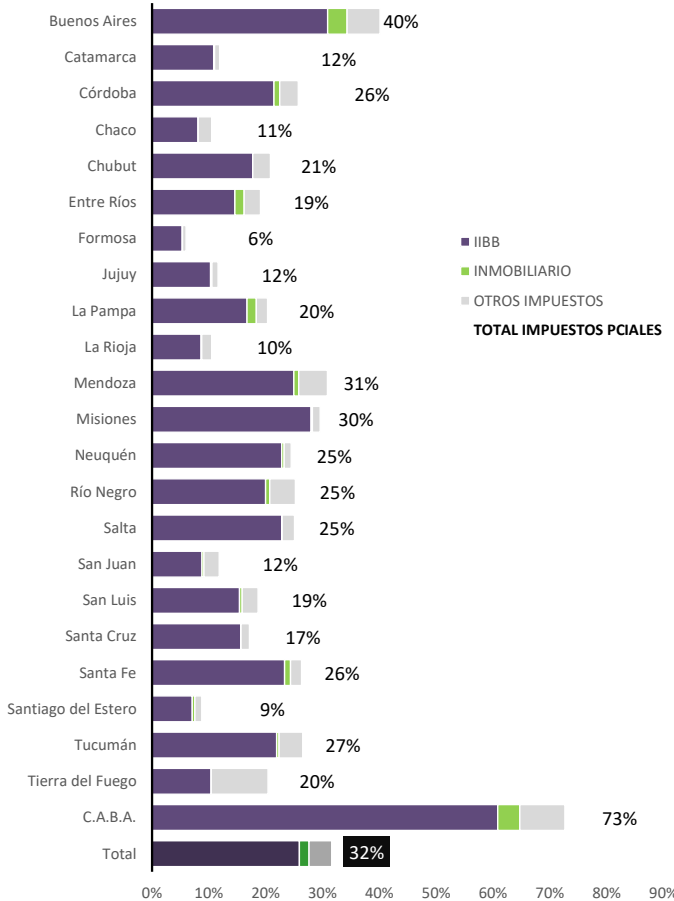
Evolución anual y acumulada a valores constantes. Serie 2017-2025



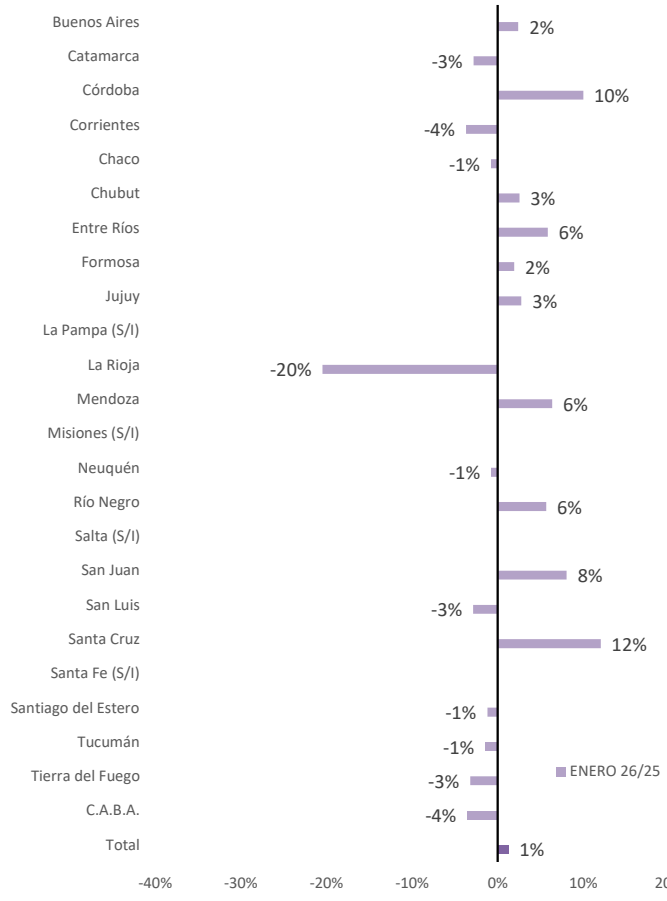
Evolución mensual y acumulada a valores constantes. Año 2025



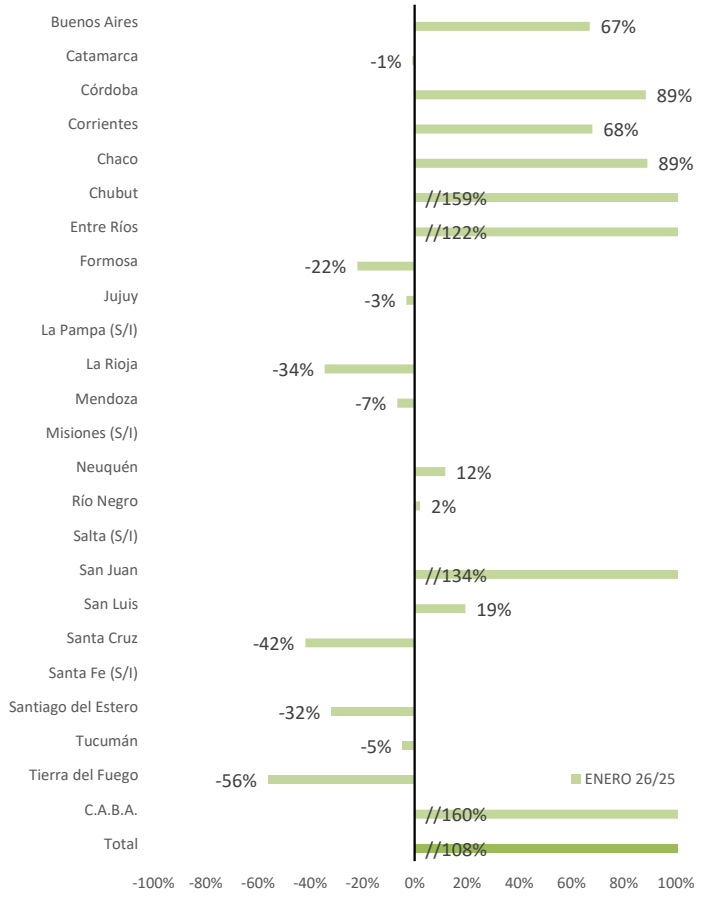
Impuestos provinciales como % de los recursos totales por provincia. Año 2024(*)



INGRESOS BRUTOS: Variación interanual mensual y acumulada a valores constantes



INMOBILIARIO: Variación interanual mensual y acumulada a valores constantes



Fuente: DNAP - Secretaría de Hacienda - Ministerio de Economía de la Nación y Administradoras Tributarias Provinciales.

Aclaraciones metodológicas: Para los indicadores anuales se utiliza la información de los Esquema AIF consolidados por DNAP. (*) 2024 último dato disponible.

Para los indicadores mensuales se utiliza la información mensual proveniente de DNAP y las Administradoras Tributarias Provinciales.

(S/I): Sin información. Las fuentes no arrojan datos de recaudación mensual para la provincia de La Pampa, Misiones, Salta y Santa Fe en el periodo analizado.