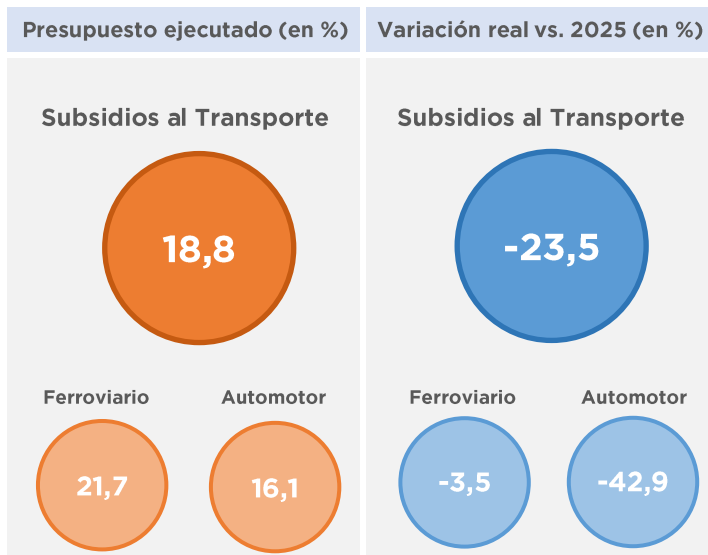




## SUBSIDIOS AL TRANSPORTE DE LA ADMINISTRACIÓN NACIONAL

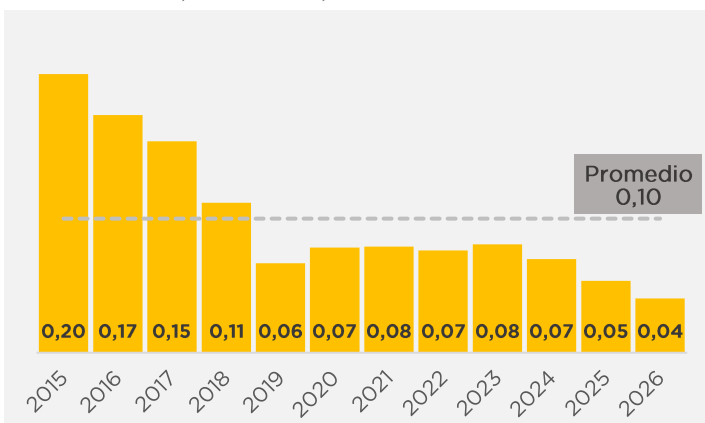
### Primer trimestre de 2026

- En el primer trimestre de 2026 los subsidios al transporte totalizaron \$0,44 billones y se redujeron 23,5% real respecto del mismo período de 2025.
- Esto se debe a que los subsidios vinculados al transporte automotor disminuyeron 42,9% a/a (explicando 93% de la caída), y a que los relacionados al transporte ferroviario cayeron un 3,5% a/a (7% de la reducción).
- La reducción de los subsidios al transporte automotor, que se focalizaron en transferencias al FFSIT (\$0,17 b.), se explica en la actualización pendiente de los cálculos de costos e ingresos medios del sistema, que se fijan por Resolución de la Secretaría de Transporte, por los que se definen las compensaciones tarifarias al transporte automotor de pasajeros del AMBA.
- En ferroviario se centraron en transferencias a Sociedad Operadora Ferroviaria S.A. (SOFSA), destinadas a solventar la diferencia entre el costo operativo del transporte público ferroviario de pasajeros en el AMBA y el cubierto por las tarifas que abonan los usuarios.
- Del total, el 62% correspondió a subsidios al transporte ferroviario y el 38% al transporte automotor.



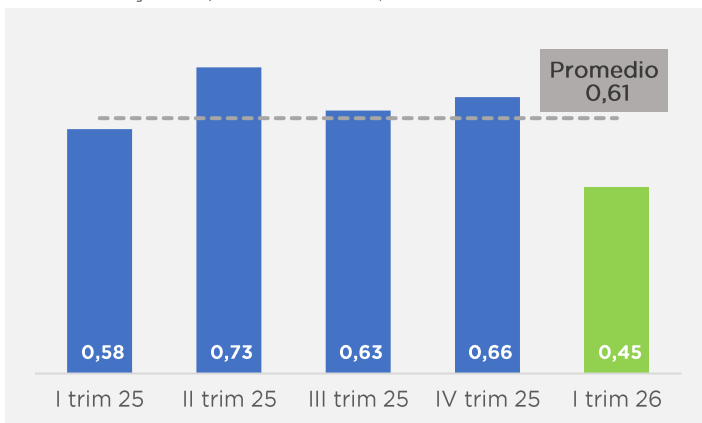
### Gráfico 1. Subsidios al Transporte

Primer trimestre, 2015 a 2026, en % del PIB



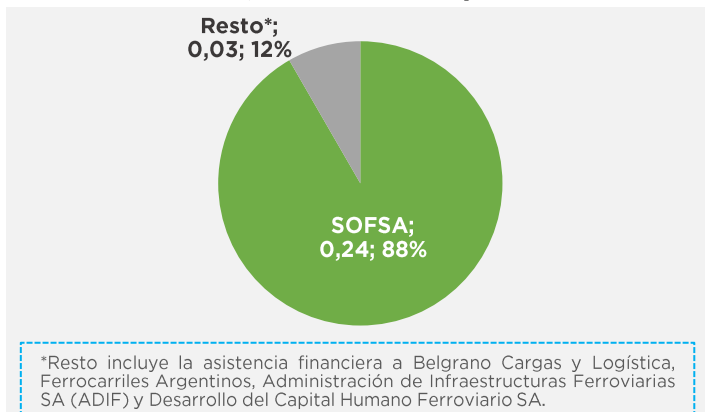
### Gráfico 2. Subs. al Transporte por trimestre

Años 2025 y 2026, en billones de \$ constantes de marzo 26



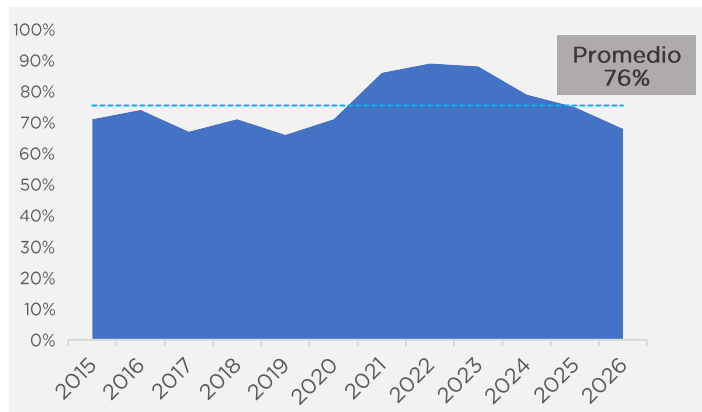
### Gráfico 3. Ferroviario

Primer trimestre 2026, en % sobre el total y en billones de \$



### Gráfico 4. Cobertura con Subs. - Automotor

Primer trimestre, 2015 a 2026, en % sobre el total del costo



FUENTE: OPC, en base a datos E. Sidif.

Para mayor conocimiento ver monitor en: <https://opc.gob.ar/monitores/monitor-de-subsidios-al-transporte-de-la-administracion-nacional/>. En el mismo se encuentra información acerca de la evolución histórica de la ejecución financiera e indicadores vinculados a estos subsidios.