

Total de Recursos Tributarios

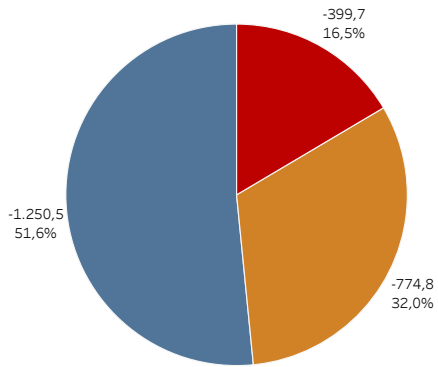
En millones de pesos y variación porcentual año contra año

| Recurso | Recaudación mensual | | | Recaudación acumulada | | |
|---|---------------------|--------------|---------------|-----------------------|---------------|---------------|
| | Abr-2026 | Abr-2025 | Var a/a | 4 meses 2026 | 4 meses 2025 | Var a/a |
| TOTAL RECURSOS TRIBUTARIOS | 8.249 | 8.584 | -3,9% | 33.711 | 36.136 | -6,7% |
| 1 - IMPUESTOS | 5.539 | 5.593 | -1,0% | 22.391 | 23.641 | -5,3% |
| Ganancias | 1.487 | 1.537 | -3,3% | 6.242 | 6.484 | -3,7% |
| Ganancias DGI | 1.365 | 1.412 | -3,4% | 5.812 | 5.867 | -0,9% |
| Ganancias DGA | 122 | 125 | -2,3% | 430 | 617 | -30,3% |
| IVA | 2.868 | 2.958 | -3,0% | 11.532 | 12.611 | -8,6% |
| IVA DGI | 2.048 | 2.075 | -1,3% | 8.341 | 8.521 | -2,1% |
| Devoluciones (-) | -26 | -38 | -30,7% | -80 | -158 | -49,5% |
| IVA DGA | 846 | 920 | -8,1% | 3.271 | 4.249 | -23,0% |
| Reintegros (-) | -37,9 | -18,2 | 108,4% | -93 | -124 | -24,9% |
| Internos Coparticipados | 134,5 | 170,5 | -21,1% | 636 | 771 | -17,6% |
| Otros coparticipados | 15,0 | 13,0 | 14,8% | 64 | 50 | 27,4% |
| Total Combustibles | 278,0 | 211,3 | 31,6% | 980 | 810 | 20,9% |
| Bienes Personales | 31,2 | 36,9 | -15,4% | 117 | 135 | -13,6% |
| Créditos y Débitos en Cta. Cte. | 676,1 | 662,1 | 2,1% | 2.653 | 2.667 | -0,5% |
| Impuesto PAIS | 0,1 | -0,3 | -119,4% | 0 | -4 | -105,2% |
| Regularización de Activos | 0,0 | 4,0 | -100,6% | 0 | 26 | -100,2% |
| Otros impuestos | 87,5 | 18,3 | 377,0% | 260 | 214 | 21,9% |
| 2 - DERECHOS S/ COM. EXT. | 551,2 | 734,4 | -24,9% | 1.998 | 2.773 | -27,9% |
| Derechos de Exportación | 272,4 | 415,6 | -34,5% | 956 | 1.531 | -37,5% |
| Derechos de Importación y Otros | 278,9 | 318,8 | -12,5% | 1.041 | 1.242 | -16,1% |
| 3 - AP. Y CONT. A LA SEG. SOCIAL | 2.158 | 2.257 | -4,4% | 9.322 | 9.721 | -4,1% |
| Aportes Personales | 800 | 839 | -4,7% | 3.482 | 3.669 | -5,1% |
| Contribuciones Patronales | 1.339 | 1.399 | -4,3% | 5.754 | 5.974 | -3,7% |
| Otros ingresos Seguridad Social | 56 | 52 | 7,0% | 224 | 205 | 9,2% |
| Otros SIPA (-) | -36 | -34 | 6,1% | -137 | -127 | 8,6% |

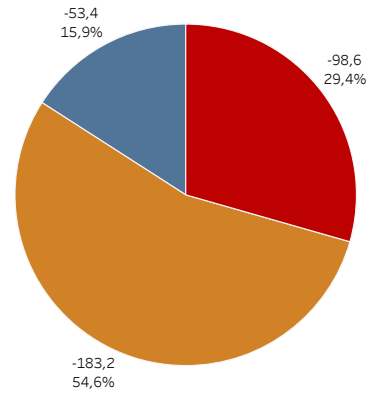
Composición de la variación nominal interanual de la recaudación

En millones de pesos y en porcentaje

Acumulado a Abril 2026



Abril 2026



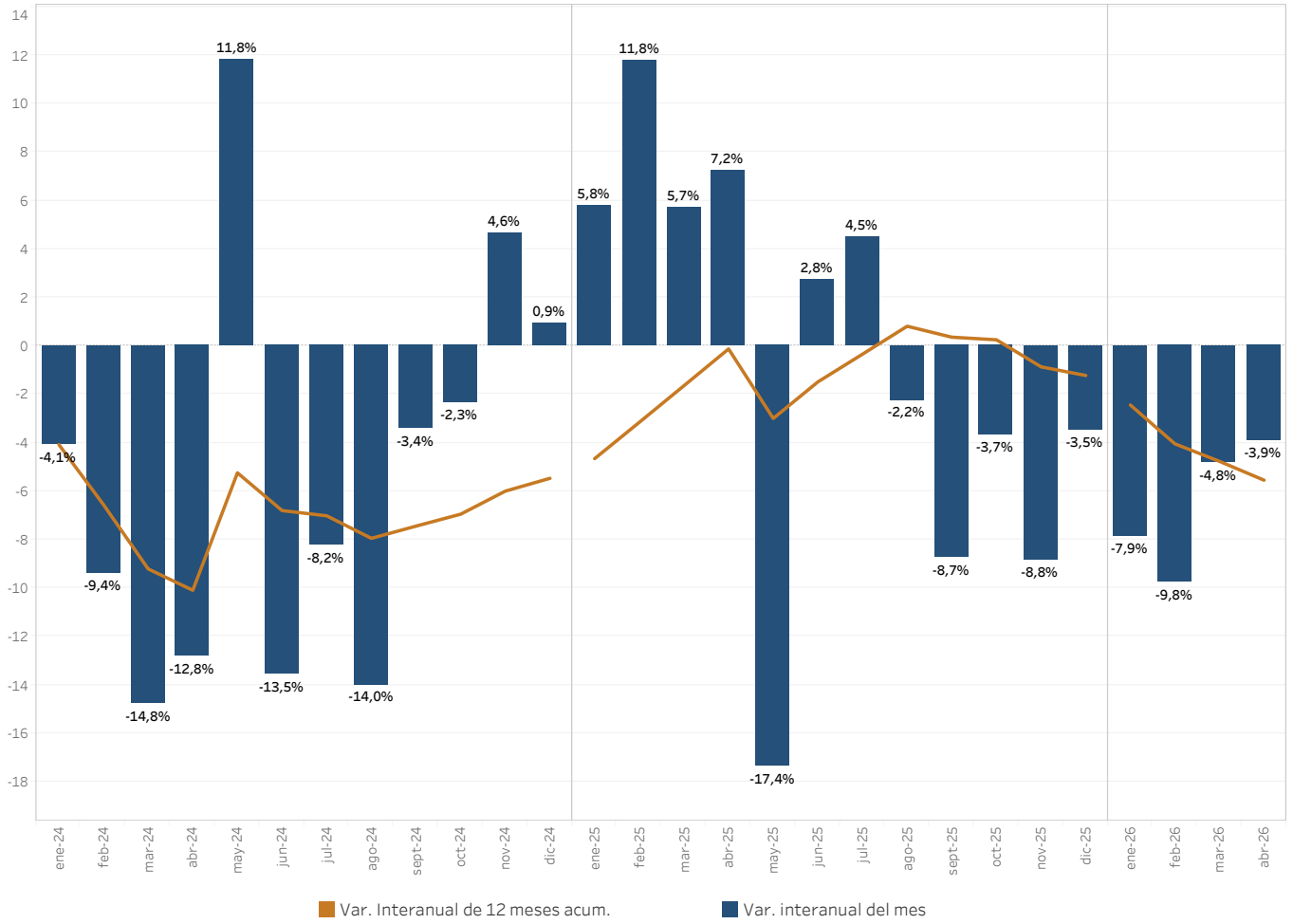
■ 1 - IMPUESTOS

■ 2 - DERECHOS S/ COM. EXT.

■ 3 - AP. Y CONT. A LA SEG. SOCIAL

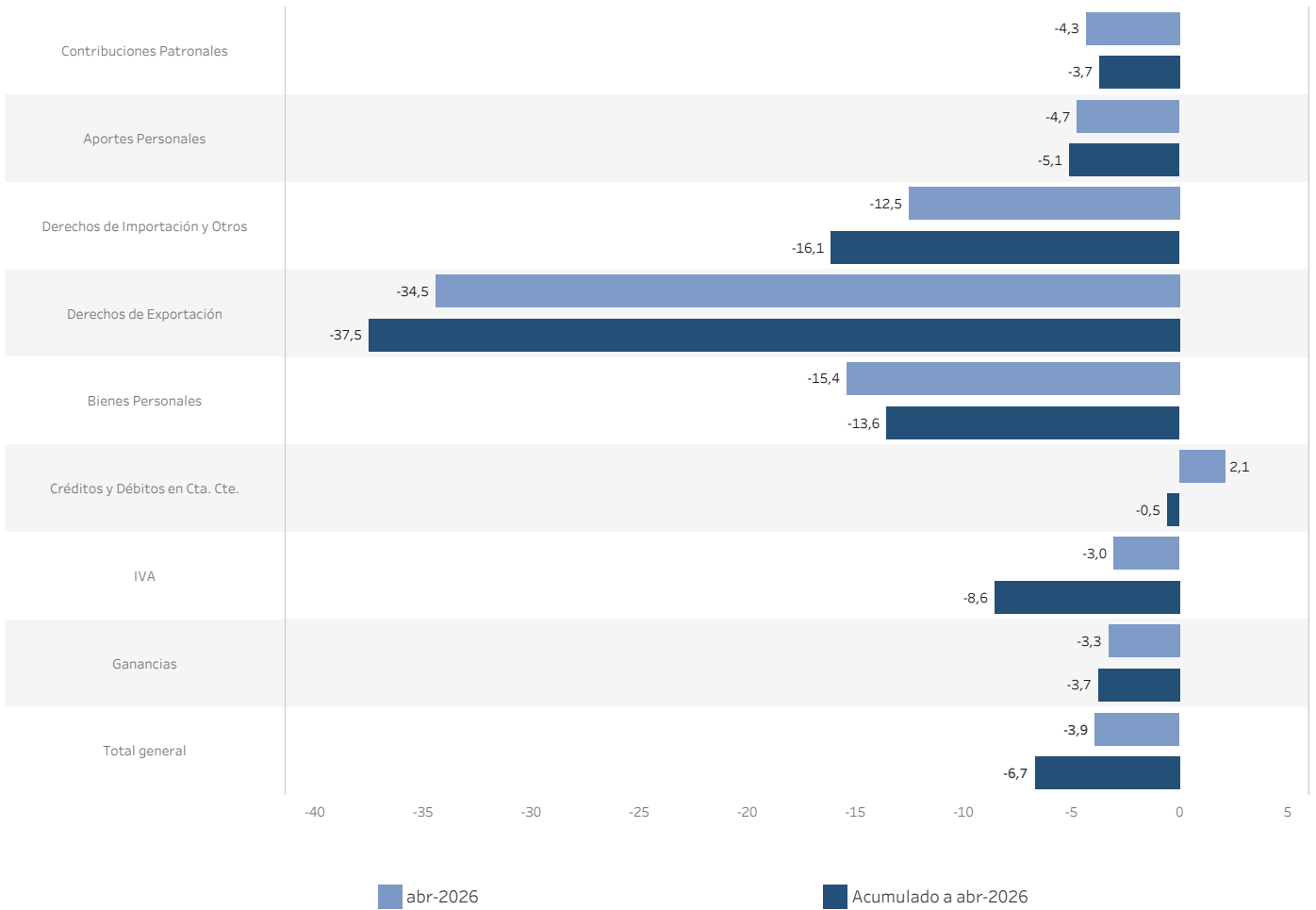
Variación real interanual y doce meses acumulados

En porcentaje



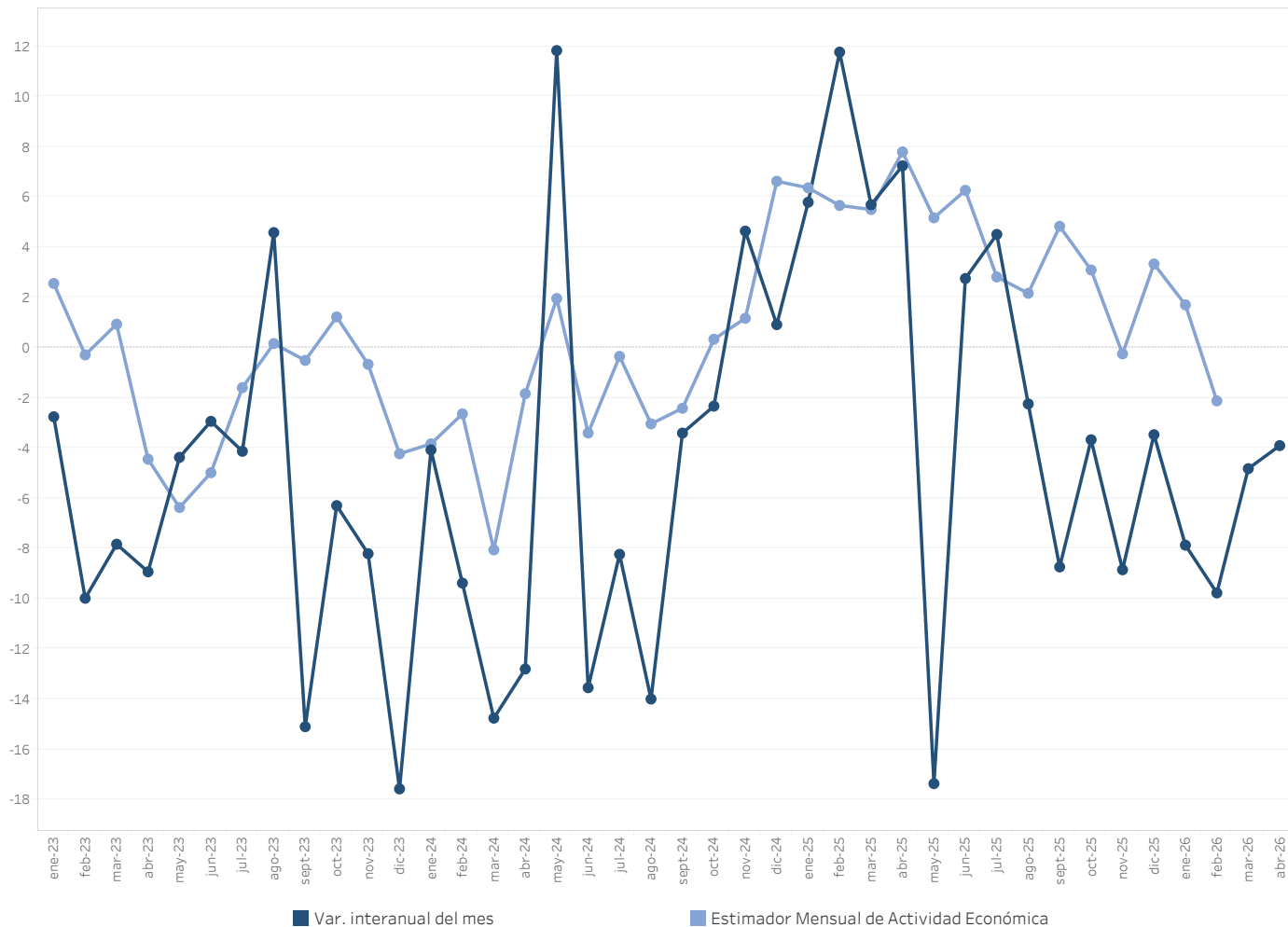
Recaudación real de los principales tributos

En porcentaje año contra año



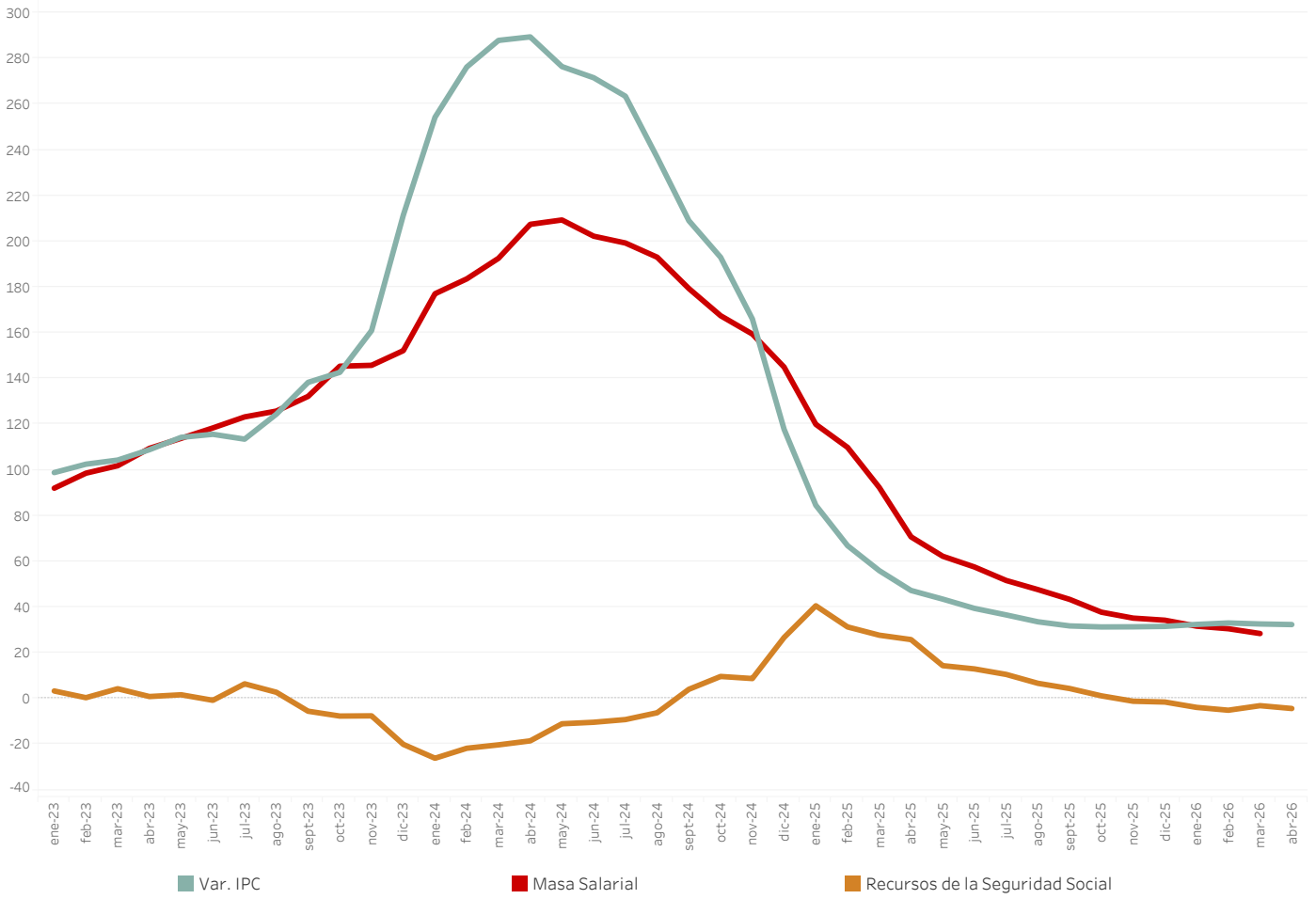
Recaudación real y EMAE

Variación porcentual año contra año



Masa salarial y recaudación de la Seguridad Social

Variación porcentual año contra año



Derechos de Exportación y precios de Materias Primas

Millones de pesos ajustado por inflación e índice de materias primas enero 2018 = 100

